

## MEMÒRIA JUSTIFICATIVA DEL CONTRACTE MENOR

Núm. d'expedient: ..... / ..... /

Assumpte: Reparació de la coberta de les Piscines Municipals de Son Hugo

### 1. OBJECTE DEL CONTRACTE

Descripció: reparació de la coberta de les Piscines Municipals de Son Hugo.

### 2. JUSTIFICACIÓ DE LA NECESSITAT DEL CONTRACTE

Les Piscines Municipals de Son Hugo varen ser inaugurades l'any 1999. Des d'aquesta data únicament s'han realitzat petites actuacions de manteniment en la zona de la coberta de la instal·lació. Pel pas del temps i la tipologia del material que forma part de la coberta (panells sandvitx, embellidors, fixacions, etc.), en dies de fort vent, alguns d'aquests elements es desfixen parcialment o total, amb el risc de seguretat de desprendiments cap als vianants de la zona.

En la darrera revisió normativa de les línies de vida existents a la coberta de Son Hugo, l'empresa adjudicatària de validació d'aquestes les va inutilitzar, atès l'estat de la coberta, que no garantia, segons aquesta empresa, les mesures de seguretat mínimes per a donar-li operativitat.

Com s'ha manifestat, el desgast dels elements, pel pas del temps, ha generat que hi hagi zones de la coberta que no estiguin adequadament fixades, la qual cosa ha provocat, per un costat, filtracions d'aigua quan plou. Per altra banda, aquesta degradació genera un punt de sortida de tot l'aire calent que hi ha a l'interior de la instal·lació, amb el consum energètic que això suposa.

Dins l'actuació de reparació parcial de la coberta de Son Hugo també es té previst posar fi a les filtracions existents a la coberta dels serveis de la primera planta, a la zona grades, pel deteriorament de la impermeabilització actual. Aquestes filtracions tan greus deterioren l'estructura de la instal·lació i el mobiliari existent en aquesta zona.

### 3. ESPECIFICACIONS TÈCNiques DE LA PRESTACIÓ

#### Zona de la coberta amb panell sandvitx

##### 1. Fixació de coberta en panell sandvitx

a. Retirada del remat en el punt d'unió entre el panell sandvitx i la canal, amb mitjans manuals (270 metres lineals).

b. Fixació de la totalitat dels panells sandvitx de la coberta a la jàssera de fusta, en 270 metres lineals de la coberta, des de la cara exterior del panell i mitjançant l'ús de pern d'acer inoxidable AISI 312 de 6x100 mm proveïts de dineret i junta EPDM a raó de 4 unitats/m (1.080 fixacions).

Pàgina 1 de 1

Institut Municipal de l'Esport - CIF P5701504B  
Camí de la Vileta, 40 - 07011 Palma - Tel. 971 281 870. Fax: 971 453 414. <http://ime.palma.cat>

MODEL NORMALITZAT [07/02/2017]

CSV : GEN-0fc0-145f-fdaf-3a22-ee2e-eae6-5ffa-0de3

DIRECCIÓ DE VALIDACIÓ : <https://portafirmas.redsara.es/pf/valida>

FIRMANTE(1) : JORDI PRATS DOMINGO | FECHA : 02/03/2023 10:13 | Sin acción específica

FIRMANTE(2) : CATERINA REUS SINTES | FECHA : 02/03/2023 10:41 | Sin acción específica

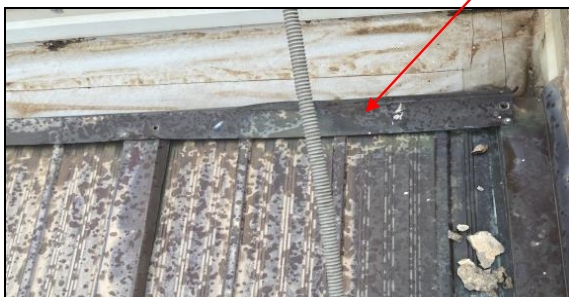
FIRMANTE(3) : RAFAEL NAVARRO ROIG | FECHA : 02/03/2023 11:51 | Sin acción específica





La imatge superior, en línies vermelles són les zones de la coberta a retirar del remat i fixar panell sandvitx

La imatge inferior mostra el tipus de remat a retirar



## 2. Remats de cobertes amb façanes

a. Subministrament i instal·lació de xapa d'alumini de 0,8 mm, color bronze com a remat entre coberta de panell sandvitx i façana, plegada amb la geometria i forma similar a l'existent. Fixació directa a la jàssera de fusta i panell sandvitx a 135 metres lineals (aproximadament) a través d'elements d'acer inoxidable, proveïts de dineret i junta EPDM a raó de 8 unitats de fixació per metre lineal. Imatge inferior amb remat a instal·lar



Pàgina 2 de 1

Institut Municipal de l'Esport - CIF P5701504B  
Camí de la Vileta, 40 - 07011 Palma - Tel. 971 281 870. Fax: 971 453 414. <http://ime.palma.cat>

MODEL NORMALITZAT [07/02/2017]

CSV : GEN-0fc0-145f-fdaf-3a22-ee2e-eae6-5ffa-0de3

DIRECCIÓN DE VALIDACIÓN : <https://portafirmas.redsara.es/pf/valida>

FIRMANTE(1) : JORDI PRATS DOMINGO | FECHA : 02/03/2023 10:13 | Sin acción específica

FIRMANTE(2) : CATERINA REUS SINTES | FECHA : 02/03/2023 10:41 | Sin acción específica

FIRMANTE(3) : RAFAEL NAVARRO ROIG | FECHA : 02/03/2023 11:51 | Sin acción específica



b. Fixació a la jàssera de fusta i el canaló de xapa d'alumini de 0,8 mm, color bronze. 25x5. 40 metres lineals.

c. Subministrament i instal·lació de junta sicaflex o similar, entre el panell sandvitx i la jàssera de fusta. 270 metres lineals.

### 3. Impermeabilització de la coberta damunt els banys (20 m<sup>2</sup>, aproximadament):

- Retirada de la grava existent i posterior col·locació a la coberta actual, un cop realitzada la impermeabilització.
- Adequació de pendents i execució de mitges canyes al perímetre, utilitzant morters alleugerits.
- Adequació de superfícies mitjançant l'aplicació d'emulsió asfàltica. Subministrament i instal·lació de làmina SBS LBM 40FP a una capa. Subministrament i instal·lació d'una segona làmina autoprottegida amb Pizarreta tipus 40GFPV.
- Tancament de perímetre de trobada d'impermeabilització amb paràmetres mitjançant perfil metàl·lic.
- Subministrament i instal·lació de Geotextil per a la posterior instal·lació de la grava retirada.
- Substitució del desguàs existent en PVC amb sortida de 100 mm.

· Instal·lació i muntatge de línies de vida provisional, per a la realització de les actuacions en el cas que fos necessari.

· Inclosos mitjans auxiliars i mesures de seguretat. Elaboració d'un pla de seguretat i salut.

· Remats i ajudes.

· Retirar i reciclar tots els residus generats a un gestor autoritzat.

Per a poder optar a la licitació és imprescindible que l'empresa faci una visita a la instal·lació per a conèixer in situ les característiques i l'espai de l'equip que s'ha d'extreure i desmuntar, i instal·lar-hi el nou equipament. S'han de concretar el dia i l'hora de la visita per correu electrònic amb el responsable de la instal·lació, [jordi.prats@ime.palma.cat](mailto:jordi.prats@ime.palma.cat), dins el període en què estarà publicada la licitació. D'aquesta manera se'n podrà garantir un pressupost ajustat a les necessitats.

### Documentació a aportar

L'empresa licitadora ha de complir la normativa de prevenció de riscos laborals i de coordinació d'activitats empresarials. Per a optar a la licitació ha de presentar emplenats els annexos IV i VIII de la documentació adjunta i els annexos V, VI i VII, si escau.

## **4. JUSTIFICACIÓ DEL PROCEDIMENT, LA TRAMITACIÓ I LA FORMA D'ADJUDICACIÓ DE L'EXPEDIENT**

En aplicació de l'article 118 de la Llei 9/2017, de contractes del sector públic, el contracte es qualifica de menor, ja que el seu import és inferior a [15.000] (IVA no inclòs).

Tipus de contracte: obra.

Procediment i forma d'adjudicació: adjudicació directa, contracte menor.



Criteris de puntuació: únic criteri, oferta més econòmica.

D'altra banda, s'assenyala que l'objecte del contracte no s'ha configurat per a evitar l'aplicació de les regles generals de contractació.

## 5. ÒRGAN DE CONTRACTACIÓ

L'òrgan de contractació competent és el gerent. D'acord amb l'article 20.e dels Estatuts de l'Institut Municipal de l'Esport de l'Ajuntament de Palma, en relació amb la base 21.e.i, d'execució del pressupost, correspon al gerent "l'autorització de les despeses per un import inferior a 40.000,00 € quan siguin d'obres, o inferiors a 15.000,00 € si són altres despeses. Les quanties anteriors s'entendran referides a l'import dels contractes menors quan entri en vigor la Llei 9/2017, de contractes del sector públic."

L'article 118.1 de la Llei 9/2017, de 8 de novembre, de contractes del sector públic, determina que es consideren contractes menors els de valor estimat inferior a 40.000 € (IVA no inclòs) quan es tracta de contractes d'obres, o a 15.000 € (IVA no inclòs) quan es tracta de contractes de subministrament o de serveis.

**6. VALOR ESTIMAT:** aquest contracte té un valor estimat de 29.752,07 €.

## 7. PRESSUPOST DEL CONTRACTE I APLICACIÓ PRESSUPOSTÀRIA

Import amb l'IVA inclòs:	Aplicació pressupostària	Referència RC
36.000,00€	25 34200 21200	220230002531

**8. TERMINI D'EXECUCIÓ:** el termini d'execució serà de 30 dies a partir de la notificació de l'adjudicació.

## 9. LLOC DE PRESTACIÓ

Piscines Municipals de Son Hugo.

## 10. RESPONSABLE DEL CONTRACTE

Jordi Prats Domingo

**11. TERMINI DE GARANTIA (O JUSTIFICACIÓ QUE NO SE N'ESTABLEIX):** el termini de garantia és de dos anys.

**12. GARANTIES EXIGIDES PER A CONTRACTAR:** no és necessari constituir garantia definitiva, d'acord amb l'article 153, en relació amb el 118 de la Llei 9/2017, de contractes del sector públic.



### 13. FORMA DE PAGAMENT DEL PREU

(OPCIÓ A): presentant una única factura en finalitzar la prestació, expedida per l'entitat i conformada pel responsable del contracte.

Els sotasignants declaren conèixer el contingut dels articles 52, 53 i 54 del Reial decret legislatiu 5/2015, de 30 d'octubre, pel qual s'aprova el text refós de la Llei de l'estatut bàsic de l'empleat públic i l'article 61 del Reglament financer (UE 2018/1046, de 18 de juliol 2018) i no tenir conflictes d'interès en aquesta actuació que integra l'expedient.

Palma, a data de la firma electrònica.

El director de les Piscines  
Municipals de Son Hugo

TAE Enginyera de Camins, Canals i Ports  
Adscrita a l'àrea delegada d'esports.

Jordi Prats Domingo

Caterina Reus Sintes

D'acord  
El gerent

Rafael Navarro Roig



ANNEX 1:

**DOCUMENT D'ACREDITACIÓ DE VISITA A LA INSTAL·LACIÓ**

Nom:	
DNI:	
Empresa:	
CIF:	

Una vegada visitat les piscines municipals de Son Hugo, en compliment de les prescripció tècnica que així ho indica, amb l'objecte d'avaluar i conèixer prèviament la tasca a realitzar, DECLARA:

- **Haver reconegut i examinat la coberta de reparar de les piscines municipals de Son Hugo.**

Empresa.....

Signatura de la persona interessada

Per l'IME

Palma ..... de ..... de 2022

(\*) Per concertar la visita a la instal·lació heu de contactar amb l'adreça de correu electrònic [jordi.prats@ime.palma.cat](mailto:jordi.prats@ime.palma.cat)

Pàgina 6 de 1

Institut Municipal de l'Esport - CIF P5701504B  
Camí de la Vileta, 40 - 07011 Palma - Tel. 971 281 870. Fax: 971 453 414. <http://ime.palma.cat>

MODEL NORMALITZAT [07/02/2017]

CSV : GEN-0fc0-145f-fdaf-3a22-ee2e-eae6-5ffa-0de3

DIRECCIÓ DE VALIDACIÓ : <https://portafirmas.redsara.es/pf/valida>

FIRMANTE(1) : JORDI PRATS DOMINGO | FECHA : 02/03/2023 10:13 | Sin acción específica

FIRMANTE(2) : CATERINA REUS SINTES | FECHA : 02/03/2023 10:41 | Sin acción específica

FIRMANTE(3) : RAFAEL NAVARRO ROIG | FECHA : 02/03/2023 11:51 | Sin acción específica



## ANNEX 2: PRESSUPOST

Descripció	Unitat	Quantitat	Preu unitari	Preu (€)
Retirada de remat en trobada de panell sandvitx amb canal per mitjans manuals (270ml). Retirada de residus a gestor autoritzat	ML	270,00	9,50 €	2.565,00 €
Fixació de totalitat de panells sandvitx de coberta a jàssera de fusta, en 270ml de coberta, des de cara exterior de panell i mitjançant l'ús de cargol en acer inoxidable AISI 312 de 6x100mm proveït de volandera i junta EPDM a mode de 4 Unitats/ml ( 1080 fixacions). Inclous mitjans auxiliars, mesures de seguretat i protecció, retirada de residus generats a gestor autoritzat, acabaments i ajuts.	PA	1,00	11.256,00 €	11.256,00 €
Subministrament i instal·lació de xapa en alumini de 0,8mm, color bronze com a remat entre coberta de panell sandvitx i façana, plegada amb geometria i desenvolupament similar a l'existent. Fixació directa a jàsseres de fusta i panell sandvitx en 90ml mitjançant cargols en acer inoxidable proveïda de volandera i junta EPDM a mode de 8Uf. de fixació per ml. Inclous mitjans auxiliars, mesures de seguretat i protecció, retirada de residus generats a gestor autoritzat, acabaments i ajuts	PA	1,00	12.648,17 €	12.648,17 €
Retirada de grava existent. Adequació de pendents i execució de mitges canyes en perímetres i utilitzant morters alleugerits.	M2	19,40	26,40 €	512,16 €
Adequació de superfícies mitjançant aplicació d'emulsió asfàltica. Subministrament i instal·lació de làmina SBS LBM 40FP en una capa	M2	19,41	56,71 €	1.100,74 €
Subministrament i instal·lació de segona làmina autoproteïda amb pissarra tipus 40GFPV.				
Tancament de perímetre en trobada d'impermeabilització amb paraments mitjançant perfil metàl·lic.	PA	1,00	1.250,00 €	1.250,00 €
Substitució de desguàs existent a PVC amb sortida a 100mm.	PA	1,00	420,00 €	420,00 €
				<b>29.752,07 €</b>
			IVA	6.247,93 €
			<b>TOTAL</b>	<b>36.000,0 €</b>



	REGISTRE	PROCEDIMENT PER A LA CAE	CODI	PR.GN.CAE
	UNITAT FUNCIONAL		DATA	DES-2018
			VERSIÓ	1-18

## ANNEX IV: DOCUMENTACIÓ CAE CONTRACTES OBRES SENSE PROJECTE

Código seguro de Verificación : GEN-0fc0-145f-fdaf-3a22-ee2e-eae6-5ffa-0de3 | Puede verificar la integridad de este documento en la siguiente dirección : <https://portafirmas.redsara.es/pf/valida>

Pàgina 1 de 9

Institut Municipal de l'Esport - CIF P5701504B  
Camí de La Vileta, 40 (07011) Palma Tel. 971 281 870. Fax: 971 453 414. <http://ims.esima.cat>

MODEL NORMALITZAT [07/02/2017]

CSV : GEN-0fc0-145f-fdaf-3a22-ee2e-eae6-5ffa-0de3

DIRECCIÓN DE VALIDACIÓN : <https://portafirmas.redsara.es/pf/valida>


FIRMANTE(1) : JORDI PRATS DOMINGO | FECHA : 02/03/2023 10:13 | Sin acción específica

FIRMANTE(2) : CATERINA REUS SINTES | FECHA : 02/03/2023 10:41 | Sin acción específica

FIRMANTE(3) : RAFAEL NAVARRO ROIG | FECHA : 02/03/2023 11:51 | Sin acción específica





	REGISTRE	PROCEDIMENT PER A LA CAE	CODI	PR.GN.CAE
	UNITAT FUNCIONAL		DATA	DES-2018
			VERSÍO	1-18

## DOCUMENTACIÓ CAE CONTRACTES OBRES SENSE PROJECTE

Contracte	
Núm. d'Expedient	
Empresa/Entitat	
Nom i llinatges	
Càrrec	

Per complir l'RD 171/2004, de 30 de gener, pel qual es desenvolupa l'article 24 de la Llei 31/1995, de 8 de novembre, de prevenció de riscos laborals, en matèria de coordinació d'activitats empresarials, i en relació amb les activitats que us hem contractat, **us enviam** la següent documentació:

1	Riscs propis del centre de treball que puguin afectar les activitats desenvolupades per les contractes
2	Mesures referides a la prevenció d'aquests riscos
3	Instruccions d'actuació en cas d'emergència

**Abans de l'inici de les activitats ens haureu de proporcionar la següent informació** relativa a la vostra empresa, amb l'aportació dels documents corresponents i el qüestionari adjunt omplert per complir les vostres obligacions en **matèria de prevenció de riscos laborals**:

1	Registre d'Inscripció al REA
2	Comunicació d'obertura de treball
3	Llibre de subcontractació, en el supòsit de subcontractes
4	Llista dels riscos específics (avaluació) que podeu originar en el desenvolupament de la vostra activitat en el centre de treball i planificació de l'activitat preventiva de les tasques a realitzar per a l'IME.
5	Relació dels treballadors que acudiran a les instal·lacions.
6	Responsable de seguretat i salut davant de l'IME.
7	Modalitat triada per a l'organització de la prevenció.
8	Declaració expressa dels equips de protecció individual que han d'utilitzar per a les tasques a realitzar.
9	Declaració expressa dels equips de treball a utilitzar i compliment de l'establert a l'RD 1215/1997, i RD 2177/2004.
10	Declaració expressa de les substàncies químiques a emprar, així com de la possessió de les fitxes de dades de seguretat.
11	Declaració expressa responsable del compliment de les obligacions en matèria d'informació i formació respecte dels treballadors que hagin de prestar els seus serveis als centres de treball de l'IME del conveni col·lectiu al qual estiguin inscrits, incloent les normes pròpies de l'IME.

Pàgina 2 de 9

Institut Municipal de l'Esport - CIF P5701504B  
Camí de La Vileta, 40 (07011) Palma Tel. 971 281 870. Fax: 971 453 414. <http://ime.esime.cat>

MODEL NORMALITZAT [07/02/2017]

CSV : GEN-0fc0-145f-fdaf-3a22-ee2e-eae6-5ffa-0de3


DIRECCIÓ DE VALIDACIÓ : <https://portafirmas.redsara.es/pf/valida>

FIRMANTE(1) : JORDI PRATS DOMINGO | FECHA : 02/03/2023 10:13 | Sin acción específica

FIRMANTE(2) : CATERINA REUS SINTES | FECHA : 02/03/2023 10:41 | Sin acción específica

FIRMANTE(3) : RAFAEL NAVARRO ROIG | FECHA : 02/03/2023 11:51 | Sin acción específica



	REGISTRE	PROCEDIMENT PER A LA CAE	CODI	PR.GN.CAE
	UNITAT FUNCIONAL	INSTITUT MUNICIPAL DE L'ESPORT (IME)	DATA	DES-2018
			VERSÍO	1-18

12	Declaració expressa responsable que els treballadors compten amb un estat de salut compatible amb les tasques que han de realitzar.
13	Compromís d'informar l'IME sobre els accidents de treball que es produeixen com a conseqüència dels riscos de les activitats concurrents.
14	Compromís de comunicar tota situació de risc o d'emergència susceptible d'afectar la salut o la seguretat dels treballadors de les empreses presents al centre de treball.
15	Declaració expressa responsable, si s'escau, que heu establert els mitjans de coordinació necessaris entre el contractista i subcontractista.
16	Designació dels recursos preventius, si escau

A més, **en matèria jurídic laboral**, hauran d'aportar els següents documents que indiquin que l'empresa es troba en una situació adequada respecte de les obligacions:

1	Mensualment, RNT (Relació Nominal de Treballadors), i en cas de nova incorporació el TA2. Si no n'hi ha es sol·licitarà l'ITA
2	Mensualment, RLC (rebut de liquidació de cotitzacions) i certificat d'estar al corrent amb la Seguretat Social
3	Anualment, pòlissa i últim rebut de Responsabilitat Civil pagat, a fefaent de caducitat
4	Anualment, Últim I.A.E pagat
5	Semestralment, certificat d'Hisenda (model 01C) específic per l'IME
6	Mensualment, certificat del pagament de salaris o certificat signat dels treballadors d'haver-los percebut

En el cas de contractació de treballadors autònoms se'ls sol·licitarà l'últim rebut d'autònoms que haurà d'estar en vigor.

Aquestes obligacions seran traslladades a totes les empreses o treballadors autònoms siguin subcontractats.

Aquesta informació s'ha d'actualitzar en el moment en què es produeixi un canvi en les activitats contractades o d'altres canvis que siguin rellevants per a la prevenció i quan s'hagi produït una situació d'emergència.

En cas de necessitar qualsevol aclariment podeu contactar amb el Departament de Prevenció de Riscs Laborals de l'IME, al telèfon 971 28 18 70 (Ext. 4233 – 4268) o al correu [cae@ime.palma.es](mailto:cae@ime.palma.es)

Lliurat dia		Rebut dia	
Firma		Firma	
Nom		Nom	



	REGISTRE	PROCEDIMENT PER A LA CAE	CODI	PR.GN.CAE
	UNITAT FUNCIONAL		DATA	DES-2018
			VERSIÓ	1-18

## A. QÜESTIONARI QUE S'HA DE TORNAR OMLERT:

Nom i adreça de l'empresa:	
Telèfon i persona de contacte:	
Responsable de Seguretat i Salut davant de l'IME; telèfon de contacte:	
Modalitat preventiva elegida, (marcau amb una x l'opció elegida):	
Servei de prevenció propi <input type="checkbox"/>	Servei de prevenció aliè <input type="checkbox"/>
Treballador designat <input type="checkbox"/>	Mateix empresari <input type="checkbox"/>
D'altres (p.ex. autònoms)	
Recursos preventius, si s'escau:	
Tasques que s'han de realitzar:	
Centres de treball afectats:	
Durada de les tasques:	

Pàgina 4 de 9

Institut Municipal de l'Esport - CIF P5701504B  
 Camí de La Vileta, 40 (07011) Palma Tel. 971 281 870. Fax: 971 453 414. <http://ime.esima.cat>

MODEL NORMALITZAT [07/02/2017]

CSV : GEN-0fc0-145f-fdaf-3a22-ee2e-eae6-5ffa-0de3

DIRECCIÓN DE VALIDACIÓN : <https://portafirmas.redsara.es/pf/valida>

FIRMANTE(1) : JORDI PRATS DOMINGO | FECHA : 02/03/2023 10:13 | Sin acción específica

FIRMANTE(2) : CATERINA REUS SINTES | FECHA : 02/03/2023 10:41 | Sin acción específica

FIRMANTE(3) : RAFAEL NAVARRO ROIG | FECHA : 02/03/2023 11:51 | Sin acción específica













	<b>REGISTRE</b>	<b>PROCEDIMENT PER A LA CAE</b>	<b>CODI</b>	PR.GN.CAE
	<b>UNITAT FUNCIONAL</b>		<b>DATA</b>	DES-2018
			<b>VERSIÓ</b>	1-18

MITJANS DE COORDINACIÓ ESTABLERTS, SI S'ESCAU	

Declar la veracitat de totes les dades contingudes en aquest document			
Emplenat per:	Càrrec	Firma i segell	Data





	REGISTRE	PROCEDIMENT PER A LA CAE	CODI	PR.GN.CAE
	UNITAT FUNCIONAL		DATA	DES-2018
			VERSIÓ	1-18

## ANNEX V: COMUNICAT D'ACCIDENTS DE PERSONAL DE LES CONTRACTES

Código seguro de Verificación : GEN-0fc0-145f-fdaf-3a22-ee2e-eae6-5ffa-0de3 | Puede verificar la integridad de este documento en la siguiente dirección : <https://portafirmas.redsara.es/pf/valida>

Annex V CAE 1

Institut Municipal de l'Esport - CIF P5701504B  
 Camí de La Vileta, 40 (07011) Palma Tel. 971 281 870. Fax: 971 453 414. <http://ime.palma.cat>

MODEL NORMALITZAT [07/02/2017]

CSV : GEN-0fc0-145f-fdaf-3a22-ee2e-eae6-5ffa-0de3

DIRECCIÓN DE VALIDACIÓN : <https://portafirmas.redsara.es/pf/valida>

FIRMANTE(1) : JORDI PRATS DOMINGO | FECHA : 02/03/2023 10:13 | Sin acción específica

FIRMANTE(2) : CATERINA REUS SINTES | FECHA : 02/03/2023 10:41 | Sin acción específica

FIRMANTE(3) : RAFAEL NAVARRO ROIG | FECHA : 02/03/2023 11:51 | Sin acción específica



	REGISTRE	PROCEDIMENT PER A LA CAE	CODI	PR.GN.CAE
	UNITAT FUNCIONAL		DATA	DES-2018
			VERSIÓ	1-18

## B. COMUNICAT D'ACCIDENTS DE PERSONAL DE LES CONTRACTES

Contracte	
Núm. d'Expedient	
Empresa/Entitat	
Nom i llinatges	
Càrrec	

Comunic que s'ha produït un accident, d'acord amb l'establert a l'RD 171/2004, en matèria de coordinació d'activitats empresarials.

Dia de l'accident		Hora		Hora de feina	
Centre on es produeix					
Lloc exacte de l'accident					
Descripció de l'accident:					
Causes que l'originaren:					
Mesures adoptades:					
Declar la veracitat de totes les dades contingudes en aquest document					
Emplenat per:	Càrrec	Firma i segell	Data		
<p>En cas de necessitar qualsevol aclariment per emplenar aquest document, podeu contactar amb el departament de Prevenció de Riscs Laborals de l'IME, al telèfon 971281870 (Ext. 4233 – 4268) o al correu <a href="mailto:cae@ime.palma.es">cae@ime.palma.es</a></p>					

Annex V CAE 2

Institut Municipal de l'Esport - CIF P5701504B  
Camí de La Vileta, 40 (07011) Palma Tel. 971 281 870. Fax: 971 453 414. <http://ime.palma.cat>

MODEL NORMALITZAT [07/02/2017]

CSV : GEN-0fc0-145f-fdaf-3a22-ee2e-eae6-5ffa-0de3


DIRECCIÓN DE VALIDACIÓN : <https://portafirmas.redsara.es/pf/valida>

FIRMANTE(1) : JORDI PRATS DOMINGO | FECHA : 02/03/2023 10:13 | Sin acción específica

FIRMANTE(2) : CATERINA REUS SINTES | FECHA : 02/03/2023 10:41 | Sin acción específica

FIRMANTE(3) : RAFAEL NAVARRO ROIG | FECHA : 02/03/2023 11:51 | Sin acción específica



	REGISTRE	PROCEDIMENT PER A LA CAE	CODI	PR.GN.CAE
	UNITAT FUNCIONAL		DATA	DES-2018
			VERSIÓ	1-18

## ANNEX VI: COMUNICAT DE RISCS LABORALS DETECTATS PER LES CONTRACTES

Código seguro de Verificación : GEN-0fc0-145f-fdaf-3a22-ee2e-eae6-5ffa-0de3 | Puede verificar la integridad de este documento en la siguiente dirección : <https://portafirmas.redsara.es/pf/valida>

Annex VI CAE 1

Institut Municipal de l'Esport - CIF P5701504B  
Camí de La Vileta, 40 (07011) Palma Tel. 971 281 870. Fax: 971 453 414. <http://ime.palma.cat>

MODEL NORMALITZAT [07/02/2017]

CSV : GEN-0fc0-145f-fdaf-3a22-ee2e-eae6-5ffa-0de3


DIRECCIÓN DE VALIDACIÓN : <https://portafirmas.redsara.es/pf/valida>

FIRMANTE(1) : JORDI PRATS DOMINGO | FECHA : 02/03/2023 10:13 | Sin acción específica

FIRMANTE(2) : CATERINA REUS SINTES | FECHA : 02/03/2023 10:41 | Sin acción específica

FIRMANTE(3) : RAFAEL NAVARRO ROIG | FECHA : 02/03/2023 11:51 | Sin acción específica



	REGISTRE	PROCEDIMENT PER A LA CAE	CODI	PR.GN.CAE
	UNITAT FUNCIONAL		DATA	DES-2018
			VERSIÓ	1-18

## D. COMUNICAT DE RISCS LABORALS DETECTATS PER LES CONTRACTES

1. NOM DE L'EMPRESA:			
NOM DEL CONTRACTE			
PERSONA DE CONTACTE			
CÀRREC		NOMBRE D' EXPEDIENT	
CORREU ELECTRÒNIC DE CONTACTE		TELÈFON DE CONTACTE	
2. DESCRIPCIÓ DEL RISCS DETECTATS			
3. LLOC O CENTRE DE TREBALL			

Declar la veracitat de totes les dades contingudes en aquest document			
Emplenat per:	Càrrec	Firma i segell	Data

Annex VI CAE 2

Institut Municipal de l'Esport - CIF P5701504B  
 Camí de La Vileta, 40 (07011) Palma Tel. 971 281 870. Fax: 971 453 414. <http://ime.palma.cat>

MODEL NORMALITZAT [07/02/2017]

CSV : GEN-0fc0-145f-fdaf-3a22-ee2e-eae6-5ffa-0de3


DIRECCIÓ DE VALIDACIÓ : <https://portafirmas.redsara.es/pf/valida>

FIRMANTE(1) : JORDI PRATS DOMINGO | FECHA : 02/03/2023 10:13 | Sin acción específica

FIRMANTE(2) : CATERINA REUS SINTES | FECHA : 02/03/2023 10:41 | Sin acción específica

FIRMANTE(3) : RAFAEL NAVARRO ROIG | FECHA : 02/03/2023 11:51 | Sin acción específica



	REGISTRE	PROCEDIMENT PER A LA CAE	CODI	PR.GN.CAE
	UNITAT FUNCIONAL		DATA	DES-2018
			VERSIÓ	1-18

## ANNEX VII: COMUNICACIÓ DE CANVIS EN LA DOCUMENTACIÓ APORTADA PER LES CONTRACTES

Código seguro de Verificación : GEN-0fc0-145f-fdaf-3a22-ee2e-eae6-5ffa-0de3 | Puede verificar la integridad de este documento en la siguiente dirección : <https://portafirmas.redsara.es/pf/valida>

Annex VII CAE 1

Institut Municipal de l'Esport - CIF P5701504B  
Camí de La Vileta, 40 (07011) Palma Tel. 971 281 870. Fax: 971 453 414. <http://ime.palma.cat>

MODEL NORMALITZAT [07/02/2017]

CSV : GEN-0fc0-145f-fdaf-3a22-ee2e-eae6-5ffa-0de3

DIRECCIÓ DE VALIDACIÓ : <https://portafirmas.redsara.es/pf/valida>

FIRMANTE(1) : JORDI PRATS DOMINGO | FECHA : 02/03/2023 10:13 | Sin acción específica

FIRMANTE(2) : CATERINA REUS SINTES | FECHA : 02/03/2023 10:41 | Sin acción específica

FIRMANTE(3) : RAFAEL NAVARRO ROIG | FECHA : 02/03/2023 11:51 | Sin acción específica







REGISTRE  
UNITAT  
FUNCIONAL

PROCEDIMENT PER A LA CAE

CODI	PR.GN.CAE
DATA	DES-2018
VERSIÓ	1-18

## ANNEX VIII: DECLARACIÓ RESPONSABLE DEL/DE LA PROPONENT

Código seguro de Verificación : GEN-0fc0-145f-fdaf-3a22-ee2e-eae6-5ffa-0de3 | Puede verificar la integridad de este documento en la siguiente dirección : <https://portafirmas.redsara.es/pf/valida>

Annex VIII CAE 1

Institut Municipal de l'Esport - CIF P5701504B  
Camí de La Vileta, 40 (07011) Palma Tel. 971 281 870. Fax: 971 453 414. <http://ime.palma.cat>

MODEL NORMALITZAT [07/02/2017]

CSV : GEN-0fc0-145f-fdaf-3a22-ee2e-eae6-5ffa-0de3

DIRECCIÓ DE VALIDACIÓ : <https://portafirmas.redsara.es/pf/valida>

FIRMANTE(1) : JORDI PRATS DOMINGO | FECHA : 02/03/2023 10:13 | Sin acción específica

FIRMANTE(2) : CATERINA REUS SINTES | FECHA : 02/03/2023 10:41 | Sin acción específica

FIRMANTE(3) : RAFAEL NAVARRO ROIG | FECHA : 02/03/2023 11:51 | Sin acción específica



	REGISTRE	PROCEDIMENT PER A LA CAE	CODI	PR.GN.CAE
	UNITAT FUNCIONAL		DATA	DES-2018
			VERSIÓ	1-18

### C. DECLARACIÓ RESPONSABLE DEL/DE LA PROPONENT

Contracte	
Núm. d'Expedient	
Empresa/Entitat	
Nom i llinatges	
Càrrec	

DECLAR QUE:

- L'empresa compleix, en matèria de prevenció, la normativa vigent.
- Els treballadors de l'empresa han rebut la informació i la formació de riscos del lloc de feina.
- Els treballadors compten amb un estat de salut compatible amb les tasques a realitzar.
- Aportaré la llista dels riscos específics que l'empresa pugui originar en el desenvolupament de l'activitat als centres de l'IME.
- Informaré l'IME sobre els accidents de treball que es produeixen com a conseqüència dels riscos de les activitats concurrents.
- Comunicaré tota situació d'emergència que pugui afectar la salut o la seguretat dels treballadors de les empreses presents al centre de treball.
- Comunicaré els possibles riscos detectats als centres de treball.
- Aportaré tota la documentació necessària i suficient per acreditar tots els punts anteriors abans de la firma el contracte.
- Actualitzaré aquesta informació quan es produeixin canvis en les activitats contractades o altres canvis que siguin rellevants a efectes preventius.
- Sé que l'adjudicació pot quedar sense efectes si no apporto la documentació necessària o no compleixo amb la normativa vigent en matèria de prevenció.

Data i firma	

Annex VIII CAE 2

Institut Municipal de l'Esport - CIF P5701504B  
Camí de La Vileta, 40 (07011) Palma Tel. 971 281 870. Fax: 971 453 414. <http://ime.palma.cat>

MODEL NORMALITZAT [07/02/2017]

CSV : GEN-0fc0-145f-fdaf-3a22-ee2e-eae6-5ffa-0de3

DIRECCIÓN DE VALIDACIÓN : <https://portafirmas.redsara.es/pf/valida>

FIRMANTE(1) : JORDI PRATS DOMINGO | FECHA : 02/03/2023 10:13 | Sin acción específica

FIRMANTE(2) : CATERINA REUS SINTES | FECHA : 02/03/2023 10:41 | Sin acción específica

FIRMANTE(3) : RAFAEL NAVARRO ROIG | FECHA : 02/03/2023 11:51 | Sin acción específica

