

MID 3-2018

## CONDICIONS PER A LA CONTRACTACIÓ MITJANÇANT CONTRACTE MENOR

1	<b>Núm. d'expedient</b>									
2	<b>Objecte</b>	Projecte i direcció d'obra de les obres destinades a la construcció d'un camp de futbol 11 i una edificació per a vestidors a la pista poliesportiva exterior Verge de Lluc .								
3	<b>Tipus de contracte</b>	Serveis								
4	<b>Procediment</b>	Contracte menor								
5	<b>Pressupost</b>	16.500,00 € (IVA Inclòs) <table border="1" data-bbox="571 719 1390 904"> <tr> <td>Aplicació pressupostària</td> <td>RC</td> </tr> <tr> <td>3634200 62200</td> <td>22018000 0984</td> </tr> <tr> <td>Import</td> <td>Tipus de contracte</td> </tr> <tr> <td>16.500,00 €</td> <td>Servei</td> </tr> </table>	Aplicació pressupostària	RC	3634200 62200	22018000 0984	Import	Tipus de contracte	16.500,00 €	Servei
Aplicació pressupostària	RC									
3634200 62200	22018000 0984									
Import	Tipus de contracte									
16.500,00 €	Servei									
6	<b>Licitadors</b>	Poden presentar-hi ofertes persones físiques i jurídiques que acreditin la solvència tècnica necessària per a dur a terme el servei.								
7	<b>Actuacions</b>	<p>Tasques objecte del contracte:</p> <ul style="list-style-type: none"> <li>- Estudi de viabilitat del camp de futbol 11 i vestidors.</li> <li>- Redacció de projecte.</li> <li>- Realització d'estudi lumínic.</li> <li>- Direcció d'obra.</li> <li>- Emissió de certificat final d'obra.</li> <li>- Tramitacions vàries.</li> <li>- Despeses (visat, còpies del projecte necessàries, etc.).</li> </ul> <p>Qualsevol altra que sigui preceptiva per a assolir l'objecte del contracte.</p> <p>La intervenció inclourà:</p> <ul style="list-style-type: none"> <li>- Enderrocament d'elements obsolets (obra i equipament).</li> <li>- Creació de base per al nou terreny de joc.</li> <li>- Realització de drenatge.</li> <li>- Instal·lació de sistema de reg.</li> <li>- Instal·lació de bàculs i lluminàries.</li> <li>- Instal·lació elèctrica de l'àmbit d'actuació.</li> <li>- Instal·lació contraincendis.</li> <li>- Instal·lació de gespa artificial.</li> <li>- Marcatge de terrenys de joc.</li> <li>- Subministrament i instal·lació de l'equipament esportiu com banquetes, porteries, grades (inclosos elements de suport de graderies), bàculs per a xarxes i xarxes perimetrals, marcadors, etc).</li> </ul>								

		<ul style="list-style-type: none"> <li>- Construcció d'edificació per a vestidors d'aproximadament 170 m<sup>2</sup> que inclogui 2 vestidors amb els seus corresponents banys per a equips, 2 vestidors amb els seus banys corresponents per a àrbitres i un magatzem de material esportiu.</li> <li>- Reparacions d'elements que es mantindran dins l'àmbit d'actuació.</li> <li>- Arrebossat (si s'escau) i pintada de tancaments perimetrals.</li> </ul> <p>El pressupost d'execució estimat és de 500.000,00 €. Aquest pressupost és només orientatiu i la seva modificació no implica increment dels honoraris.</p>
8	<b>Criteris de selecció de les ofertes</b>	<p><b>Criteris d'adjudicació quantificables mitjançant fórmules</b></p> <p>La millora respecte de l'import màxim de pressupost especificat a l'apartat 5 s'ha de valorar d'acord amb la següent fórmula:</p> $P = M * (PL - P_o) / (PL - P_{max})$ <p>P = puntuació de l'oferta M = puntuació màxima PL = import de la licitació P<sub>o</sub> = import de l'oferta per a valorar P<sub>max</sub> = import de l'oferta més econòmica</p> <p>Puntuació màxima dels criteris quantificables mitjançant fórmula: 10 punts</p>
9	<b>Obligacions del contractista</b>	Les obligacions inherents a la condició de contractista segons disposa el Text refós de la Llei de contractes del sector públic.
10	<b>Documentació a presentar</b>	<ul style="list-style-type: none"> <li>- Sol·licitud general per a optar a la licitació, amb l'oferta econòmica.</li> <li>- Per a les persones físiques: fotocòpia del DNI.</li> <li>- Per a les persones jurídiques, document acreditatiu d'estar donat d'alta al cens d'activitats econòmiques de l'AEAT</li> <li>- Documents acreditatius de la solvència tècnica especificats a l'apartat 13.</li> <li>- Pressupost detallat (els conceptes, amidaments i preus recollits dins aquestes condicions de contractació prevaldran sobre les que apareguin al pressupost aportat).</li> <li>- Declaració responsable del compliment dels requisits de capacitat per a subscriure contractes.</li> </ul>
11	<b>Termini d'execució del contracte</b>	<ul style="list-style-type: none"> <li>- Entrega del projecte visat abans de dos mesos a partir de la data d'anunci de l'adjudicació.</li> <li>- Entrega del certificat final d'obra visat abans de 10 dies a partir de la data de finalització de l'obra.</li> </ul>
12	<b>Termini i lloc de presentació de les ofertes</b>	Termini de presentació de les ofertes: 10 dies hàbils comptats des que es publiquin aquestes condicions al Perfil del Contractant de l'IME/Ajuntament de Palma.

		<p>S'han de presentar per escrit de 9.30 a 13.30 h de dilluns a divendres, a les oficines de l'IME, a Gerència (Palau Municipal d'Esports Son Moix, camí de la Vileta 40, 1r. 07011 Palma).</p> <p>Si l'oferta s'envia per correu (sempre mitjançant l'oficina de Correus), dins el termini establert s'ha d'enviar el justificant de l'enviament al fax 971 453 414.</p>
13	<b>Acreditació de la solvència tècnica</b>	Documentació que s'ha de presentar: relació de projectes, serveis i/o feines similars realitzats els darrers 3 anys.
14	<b>Facturació</b>	<p>- 50% a l'entrega del projecte.</p> <p>- 50% restant una vegada finalitzada la intervenció, amb l'entrega prèvia del certificat de final d'obra i la resta de documentació corresponent o bé per certificats segons el termini establert d'execució de l'obra.</p> <p>En el cas d'impossibilitat d'execució del programa establert es facturarà un 10% de l'import o bé s'estudiaran possibles alternatives.</p> <p>S'emetrà factura del servei i s'inscriurà al Registre de facturació de l'Àrea Economicoadministrativa de l'IME o es tramitarà a través del programa FACE.</p>

Palma, 25 de gener de 2018

El director de la instal·lació

Jordi Prats Domingo

Assabentat i conforme  
El gerent

José María González Navarro

El cap de l'Àrea de Manteniment i Obres

Ivan Puigserver Antich

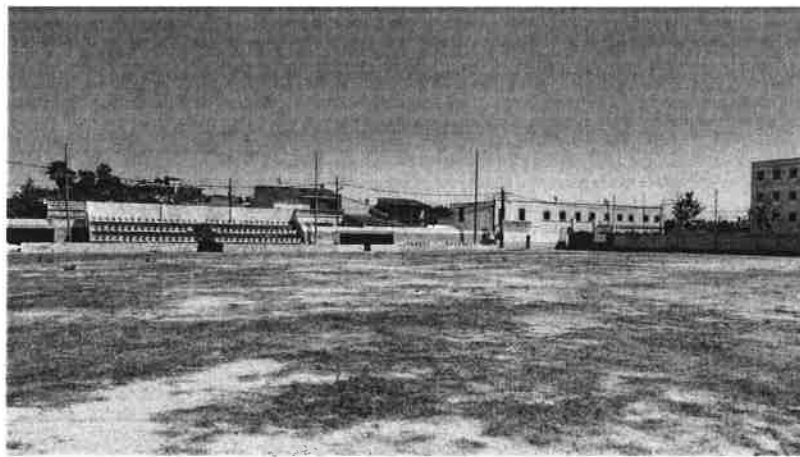


Unitat emissora:	Direcció de Futbol i Instal·lacions Exteriors (IME)	Unitat destinatària:	Manteniment i Obres
Codi orgànic:		Codi orgànic:	
R/N:		Destinatari/tària:	Iván Puigserver
R/V:			

**Assumpte:** Justificació/informe tècnic de dotació de gespa artificial i vestidors al Camp de Futbol de Verge de Lluç

### Antecedents

El Camp de Futbol de Verge de Lluç està actualment clausurat, ja que la instal·lació no compleix les condicions normatives de seguretat ni les condicions mínimes establertes per a poder-hi realitzar pràctica esportiva de qualitat. La demanda històrica de la barriada i diferents agents socials i esportius de la zona indiquen que les instal·lacions esportives que hi ha en aquesta zona de Palma són limitades. Aquest espai municipal està dotat amb una zona en funcionament: les Pistes Esportives de Verge de Lluç, on es poden practicar diverses modalitats esportives. Amb aquesta nova actuació al Camp de Futbol es crearia un espai esportiu molt potent i que beneficiaria els usuaris de la barriada. La següent imatge mostra l'estat de la zona:



MANTENIMENT I OBRES  
 Registre Intern  
 Entrada núm. 4  
 Doc.: núm. 2018-389  
 Data: 22 ENE. 2017

### Conclusions

Cal dotar aquestes instal·lacions de gespa artificial i construir-hi nous vestidors, per tal de crear un espai esportiu de referència a Palma. Aquest nou camp de futbol supliria les escasses zones esportives de la barriada i donaria un impuls important a una zona degradada.

Palma, 18 de gener de 2018

El director de Futbol i Instal·lacions Exteriors

Jordi Prats Domingo



Pàgina 1 de 1

