

PLANTA BAIXA.

- 0. Buixardat mecànic de paviment del pati
- 1. Portes armari BIE al costat de la porta d'accés al Casal Balaguer. Porta de DM DE 19MM pintat del mateix color que la paret, amb adhesiu indicatiu Bie.
- 2. Repassar 2 Portes i posar monetes recuperades d'antigues portes del Casal, a escollir per Df.
- 5. Els 6 passadors dels porticons de façana s'han de canviar per uns que no penguin i ratllin la pedra, model a escollir per la DF. (Veure detall de passador al Plànol 7)
- 7. Passamà metàl·lic d'Exposicions, pintada amb RAL a definir per DF. (Veure Plànol 7)

- 8. Catifes de Pedra de Santanyí, mida 60x40 cm. i gruix mínim 3 cm., per col·locar davant de 3 portes d'accés: Exposicions, Escala Protegida i Muntacàrregues.
- 9. Mirall circular al bany, enganxat damunt contraxapat de fusta de gruix 10mm, i agafat amb clips a paret. (veure Plànol 8).
- 10. Construcció de l'armari de Neteja del Bar amb Fusta d'Iroko acabat amb barnís a l'aigua. (Veure Plànol 8).
- 11. Tapar els forats dels llums que s'han tret, omplint-los amb el mateix tipus de morter que s'ha utilitzat a la paret.
- 12. Abuixardar tot el paviment de Formigó i Pedra del pati. Es faran proves in situ per a decidir el tipus de buixarda a utilitzar.
- 13. Tractament amb Morter Hidròfug. Hidrofugar Pedres de la Planta Baixa i les dels ampits de les 4 finestres de Façana.

NOTA:
ELS NÚMEROS QUE FALTEN AL LLISTAT D'ACTUACIONS CORRESPONEN A AQUELLES ACTUACIONS PREVISTES QUE NO S'INCLOUEN A LA PRESENT INTERVENCIÓ

TREBALLS D'ADEQUACIÓ PREVIS A L'OCUPACIÓ

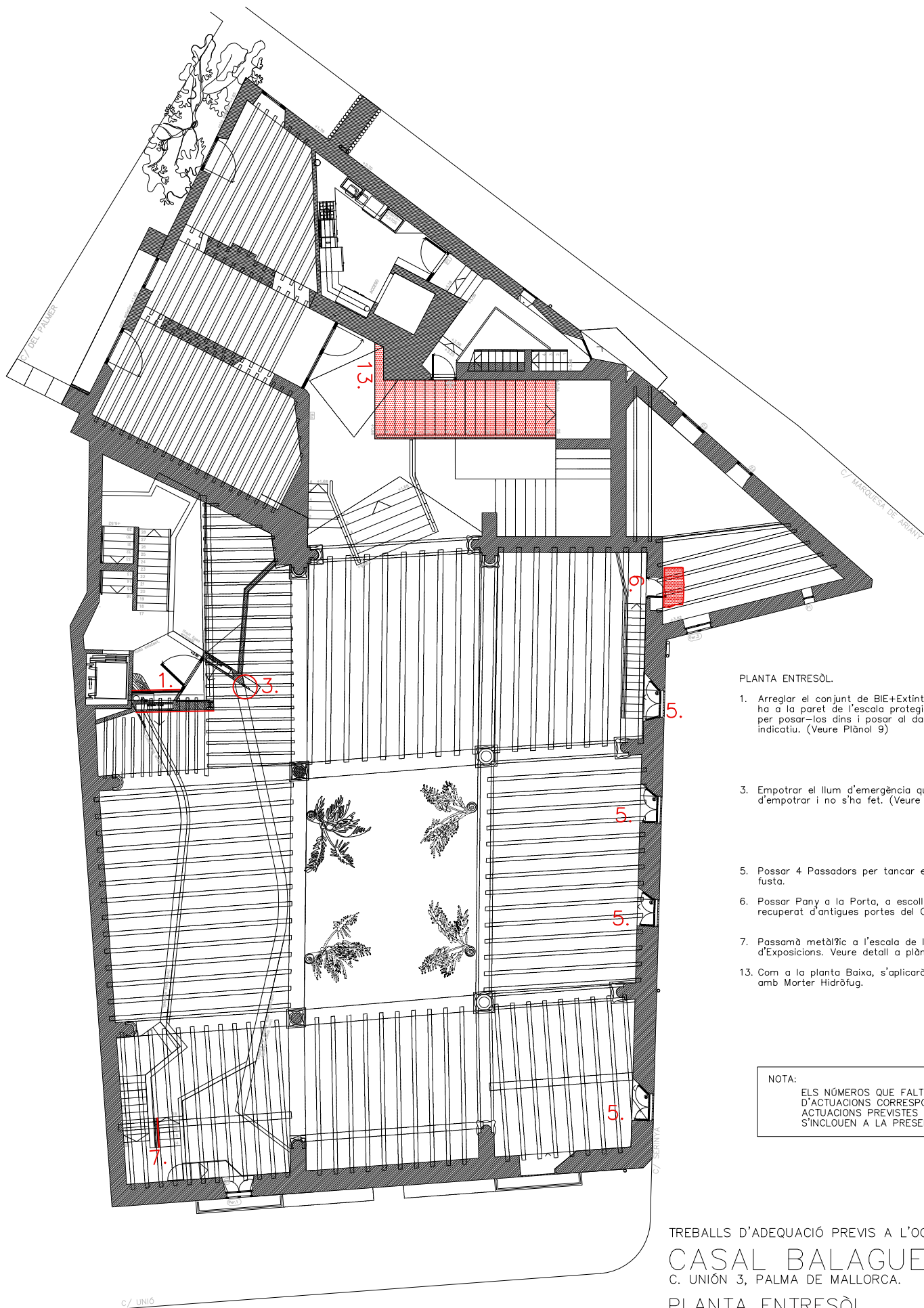
CASAL BALAGUER
C. UNIÓ 3, PALMA DE MALLORCA.

PLANTA BAIXA.

E.1/150

MA. JOSÉ DUCH, RICARDO FLORES, FRANCISCO PIZA Y EVA PRATS, ARQS.
FERNANDO PURROY, ARQ. ESTRUCTURA.
ANASTASIO DE LA PEÑA AHIJADO, ARQ. TÉCNICO.
JOAN PERELLÓ PICORNELL, INGENIERO INDUSTRIAL.

ABRIL 2016



PLANTA ENTRESÒL.

1. Arreglar el conjunt de BIE+Extintor + Banc que hi ha a la paret de l'escala protegida, fent un armari per posar-los dins i posar al damunt un gràfic indicatiu. (Veure Plànol 9)
3. Empotrar el llum d'emergència que és model d'empotrar i no s'ha fet. (Veure Plànol 9)
5. Passar 4 Passadors per tancar els porticons de fusta.
6. Passar Pany a la Porta, a escollir per la DF. Pany recuperat d'antigues portes del Casal Balaguer.
7. Passamà metàl·lic a l'escala de la Sala d'Exposicions. Veure detall a plànol 7.
13. Com a la planta Baixa, s'aplicarà un Tractament amb Morter Hidràfug.

NOTA:

ELS NÚMEROS QUE FALTEN AL LLISTAT D'ACTUACIONS CORRESPONEN A AQUELLES ACTUACIONS PREVISTES QUE NO S'INCLOUEN A LA PRESENT INTERVENCIÓ

2

TREBALLS D'ADEQUACIÓ PREVIS A L'OCUPACIÓ

CASAL BALAGUER

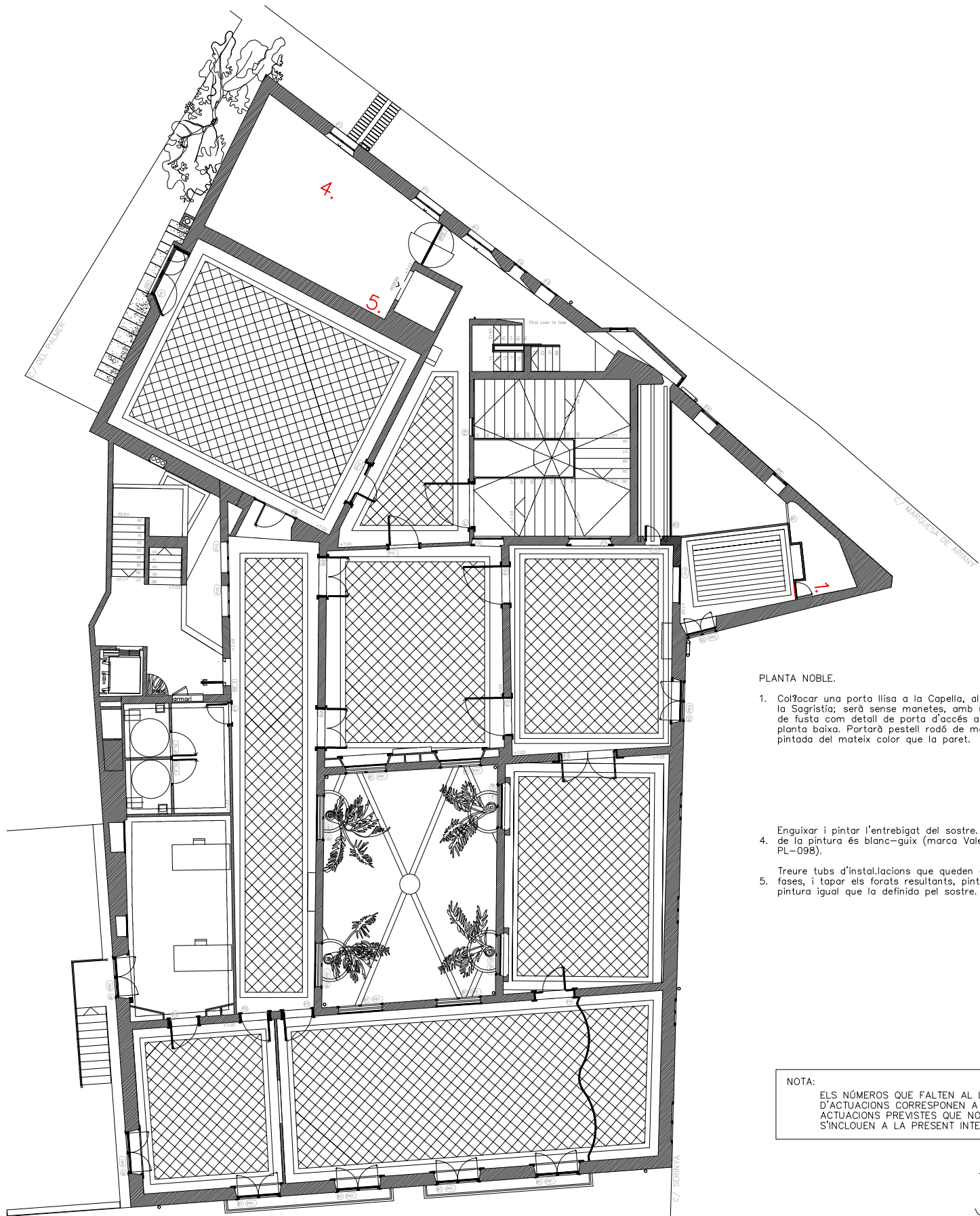
C. UNIÓ 3, PALMA DE MALLORCA.

PLANTA ENTRESÒL.

E.1/150

MA. JOSÉ DUCH, RICARDO FLORES, FRANCISCO PIZA Y EVA PRATS, ARQS.
 FERNANDO PURROY, ARQ. ESTRUCTURA.
 ANASTASIO DE LA PEÑA AHIJADO, ARQ. TÉCNICO.
 JOAN PERELLÓ PICORNELL, INGENIERO INDUSTRIAL.

ABRIL 2016



PLANTA NOBLE.

1. Col·locar una porta llisa a la Capella, al pas cap a la Sagristia; serà sense manetes, amb un tirador de fusta com detall de porta d'accés a banys de planta baixa. Portarà pestell rodó de molla, i anirà pintada del mateix color que la paret.

4. Enguixar i pintar l'entrebigat del sostre. El color de la pintura és blanc-guix (marca Valentine ref: PL-098).

5. Treure tubs d'instal·lacions que queden d'anteries fases, i tapar els forats resultants, pintant amb pintura igual que la definida pel sostre.

NOTA:

ELS NÚMEROS QUE FALTEN AL LLISTAT D'ACTUACIONS CORRESPONEN A AQUEL·LES ACTUACIONS PREVISTES QUE NO S'INCLOUEN A LA PRESENT INTERVENCIÓ

3

TREBALLS D'ADEQUACIÓ PREVIS A L'OcupACIÓ

CASAL BALAGUER
C. UNIÓ 3, PALMA DE MALLORCA.

PLANTA NOBLE.

E.I/150

MA. JOSÉ DUCH, RICARDO FLORES, FRANCISCO PIZA Y EVA PRATS, ARQS.
FERNANDO PURROY, ARQ. ESTRUCTURA.
ANASTASIO DE LA PEÑA AHIJADO, ARQ. TÉCNICO.
JOAN PERELLÓ PICORNELL, INGENIERO INDUSTRIAL.

ABRIL 2016

PLANTA PORXOS.

2. Repintar el sostre un cop arreglades les humitats de la Terrassa.

- Arreglar el conjunt de BIE+Extintor, posar-los dins la càmera de fusta. Fer una porta del mateix "iroko" per tancar aquest conjunt, posant al damunt un gràfic que indiqui el que conté.

6. Enguixar i pintar el sostre entre bigues a la Sala Llarga i la Sala Triangular. Les juntes entre els panells han de quedar totalment tapades, que no es notin.

10. Al interior del lluernari es posarà pintura sobre el morter de cal existent.

11. Arreglar les humitats i el morter, i arreglar finestra que ara deixa entrar humitat.

12. Revisar si la carcama a alguna de les bigues de la Sala Triangular està ja aturada o segueix avançant. En cas que estigui encara activa, aplicar tractament per eliminar-la.

NOTA:

ELS NÚMEROS QUE FALTEN AL LLISTAT D'ACTUACIONS CORRESPONEN A AQUELLES ACTUACIONS PREVISTES QUE NO S'INCLOUEN A LA PRESENT INTERVENCIÓ

4

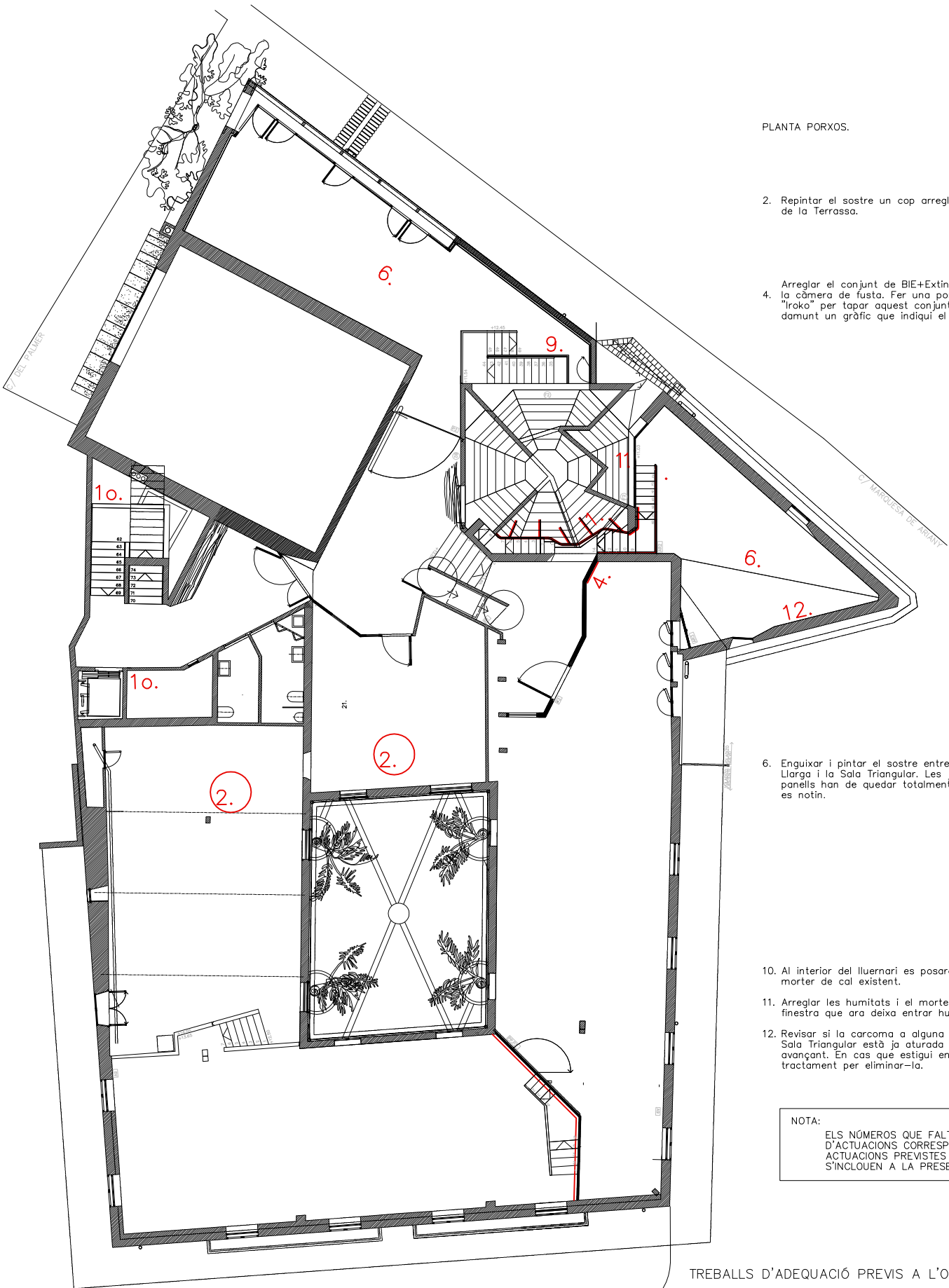
TREBALLS D'ADEQUACIÓ PREVIS A L'OCUPACIÓ
CASAL BALAGUER
C. UNIÓ 3, PALMA DE MALLORCA.

PLANTA PORXOS.

E.1/150

MA. JOSÉ DUCH, RICARDO FLORES, FRANCISCO PIZA Y EVA PRATS, ARQS.
FERNANDO PURROY, ARQ. ESTRUCTURA.
ANASTASIO DE LA PEÑA AHUADO, ARQ. TÉCNICO.
JOAN PERELLÓ PICORNELL, INGENIERO INDUSTRIAL.

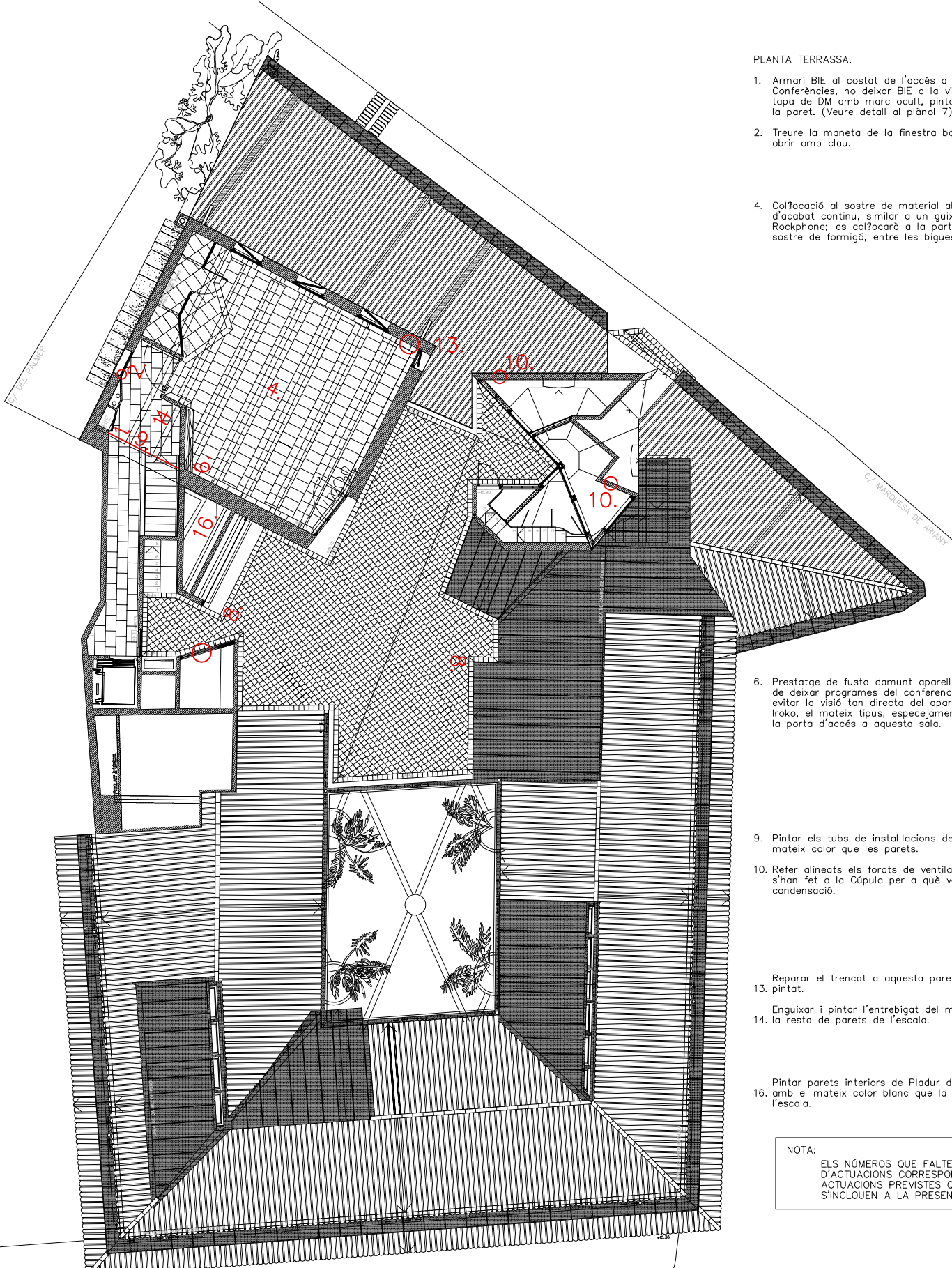
ABRIL 2016



C/ UNIÓ

PLANTA TERRASSA.

1. Armari BIE al costat de l'accés a la Sala de Conferències, no deixar BIE a la vista. Posar una tapa de DM amb marc ocult, pintat de blanc com la paret. (Veure detall al plànol 7)
2. Treure la maneta de la finestra baixa i fer-la obrir amb clau.
4. Col·locació al sostre de material absorbent acústic, d'acabat continu, similar a un guix, de la marca Rockphone; es col·locarà a la part plana del sostre de formigó, entre les bigues.



6. Prestatge de fusta damunt aparell d'aire, per tal de deixar programes del conferenciant al damunt i evitar la visió tan directa del aparell. La fusta és iroko, el mateix tipus, especejament i bernis que la porta d'accés a aquesta sala.

9. Pintar els tubs de instal·lacions del sostre del mateix color que les parets.
10. Refer alineats els forats de ventilació que s'han fet a la Cúpula per a què ventilï i evitar la condensació.

13. Reparar el trencat a aquesta paret, amb posterior pintat.

14. Enguixar i pintar l'entrebigat del mateix blanc que la resta de parets de l'escala.

16. Pintar parets interiors de Pladur dels lluernaris, amb el mateix color blanc que la utilitzada per l'escala.

NOTA:
ELS NÚMEROS QUE FALTEN AL LLISTAT D'ACTUACIONS CORRESPONEN A AQUELLES ACTUACIONS PREVISTES QUE NO S'INCLOUEN A LA PRESENT INTERVENCIÓ

5

TREBALLS D'ADEQUACIÓ PREVIS A L'OCUPACIÓ
CASAL BALAGUER
C. UNIÓ 3, PALMA DE MALLORCA.

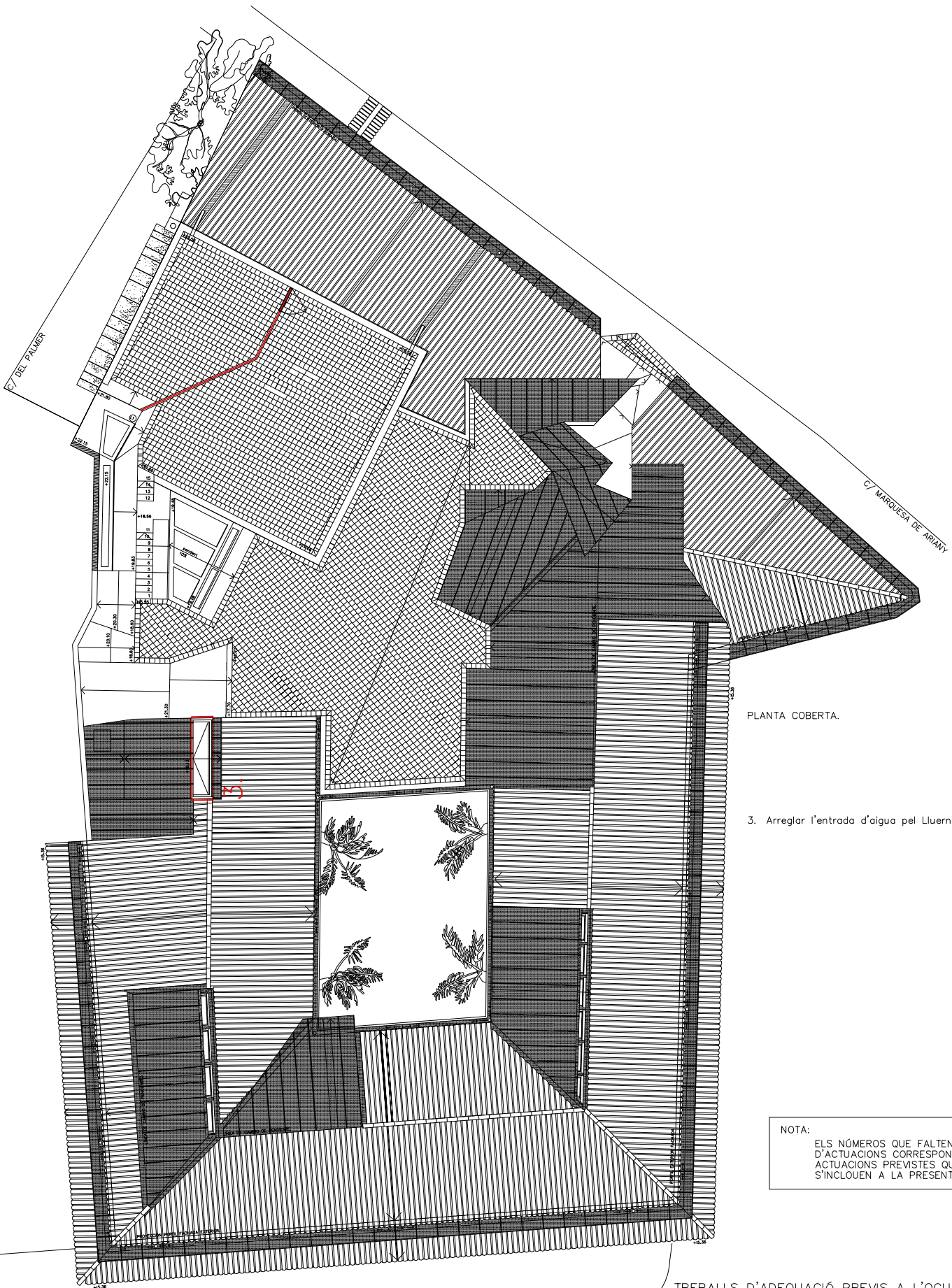
PLANTA TERRASSA.

E.1/150

MA. JOSÉ DUCH, RICARDO FLORES, FRANCISCO PIZA Y EVA PRATS, ARQS.
FERNANDO PURROY, ARQ. ESTRUCTURA.
ANASTASIO DE LA PEÑA AHUJADO, ARQ. TÉCNICO.
JOAN PERELLÓ PICORNELL, INGENIERO INDUSTRIAL.

ABRIL 2016

c/ UNIO



PLANTA COBERTA.

3. Arreglar l'entrada d'aigua pel Lluernari.

NOTA:

ELS NÚMEROS QUE FALTEN AL LLISTAT D'ACTUACIONS CORRESPONEN A AQUELLES ACTUACIONS PREVISTES QUE NO S'INCLOUEN A LA PRESENT INTERVENCIÓ

6

TREBALLS D'ADEQUACIÓ PREVIS A L'OCUPACIÓ
CASAL BALAGUER
C. UNIÓ 3, PALMA DE MALLORCA.

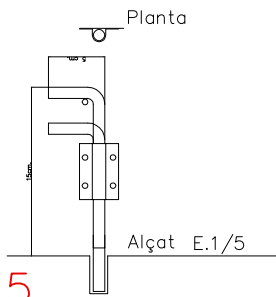
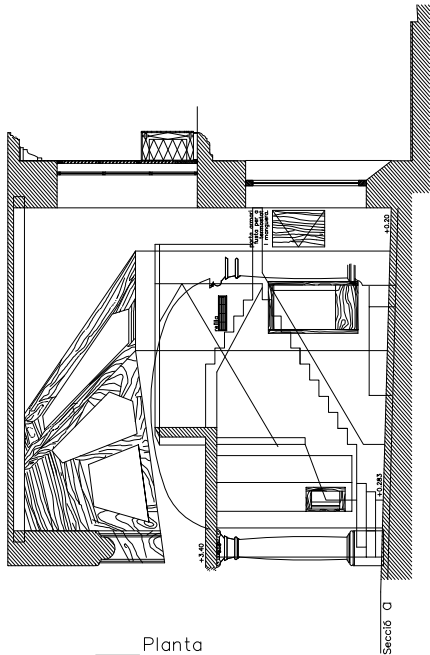
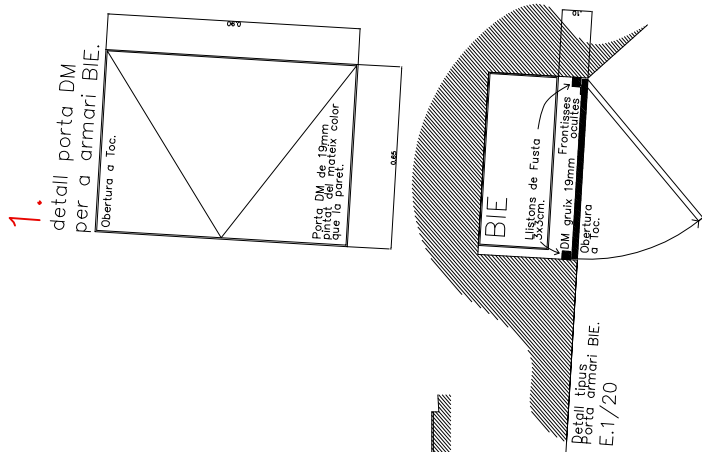
PLANTA COBERTA.

E.1/150

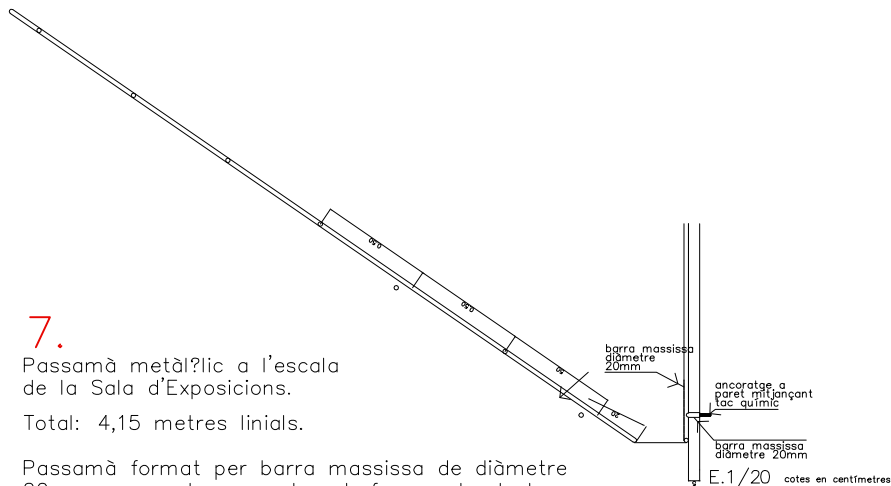
MA. JOSÉ DUCH, RICARDO FLORES, FRANCISCO PIZA Y EVA PRATS, ARQS.
FERNANDO PURROY, ARQ. ESTRUCTURA.
ANASTASIO DE LA PEÑA AHIJADO, ARQ. TÉCNICO.
JOAN PERELLÓ PICORNELL, INGENIERO INDUSTRIAL.

ABRIL 2016

c/ UNIÓ



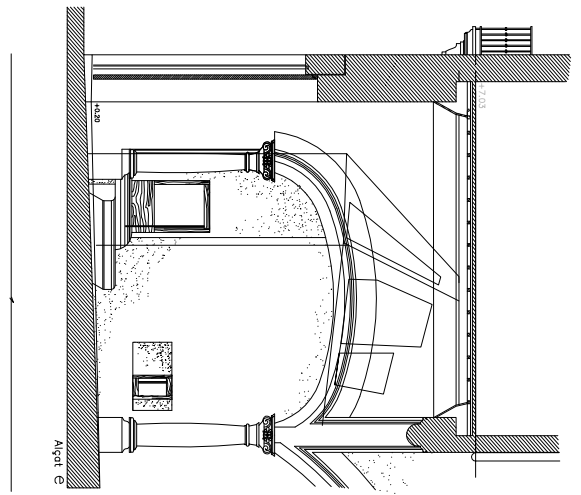
Nous passadors pels porticons de façana que no penguin i ratllin la pedra, model a escollir per la D.F.



Passamà metàl·lic a l'escala de la Sala d'Exposicions.

Total: 4,15 metres lineals.

Passamà format per barra massissa de diàmetre 20mm, ancorada a paret amb fragments de barra del mateix tipus, separada de la paret a 5cm. L'ancoratge a paret es farà amb tac químic, que s'ancorarà primer i després es soldarà el passamà. La connexió entre el passamà i els separadors es farà a tope entre barra i barra, segons dibuix.



7

TREBALLS D'ADEQUACIÓ PREVIS A L'OCUPACIÓ

CASAL BALAGUER

C. UNIÓN 3, PALMA DE MALLORCA.

Detalls Partides (1 de 2)

PLANTA BAIXA.

E.i/b.o

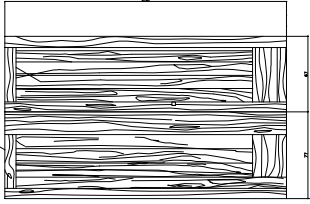
Per imprimir en A3.

MA. JOSÉ DUCH, RICARDO FLORES, FRANCISCO PIZA Y EVA PRATS, ARQS.
 FERNANDO PURROY, ARQ. ESTRUCTURA.
 ANASTASIÓN DE LA PEÑA AHUJADO, ARQ. TÉCNICO.
 JOAN PERELLÓ PICORNELL, INGENIERO INDUSTRIAL.

ABRIL 2016

DETALL DE L'ARMARI.

E./50

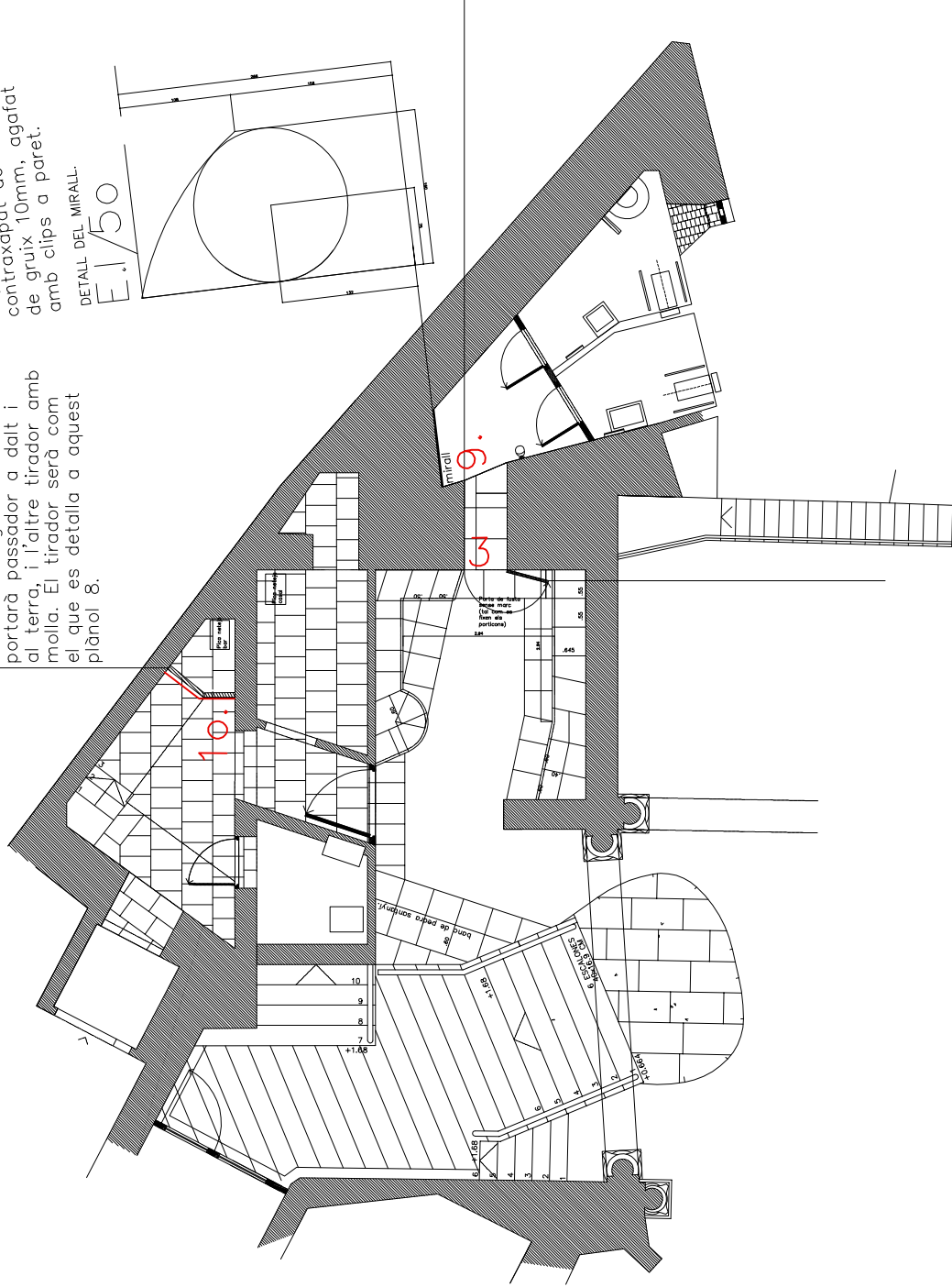
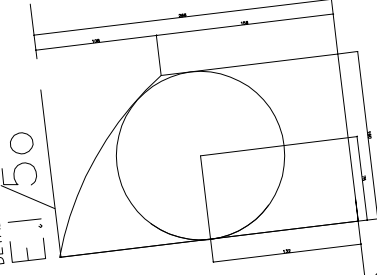


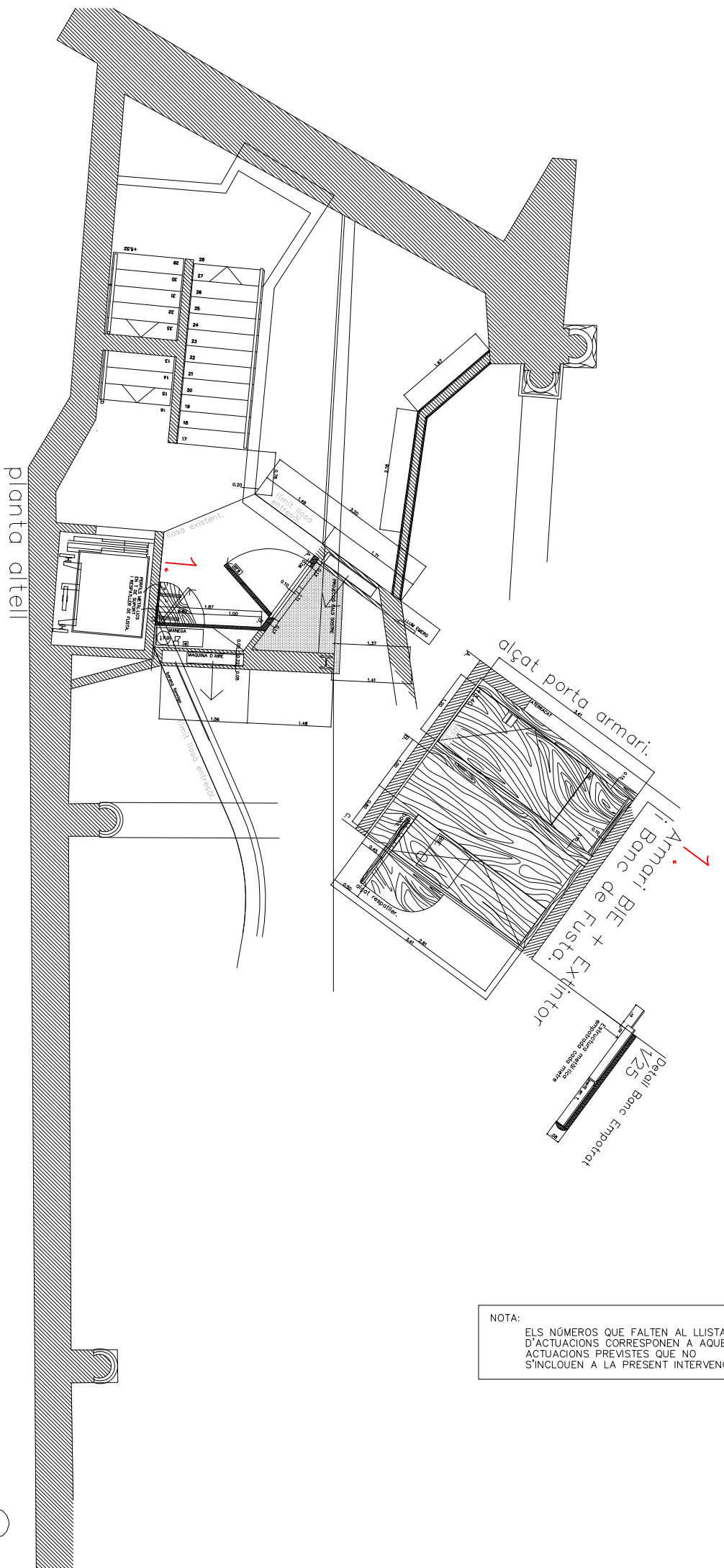
10. Construcció de l'armari de Neteja del Bar amb fusta d'iroko acabada amb berrís a l'aigua. Una fulla portarà el passador a dalt i l'altra, i l'altre tirador amb molla. El tirador serà com el que es detalla a aquest plànol 8.

9. Mirall circular al bany, enganxat damunt contraxapat de fusta de gruix 10mm, agafat amb clips a paret.

DETALL DEL MIRALL.

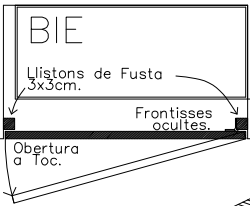
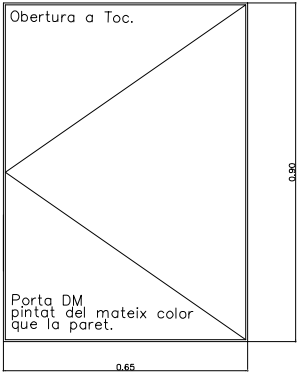
E./50



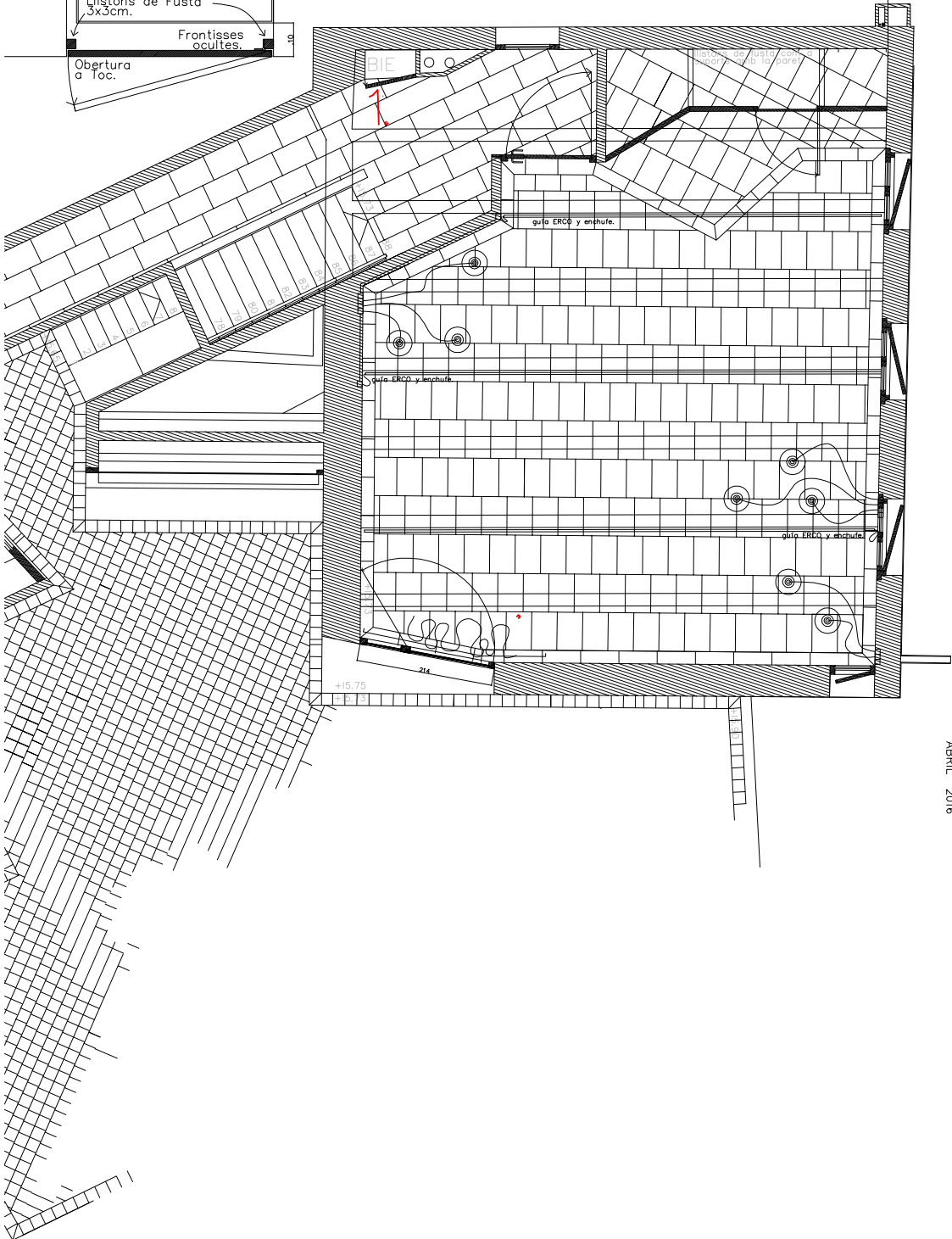


1.

detall porta DM per a armari BIE.



Detall tipus Porta armari BIE. E.1/20



NOTA:
ELS NÚMERS QUE FALTEN AL LLISTAT D'ACTUACIONS CORRESPONEN A AQUELLES SINCLOUEN A LA PRESENT INTERVENCIÓ

TREBALLS D'ADEQUACIÓ PREVIS A L'OCCUPACIÓ
CASAL BALAGUER
C. UNIÓN 3, PALMA DE MALLOCCA.
Detalls Partides
PLANTA TERRASSA.
E.1/150
MA. JOSÉ/DUCH, RICARDO FLORES, FRANCISCO PIZA Y EVA PRATS, AROS.
FERNANDO PURROY, ARO. ESTRUCTURA.
ANASTASIO DE LA PERA AHUADO, ARO. TÉCNICO.
JOAN PERELLÓ PICORNELL, INGENIERO INDUSTRIAL.
ABRIL 2016