

# **INFORME DEFICIENCIAS ALUMBRADO** **EXTERIOR CEMENTERIO PALMA**

## **SECTOR 1**

### **Línea 1**

- En las farolas 2 y 3 la alimentación de las mismas se realiza con empalme en arqueta realizado con bornes encintados. (Fotos 2 y 3). (Código Presto: 9217001).

### **Línea 2**

- Las farolas 1 y 2 están alimentadas con línea RV 1 KV. de sección que parece inferior a 6 mm<sup>2</sup>, si es así dicha línea no estará protegida por el magnetotérmico del cuadro que es de 25A. (Código Presto: 9217004).
- La farola 2 no está conectada a tierra. (Foto 07). (Código Presto: 9217003).
- Las farolas 3 y 4 derivan de la farola 2 y están alimentadas con cable RV de sección inferior a 6 mm<sup>2</sup>. (Foto 07). (Código Presto: 9217004).
- En la arqueta de la farola 5 llega cable desnudo de tierra deriva a farola pero no continua.
- Habría que comprobar en la farola 7 que en ella se realiza derivación de línea de tierra para las farolas 9 y 10. (Código Presto: 9217005).

## **SECTOR 2**

- En el cuadro eléctrico general las líneas de alumbrado no están protegidas con interruptores diferenciales. (Código Presto: 9217006).
- Las farola 9 alimentada con cable RV de sección inferior a 6 mm<sup>2</sup> (Foto 02), desde derivación realizada en caja de empalme. (Código Presto: 9217007).
- La farola 10 no está conectada a tierra. (Código Presto: 9217005).
- La línea que alimenta las farolas de 2 a 8 no está conectada a tierra en la caja de empalmes de inicio (Foto 1). (Código Presto: 9217008).
- Las farolas 11 y 12 se alimentan con cable al aire con empalme encintado a la intemperie. (Foto 6). Los fusibles de estas farolas están instalados en arqueta con material no estanco. (Código Presto: 9217009).
- Caja de empalmes de alimentación de farolas de calle Sant Ferrán con tapa rota. Hay un tramo visto de canalización que está dañado, siendo los cables accesibles. (Código Presto: 9217010).

## **SECTOR 3**

- Arqueta final de línea con cables encintados, habría que comprobar si dichos cables están en tensión. (foto 7). (Código Presto: 9217001).
- La farola 2 no está conectada. (Código Presto: 9217004).
- Arqueta con empalmes sin protección estanca (Foto 15 al lado farola 14). (Código Presto: 9217001).
- Arqueta con empalmes sin protección estanca (Foto 14), salidas a farolas 10, 12, 15. (Código Presto: 9217001).

- Arqueta con empalmes sin protección estanca (Foto 17), salidas a farolas 16, 17, 18. (Código Presto: 9217001).
- La farola 29 está alimentada con cable de sección inferior a 6 mm<sup>2</sup>. (Código Presto: 9217004).
- Las farolas 26 y 27 están alimentadas con cable de sección inferior a 6 mm<sup>2</sup>. (Códigos Presto: 9217017, 9217022).
- Falta la farola 32. (Código Presto: 9217024).
- La farola 19 presenta un golpe en la zona de registro. (Código Presto: 9217011).
- Arqueta con empalmes sin protección estanca (Foto 16), salidas a farolas 14, 28, 29. (Código Presto: 9217001).
- La farola 25 está rota en la parte alta de la luminaria. (Código Presto: 9217012).

## **SECTOR 4**

- En el cuadro eléctrico general las líneas de alumbrado no están protegidas con interruptores diferenciales. (Código Presto: 9217013).

### **Línea 1**

- Las farolas 47 y 48 están alimentadas con derivaciones sin fusibles. La farola 47 no está conectada a tierra. La alimentación de estas farolas está realizada con empalmes no estancos (bornas encintadas) en arqueta (Foto 23). (Códigos Presto: 9217014, 9217017).
- La sección de la línea de alimentación de las farolas 47 y 48 (después de la derivación en la farola 1), tiene una sección inferior a 6 mm<sup>2</sup>, no está protegida en cabecera. (Código Presto: DE0296).
- Arqueta con empalmes sin protección estanca (Foto 33), alimentación de farolas 34 a 41. (Código Presto: 9217023).
- La sección de la línea de alimentación de las farolas 34 a 41 (después de la derivación de la línea principal), parece inferior a 6 mm<sup>2</sup>, en este caso dicha línea no estaría protegida en cabecera. (Códigos Presto: 9217023, 9217017).
- Arqueta con empalmes sin protección estanca (Foto 34), alimentación de farolas 42 a 46. La conexión a tierra de dichas farolas está realizada en cada una de ellas con el propio cable de alimentación. Comprobar en la arqueta que se realiza la derivación, que el conductor de protección está conectado al de cobre desnudo. (Códigos Presto: 9217023, 9217017).
- La sección de la línea de alimentación de las farolas 42 a 46 (después de la derivación de la línea principal), parece inferior a 6 mm<sup>2</sup>, en este caso dicha línea no estaría protegida en cabecera. (Códigos Presto: 9217023, 9217017).
- Las arquetas de las farolas 44 y 45 están rotas. (Código Presto: 9217015).

### **Línea 2**

- La farola 1 no está conectada a tierra. En la arqueta está instalada una piqueta que está desconectada del conductor de cobre desnudo T.T. de la farola. (Foto 01). (Código Presto: 9217005).



- La farola 2 no está conectada a tierra. En la arqueta el conductor de cobre desnudo T.T. de la farola está desconectado. (Foto 02). La columna está torcida. (Código Presto: 9217005).
- La farola 3 no está conectada a tierra. En la arqueta está instalada una piqueta que está desconectada del conductor de cobre desnudo T.T. (Foto 03). (Código Presto: 9217005).
- La portezuela del báculo de la farola 4 está dañada. (Código Presto: 9217016).
- La farola 5 tiene el cable de cobre desnudo de puesta a tierra desconectado. (Código Presto: 9217005).
- Arqueta de farola 7 con empalmes sin protección estanca (Foto 05). (Código Presto: 9217001).
- La alimentación de las farolas 8, 9, 10 y las farolas 11, 12, 13 está realizada mediante dos líneas de 3x2,5 mm<sup>2</sup> que derivan de la farola 7. La conexión de tierra de estas líneas está realizada mediante enrollamiento al conductor desnudo del interior del báculo, no siendo una conexión fiable. Hay que comprobar si estas líneas de 3x2,5 mm<sup>2</sup> quedan protegidas con los propios fusibles de la farola 7. (Códigos Presto: 9217017, 9217014)
- Las farolas 11 y 13 no funcionan. (Código Presto: 9217020).
- La farola 21 tiene el cristal de la luminaria totalmente opaco. (Código Presto: 9217012).
- La línea de tierra de la farola 24 está desconectada en arqueta. (Código Presto: 9217005)
- La farola 33 no funciona. (Código Presto: 9217020)
- La línea de tierra de la farola 44 está desconectada en arqueta. (Código Presto: 9217005)

### **Línea 3**

- La farola 8 no funciona. (Código Presto: 9217020).
- La farola 15 presenta columna torcida y luminaria envejecida. (Código Presto: 9217011).
- Línea con empalme no estanco en arqueta para alimentar la farola 25. (Código Presto: 9217001).
- Las farolas 25 26 y 36 presentan el báculo torcido. (Código Presto: 9217011).
- Comprobar si la farola 24 está conectada a tierra, no se ve la conexión. (Código Presto: 9217005).

### **Línea 4**

- La línea de tierra de la farola 01 está desconectada en arqueta. (Código Presto: 9217005).
- La farola 02 no funciona. (Código Presto: 9217020).
- La farola 04 no funciona y tiene la luminaria rota. No dispone de fusibles, la línea de alimentación de la luminaria por el interior del báculo no está protegida. (Códigos Presto: 9217021, 9217012)
- La farola 06 no funciona. (Código Presto: 9217020).
- La farola 07 no está conectada a tierra en el interior del báculo. (Código Presto: 9217005).
- La línea de tierra de la farola 08 está desconectada en arqueta. (Código Presto: 9217005).



- La línea de tierra de la farola 12 está desconectada en arqueta. (Código Presto: 9217005).
- En la arqueta de la farola 16, existen empalmes sin protección estanca (foto 10). (Código Presto: 9217001).
- La columna de la farola 18 está doblada. (Código Presto: 9217011).
- La línea de alimentación de las farolas 22 a 26 es de sección inferior a 6 mm<sup>2</sup>, por lo que no está protegida en cuadro. (Códigos Presto: 9217017, 9217018)

### **Línea 5**

- Arqueta con empalmes sin protección estanca (Foto 21), para alimentación de farolas 5.0.1 a 5.0.10. (Código Presto: 9217001)

### **Línea 5.1**

- Arqueta con empalmes sin protección estanca (Foto 8), alimentación de farolas 5.1.1 y 5.1.2. Comprobar que la línea de alimentación de dichas farolas está protegida en cuadro, parece ser de sección inferior a 6 mm<sup>2</sup>. (Códigos Presto: 9217001, 9217004)
- Las farolas 5.1.5 y 5.1.6 no están conectadas a tierra en sus respectivas arquetas. (Código Presto: 9217005).

### **Línea 5.2**

- Arqueta con empalmes sin protección estanca (Foto 19), alimentación de grupo de farolas 5.2.2 a 5.2.6 y de grupo de farolas 5.2.7 a 5.2.13. (Código Presto: 9217001).
- Los apliques de 5.2.14 a 5.2.20 no disponen de línea de alimentación eléctrica. (Códigos Presto: 9201725, 9217017, 9217022, EXZAN3050, CANAL75, 9217004, DM3S2.5N)

### **Línea 6**

- La línea de alimentación de las farolas es de sección inferior a 6 mm<sup>2</sup>, por lo que no está protegida en cuadro. (Código Presto: DE02118).
- Las farolas 2 y 3 no funcionan. (Código Presto: 9217020).
- Las farolas 7 y 8 no funcionan. (Código Presto: 9217020).
- Falta comprobar toma de tierra de esta línea. (Código Presto: 9217019).

## **FOTOS**

**SECTOR 1**

**FOTO 2**



**FOTO 3**





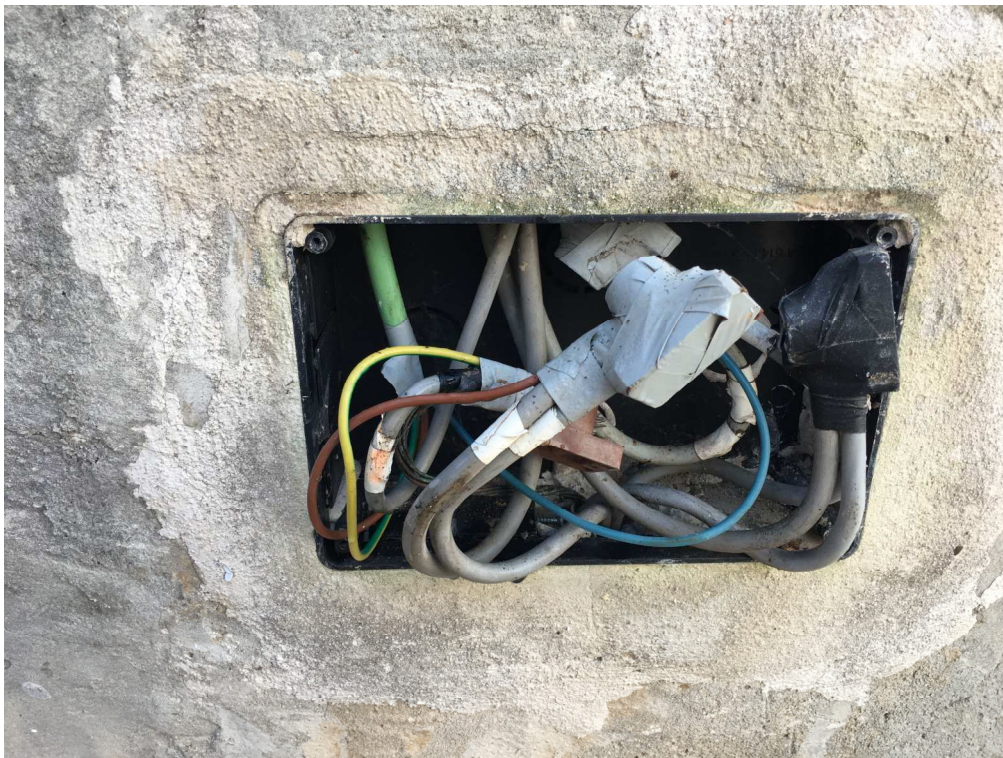
FOTO 7





**SECTOR 2**

**FOTO 2**



**FOTO 1**

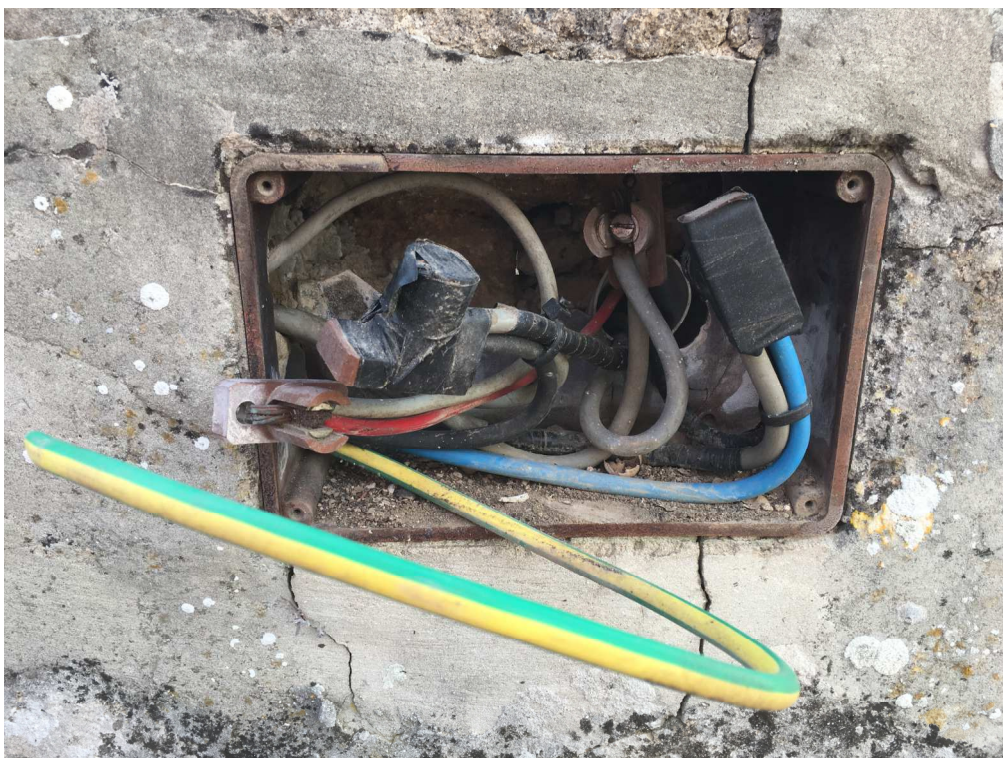


FOTO 6





**SECTOR 3**

**FOTO 7**



**FOTO 15**





FOTO 14



FOTO 17

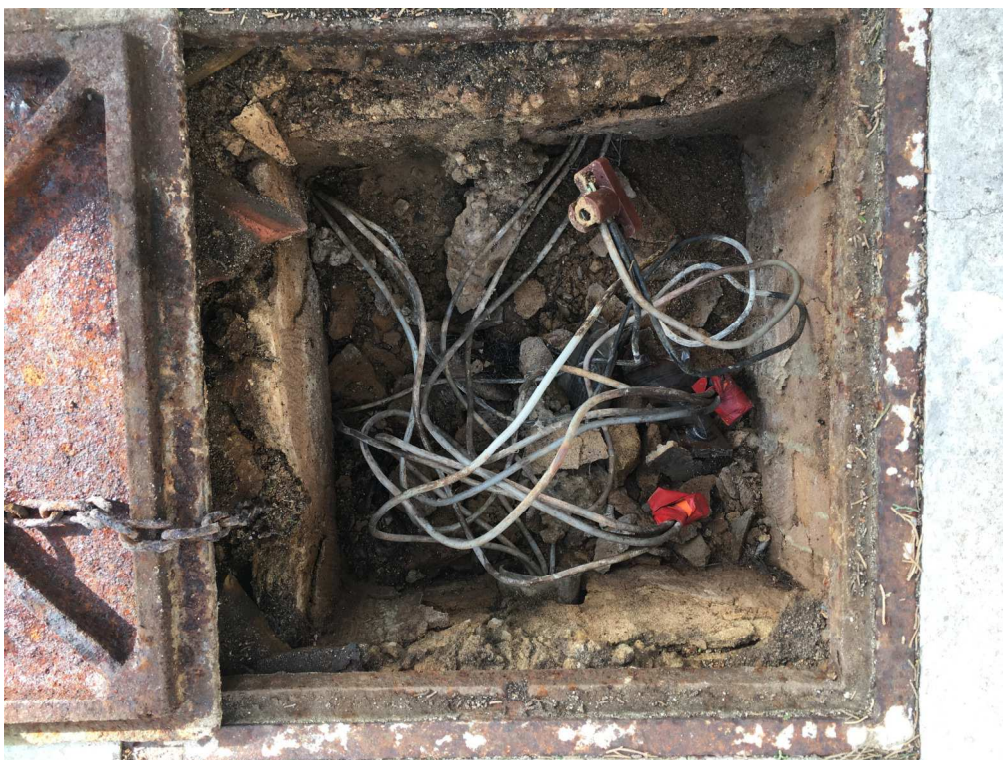


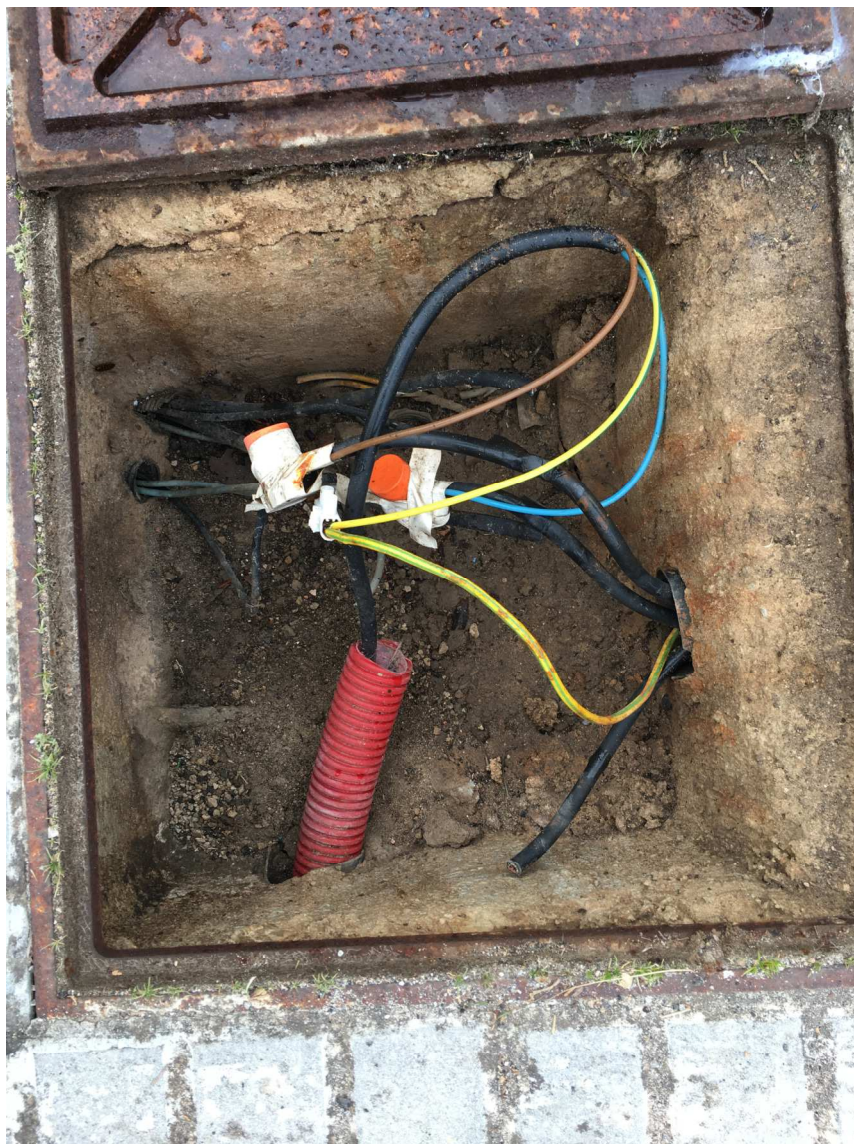


FOTO 16



**SECTOR 4**

**FOTO 23**





**FOTO 33**

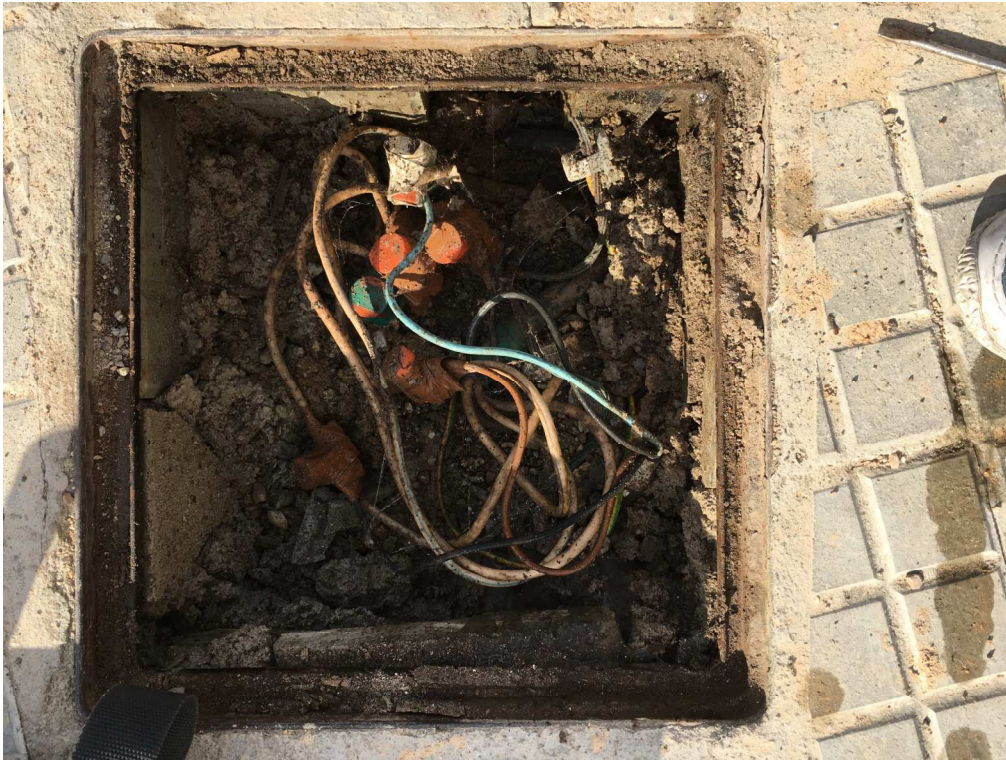


FOTO 34





**FOTO 1**



**FOTO 2**



**FOTO 3**



**FOTO 5**



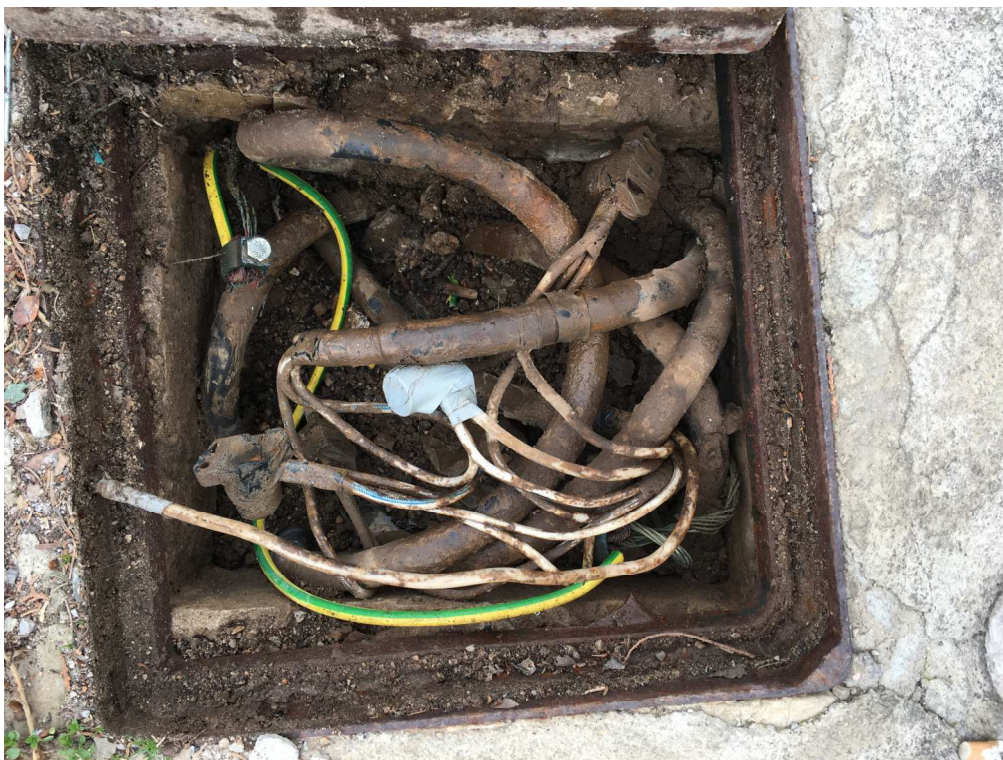


**FOTO 10**



**FOTO 21**





**FOTO 8**





**FOTO 19**





# PRESUPUESTO Y MEDICIONES

ALUM. PUB. CEMENTERIO PALMA (9217ALPUB)

CÓDIGO	RESUMEN	UDS	LONGITUD	ANCHURA	ALTURA	PARCIALES	CANTIDAD	PRECIO	IMPORTE
<b>CAPÍTULO CALP009 ALUMBRADO PUBLICO CEMENTERIO</b>									
9217001	<b>UD REALIZACIÓN DE NUEVOS EMPALMES EN ARQUETA</b>								
	Desmontaje de empalme existente en arqueta realizado con bombas recubiertas de cinta aislante. Realización en arqueta de nuevos empalmes en interior de caja de derivación de PVC con un grado de protección mínimo IP55 provista de tapa con cierre 1/4 de vuelta, alojando bornes de derivación de sección adecuada según línea derivada. Se incluye llenado de la caja de derivación con gel de sellado en frío Aquasit de OBO o similar. Se incluye pequeño material, accesorios y montaje.								
	SECTOR 1								
	Farolas 2-3	2					2,00		
	SECTOR 3								
	Paso peatonal S2-S3	1					1,00		
	Salidas farolas 10,12,15	1					1,00		
	Salidas farolas 16,17,18	1					1,00		
	Junto farola 14	1					1,00		
	Salidas farolas 14,28,29	1					1,00		
	SECTOR 4 (C2)								
	Arqueta farola 7	1					1,00		
	SECTOR 4 (C3)								
	Farola 25	1					1,00		
	SECTOR 4 (C4)								
	Farola 16	1					1,00		
	SECTOR 4 (C5)								
	Farolas 5.2.14 a 5.2.23	1					1,00		
	Farolas 5.1.1, 5.1.2	1					1,00		
	Farolas 5.2.2 a 5.2.6								
	5.2.7 a 5.2.13	1					1,00		
							13,00	90,00	1.170,00
9217003	<b>UD CONEXIONADO A TIERRA EN BÁCULO</b>								
	Conexión en interior de báculo de cable de puesta a tierra a conector de puesta a tierra del báculo. Se incluye suministro accesorios y mano de obra. Partida totalmente instalada y acabada.								
	SECTOR 1								
	Farola 2	1					1,00		
							1,00	15,00	15,00
9217004	<b>ML TENDIDO CABLE CU RV-K 0.6/1KV 2X6MM2+T</b>								
	Cable multipolar construido según UNE 21123-2 denominación RV 0,6/1KV-K de 2x6mm2 + Tierra de sección (fase + neutro + conductor de protección de color verde-amarillo), compuesto por conductor de Cu Clase-5 (flexible), aislamiento de XLPE tipo DIX 3 y cubierta de PVC tipo DMV-18. Tensión de servicio: 0,6/1KV. Temperatura máxima de servicio: 90°C. Se incluye tendido del mismo bajo canalización existente.								
	SECTOR 1								
	Farola 5-Farola 1	1	45,00				45,00		
	Farola 5-Farola 2	1	45,00				45,00		
	Farola 2-Farolas 3,4	1	33,00				33,00		
	SECTOR 3								
	Farola 2	1	25,00				25,00		
	Farola 29	1	13,00				13,00		
	SECTOR 4 (C5)								
	Farolas 5.1.1, 5.1.2	1	33,00				33,00		
	Farolas 5.2.14-5.2.20	1	15,00				15,00		
	SECTOR 4 (C6)								
	Farola 1	1	15,00				15,00		
							224,00	2,17	486,08
9217005	<b>UD COMPROBACIÓN CONEXIÓN TIERRA FAROLA</b>								
	Comprobación de conexión a toma de tierra de báculo. Comprobación de conexión en arqueta y en báculo, en caso de ser necesario instalación de conductor entre piqueta o cable TT en arqueta y punto de conexión en interior de báculo, realización de conexiones. Se incluye suministro accesorios y mano de obra.								

# PRESUPUESTO Y MEDICIONES

## ALUM. PUB. CEMENTERIO PALMA (9217ALPUB)

CÓDIGO	RESUMEN	UDS	LONGITUD	ANCHURA	ALTURA	PARCIALES	CANTIDAD	PRECIO	IMPORTE
	SECTOR 1								
	Farolas 9-10	2				2,00			
	SECTOR 2								
	Farola 10	1				1,00			
	SECTOR 4 (C2)								
	Farola 1	1				1,00			
	Farola 2	1				1,00			
	Farola 3	1				1,00			
	Farola 5	1				1,00			
	Farola 24	1				1,00			
	Farola 44	1				1,00			
	SECTOR 4 (C3)								
	Farola 24	1				1,00			
	SECTOR 4 (C4)								
	Farola 01	1				1,00			
	Farola 07	1				1,00			
	Farola 08	1				1,00			
	Farola 12	1				1,00			
	SECTOR 4 (C5)								
	Farolas 5.1.5, 5.1.6	2				2,00			
							16,00	40,00	640,00
9217006	<b>UD MODIFICACIÓN CUADRO ELEC. SECTOR 2</b>								
	Modificación de cuadro eléctrico de Sector 2, para instalación de la siguiente nueva apartamentada:								
	- 4 uds. diferencial III+N/25A/0,3 clase AC.								
	La apartamentada cumplirá la siguiente normativa:								
	- Interruptores diferenciales: UNE-EN 61008.								
	- Bornes de conexión: UNE-EN 60998 y UNE-EN 60947-7.								
	La apartamentada será marca MERLIN GERIN, SIEMENS, ABB o similares.								
	Se incluye suministro accesorios y mano de obra.								
	SECTOR 2	1				1,00			
							1,00	660,00	660,00
9217007	<b>UD CABLE ALIMENTACIÓN FAROLA 9 SECTOR 2</b>								
	Substitución de cable RV 0,6/1KV-K de 2x2,5mm <sup>2</sup> +T de alimentación de la Farola 9 del Sector 2 desde caja de empalmes inferior, por cable RV 0,6/1KV-K de 2x6mm <sup>2</sup> +T. Se incluye suministro de cable (3m), accesorios y mano de obra.								
	SECTOR 2								
	Farola 9	1				1,00			
							1,00	37,00	37,00
9217008	<b>UD CONEXION TT LINEA FAROLAS 2 A 8 EN SECTOR 2</b>								
	Conexión de conductor de protección en caja de empalmes en inicio de la línea de alimentación de las farolas 2 a 8 del Sector 2. Se incluye accesorios y mano de obra.								
	SECTOR 2	1				1,00			
							1,00	11,00	11,00

# PRESUPUESTO Y MEDICIONES

ALUM. PUB. CEMENTERIO PALMA (9217ALPUB)

CÓDIGO	RESUMEN	UDS	LONGITUD	ANCHURA	ALTURA	PARCIALES	CANTIDAD	PRECIO	IMPORTE	
9217009	<p><b>UD ACONDIC. ALIM. ELEC. FAROLAS 11-12 SECTOR 2</b></p> <p>Acondicionamiento de alimentación eléctrica de las farolas 11 y 12 del Sector 2 realizando los siguientes trabajos:</p> <p>Desmontaje de empalme existente en arqueta realizado con bornas sin protección estanca, desmontaje de fusibles instalados en arqueta y desmontaje de línea de alimentación a farolas con empalme aéreo encintado.</p> <p>Instalación de caja de derivación de PVC con un grado de protección mínimo IP55 provista de tapa con cierre 1/4 de vuelta, empotrada en pared en acceso peatonal.</p> <p>Instalación de canalización entre arqueta y caja de derivación formada por tubo de PVC curvable en instalación empotrada, con un diámetro nominal de 40 mm, códigos 2-2-2-1-1-0-4-2-2-0-1-0 según UNE-EN 50086-2-2.</p> <p>Instalación de canalización entre caja de derivación y cada una de las dos farolas formada por tubo de PVC curvable en instalación empotrada, con un diámetro nominal de 20 mm, códigos 2-2-2-1-1-0-4-2-2-0-1-0 según UNE-EN 50086-2-2.</p> <p>Instalación de cable multipolar construido según UNE 21123-2 denominación RV-K 0,6/1KV de 2x6mm2 + Tierra de sección (fase + neutro + conductor de protección de color verde-amarillo), compuesto por conductor de Cu Clase-5 (flexible), aislamiento de XLPE tipo DIX 3 y cubierta de PVC tipo DMV-18. Tensión de servicio: 0,6/1KV, por canalización entre arqueta y caja de derivación. Realización de empalme en arqueta en interior de caja de derivación de PVC con un grado de protección mínimo IP55 provista de tapa con cierre 1/4 de vuelta, alojando bornes de derivación de sección adecuada según línea derivada. Se incluye llenado de la caja de derivación con gel de sellado en frío Aquasit de OBO o similar. Se incluye pequeño material, accesorios y montaje.</p> <p>Instalación en caja de derivación de cofre marca CLAVED 1468 o similar estanco provisto de tapa de protección para alojamiento bornes de derivación líneas alimentación y 2 bases con c/c de 6 A con 2 bornes para salidas a luminarias de 2,5 mm2 de sección. Se incluye suministro accesorios y mano de obra. Partida totalmente instalada y acabada.</p> <p>Instalación de cable multipolar construido según UNE 21123-2 denominación RV 0,6/1KV-K de 2x1.5mm2 + Tierra de sección (fase + neutro + conductor de protección de color verde-amarillo), compuesto por conductor de Cu Clase-5 (flexible), aislamiento de XLPE tipo DIX 3 y cubierta de PVC tipo DMV-18. Tensión de servicio: 0,6/1KV, por canalización entre caja de derivación y cada una de las dos farolas. Realización de empalme en caja de derivación y en farolas. Se incluye pequeño material, accesorios y montaje.</p> <p>SECTOR 2</p> <p>Farolas 11-12</p>	1					1,00			
							1,00	350,00	350,00	
9217010	<p><b>UD ALIM. FAROLAS 1-2-3 C/ SANT FERRAN SECTOR 2</b></p> <p>Acondicionamiento de alimentación eléctrica de las farolas 1,2,3 del Sector 2 C/ Sant Ferran, realizando los siguientes trabajos:</p> <p>- Sustitución de tapa rota de caja de empalmes emportada en pared de C/ Sant Ferran.</p> <p>- Reparar tramo de canalización descubierta y recubrir nuevamente de obra.</p> <p>Se incluye suministro accesorios y mano de obra.</p> <p>SECTOR 2</p> <p>Farolas C/ S. Ferran</p>	1					1,00			
							1,00	150,00	150,00	
9217011	<p><b>UD SUSTITUCIÓN COLUMNA 3,9M</b></p> <p>Desmontaje de columna dañada y sustitución por otra columna nueva tronco-cónica de 3,9 m de altura de chapa de acero galvanizado con tapa de registro y pernos de anclaje, de similares características a las existentes en el sector, pintada con capa de imprimación y dos capas de pintura. Se incluye montaje de instalación eléctrica completa en interior de báculo, instalación de luminaria, conexiones y montaje completo. Se incluye suministro accesorios y mano de obra.</p>									

# PRESUPUESTO Y MEDICIONES

ALUM. PUB. CEMENTERIO PALMA (9217ALPUB)

CÓDIGO	RESUMEN	UDS	LONGITUD	ANCHURA	ALTURA	PARCIALES	CANTIDAD	PRECIO	IMPORTE
	SECTOR 3								
	Farola 19	1				1,00			
	SECTOR 4 (C3)								
	Farola 15	1				1,00			
	Farola 25	1				1,00			
	Farola 26	1				1,00			
	Farola 36	1				1,00			
	SECTOR 4 (C4)								
	Farola 18	1				1,00			
							6,00	595,00	3.570,00
9217012	<b>UD SUSTITUCIÓN LUMINARIA ESFÉRICA</b>								
	Desmontaje de luminaria esférica rota sobre columna y sustitución por luminaria esférica nueva de características similares a las del sector. Se incluye suministro e instalación de lámpara y equipo, instalación completa de luminaria en columna, conexiones y montaje completo. Se incluye suministro accesorios y mano de obra.								
	SECTOR 3								
	Farola 25	1				1,00			
	SECTOR 4 (C2)								
	Farola 21	1				1,00			
	SECTOR 4 (C4)								
	Farola 04	1				1,00			
							3,00	485,00	1.455,00
9217013	<b>UD MODIFICACIÓN CUADRO ELEC. SECTOR 4</b>								
	Modificación de cuadro eléctrico de Sector 4, para instalación de la siguiente nueva aparamenta:								
	- 5 uds. diferencial III+N/25A/0,3 clase AC.								
	La aparamenta cumplirá la siguiente normativa:								
	- Interruptores diferenciales: UNE-EN 61008.								
	- Bornes de conexión: UNE-EN 60998 y UNE-EN 60947-7.								
	La aparamenta será marca MERLIN GERIN, SIEMENS, ABB o similares.								
	Se incluye suministro accesorios y mano de obra.								
	SECTOR 4	1				1,00			
							1,00	850,00	850,00

# PRESUPUESTO Y MEDICIONES

ALUM. PUB. CEMENTERIO PALMA (9217ALPUB)

CÓDIGO	RESUMEN	UDS	LONGITUD	ANCHURA	ALTURA	PARCIALES	CANTIDAD	PRECIO	IMPORTE
9217014	<p><b>UD ACONDIC. ALIM. ELEC. GRUPO FAROLAS SECTOR 4</b></p> <p>Acondicionamiento de alimentación eléctrica de grupo de farolas del Sector 4 realizando los siguientes trabajos:</p> <p>Desmontaje de empalme existente en arqueta realizado con bornas sin protección estanca.</p> <p>Instalación de canalización entre arqueta y nuevo armario de obra, formada por tubo de PVC curvable en instalación empotrada, con un diámetro nominal de 40 mm, códigos 2-2-2-1-1-0-4-2-2-0-1-0 según UNE-EN 50086-2-2.</p> <p>Instalación en canalización anterior de cables multipolares denominación RV 0,6/1KV-K, Tensión de servicio: 0,6/1KV, de las siguientes secciones:</p> <ul style="list-style-type: none"> <li>- 1 Cable de 2x6mm<sup>2</sup> + Tierra de sección (fase + neutro + conductor de protección de color verde-amarillo) (alimentación caja fusibles)</li> <li>- 2 Cables de 2x2,5mm<sup>2</sup> + Tierra de sección (fase + neutro + conductor de protección de color verde-amarillo) (alimentación farolas)</li> </ul> <p>Instalación en armario de obra de caja estanca IP65, IK09, para 8 módulos, con carril DIN, con instalación de 2 cortacircuitos seccionables unipolares+neutro con fusibles de 10A 8x32. Se incluye conexión de líneas de entrada y salida.</p> <p>Realización de empalme en arqueta en interior de caja de derivación de PVC con un grado de protección mínimo IP55 provista de tapa con cierre 1/4 de vuelta, alojando bornes de derivación de sección adecuada según línea derivada. Se incluye llenado de la caja de derivación con gel de sellado en frío Aquasit de OBO o similar.</p> <p>Se incluye pequeño material, accesorios y mano de obra.</p>								
	SECTOR 4 (C1)								
	Farolas 47-48	1				1,00			
	SECTOR 4 (C2)								
	Farolas 8-13	1				1,00			
							2,00	252,00	504,00
9217015	<p><b>UD REPARACION TAPA ARQUETA</b></p> <p>Reparación de arqueta dañada reponiendo nuevo marco y tapa de fundición. Se incluye colocación de marco, tapa y enlucido interior. Se incluye mano de obra completa.</p>								
	SECTOR 4 (C1)								
	Farolas 44-45	2				2,00			
							2,00	125,00	250,00
9217016	<p><b>UD REPARACION PORTEZUELA DAÑADA COLUMNA</b></p> <p>Reparación de portezuela dañada en columna de farola. Desmontaje de portezuela dañada y sustitución por otra de similares características que esté en buenas condiciones. Se incluye accesorios y mano de obra.</p>								
	SECTOR 4 (C2)								
	Farola 4	1				1,00			
							1,00	75,00	75,00
9217017	<p><b>UD FORMACIÓN ARMARIO PARA CAJA FUSIBLES</b></p> <p>Formación armario de obra para instalación de caja estanca para fusibles, de medidas interiores 30 cm de ancho, 15 cm de profundidad y 30 cm de alto, con base de hormigón de 20 cm de altura sobre pavimento, con puerta dotada de cerradura tipo gesa nº4. Se incluye totalidad de materiales, desgaste de herramientas y mano de obra.</p>								



# PRESUPUESTO Y MEDICIONES

ALUM. PUB. CEMENTERIO PALMA (9217ALPUB)

CÓDIGO	RESUMEN	UDS	LONGITUD	ANCHURA	ALTURA	PARCIALES	CANTIDAD	PRECIO	IMPORTE
	SECTOR 3								
	Farolas 26,27,32	1				1,00			
	SECTOR 4 (C1)								
	Farolas 47-48	1				1,00			
	Farolas 34-41	1				1,00			
	Farolas 42-46	1				1,00			
	SECTOR 4 (C2)								
	Farolas 8-13	1				1,00			
	SECTOR 4 (C4)								
	Farolas 22-26	1				1,00			
	SECTOR 4 (C5)								
	Farolas 22-26	1				1,00			
	Farolas 5.2.14-5.2.20	1				1,00			
							8,00	375,00	3.000,00

## 9217018 UD ACONDIC. ALIM. ELEC. FAROLAS 22-26 SECTOR 4 (C4)

Acondicionamiento de alimentación eléctrica de farolas 22 a 26 del Sector 4 (C4) realizando los siguientes trabajos:

Desmontaje de derivación en farola 25.

Intercepción de canalización procedente de farola 18, realización de empalme e instalación de nueva canalización hasta nuevo armario de obra y de armario a farola 25, formada por tubo de PVC curvable en instalación empotrada, con un diámetro nominal de 40 mm, códigos 2-2-2-1-1-0-4-2-2-0-1-0 según UNE-EN 50086-2-2.

Instalación en canalización anterior de cables multipolares denominación RV 0,6/1KV-K, Tensión de servicio: 0,6/1KV, de las siguientes secciones:

- 1 Cable de 2x6mm<sup>2</sup> + Tierra de sección (fase + neutro + conductor de protección de color verde-amarillo) (alimentación caja fusibles)
- 1 Cable de 2x2,5mm<sup>2</sup> + Tierra de sección (fase + neutro + conductor de protección de color verde-amarillo) (alimentación farolas)

Instalación en armario de obra de caja estanca IP65, IK09, para 8 módulos, con carril DIN, con instalación de 1 cortacircuitos seccionable unipolar+neutro con fusibles de 10A 8x32. Se incluye conexión de líneas de entrada y salida.

Realización de nueva derivación en farola 25 para la alimentación del resto.

Se incluye pequeño material, accesorios y mano de obra.

SECTOR 4 (C4)

Farolas 22-26 1 1,00

1,00 245,00 245,00

## 9217019 UD CONEXIÓN LÍNEA T.T. C6 SECTOR 4

Comprobación de conexión a tierra del conductor de protección que acompaña a la línea de alimentación de las farolas 1 a 10, Circuito 6 del Sector 4. Comprobación de que el valor de toma de tierra es inferior a 30 ohm. Se incluye suministro accesorios y mano de obra.

SECTOR 4 (C6)

Farolas 01-10 1 1,00

1,00 100,00 100,00

# PRESUPUESTO Y MEDICIONES

## ALUM. PUB. CEMENTERIO PALMA (9217ALPUB)

CÓDIGO	RESUMEN	UDS	LONGITUD	ANCHURA	ALTURA	PARCIALES	CANTIDAD	PRECIO	IMPORTE
9217020	<b>UD REPARACION FAROLA APAGADA</b> Reparación de luminaria apagada. Se realizarán las siguientes comprobaciones y/o reparaciones:  -Comprobación de fusibles de protección y sustitución de los mismos en caso de ser necesario. -Comprobación del estado de funcionamiento del equipo de encendido de la luminaria y sustitución del mismo en caso de ser necesario. -Comprobación del estado de la lámpara y sustitución de la misma en caso de ser necesaria.  Se incluyen accesorios y mano de obra completa.								
	SECTOR 4 (C2)								
	Farola 11	1				1,00			
	Farola 13	1				1,00			
	Farola 33	1				1,00			
	SECTOR 4 (C3)								
	Farola 8	1				1,00			
	SECTOR 4 (C4)								
	Farola 02	1				1,00			
	Farola 06	1				1,00			
	SECTOR 4 (C6)								
	Farola 2	1				1,00			
	Farola 3	1				1,00			
	Farola 7	1				1,00			
	Farola 8	1				1,00			
							10,00	60,00	600,00
9217021	<b>UD SUSTITUCIÓN DE SISTEMA DE PROTECCION ELEC. FAROLA</b> Desmontaje de sistema de protección obsoleto en interior de columna, y montaje de sistema nuevo formado por cofret marca CLAVED 1468 o similar estanco provisto de tapa de protección para alojamiento bornes de derivación líneas alimentación y 2 bases con c/c de 6 A con 2 bornes para salidas a luminarias de 2,5 mm2 de sección. Se incluye suministro accesorios y mano de obra. Partida totalmente instalada y acabada.								
	SECTOR 4 (C4)								
	Farola 04	1				1,00			
	SECTOR 4	55				55,00			
							56,00	85,00	4.760,00
9217022	<b>UD INSTALACIÓN CAJA FUSIBLES EN ARMARIO</b> Instalación en armario de obra de caja estanca IP65, IK09, para 8 módulos, con carril DIN, con instalación de 1 cortacircuitos seccionable unipolar+neutro con fusibles de 10A 8x32. Se incluye conexión de líneas de entrada y salida. Se incluye pequeño material, accesorios y mano de obra.								
	SECTOR 3								
	Farolas 26,27,32	1				1,00			
	SECTOR 4 (C5)								
	Farolas 5.2.14-5.2.20	1				1,00			
							2,00	85,00	170,00

# PRESUPUESTO Y MEDICIONES

## ALUM. PUB. CEMENTERIO PALMA (9217ALPUB)

CÓDIGO	RESUMEN	UDS	LONGITUD	ANCHURA	ALTURA	PARCIALES	CANTIDAD	PRECIO	IMPORTE
9217023	<p><b>UD ACOND. ALIM. ELEC. GRUPO FAROLAS SECTOR 4 (TRIF.)</b></p> <p>Acondicionamiento de alimentación eléctrica de grupo de farolas con línea trifásica del Sector 4 realizando los siguientes trabajos:</p> <p>Desmontaje de empalme existente en arqueta realizado con bornas sin protección estanca.</p> <p>Instalación de canalización entre arqueta y nuevo armario de obra, formada por tubo de PVC curvable en instalación empotrada, con un diámetro nominal de 40 mm, códigos 2-2-2-1-1-0-4-2-2-0-1-0 según UNE-EN 50086-2-2.</p> <p>Instalación en canalización anterior de cables multipolares denominación RV 0,6/1KV-K, Tensión de servicio: 0,6/1KV, de las siguientes secciones:</p> <ul style="list-style-type: none"> <li>- 1 Cable de 4x6mm<sup>2</sup> + Tierra de sección (fase + neutro + conductor de protección de color verde-amarillo) (alimentación caja fusibles)</li> <li>- 2 Cables de 4x4mm<sup>2</sup> + Tierra de sección (fase + neutro + conductor de protección de color verde-amarillo) (alimentación farolas)</li> </ul> <p>Instalación en armario de obra de caja estanca IP65, IK09, para 8 módulos, con carril DIN, con instalación de 4 cortacircuitos seccionables unipolares+neutro con fusibles de 10A 8x32. Se incluye conexión de líneas de entrada y salida.</p> <p>Realización de empalme en arqueta en interior de caja de derivación de PVC con un grado de protección mínimo IP55 provista de tapa con cierre 1/4 de vuelta, alojando bornes de derivación de sección adecuada según línea derivada. Se incluye llenado de la caja de derivación con gel de sellado en frío Aquasit de OBO o similar.</p> <p>Se incluye pequeño material, accesorios y mano de obra.</p>								
	SECTOR 4 (C1)								
	Farolas 34-41	1				1,00			
	Farolas 42-46	1				1,00			
							2,00	275,00	550,00
9217024	<p><b>UD INSTALACIÓN COLUMNA 3,9M + LUMINARIA ESFERICA</b></p> <p>Instalación de columna nueva tronco-cónica de 3,9 m de altura de chapa de acero galvanizado con tapa de registro y pernos de anclaje, de similares características a las existentes en el sector, pintada con capa de imprimación y dos capas de pintura. Montaje de luminaria esférica nueva de características similares a las del sector. Se incluye montaje de instalación eléctrica completa en interior de báculo, instalación de luminaria, conexiones y montaje completo. Se incluye suministro accesorios y mano de obra.</p>								
	SECTOR 3								
	Farolas 32	1				1,00			
							1,00	1.100,00	1.100,00
9217025	<p><b>UD FORMACIÓN DE ARQUETA Y EMPALME EN LINEA EXISTENTE</b></p> <p>Formación de arqueta de registro de 37*37*60 cm para alumbrado, paredes de 10 cm de espesor de hormigón en masa H-150, enlucido interior, marco y tapa de fundición sobre línea existente. Realización de empalme en arqueta para línea de derivación, en interior de caja de derivación de PVC con un grado de protección mínimo IP55 provista de tapa con cierre 1/4 de vuelta, alojando bornes de derivación de sección adecuada según línea derivada. Se incluye llenado de la caja de derivación con gel de sellado en frío Aquasit de OBO o similar. Se incluye pequeño material, accesorios y montaje.</p>								
	SECTOR 4 (C5)								
	Farolas 5.2.14-5.2.20	1				1,00			
							1,00	250,00	250,00
DM3S2.5N	<p><b>ML LÍNEA CU RV-K 0,6/1KV 2x2.5mm<sup>2</sup>+P BAJO T.SUPERFICIE</b></p> <p>Circuito constituido por cable multipolar denominación RV-K 0,6/1KV de 3x2.5 mm<sup>2</sup> (fase + neutro + protección) de sección, según UNE 21123-2, bajo tubo de PVC rígido códigos 4-3-2-1-1 ó 2-1 ó 2-4-2-2-0-1-0 de Ø 25 mm según UNE-EN 50086-2-1 en instalación vista. Se incluye parte proporcional cajas de registro (IPX4 en locales húmedos o mojados), sujeciones tubos, accesorios y pequeño material. Conexión y montaje.</p>								
	SECTOR 4 (C5)								
	Farolas 5.2.14-5.2.20	1	85,00			85,00			

# PRESUPUESTO Y MEDICIONES

## ALUM. PUB. CEMENTERIO PALMA (9217ALPUB)

CÓDIGO	RESUMEN	UDS	LONGITUD	ANCHURA	ALTURA	PARCIALES	CANTIDAD	PRECIO	IMPORTE
							85,00	5,50	467,50
DE0296	<b>ML CABLE CU RV-K 0.6/1KV 3X6MM2+T</b> Cable multipolar construido según UNE 21123-2 denominación RV 0,6/1KV-K de 3x6mm2 + Tierra de sección (fases + conductor de protección de color verde-amarillo), compuesto por conductor de Cu Clase-5 (flexible), aislamiento de XLPE tipo DIX 3 y cubierta de PVC tipo DMV-18. Tensión de servicio: 0,6/1KV. Temperatura máxima de servicio: 90°C. Se incluye tendido del mismo. SECTOR 4 (C1) Alimentación farolas 47-48	1	35,00			35,00			
							35,00	7,80	273,00
EXZAN3050	<b>ML EXCAVACION ZANJA</b> Excavación de zanja de 30 cm de ancho por 50 cm de profundidad en "zona acera", con extracción de tierras a vertedero considerando el esponjamiento de las mismas, empleo de compresor, desgaste de herramientas y medios auxiliares. Farolas 5.2.14-5.2.20	1	15,00			15,00			
							15,00	14,30	214,50
CANAL75	<b>ML CANALIZACIÓN CON TUBO 75 mm</b> Canalización de tubos de Dn 75 mm, de arqueta a arqueta cumpliendo la NORMA UNE-50.086-24, tubos de PE corrugado doble capa o similar, incluso prisma de hormigón HM/20/B/25/la, protección de arena, tapado y compactado de zanja según detalles en planos. Partida totalmente acabada incluso separadores, guías, cintas señalizadoras. Farolas 5.2.14-5.2.20	1	15,00			15,00			
							15,00	4,13	61,95
DE02118	<b>ML CABLE CU RV-K 0.6/1KV 4X6MM2+T</b> Cable multipolar construido según UNE 21123-2 denominación RV 0,6/1KV-K de 4x6mm2 + Tierra de sección (fases + neutro + conductor de protección de color verde-amarillo), compuesto por conductor de Cu Clase-5 (flexible), aislamiento de XLPE tipo DIX 3 y cubierta de PVC tipo DMV-18. Tensión de servicio: 0,6/1KV. Temperatura máxima de servicio: 90°C. Se incluye tendido del mismo. SECTOR 4 (C6) Farolas 1-10	1	125,00			125,00			
							125,00	9,63	1.203,75
<b>TOTAL CAPÍTULO CALP009 ALUMBRADO PUBLICO CEMENTERIO .....</b>									<b>23.218,78</b>
<b>TOTAL .....</b>									<b>23.218,78</b>

## RESUMEN DE PRESUPUESTO

ALUM. PUB. CEMENTERIO PALMA (9217ALPUB)

CAPITULO	RESUMEN	EUROS	%
CALP009	ALUMBRADO PUBLICO CEMENTERIO .....	23.218,78	100,00
	<b>PRESUPUESTO DE EJECUCIÓN MATERIAL</b>	<b>23.218,78</b>	
	19,00 % GG + BI.....	4.411,57	
	21,00 % I.V.A .....	5.802,37	
	<b>PRESUPUESTO DE EJECUCIÓN POR CONTRATA</b>	<b>33.432,72</b>	
	<b>TOTAL PRESUPUESTO GENERAL</b>	<b>33.432,72</b>	



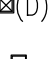




Asciende el presupuesto a la expresada cantidad de TREINTA Y TRES MIL CUATROCIENTOS TREINTA Y DOS EUROS con SETENTA Y DOS CÉNTI-MOS

, a 22 de julio de 2018.

LEYENDA INCIDENCIAS GENERALES

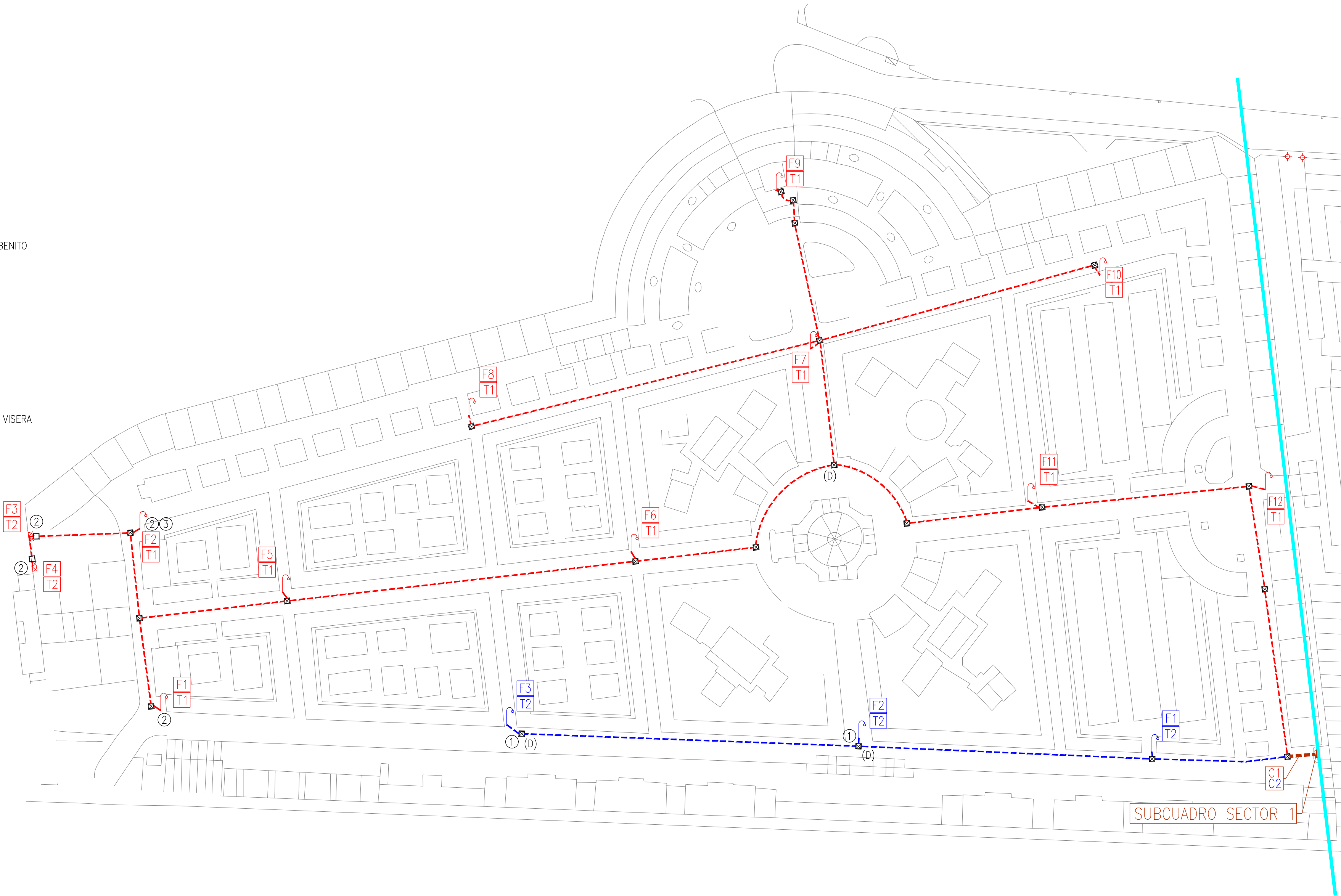
- ① EMPALME NO ESTANCO ENCINTADO EN ARQUETA PARA ALIMENTACIÓN FAROLAS
- ② FAROLA ALIMENTADA CON CABLES RV DE SECCIÓN INFERIOR A 6mm2
- ③ FAROLA NO CONECTADA A TIERRA EN BÁCULO
- ④ FAROLA NO CONECTADA
- ⑤ EN ARQUETA SÓLO SE ALIMENTAN 2 FASES; UNA QUEDA SIN CONECTAR
- ⑥ FAROLA NO CONECTADA A TIERRA EN ARQUETA
- ⑦ FAROLA NO FUNCIONA
- ⑧ FAROLA ROTA O CON DESPERFECTOS
- ⑨ APLIQUE SIN CABLEADO
- ⑩ FALTA INSTALAR FAROLA

LEYENDA ELÉCTRICA

-  FAROLA
-  ARQUETA DE PASO
-  ARQUETA DE DERIVACIÓN
-  CAJA DE EMPALMES
-  CONJUNTO DE LÍNEAS ELÉCTRICAS DE CIRCUITOS DIFERENTES ENTERRADAS BAJO TUBO
-  LÍNEA ELÉCTRICA ENTERRADA BAJO TUBO
-  CANALIZACIÓN ENTERRADA

LEYENDA TIPOS FAROLA

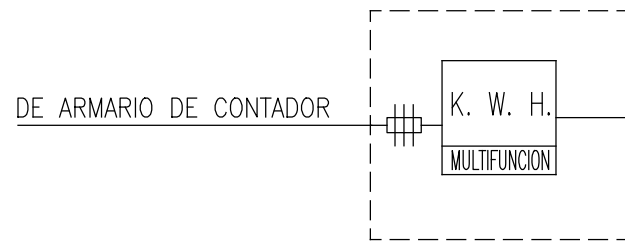
- T1 FAROLA MARCA IEP
- T2 FAROLA DE PARED CON BRAZO
- T3 FAROLA CON COLUMNA SOBRE MURO TIPO OCHOCENTISTA
- T3A FAROLA SIN COLUMNA SOBRE MURO
- T4 FAROLA CON COLUMNA DE 4m CON CABEZAL ESFÉRICO
- T4A FAROLA CON CONLUMNA DE 4m CON LUMINARIA FUND. DÓCTIL BENITO
- T5 FAROLA CON COLUMNA DE 4m CON CABEZAL ESFÉRICO (NUEVA)
- T6 FAROLA CON COLUMNA DE 4m CON VIDRIO OPACO
- T7 FAROLA CON COLUMNA Y LUMINARIA MARCA SIMON
- T8 FAROLA CON COLUMNA DE 2.5m CON CABEZAL ESFÉRICO
- T9 FAROLA DE 1.5m TIPO JARDÍN
- T9A LUMINARIA EN SUELO
- T10 FAROLA CON COLUMNA DE 4m CON CABEZAL TIPO CILÍNDRICO
- T11 FAROLA CON COLUMNA DE 2.5m CON CABEZAL ESFÉRICO
- T12 FAROLA CON COLUMNA DE 2.5m CON CABEZAL CILINDRICO CON VISERA
- T13 APLIQUE TIPO FAROL







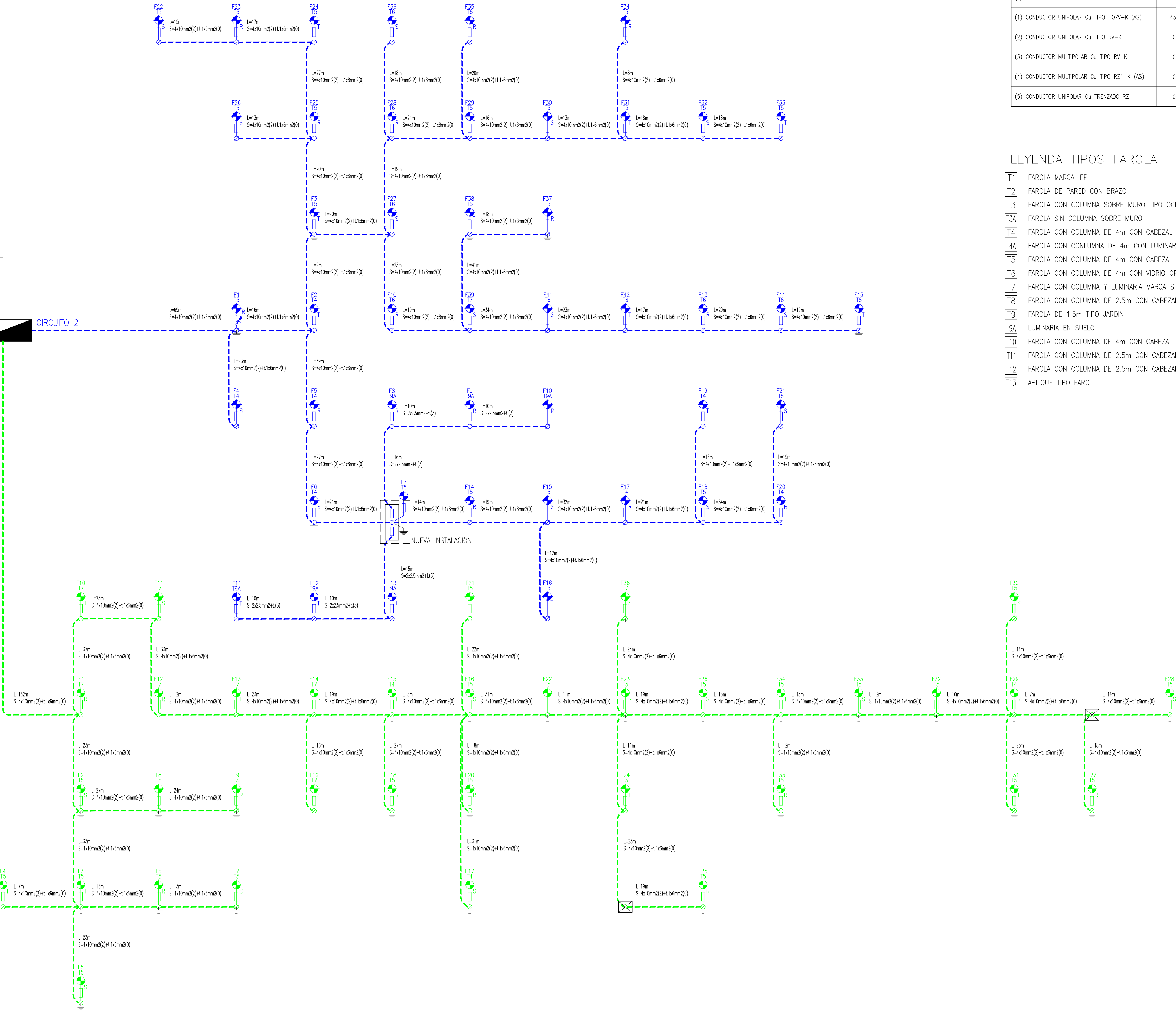




CUADRO ELÉCTRICO SECTOR 4

CIRCUITO 2

CIRCUITO 3



LEYENDA CONDUCTORES

CONDUCTOR	TENSIÓN DE SERVICIO
(0) CONDUCTOR UNIPOLAR Cu DESNUDO	-/-
(1) CONDUCTOR UNIPOLAR Cu TIPO H07V-K (AS)	450/750V
(2) CONDUCTOR UNIPOLAR Cu TIPO RV-K	0.6/1kV
(3) CONDUCTOR MULTIPOLAR Cu TIPO RV-K	0.6/1kV
(4) CONDUCTOR MULTIPOLAR Cu TIPO RZ1-K (AS)	0.6/1kV
(5) CONDUCTOR UNIPOLAR Cu TRENZADO RZ	0.6/1kV

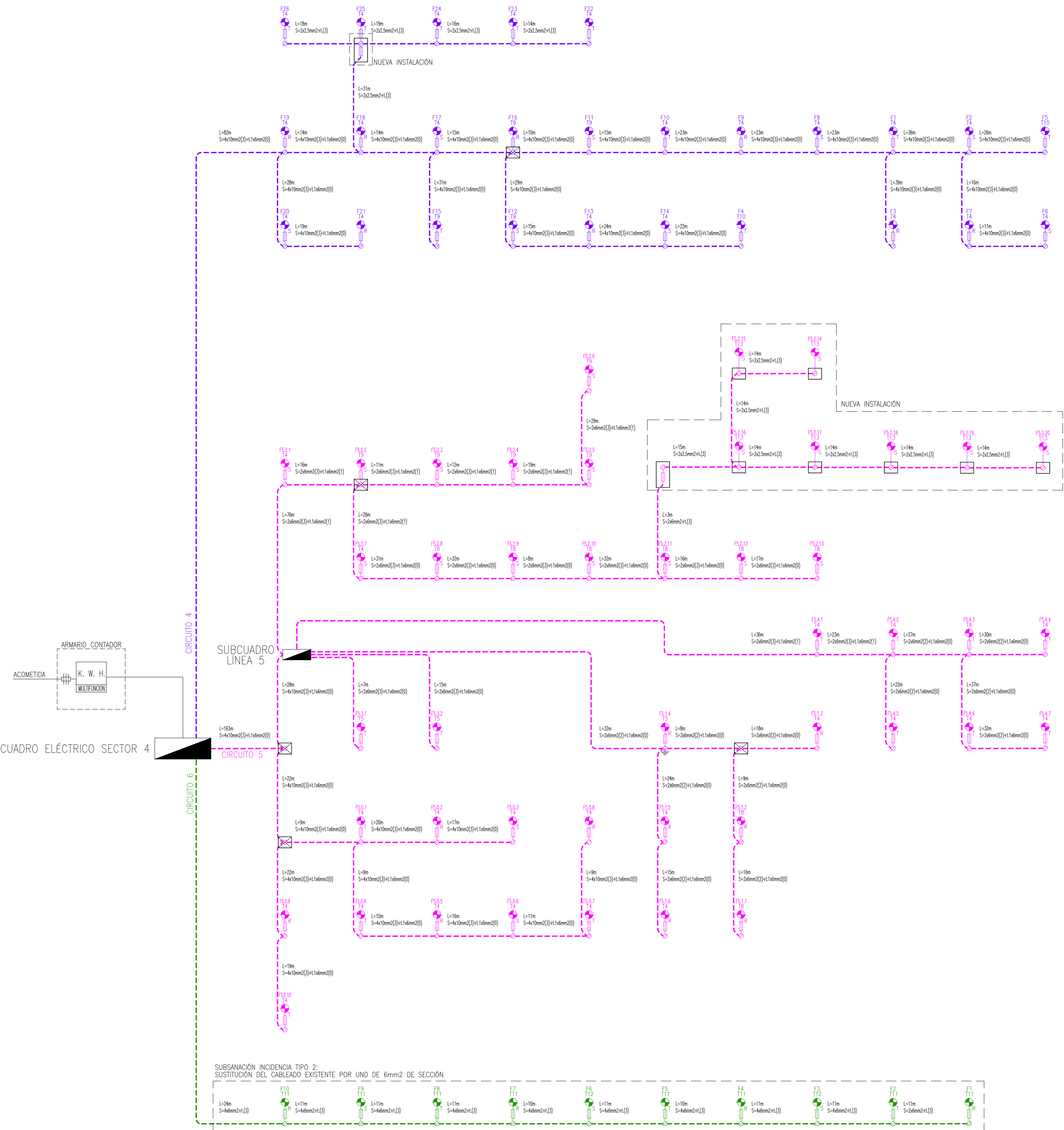
LEYENDA DERIVACIONES

- DERIVACIÓN EN FAROLA
- DERIVACIÓN EN ARQUETA
- DERIVACIÓN EN CAJA DE EMPALMES

LEYENDA TIPOS FAROLA

- T1 FAROLA MARCA IEP
- T2 FAROLA DE PARED CON BRAZO
- T3 FAROLA CON COLUMNA SOBRE MURO TIPO OCHOCENTISTA
- T3A FAROLA SIN COLUMNA SOBRE MURO
- T4 FAROLA CON COLUMNA DE 4m CON CABEZAL ESFÉRICO
- T4A FAROLA CON CONLUMNA DE 4m CON LUMINARIA FUND. DÚCTIL BENITO
- T5 FAROLA CON COLUMNA DE 4m CON CABEZAL ESFÉRICO (NUEVA)
- T6 FAROLA CON COLUMNA DE 4m CON VIDRIO OPACO
- T7 FAROLA CON COLUMNA Y LUMINARIA MARCA SIMON
- T8 FAROLA CON COLUMNA DE 2.5m CON CABEZAL ESFÉRICO
- T9 FAROLA DE 1.5m TIPO JARDÍN
- T9A LUMINARIA EN SUELO
- T10 FAROLA CON COLUMNA DE 4m CON CABEZAL TIPO CILÍNDRICO
- T11 FAROLA CON COLUMNA DE 2.5m CON CABEZAL ESFÉRICO
- T12 FAROLA CON COLUMNA DE 2.5m CON CABEZAL CILÍNDRICO CON VISERA
- T13 APLIQUE TIPO FAROL







LEYENDA INCIDENCIAS GENERALES

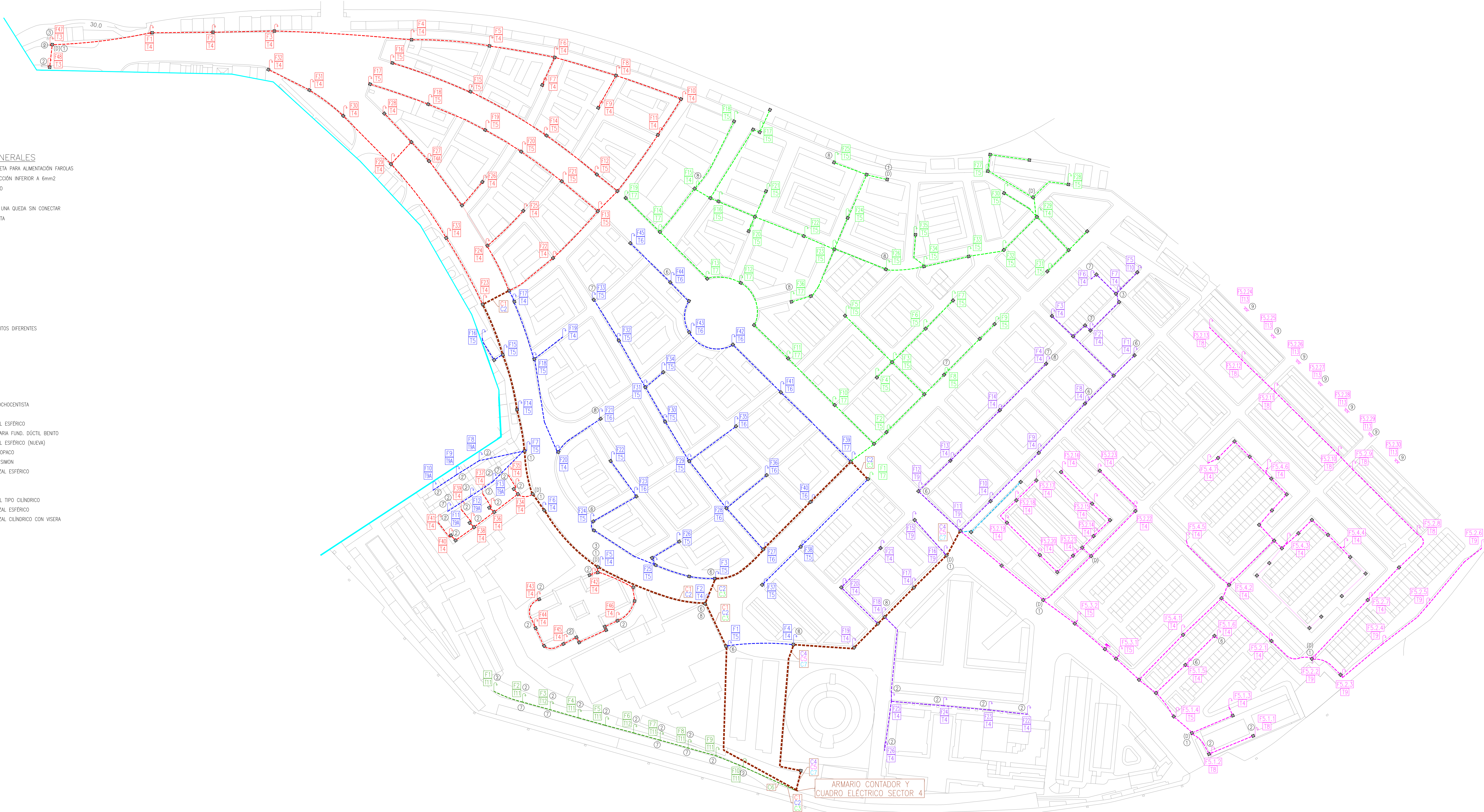
- ① EMPALME NO ESTANDO ENCONTRADO EN ARQUETA PARA ALIMENTACIÓN FAROLAS
- ② FAROLA ALIMENTADA CON CABLES RV DE SECCIÓN INFERIOR A 6mm<sup>2</sup>
- ③ FAROLA NO CONECTADA A TIERRA EN BÁCULO
- ④ FAROLA NO CONECTADA
- ⑤ EN ARQUETA SÓLO SE ALIMENTAN 2 FASES; UNA QUEDA SIN CONECTAR
- ⑥ FAROLA NO CONECTADA A TIERRA EN ARQUETA
- ⑦ FAROLA NO FUNCIONA
- ⑧ FAROLA ROTA O CON DESPERFECTOS
- ⑨ APLIQUE SIN CABLEADO
- ⑩ FALTA INSTALAR FAROLA

LEYENDA ELÉCTRICA

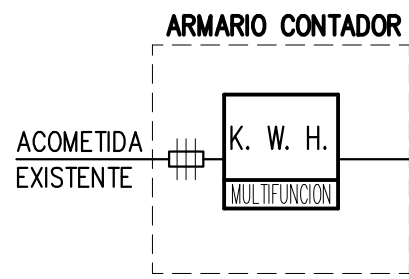
- FAROLA
- ARQUETA DE PASO
- ARQUETA DE DERIVACIÓN
- CAJA DE EMPALMES
- CONJUNTO DE LÍNEAS ELÉCTRICAS DE CIRCUITOS DIFERENTES ENTERRADAS BAJO TUBO
- LÍNEA ELÉCTRICA ENTERRADA BAJO TUBO
- CANALIZACIÓN ENTERRADA

LEYENDA TIPOS FAROLA

- F11 FAROLA MARCA IEP
- F12 FAROLA DE PARED CON BRAZO
- F13 FAROLA CON COLUMNA SOBRE MURO TIPO OCHOCENTISTA
- F13A FAROLA SIN COLUMNA SOBRE MURO
- F14 FAROLA CON COLUMNA DE 4m CON CABEZAL ESFÉRICO
- F14A FAROLA CON COLUMNA DE 4m CON LUMINARIA FUND. DÚCTIL BENTO
- F15 FAROLA CON COLUMNA DE 4m CON CABEZAL ESFÉRICO (NUEVA)
- F16 FAROLA CON COLUMNA DE 4m CON VIDRIO OPACO
- F17 FAROLA CON COLUMNA Y LUMINARIA MARCA SIMON
- F18 FAROLA CON COLUMNA DE 2.5m CON CABEZAL ESFÉRICO
- F19 FAROLA DE 1.5m TIPO JARDIN
- F19A LUMINARIA EN SUELO
- F110 FAROLA CON COLUMNA DE 4m CON CABEZAL TIPO CILINDRICO
- F111 FAROLA CON COLUMNA DE 2.5m CON CABEZAL ESFÉRICO
- F112 FAROLA CON COLUMNA DE 2.5m CON CABEZAL CILINDRICO CON VISERA
- F113 APLIQUE TIPO FAROL



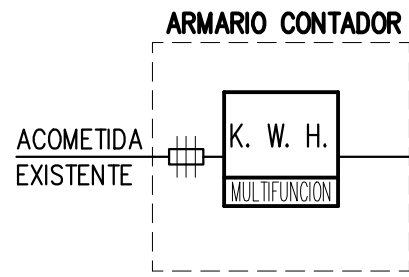
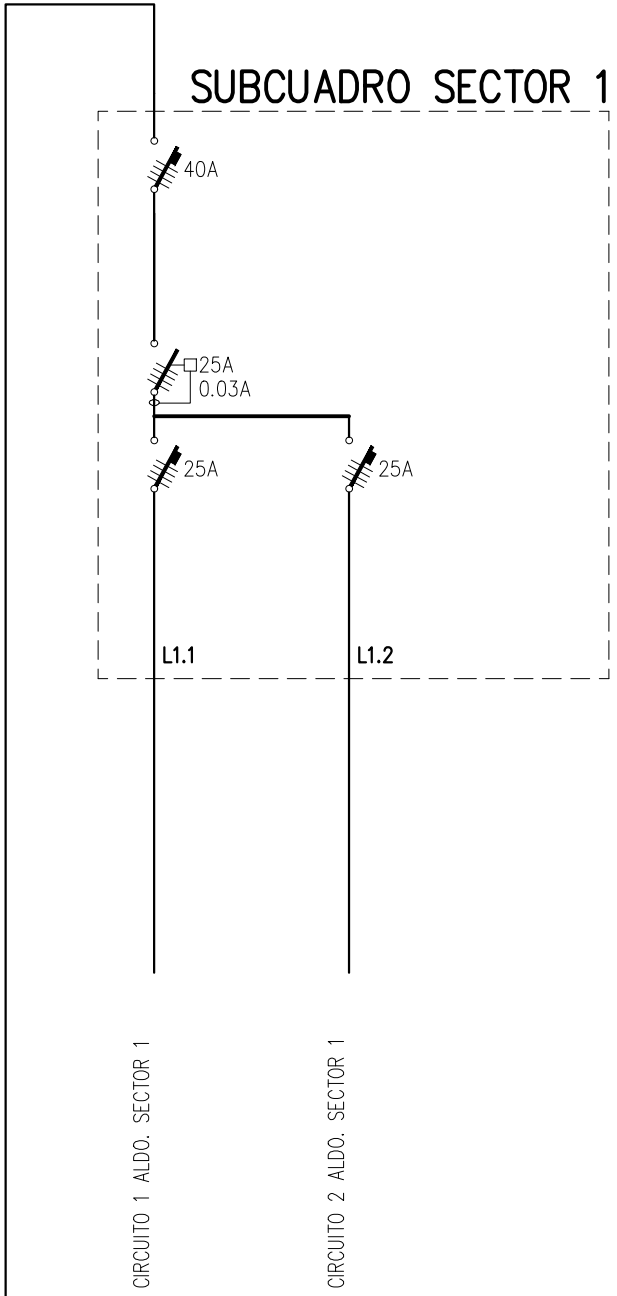
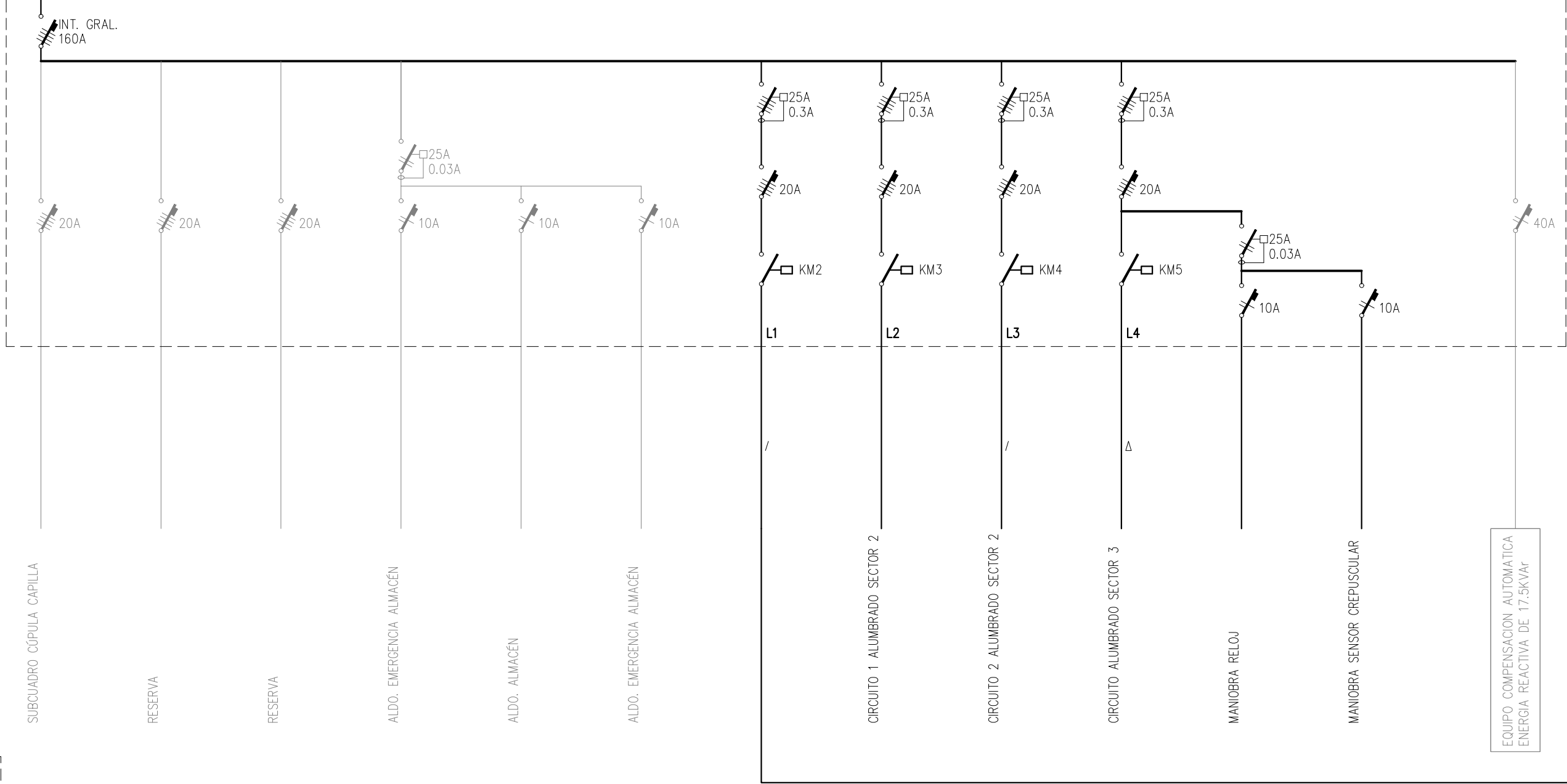




TENSIÓN 127/230V

CUADRO ELÉCTRICO SECTOR 2

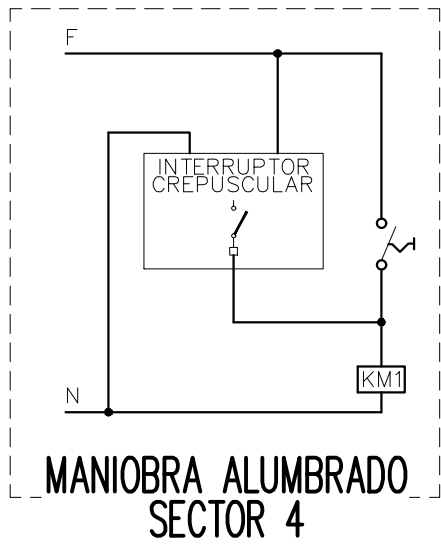
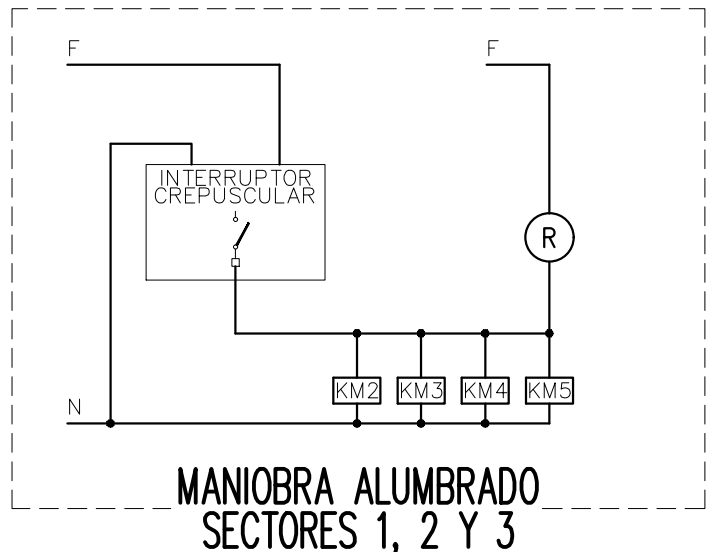
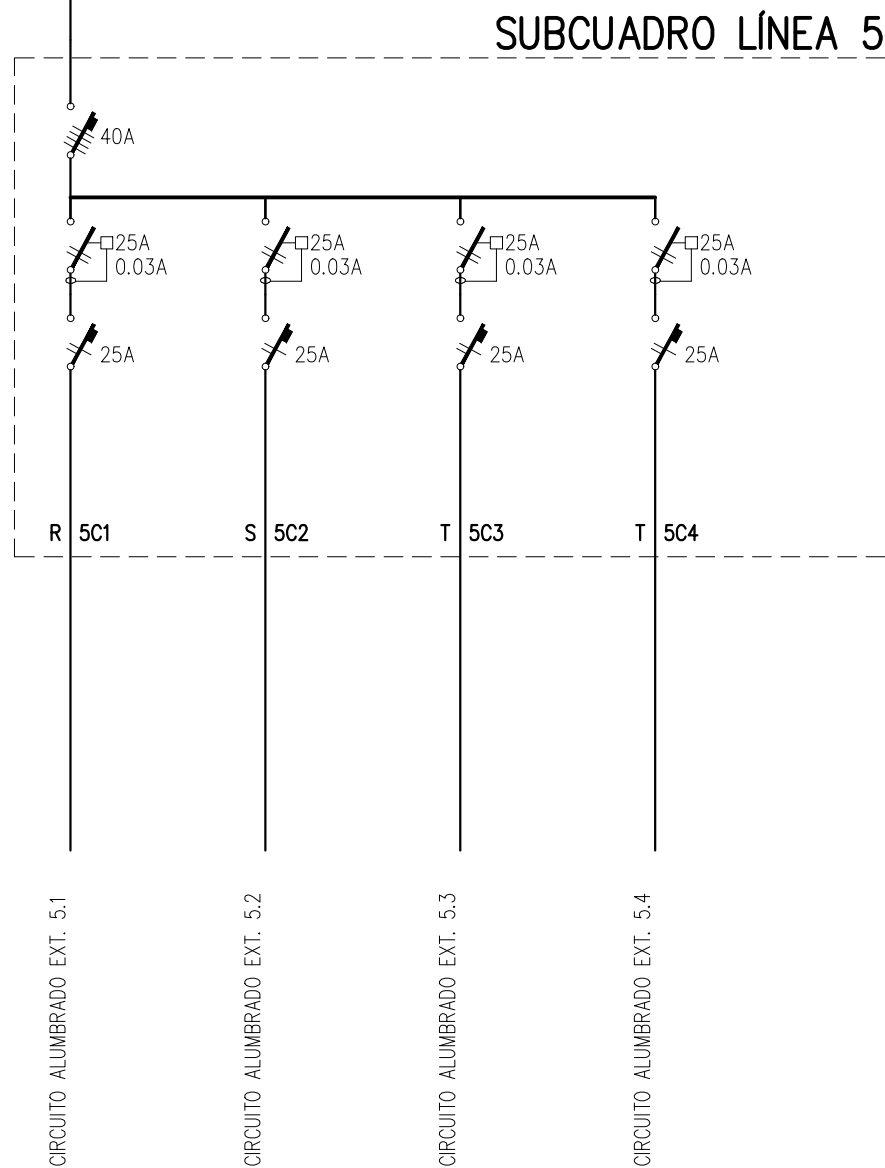
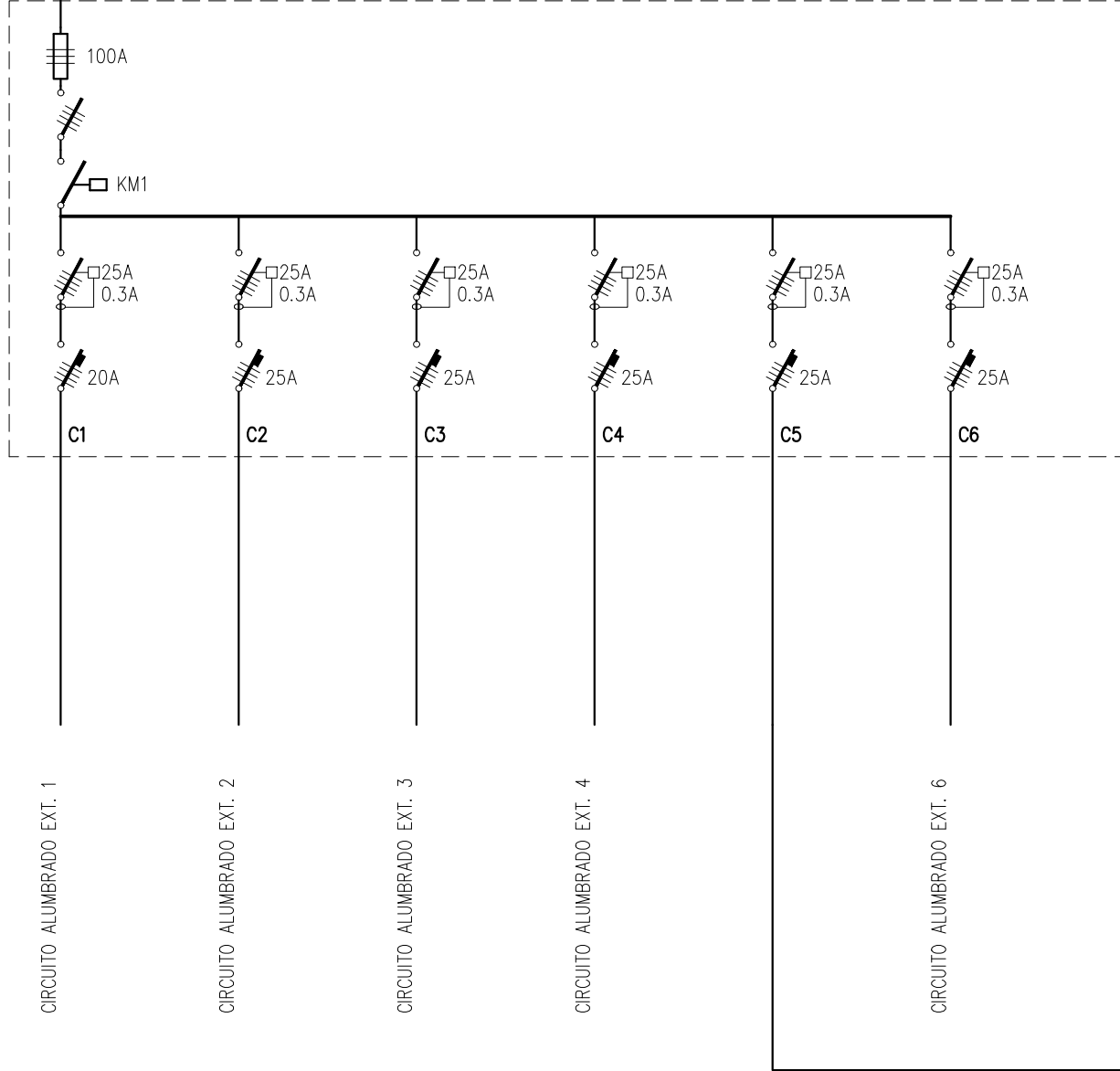
SUBCUADRO SECTOR 1



TENSIÓN 230/400V

CUADRO ELÉCTRICO SECTOR 4

SUBCUADRO LÍNEA 5



LEYENDA ELÉCTRICA

- FUSIBLE
- INTERRUPTOR AUTOMÁTICO DIFERENCIAL
- INTERRUPTOR SECCIONADOR
- INTERRUPTOR MAGNETOTÉRMICO
- DISYUNTOR SOLO MAGNÉTICO
- DISYUNTOR-MOTOR MAGNETOTÉRMICO
- CONTACTOR
- RELÉ-TÉRMICO
- MINUTERO
- RELOJ PROGRAMADOR
- TOMA DE TIERRA

LEYENDA CONDUCTORES

CONDUCTOR	TENSIÓN DE SERVICIO
(0) CONDUCTOR UNIPOLAR Cu DESNUDO	-/-
(1) CONDUCTOR UNIPOLAR Cu TIPO H07V-K (AS)	450/750V
(2) CONDUCTOR UNIPOLAR Cu TIPO RV-K	0.6/1kV
(3) CONDUCTOR MULTIPOLAR Cu TIPO RV-K	0.6/1kV
(4) CONDUCTOR MULTIPOLAR Cu TIPO RZ1-K (AS)	0.6/1kV
(5) CONDUCTOR UNIPOLAR Cu TRENZADO RZ	0.6/1kV

LEYENDA TIPOS FAROLA

- T1 FAROLA MARCA IEP
- T2 FAROLA DE PARED CON BRAZO
- T3 FAROLA CON COLUMNA SOBRE MURO TIPO OCHOCENTISTA
- T3A FAROLA SIN COLUMNA SOBRE MURO
- T4 FAROLA CON COLUMNA DE 4m CON CABEZAL ESFÉRICO
- T4A FAROLA CON CONLUMNA DE 4m CON LUMINARIA FUND. DÓCTIL BENITO
- T5 FAROLA CON COLUMNA DE 4m CON CABEZAL ESFÉRICO (NUEVA)
- T6 FAROLA CON COLUMNA DE 4m CON VIDRIO OPACO
- T7 FAROLA CON COLUMNA Y LUMINARIA MARCA SIMON
- T8 FAROLA CON COLUMNA DE 2.5m CON CABEZAL ESFÉRICO
- T9 FAROLA DE 1.5m TIPO JARDIN
- T9A LUMINARIA EN SUELO
- T10 FAROLA CON COLUMNA DE 4m CON CABEZAL TIPO CILINDRICO
- T11 FAROLA CON COLUMNA DE 2.5m CON CABEZAL ESFÉRICO
- T12 FAROLA CON COLUMNA DE 2.5m CON CABEZAL CILÍNDRICO CON VISERA
- T13 APLIQUE TIPO FAROL

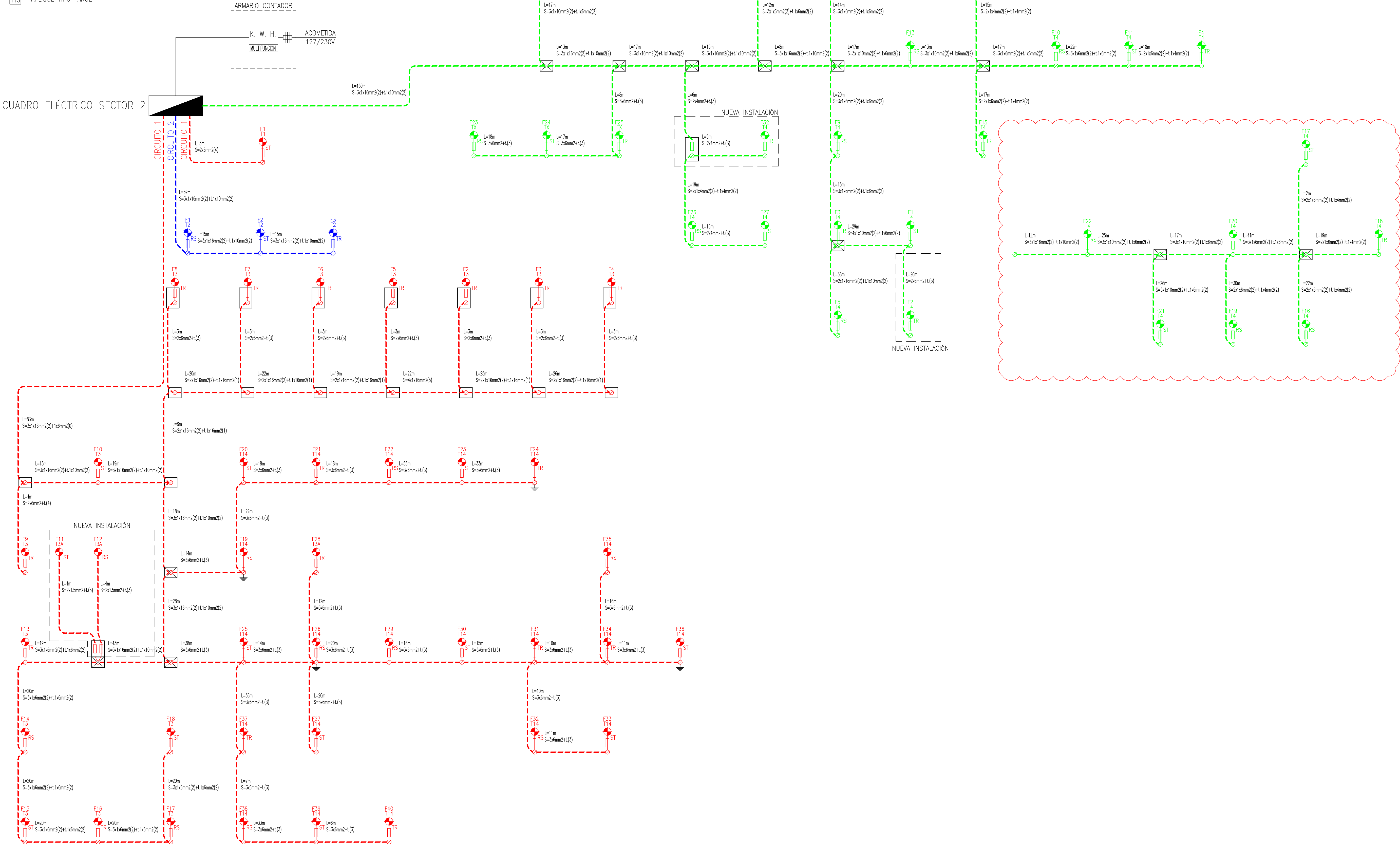
LEYENDA CONDUCTORES

CONDUCTOR	TENSIÓN DE SERVICIO
(0) CONDUCTOR UNIPOLAR Cu DESNUDO	-/-
(1) CONDUCTOR UNIPOLAR Cu TIPO H07V-K (AS)	450/750V
(2) CONDUCTOR UNIPOLAR Cu TIPO RV-K	0,6/1kV
(3) CONDUCTOR MULTIPOLAR Cu TIPO RV-K	0,6/1kV
(4) CONDUCTOR MULTIPOLAR Cu TIPO RZ1-K (AS)	0,6/1kV
(5) CONDUCTOR UNIPOLAR Cu TRENZADO RZ	0,6/1kV

LEYENDA DERIVACIONES

- DERIVACIÓN EN FAROLA
- DERIVACIÓN EN ARQUETA
- DERIVACIÓN EN CAJA DE EMPALMES

CUADRO ELÉCTRICO SECTOR 2



LEYENDA INCIDENCIAS GENERALES

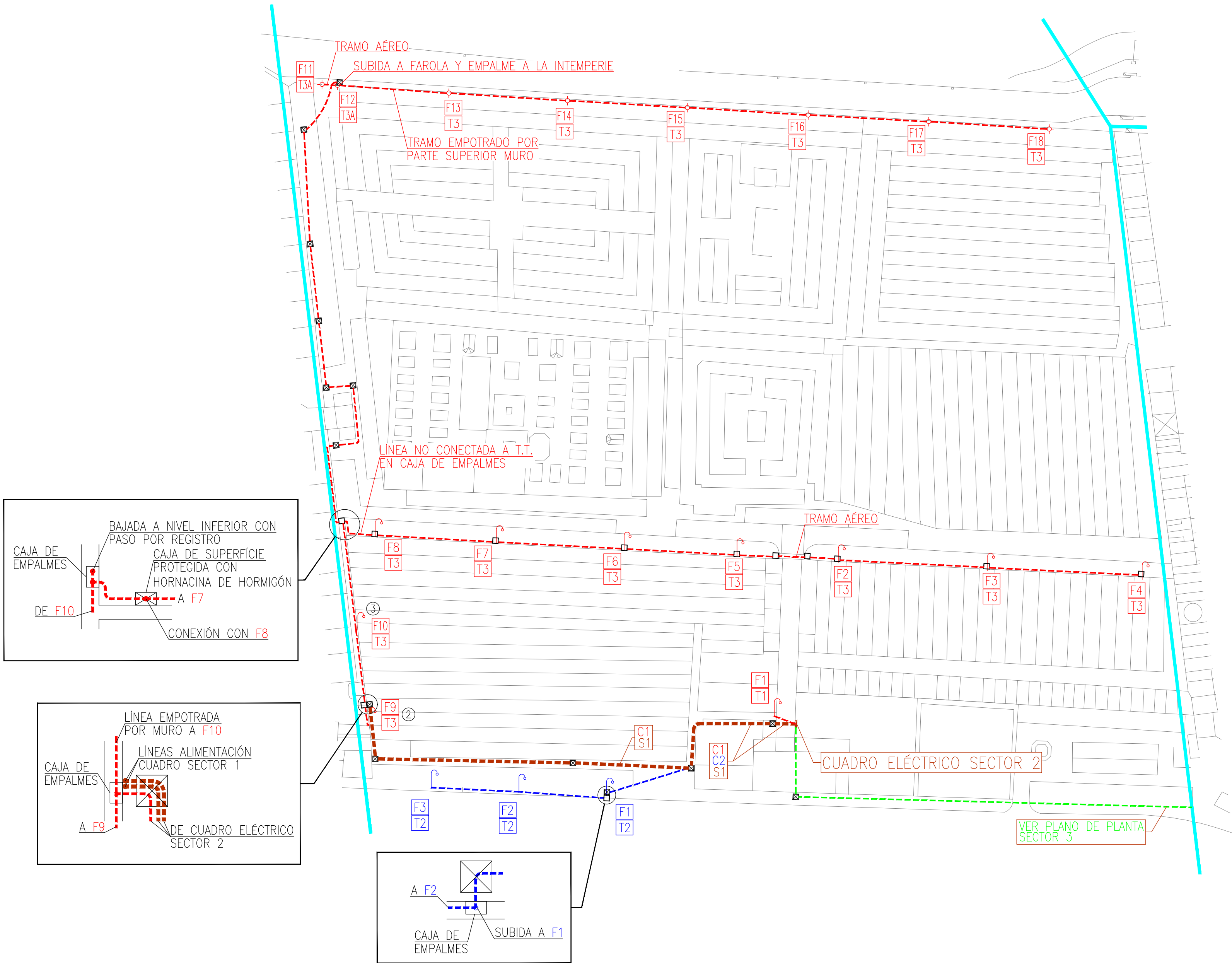
- ① EMPALME NO ESTANCO ENCINTADO EN ARQUETA PARA ALIMENTACIÓN FAROLAS
- ② FAROLA ALIMENTADA CON CABLES RV DE SECCIÓN INFERIOR A 6mm2
- ③ FAROLA NO CONECTADA A TIERRA EN BÁCULO
- ④ FAROLA NO CONECTADA
- ⑤ EN ARQUETA SÓLO SE ALIMENTAN 2 FASES; UNA QUEDA SIN CONECTAR
- ⑥ FAROLA NO CONECTADA A TIERRA EN ARQUETA
- ⑦ FAROLA NO FUNCIONA
- ⑧ FAROLA ROTA O CON DESPERFECTOS
- ⑨ APLIQUE SIN CABLEADO
- ⑩ FALTA INSTALAR FAROLA

LEYENDA ELÉCTRICA

- FAROLA
- ARQUETA DE PASO
- ARQUETA DE DERIVACIÓN
- CAJA DE EMPALMES
- CONJUNTO DE LÍNEAS ELÉCTRICAS DE CIRCUITOS DIFERENTES ENTERRADAS BAJO TUBO
- LÍNEA ELÉCTRICA ENTERRADA BAJO TUBO
- CANALIZACIÓN ENTERRADA

LEYENDA TIPOS FAROLA

- T1 FAROLA MARCA IEP
- T2 FAROLA DE PARED CON BRAZO
- T3 FAROLA CON COLUMNA SOBRE MURO TIPO OCHOCENTISTA
- T3A FAROLA SIN COLUMNA SOBRE MURO
- T4 FAROLA CON COLUMNA DE 4m CON CABEZAL ESFÉRICO
- T4A FAROLA CON CONLUMNA DE 4m CON LUMINARIA FUND. DÚCTIL BENITO
- T5 FAROLA CON COLUMNA DE 4m CON CABEZAL ESFÉRICO (NUEVA)
- T6 FAROLA CON COLUMNA DE 4m CON VIDRIO OPACO
- T7 FAROLA CON COLUMNA Y LUMINARIA MARCA SIMON
- T8 FAROLA CON COLUMNA DE 2.5m CON CABEZAL ESFÉRICO
- T9 FAROLA DE 1.5m TIPO JARDÍN
- T9A LUMINARIA EN SUELO
- T10 FAROLA CON COLUMNA DE 4m CON CABEZAL TIPO CILÍNDRICO
- T11 FAROLA CON COLUMNA DE 2.5m CON CABEZAL ESFÉRICO
- T12 FAROLA CON COLUMNA DE 2.5m CON CABEZAL CILÍNDRICO CON VISERA
- T13 APLIQUE TIPO FAROL







### LEYENDA INCIDENCIAS GENERALES

- ① EMPALME NO ESTANCO ENCINTADO EN ARQUETA PARA ALIMENTACIÓN FAROLAS
- ② FAROLA ALIMENTADA CON CABLES RV DE SECCIÓN INFERIOR A 6mm<sup>2</sup>
- ③ FAROLA NO CONECTADA A TIERRA EN BÁCULO
- ④ FAROLA NO CONECTADA
- ⑤ EN ARQUETA SÓLO SE ALIMENTAN 2 FASES; UNA QUEDA SIN CONECTAR
- ⑥ FAROLA NO CONECTADA A TIERRA EN ARQUETA
- ⑦ FAROLA NO FUNCIONA
- ⑧ FAROLA ROTA O CON DESPERFECTOS
- ⑨ APLIQUE SIN CABLEADO
- ⑩ FALTA INSTALAR FAROLA

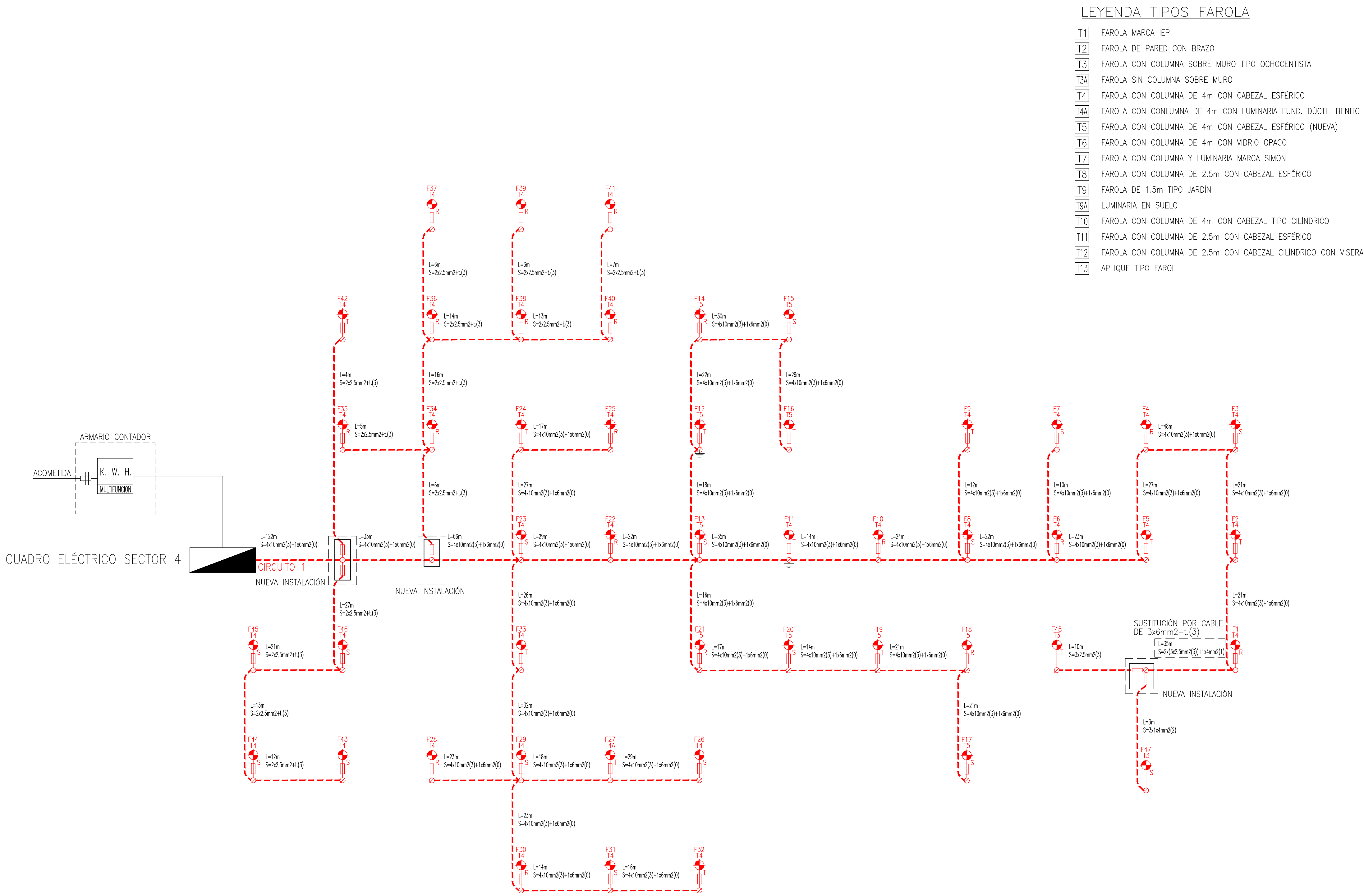
### LEYENDA ELÉCTRICA

- FAROLA
- ARQUETA DE PASO
- ARQUETA DE DERIVACIÓN
- CAJA DE EMPALMES
- CONJUNTO DE LÍNEAS ELÉCTRICAS DE CIRCUITOS DIFERENTES ENTERRADAS BAJO TUBO
- LÍNEA ELÉCTRICA ENTERRADA BAJO TUBO
- CANALIZACIÓN ENTERRADA

### LEYENDA TIPOS FAROLA

- T1 FAROLA MARCA IEP
- T2 FAROLA DE PARED CON BRAZO
- T3 FAROLA CON COLUMNA SOBRE MURO TIPO OCHOCENTISTA
- T3A FAROLA SIN COLUMNA SOBRE MURO
- T4 FAROLA CON COLUMNA DE 4m CON CABEZAL ESFÉRICO
- T4A FAROLA CON CONLUMNA DE 4m CON LUMINARIA FUND. DÓCTIL BENITO
- T5 FAROLA CON COLUMNA DE 4m CON CABEZAL ESFÉRICO (NUEVA)
- T6 FAROLA CON COLUMNA DE 4m CON VIDRIO OPACO
- T7 FAROLA CON COLUMNA Y LUMINARIA MARCA SIMON
- T8 FAROLA CON COLUMNA DE 2.5m CON CABEZAL ESFÉRICO
- T9 FAROLA DE 1.5m TIPO JARDÍN
- T9A LUMINARIA EN SUELO
- T10 FAROLA CON COLUMNA DE 4m CON CABEZAL TIPO CILÍNDRICO
- T11 FAROLA CON COLUMNA DE 2.5m CON CABEZAL ESFÉRICO
- T12 FAROLA CON COLUMNA DE 2.5m CON CABEZAL CILÍNDRICO CON VISERA
- T13 APLIQUE TIPO FAROL





LEYENDA TIPOS FAROLA

T1	FAROLA MARCA IEP
T2	FAROLA DE PARED CON BRAZO
T3	FAROLA CON COLUMNA SOBRE MURO TIPO OCHOCENTISTA
T3A	FAROLA SIN COLUMNA SOBRE MURO
T4	FAROLA CON COLUMNA DE 4m CON CABEZAL ESFÉRICO
T4A	FAROLA CON CONLUMNA DE 4m CON LUMINARIA FUND. DÓCTIL BENITO
T5	FAROLA CON COLUMNA DE 4m CON CABEZAL ESFÉRICO (NUEVA)
T6	FAROLA CON COLUMNA DE 4m CON VIDRIO OPACO
T7	FAROLA CON COLUMNA Y LUMINARIA MARCA SIMON
T8	FAROLA CON COLUMNA DE 2.5m CON CABEZAL ESFÉRICO
T9	FAROLA DE 1.5m TIPO JARDÍN
T9A	LUMINARIA EN SUELO
T10	FAROLA CON COLUMNA DE 4m CON CABEZAL TIPO CILINDRICO
T11	FAROLA CON COLUMNA DE 2.5m CON CABEZAL ESFÉRICO
T12	FAROLA CON COLUMNA DE 2.5m CON CABEZAL CILINDRICO CON VISERA
T13	APLIQUE TIPO FAROL

LEYENDA CONDUCTORES

CONDUCTOR	TENSIÓN DE SERVICIO
(0) CONDUCTOR UNIPOLAR Cu DESNUDO	-/-
(1) CONDUCTOR UNIPOLAR Cu TIPO H07V-K (AS)	450/750V
(2) CONDUCTOR UNIPOLAR Cu TIPO RV-K	0.6/1kV
(3) CONDUCTOR MULTIPOLAR Cu TIPO RV-K	0.6/1kV
(4) CONDUCTOR MULTIPOLAR Cu TIPO RZ1-K (AS)	0.6/1kV
(5) CONDUCTOR UNIPOLAR Cu TRENZADO RZ	0.6/1kV

LEYENDA DERIVACIONES

- DERIVACIÓN EN FAROLA
- DERIVACIÓN EN ARQUETA
- DERIVACIÓN EN CAJA DE EMPALMES

