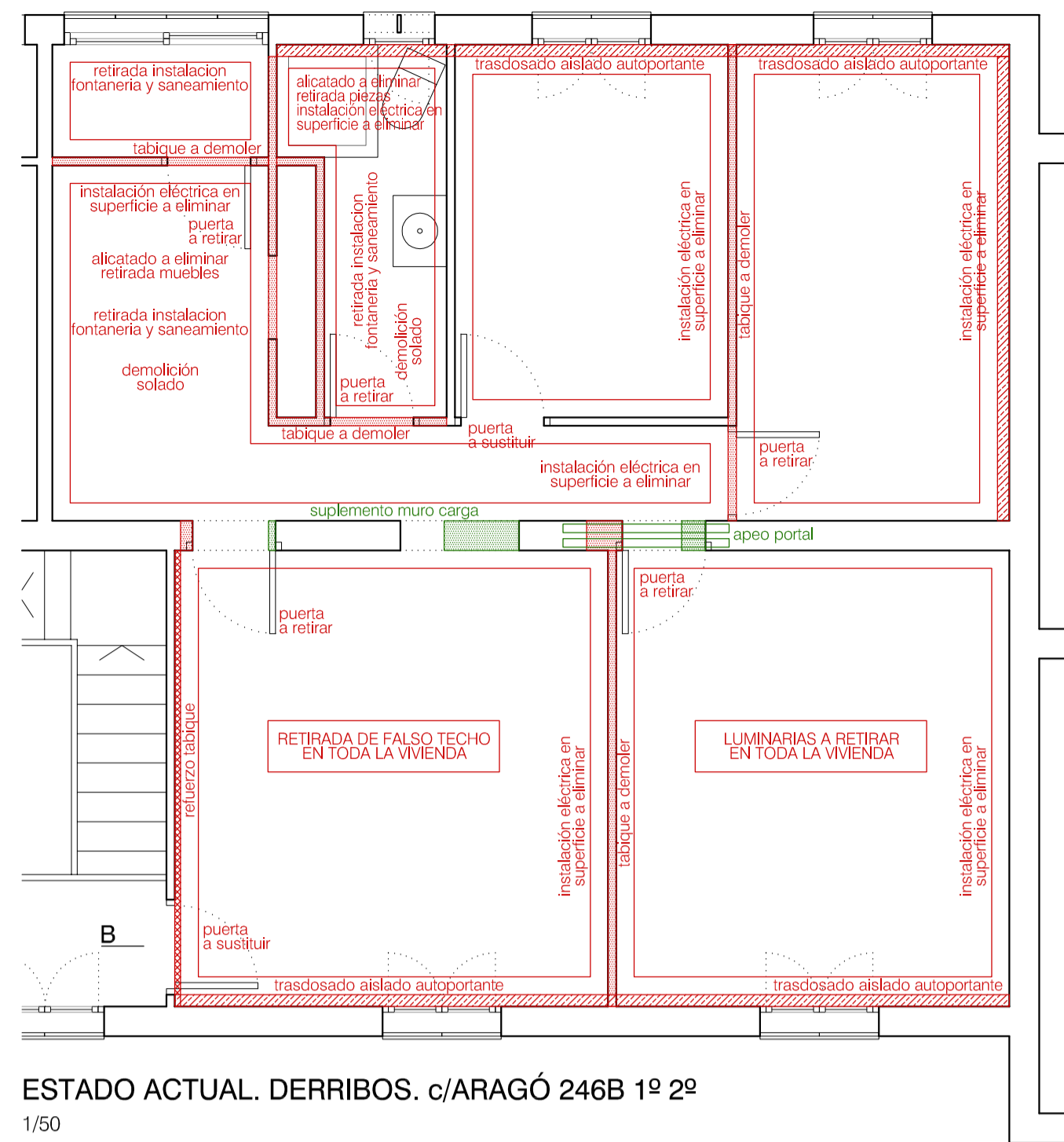
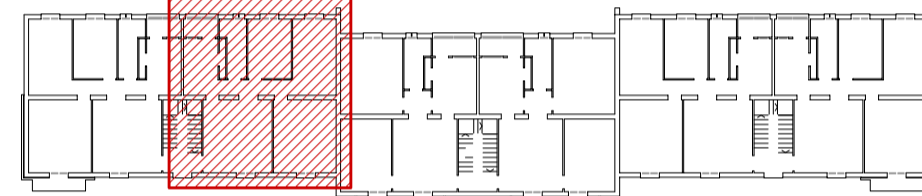


ESTADO ACTUAL. DISTRIBUCIÓN. c/ARAGÓ 246B 1º 2º
1/50

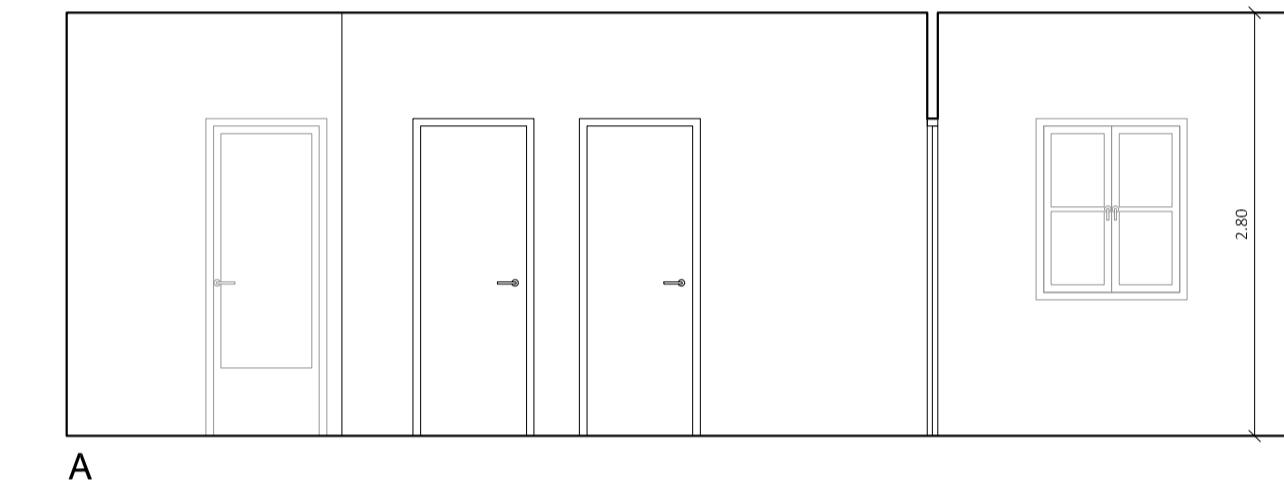
SUPERFICIES ÚTILES INTERIORES. ACTUAL

DEPENDENCIAS - 246B 1º 2º	SUP. ÚTIL m²
DORMITORIO 1	12.35
DORMITORIO 2	9.22
DORMITORIO 3	7.22
ESTAR / COMEDOR	13.61
COCINA	6.29
BAÑO	3.61
DISTRIBUIDOR	3.10
LAVANDERÍA	1.73
TOTAL SUP. ÚTIL CERRADA PP	57.13
SUPERFICIE ÚTIL PORCHES PLANTA PISO	-
TOTAL SUP. ÚTIL PORCHES PP	-
SUPERFICIE CONSTRUIDA PLANTA PISO CERRADA	66.54
PORCHES 50%	-
TOTAL SUP. CONSTRUIDA PP	66.54

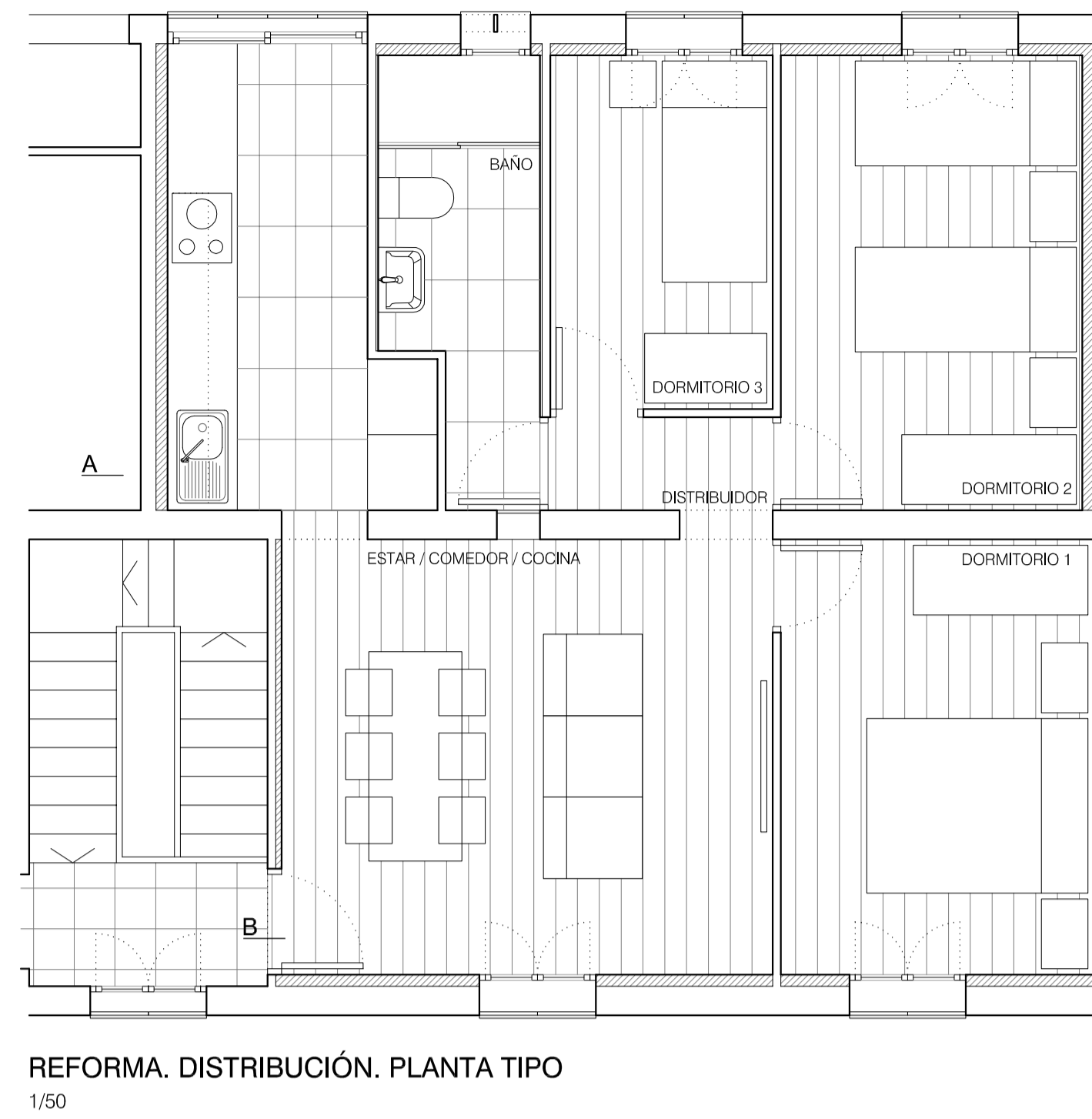
PLANTA PISO



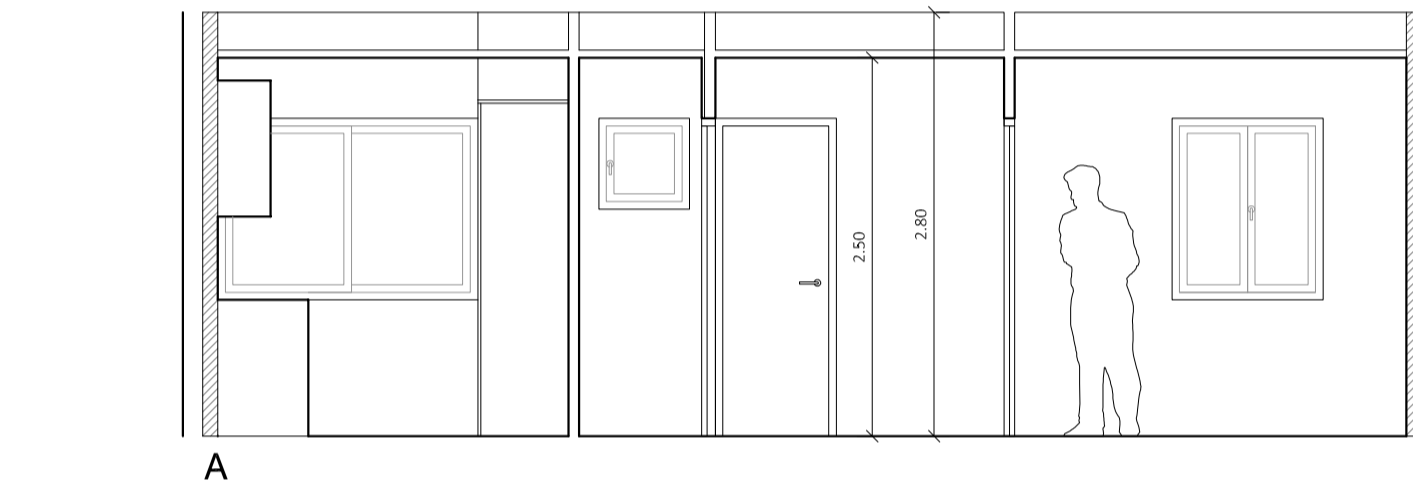
ESTADO ACTUAL. DERRIBOS. c/ARAGÓ 246B 1º 2º
1/50



A



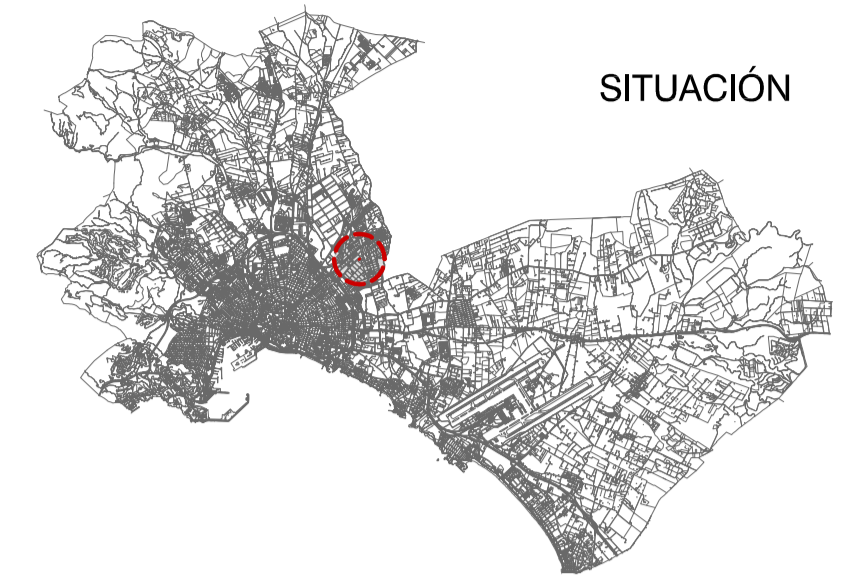
REFORMA. DISTRIBUCIÓN. PLANTA TIPO
1/50



A

SUPERFICIES ÚTILES INTERIORES. REFORMA

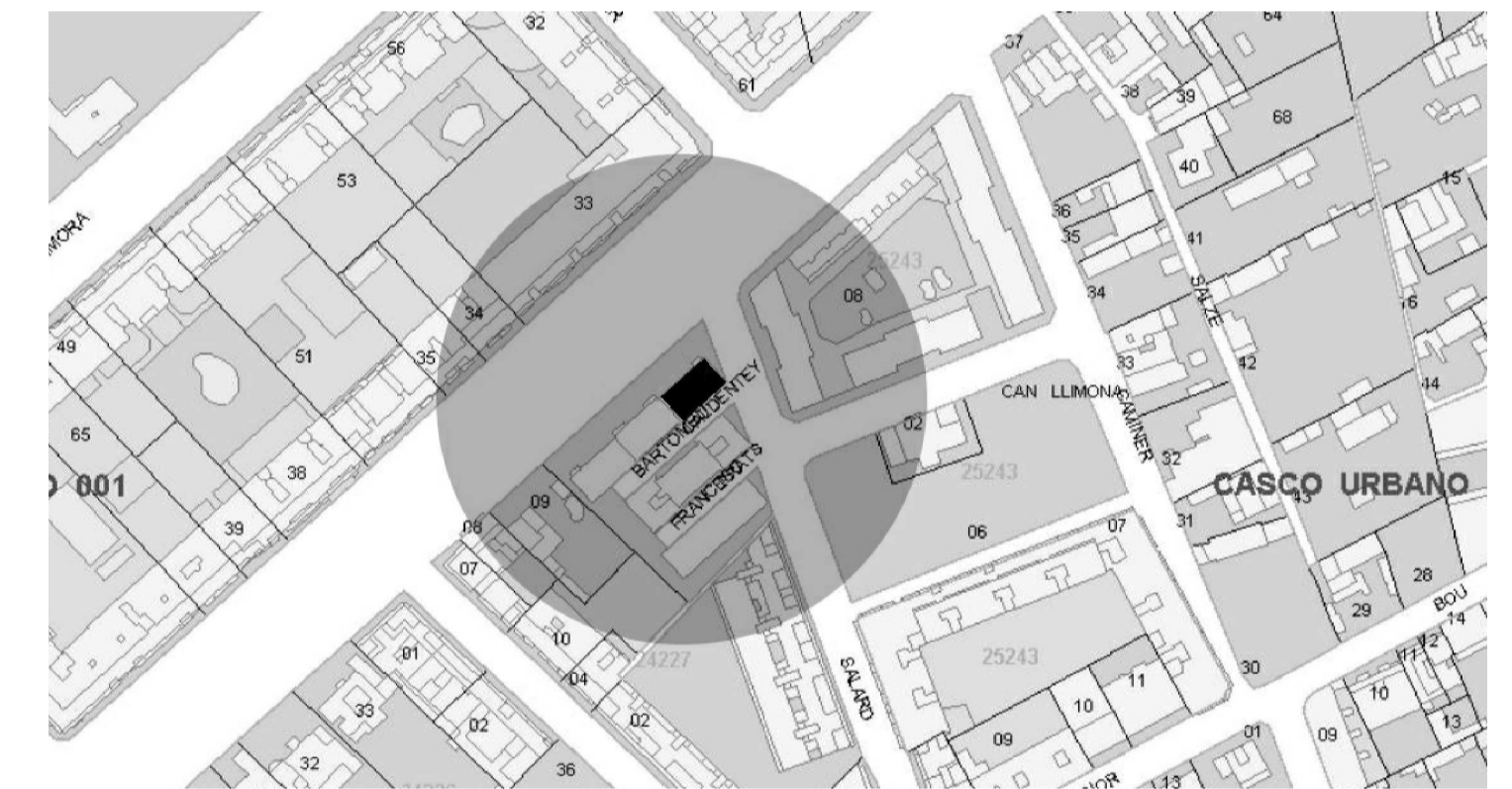
DEPENDENCIAS PLANTA TIPO	SUP. ÚTIL m²	ILUM. m²	VENT. m²
DORMITORIO 1	10.03	120x110x1.00	1.20x1.20x0.50
DORMITORIO 2	10.79	120x110x1.00	1.20x1.20x0.50
DORMITORIO 3	6.00	120x110x1.00	1.20x1.20x0.50
ESTAR / COMEDOR / COCINA	24.03	3.00x110x2.40	2.20x1.00x0.50
BAÑO	4.78	0.80x0.50	0.80
DISTRIBUIDOR	1.54	-	-
TOTAL SUP. ÚTIL CERRADA PB	57.17	-	-
SUPERFICIE ÚTIL PORCHES PLANTA PISO	-	-	-
TOTAL SUP. ÚTIL PORCHES PP	-	-	-
SUPERFICIE CONSTRUIDA PLANTA PISO CERRADA	66.54	-	-
PORCHES 50%	-	-	-
TOTAL SUP. CONSTRUIDA PP	66.54	-	-



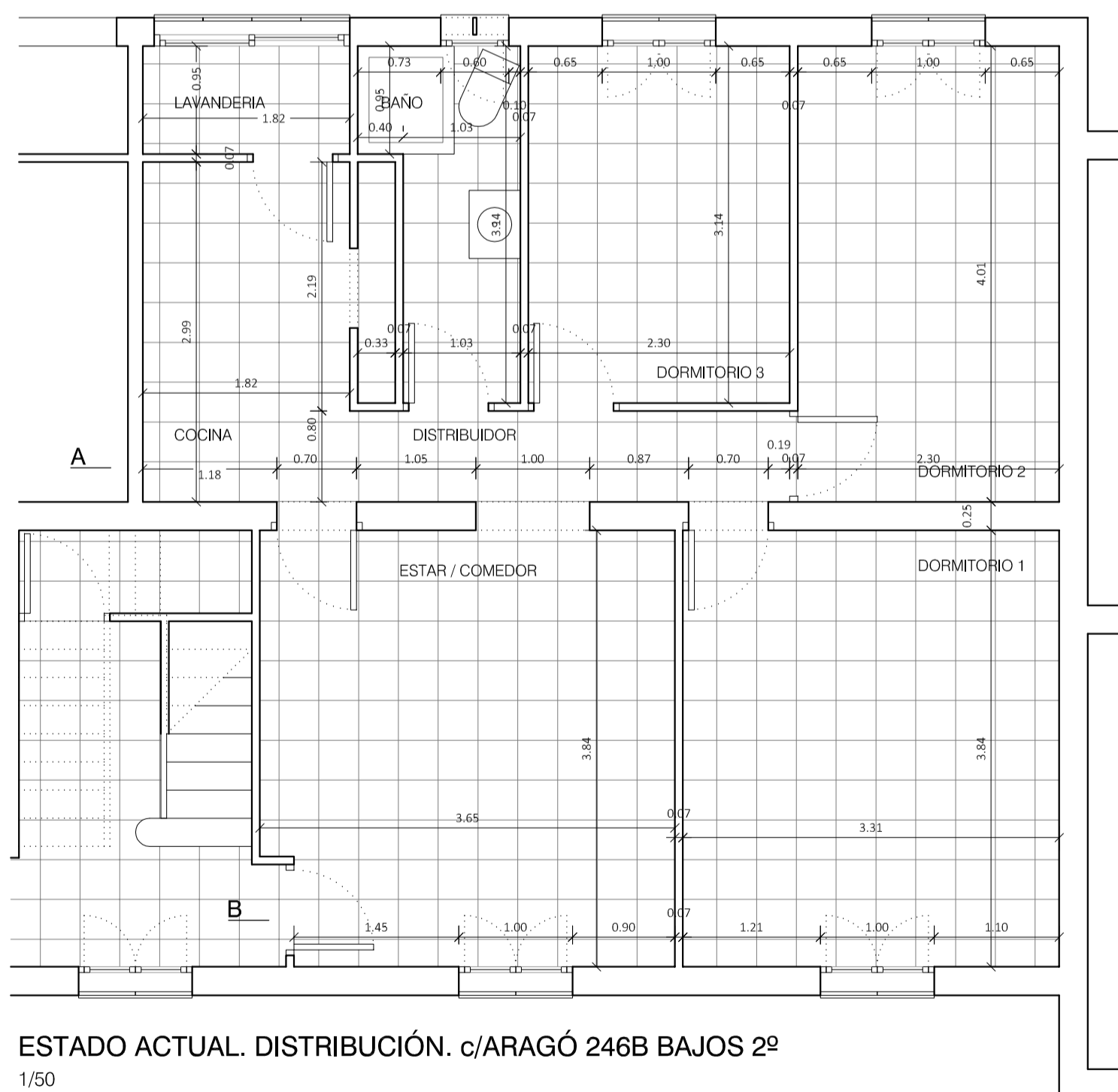
SITUACIÓN



IMAGEN AERIA



EMPLAZAMIENTO SEGÚN CATASTRO
1/2000

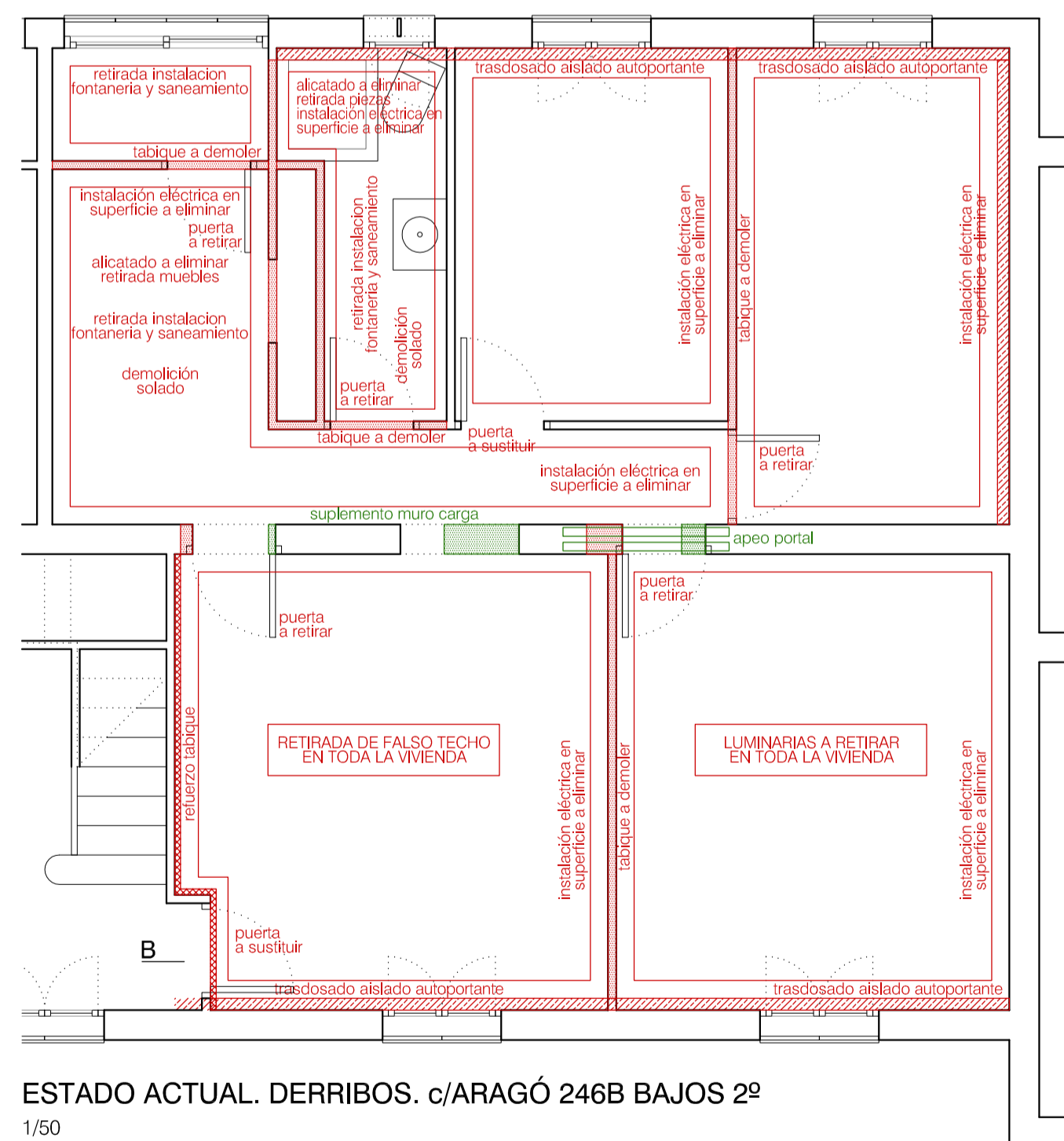
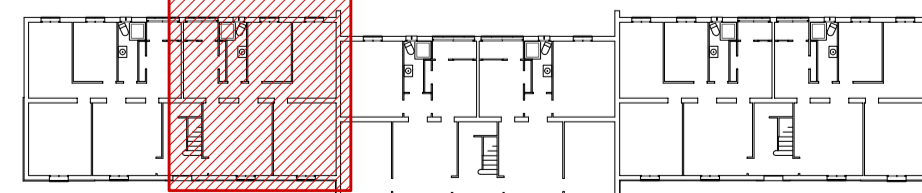


ESTADO ACTUAL. DISTRIBUCIÓN. c/ARAGÓ 246B BAJOS 2º
1/50

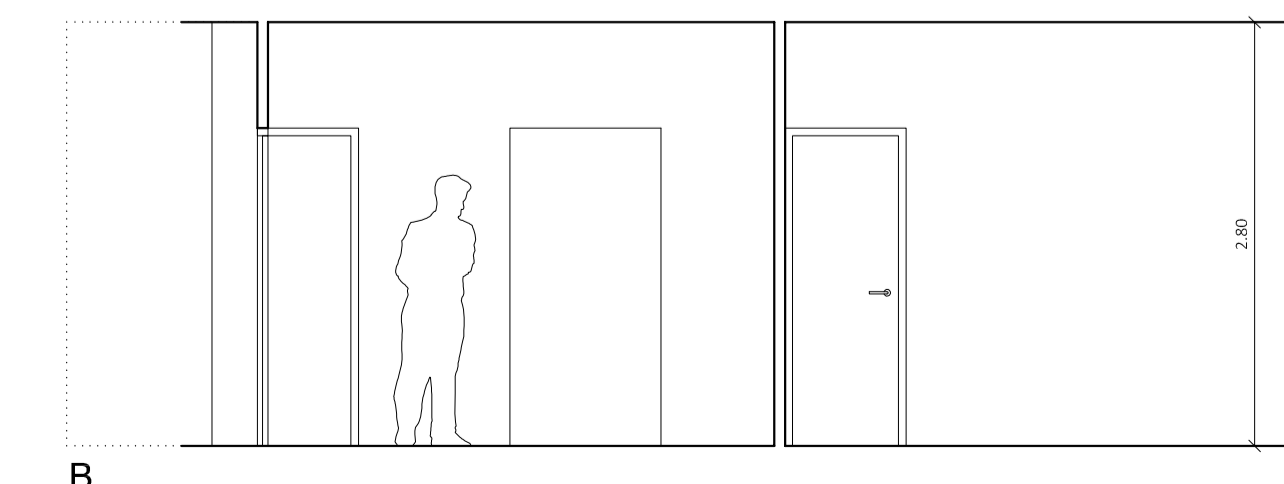
SUPERFICIES ÚTILES INTERIORES. ACTUAL

DEPENDENCIAS - 246B BAJ 2º	SUP. ÚTIL m²
DORMITORIO 1	12.35
DORMITORIO 2	9.22
DORMITORIO 3	7.22
ESTAR / COMEDOR	13.32
COCINA	6.29
BAÑO	3.61
DISTRIBUIDOR	3.10
LAVANDERÍA	1.73
TOTAL SUP. ÚTIL CERRADA PB	56.84
SUPERFICIE ÚTIL PORCHES PLANTA BAJA	-
TOTAL SUP. ÚTIL PORCHES PB	-
SUPERFICIE CONSTRUIDA PLANTA BAJA CERRADA	66.19
PORCHES 50%	-
TOTAL SUP. CONSTRUIDA PB	66.19

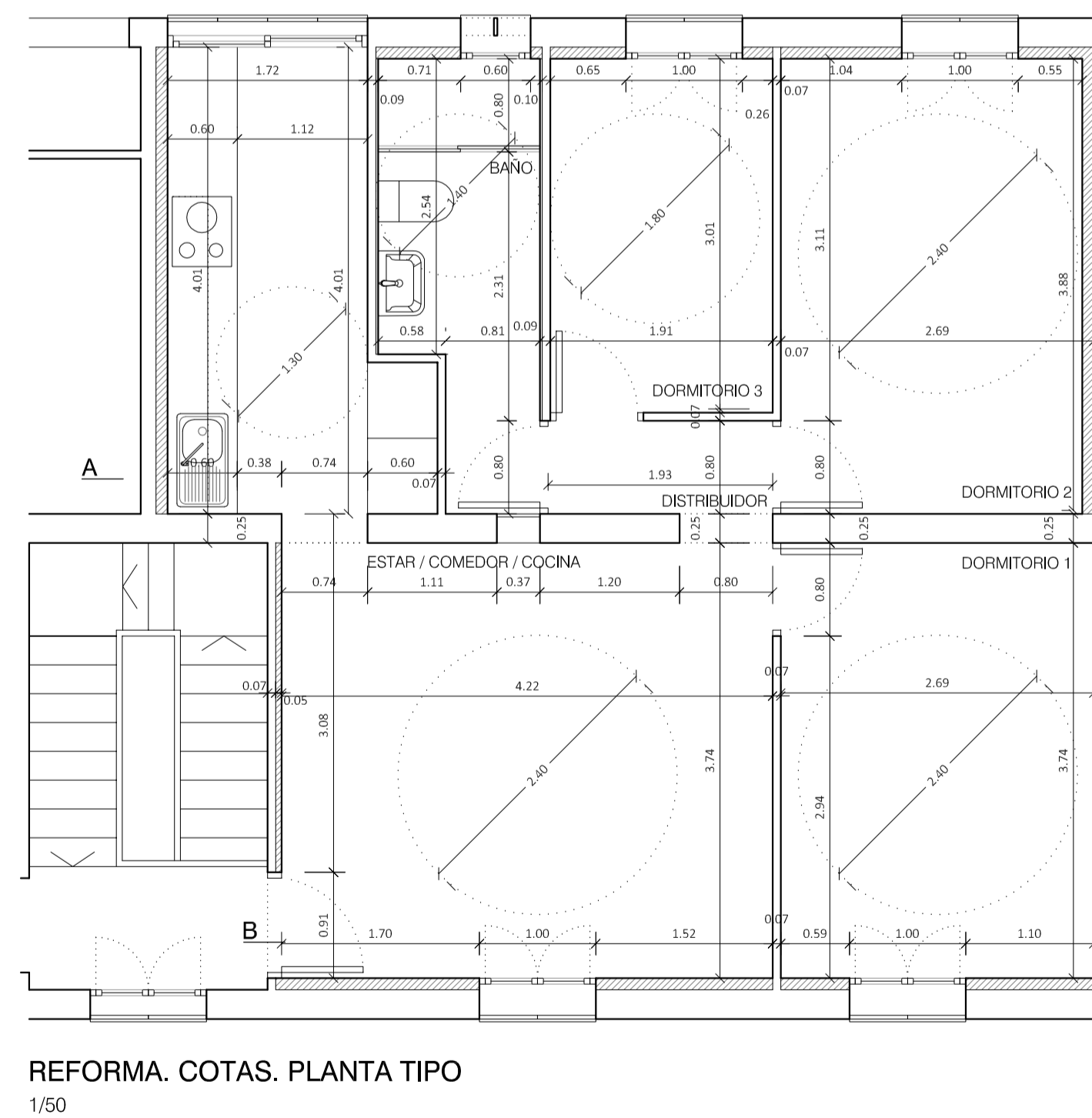
PLANTA BAJA



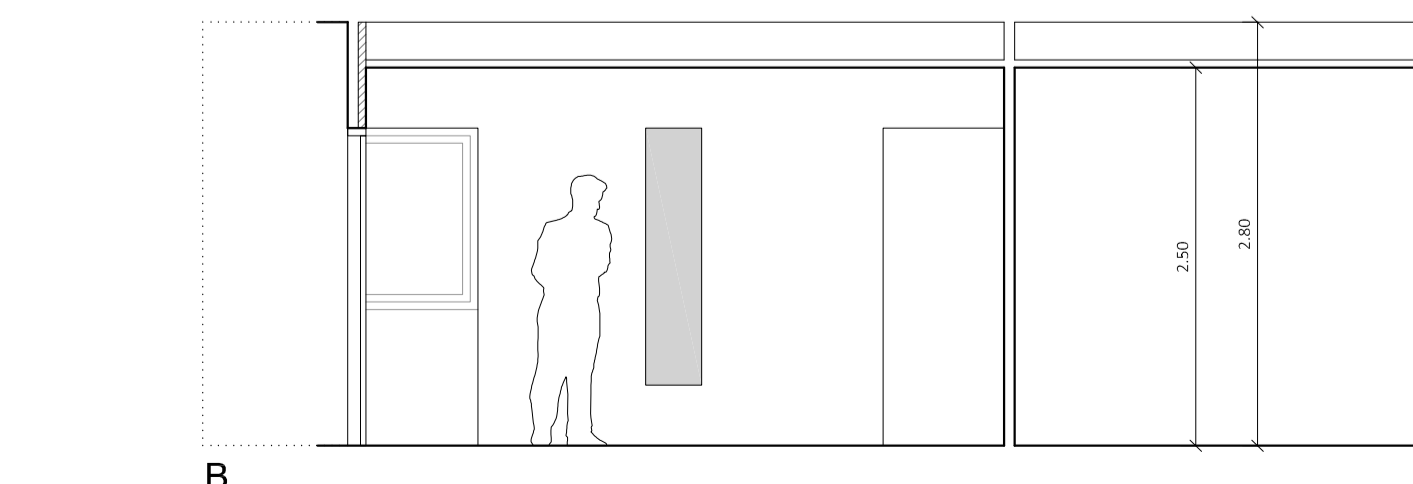
ESTADO ACTUAL. DERRIBOS. c/ARAGÓ 246B BAJOS 2º
1/50



B



REFORMA. COTAS. PLANTA TIPO
1/50



B



EMPLAZAMIENTO SEGÚN PGOU
1/3000



PROYECTO
REFORMA DE VIVIENDA EN EDIFICIO PLURIFAMILIAR

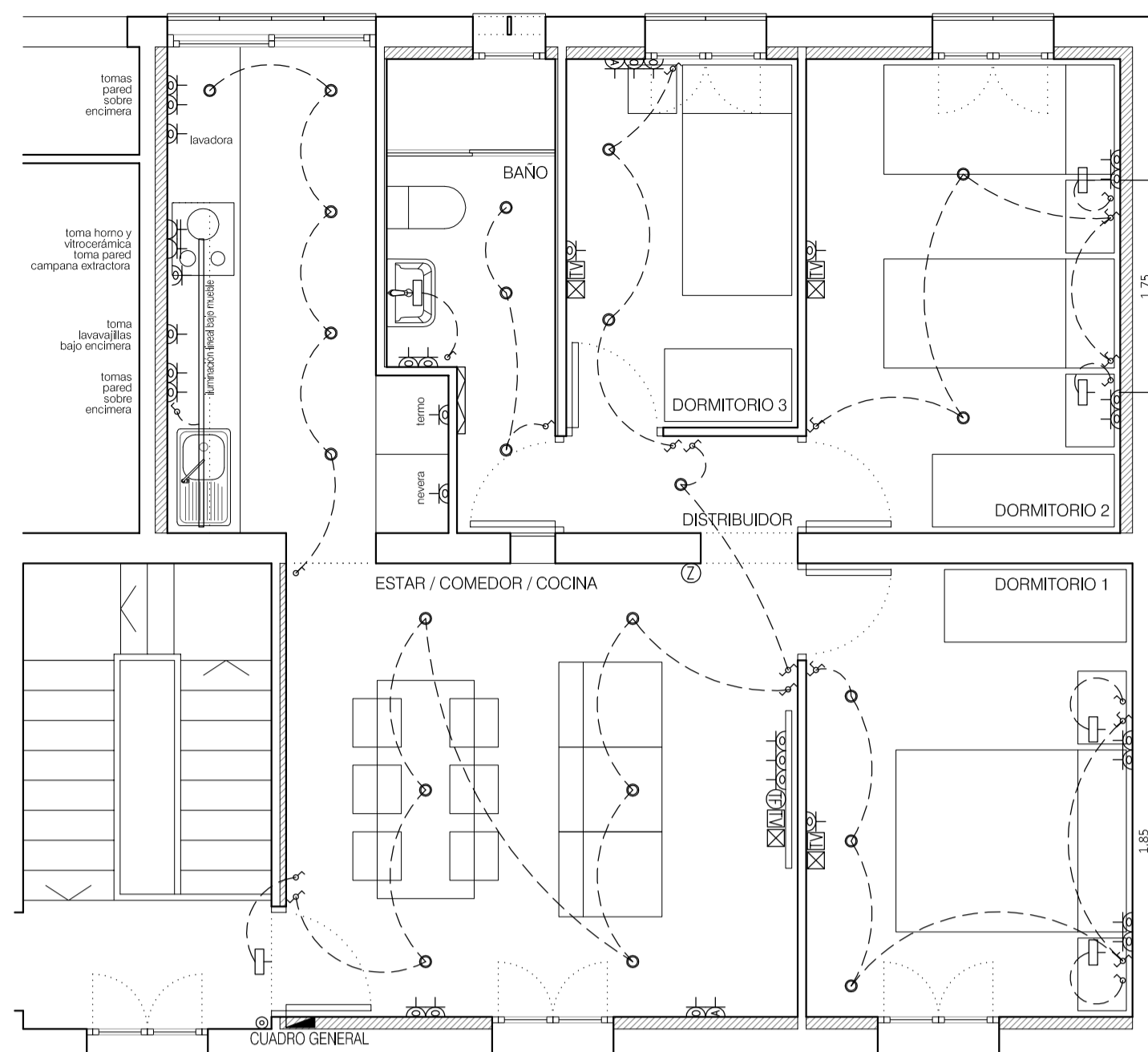
EMPLAZAMIENTO
C/ARAGÓ 246B bjs 2º + 1º 2º
07008. TM PALMA

AUTORES
MIQUEL ESTARELLAS
Arquitecte PMH-RIBA

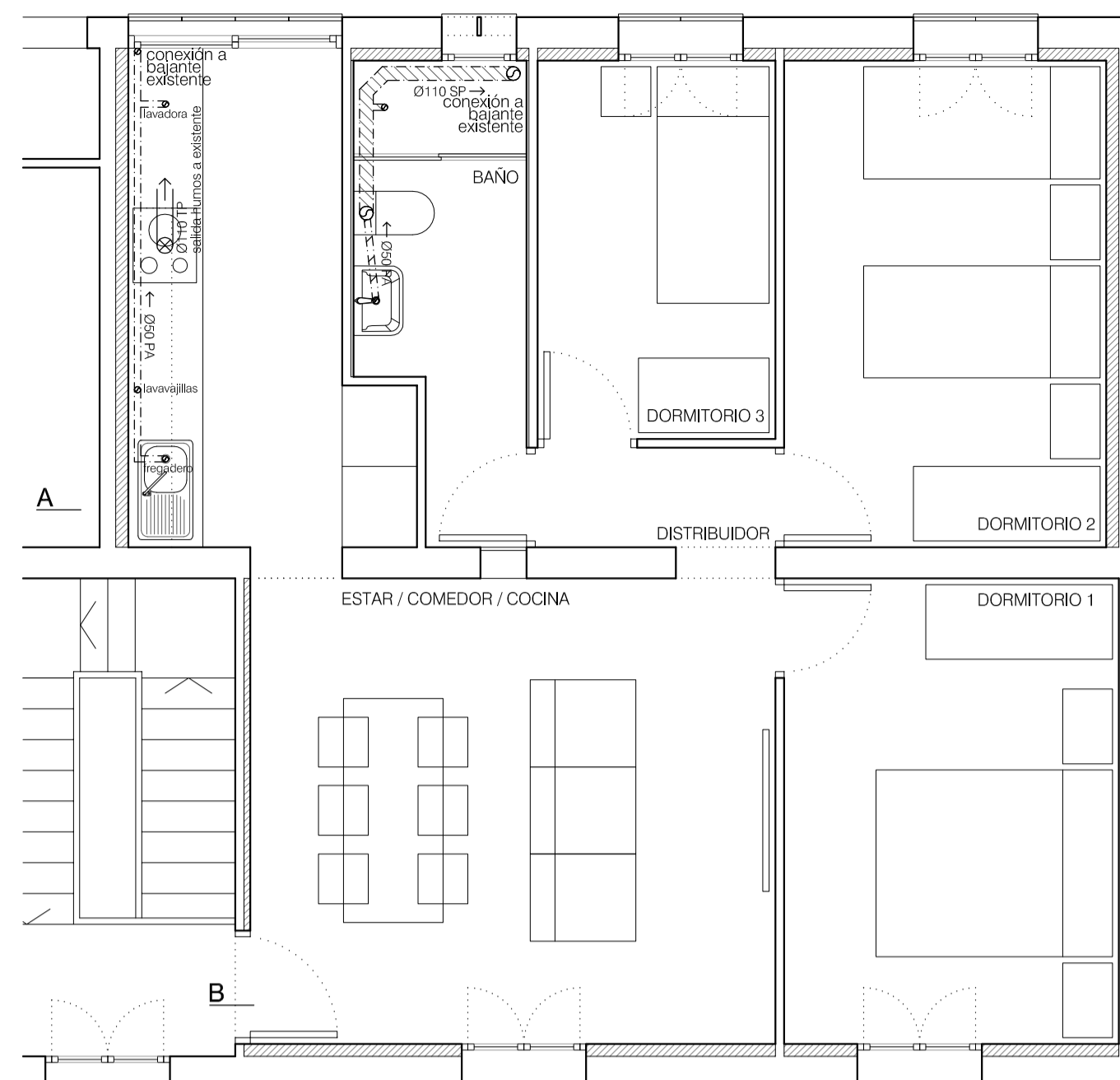
JAUME SASTRE
Atq. tècnic PMH-RIBA

PLANO
ESTADO ACTUAL
PLANTAS DISTRIBUCIÓN

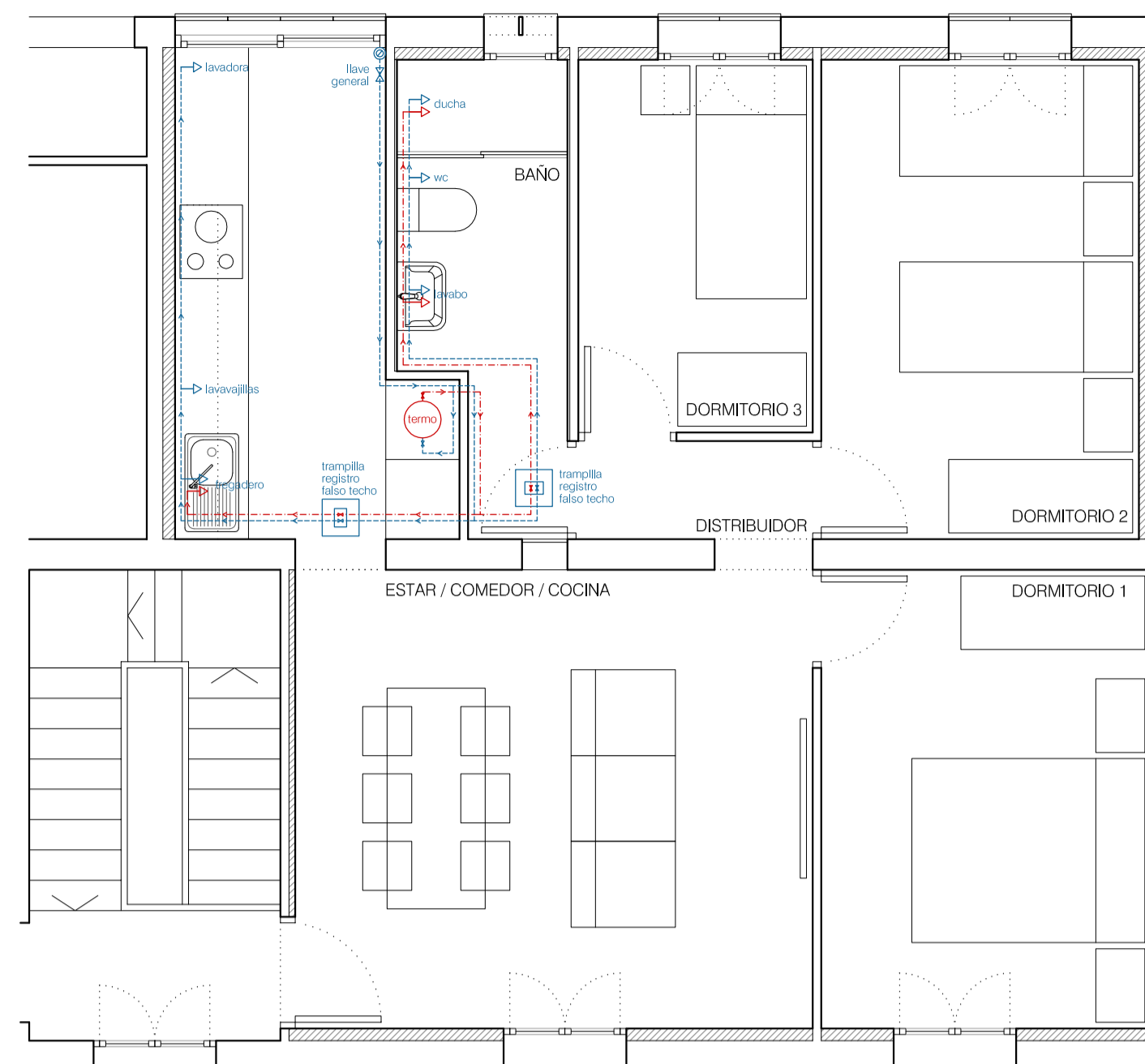
ESCALA
1/50
FECHA
OCTUBRE
2019



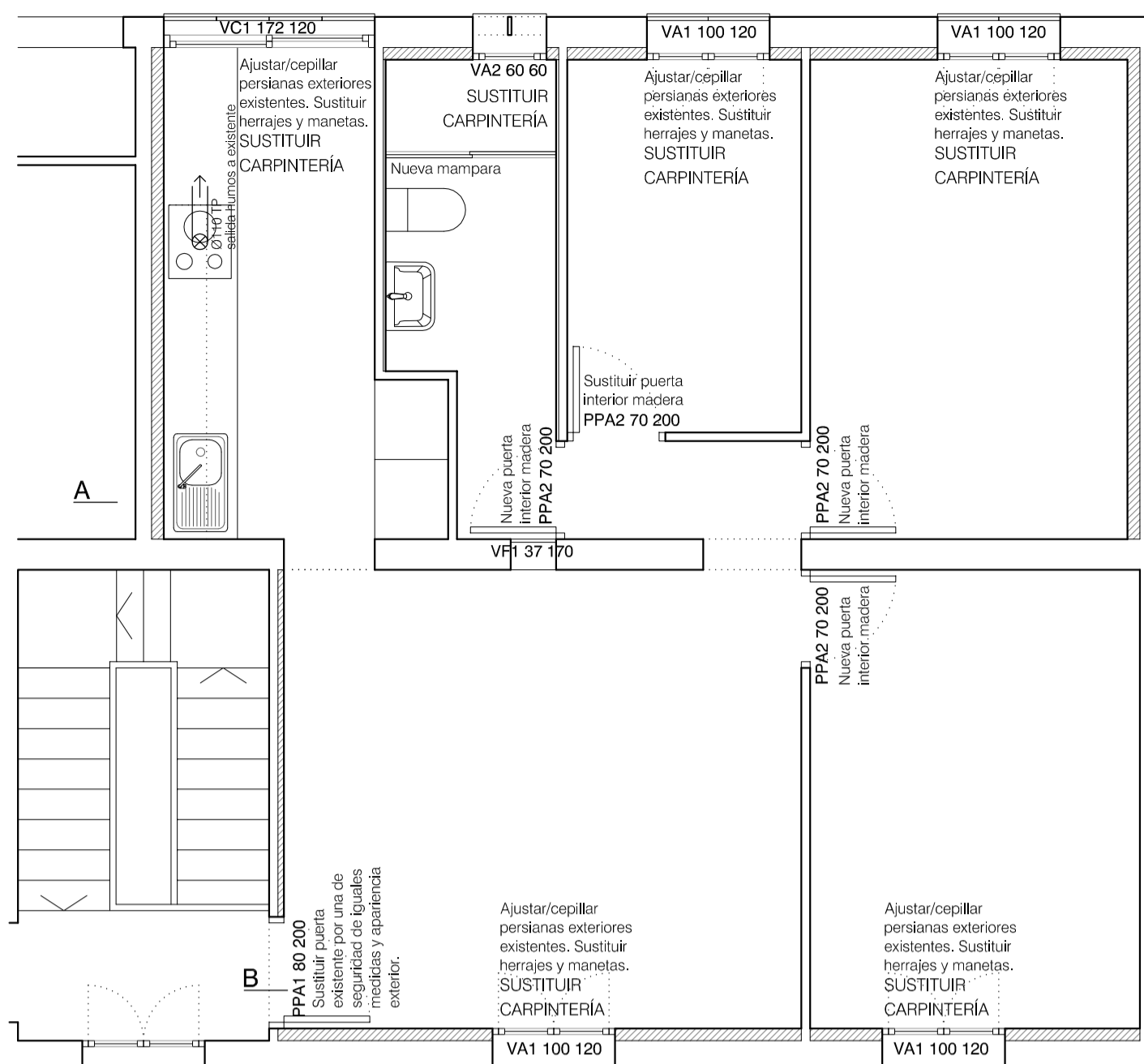
ELECTRICIDAD
1/50
Ubicación y recorrido provisional de instalaciones. Los pasos definitivos se establecerán en obra por la DF previa revisión.



SANEAMIENTO
1/50
Ubicación y recorrido provisional de instalaciones. Los pasos definitivos se establecerán en obra por la DF previa revisión.



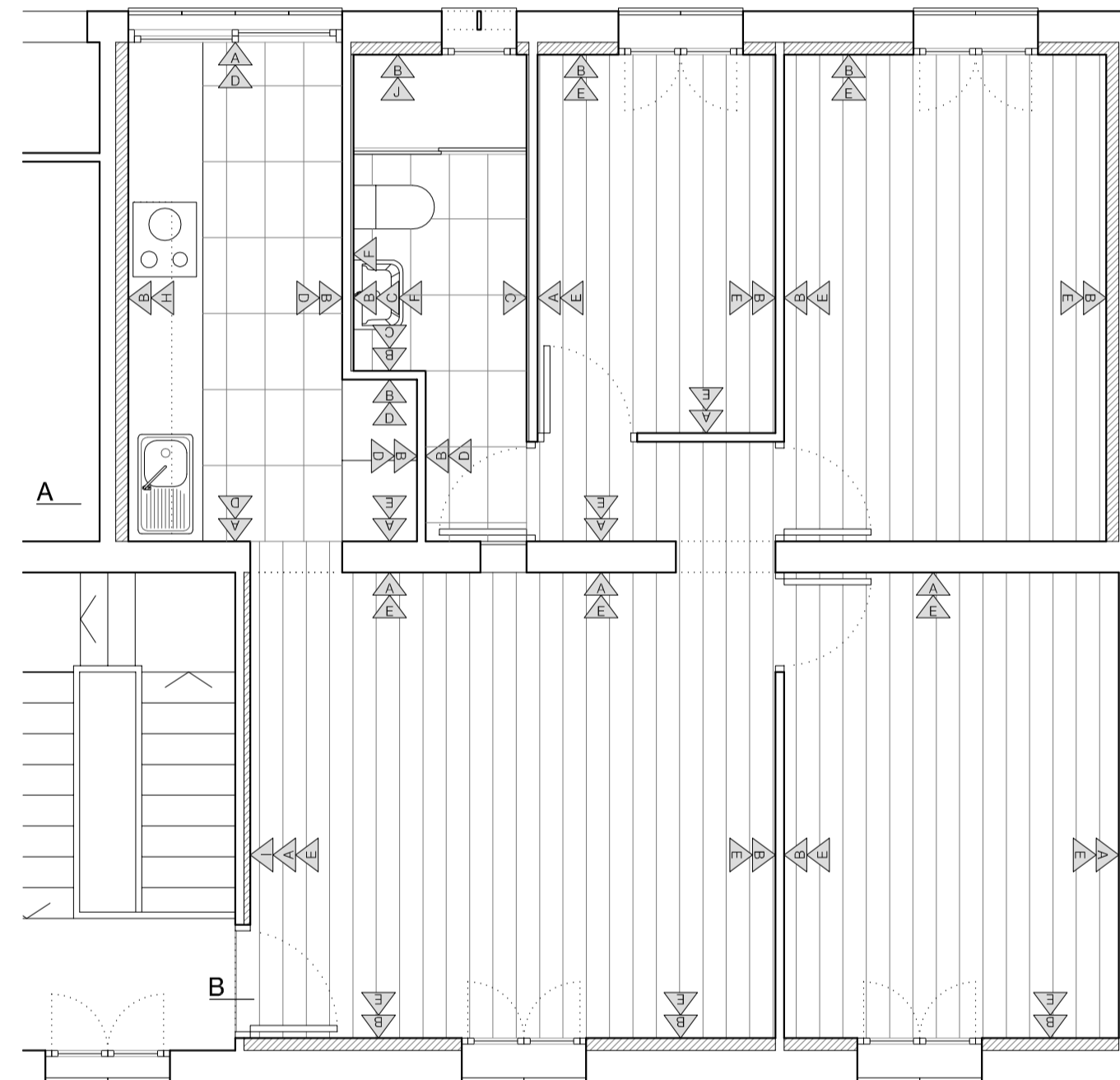
FONTANERIA
1/50
Ubicación y recorrido provisional de instalaciones. Los pasos definitivos se establecerán en obra por la DF previa revisión.



CARPINTERIAS
1/50
Ubicación y recorrido provisional de instalaciones. Los pasos definitivos se establecerán en obra por la DF previa revisión.



FALSOS TECHOS
1/50
Ubicación y recorrido provisional de instalaciones. Los pasos definitivos se establecerán en obra por la DF previa revisión.



SOLIDOS Y ACABADOS
1/50
Ubicación y recorrido provisional de instalaciones. Los pasos definitivos se establecerán en obra por la DF previa revisión.

ACABADOS

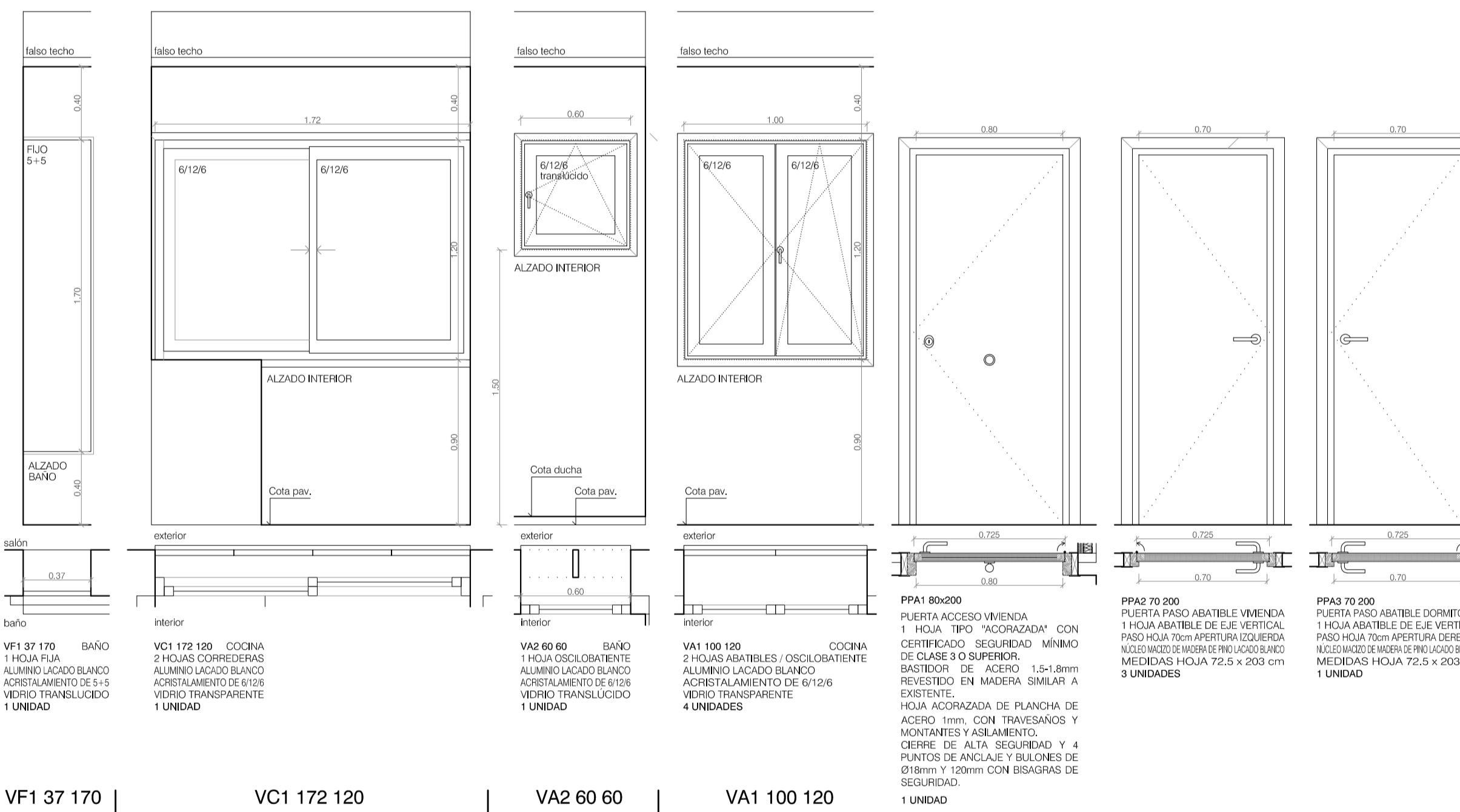
- Enlucado de yeso en capa fina C6 en paramento vertical interior previamente guarnecido.
- Trasdosado/tabique interior autoportante con estructura de acero galvanizado de 48mm de espesor, relleno de aislamiento térmico de lana de roca con paso de instalaciones. Acabado exterior con ooble placa de yeso laminado (15+15mm). Espacio posterior para paso de instalaciones y regularización paramentos.
- Alicatado de baldosa cerámica lisa prensada en seco de gran formato para paramentos interiores, recubido con mortero de cemento tipo C-1 o C-2, junta fina blanca. Medidas 31x61 cm, color blanco mate.
- Aplicación interior manual de dos manos de pintura al silicato color blanco, acabado mate, textura lisa en zonas húmedas de baño y cocina, tanto vertical como horizontal, previo rascado y rebafado de pintura anterior si existiese.
- Aplicación interior manual de dos manos de pintura plástica color blanco, acabado mate, textura lisa en zonas sin humedad, tanto vertical como horizontal, previo rascado y reparación del paramento existente.
- Español interior sin bisel enrasado en paramento vertical en baño.
- Alicatado de baldosa cerámica lisa prensada en seco de gran formato para paramentos interiores, recubido con mortero de cemento tipo C-1 o C-2, junta fina blanca. Medidas 31x61 cm, color blanco brillante.
- Trasdosado de obra para refuerzo de tabique mediante fábrica cerámica tipo H4 de 4x13x24cm con mortero de cemento y arena 1:5.
- Alicatado de baldosa porcelánica lisa prensada en seco de gran formato para paramentos interiores, recubido con mortero de cemento tipo C-1 o C-2, junta fina gris. Medidas 31x61 cm, color gris mate.

SOLIDOS PISO

- Soldado de pavimento laminado de lamina AC4 sin cola color castaño claro sobre lamina de polietileno.
- Soldado de baldosa porcelánica esmaltada lisa prensada en seco de gran formato, recubido con mortero de cemento tipo C-1 o C-2, junta fina gris. Medidas 31x61 cm, color gris mate.

CARPINTERIAS

1/25



APERTURA HUECO (APEO)

1/25

- PROCESO APERTURA HUECO (APEO) EN MURO DE CARGA
1. Apuntalamiento dinteles / forjado (si procede).
2. Apertura de roza en una de las caras del muro para colocación de las viguetas según dibujos adjuntos.
3. Ejecución de techo nivelado de HA con armadura de Ø6mm.
4. Colocación de perfiles según medidas de dibujos adjuntos, y previamente tratadas contra la oxidación.
5. Rellenado y catado del muro con mortero expansivo sin retracción.
6. repetir operación por la cara opuesta del muro.
7. Atomillado de viguetas (si fuese necesario).
8. Corte con disco radial de hueco y posterior dentado.
9. Retirada del apuntalamiento.
10. Soldado de pleñna's inferiores entre perfiles si se considera necesario por la amplitud del muro.
11. Ignifugación de perfiles metálicos mediante mortero con vermiculita.
12. Colocación de dintel inferior mediante placa de yeso laminado o bovedilla plana cerámica con mortero cola.
13. Reconstrucción geométrica de la forma original de jambas y dintel con enlucado maestreado y posterior enlucado de yeso.

VENTANAS CORREDERAS

NOMENCLATURA	UD	UBICACIÓN
VC1 172 120	1	COCINA

VENTANAS ABATIBLES / FIJAS

NOMENCLATURA	UD	UBICACIÓN
VA1 100 120	4	DORMITORIOS / ESTAR-COMEDOR
VA2 60 60	1	BAÑO
VF1 37 170	1	BAÑO

PUERTAS DE PASO ABATIBLES

NOMENCLATURA	UD	UBICACIÓN
PPA1 80 200	1	ESTAR (acceso vivienda - dintel)
PPA2 70 200	3	DORMITORIO 1, 3 y BAÑO (arg)
PPA3 70 200	1	DORMITORIO 2 (dintel)

ELECTRICIDAD

	PUNTO DE LUZ EMPOTRADO TECTO		CUADRO ELECTRICO / SUBCUADRO		INTERRUPTOR SENCILLO		ALUMBRADO DE EMERGENCIA EMPOTRADO SERIE HUIA/N 105 MARCO BLANCO
	PUNTO DE LUZ EN TECTO INTXIT		PUNTO DE TOMA RED DE DATOS		INTERRUPTOR CONJUNTADO		PULSADOR TEMPORIZADOR
	PUNTO DE LUZ MURAL		PUNTO DE TOMA DE ANTENA TV/FM		INTERRUPTOR DE CRUZAMIENTO		TOALLERO ELECTRICO
	PUNTO DE LUZ MURAL EXTERIORES		PREKEXION TOMA SEÑAL TV POR CABLE		TOMA DE CORRIENTE II 20/16A NORMAL TOMAS USO GENERAL		VIDEOPORTERO / PORTERO AUTOM.
	PUNTO DE LUZ EMPOTRADO EXTERIOR		PUNTO DE TOMA TELEFONO		TOMA DE CORRIENTE II 25A NORMAL COCINA / HORNIO		MOTOR ACCIONAMIENTO
	LUZ VERTICAL		HOME CINEMA		TOMA DE CORRIENTE II 25A NORMAL COCINA / HORNIO		ZUMBADOR
	ILUMINACION LINEAL		CENTRAL HOME CINEMA		TOMA DE CORRIENTE II 25A ESTANCIA USO GENERAL		PULSADOR TIMBRE
	LEDS ENFUNDADOS		TELECOMUNICACIONES		TERMOSTATO		INTERRUPTOR DETECTOR MOVIMIENTO
	FOCO PISCINA SUMERGIDO		ARMARIO REGISTRO SUELO RADIANTE 600x200		CUADRO GENERAL DE PROTECCION		TOMA CORRIENTE ESTOR MOTORIZADO CON INTERRUPTOR
	PUNTO LUZ EXT. EN SUELO (JARDIN)		SUELO RADIANTE		LAS TOMAS DE ENCHUFE DE USOS GENERALES Y ESTANCAS IP44 SE SITUARAN A 15 CM SU PARTE INFERIOR DEL SUELO		

SANEAMIENTO

	BAJANTE AGUAS FEGALES		AGUAS PLUMALES ENTERRADA		SANEAMIENTO ENTERRADA
	BAJANTE AGUAS PLUMALES		AGUAS PLUMALES SUSPENDIDA EN FORJADO		SANEAMIENTO FEGALES SUSPENDIDA EN FORJADO
	BOMBA IMPULSORA		SANEAMIENTO ENTERRADA		SANEAMIENTO FEGALES SUSPENDIDA EN FORJADO
	ARQUETA A P.E DE BAJANTE 45X45 cm		VENTILACION		VENTILACION
	ARQUETA AGUAS PLUMALES 45X45 cm		ARQUETA A P.E DE BAJANTE 45X45 cm		ARQUETA AGUAS PLUMALES 45X45 cm
	ARQUETA AGUAS FEGALES 45X45 cm		ARQUETA AGUAS PLUMALES 45X45 cm		ARQUETA AGUAS FEGALES 45X45 cm

FONTANERIA

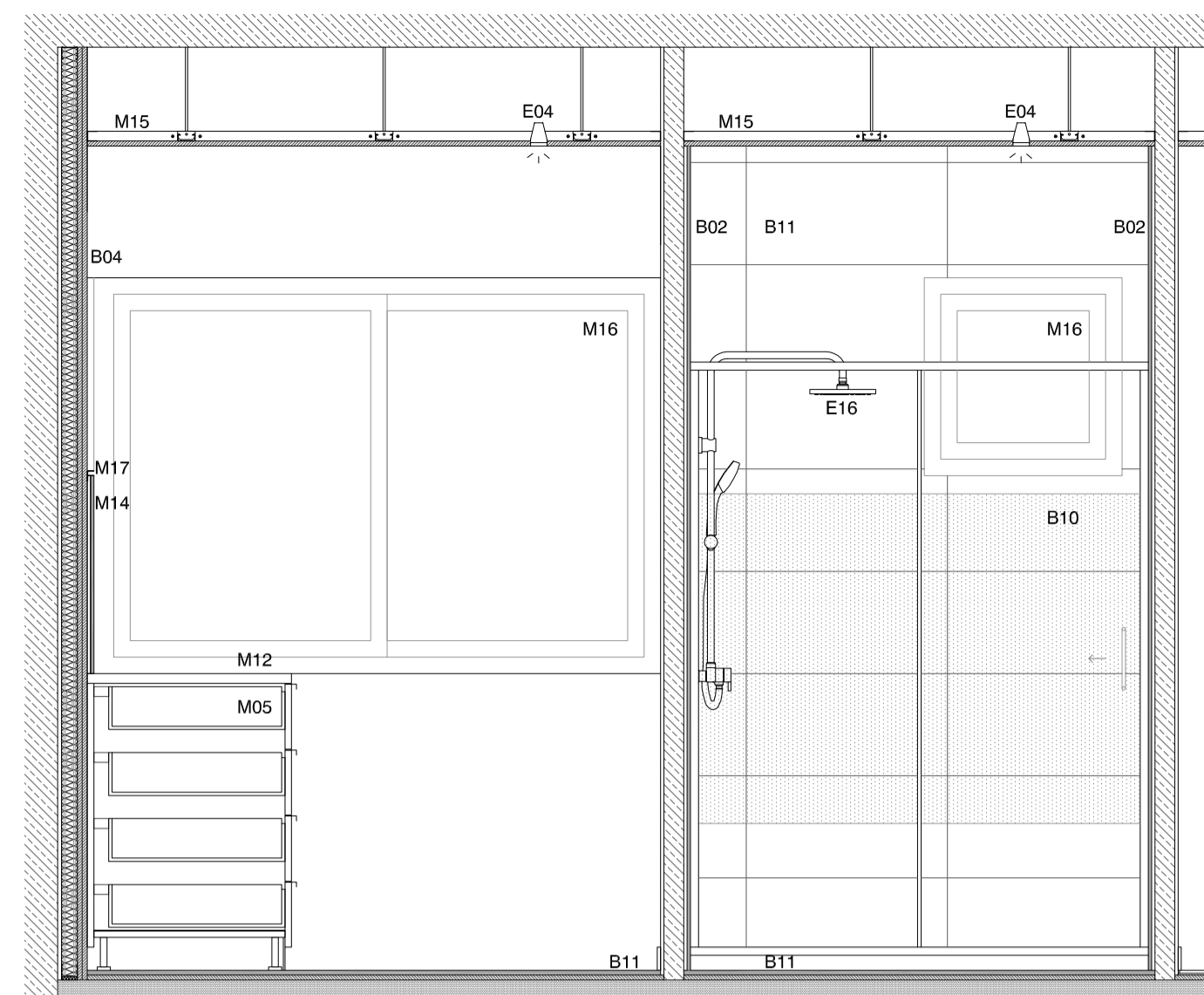
	TUBERIA AGUA FRA		AGUA CALIENTE		AGUA CALIENTE		DIAMETRO DESGLO
	TUBERIA AGUA CALIENTE		TUBERIA AGUA CALIENTE CALEFACCION		MONTANTE / BAJANTE		Ø113/115 - Ø110
	LLAVE DE PASO		GRIFO / CONEXION APARATO		COLECTOR Y LAVABO		Ø16/18 - Ø16/18 - Ø40
	IMPULSION / BOMBA		RADIADOR MODULOS				Ø20/22 - Ø20/22 - Ø50
							Ø20/22 - Ø20/22 - Ø50
							Ø20/22 - Ø20/22 - Ø50
							Ø20/22 - Ø20/22 - Ø50
							Ø20/22 - Ø20/22 - Ø50
							Ø20/22 - Ø20/22 - Ø50



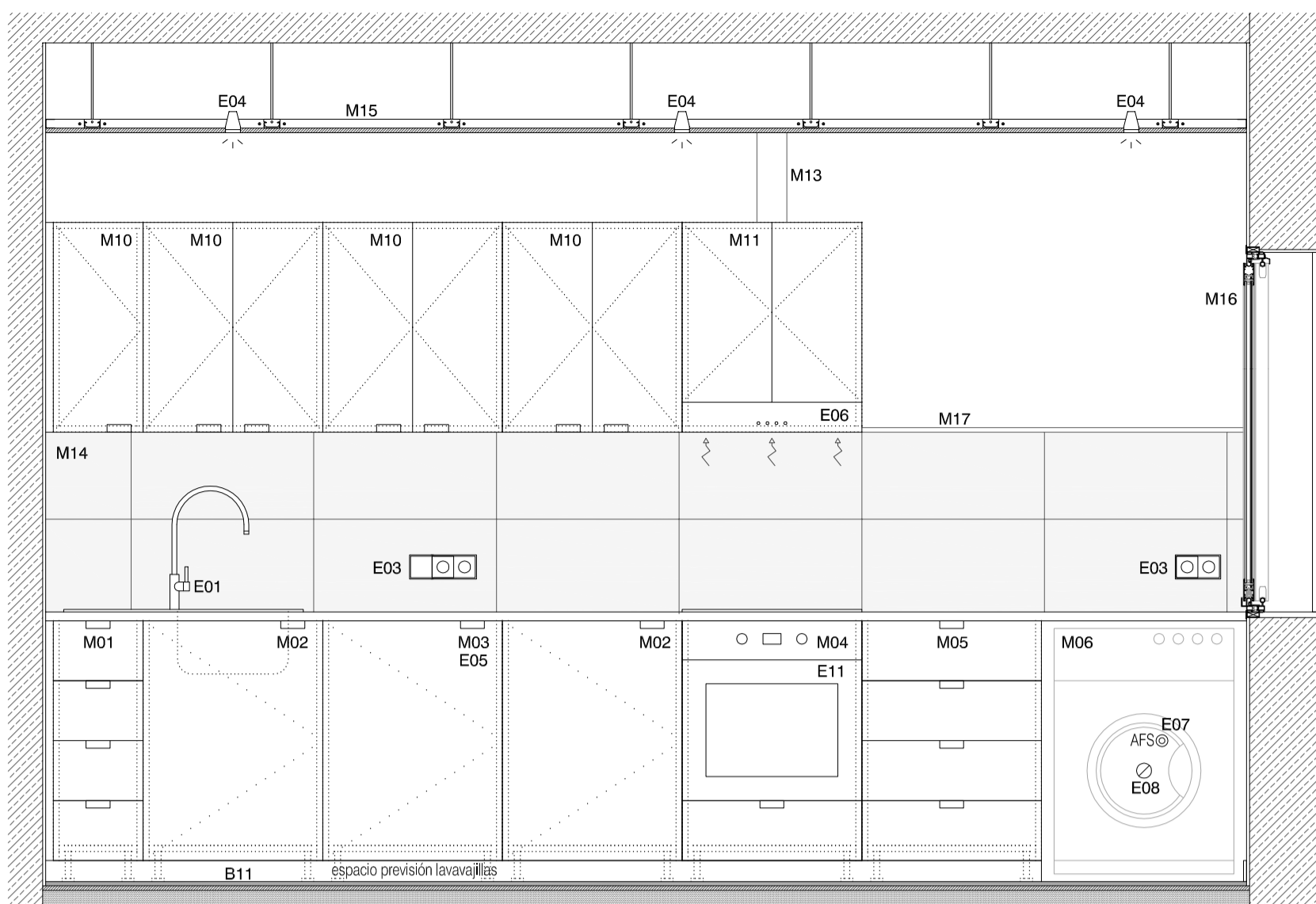
Patroanat de l'habitatge
PMH-RIBA
Rehabilitació de Barris

PROYECTO REFORMA DE VIVIENDA EN EDIFICIO PLURIFAMILIAR
MIGUEL ESTARELLAS Arquitecte P.M.H.-R.I.B.A.
JAUME SASTRE A.T. tècnic P.M.H.-R.I.B.A.
PLANO PROYECTO INSTALACIONES Y ACABADOS

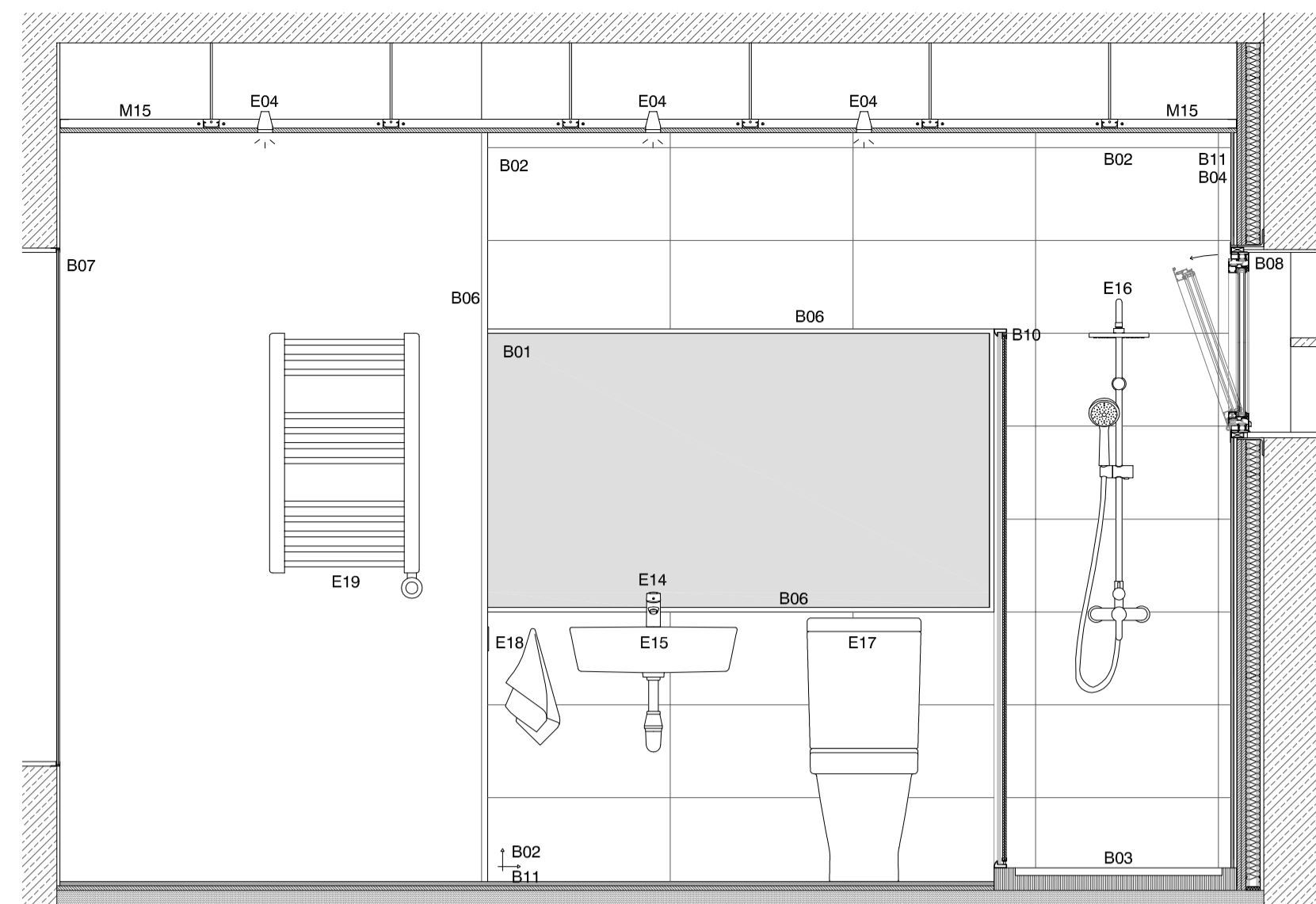
ESCALA 1/50
FECHA OCTUBRE 2019



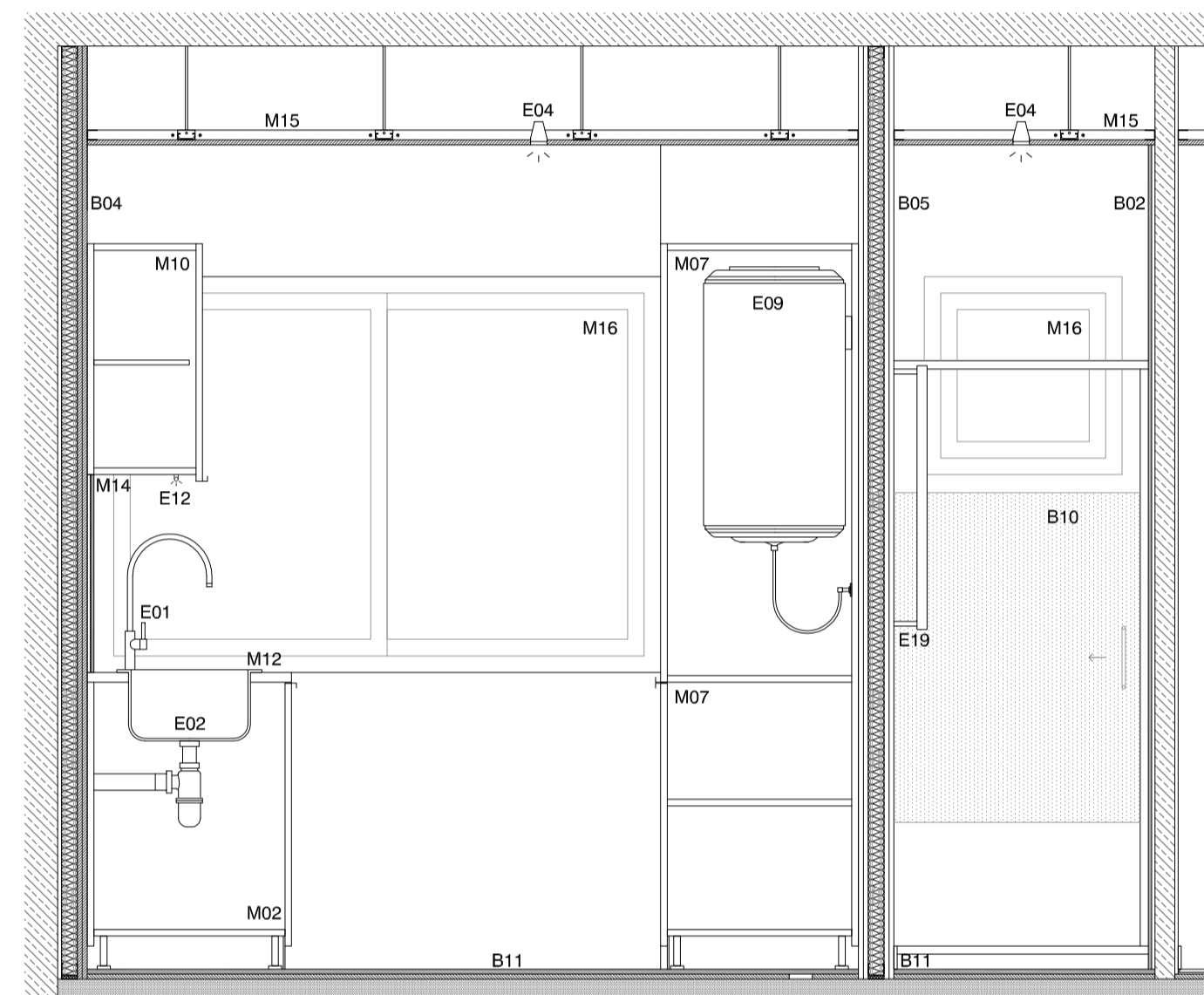
F



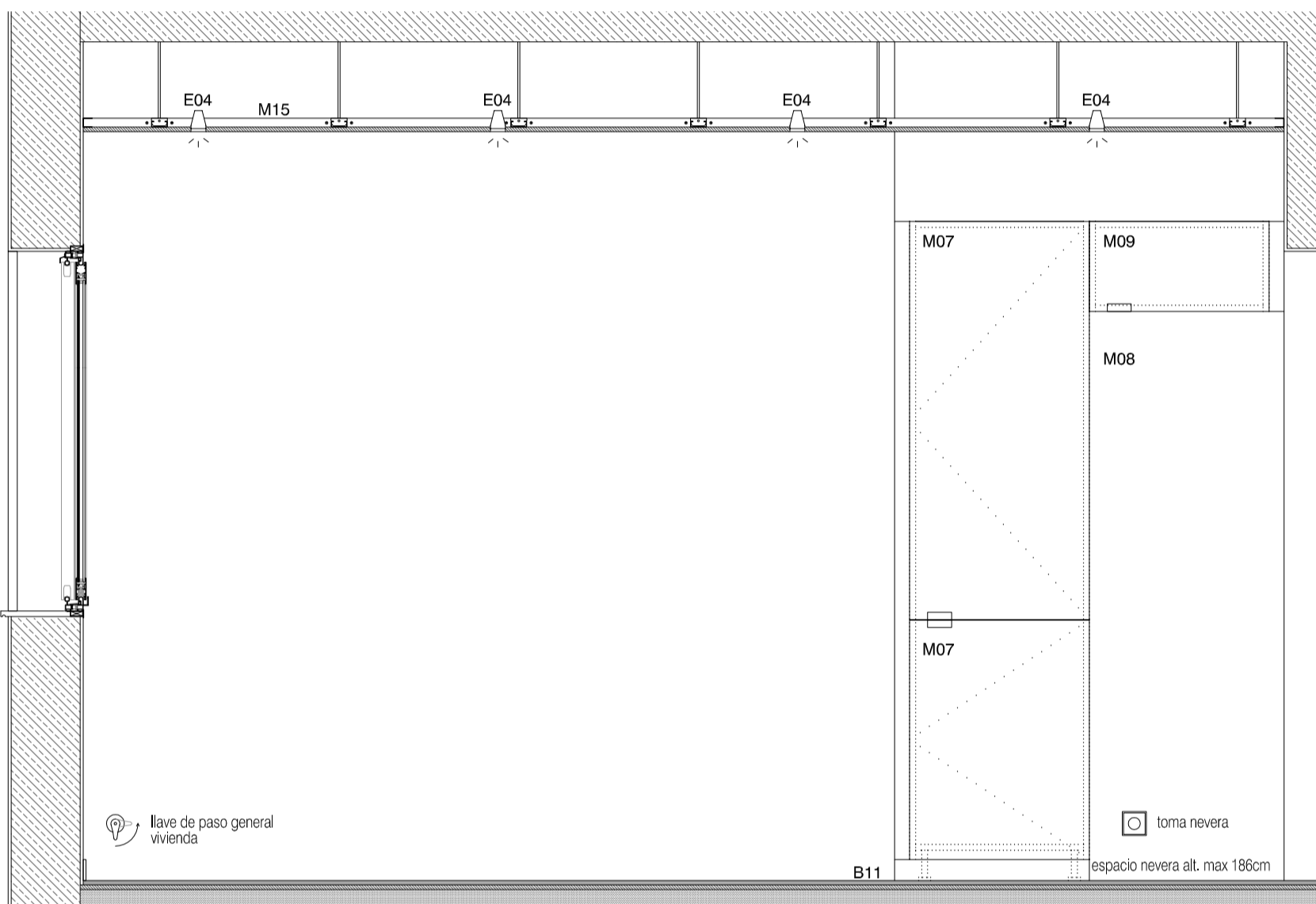
A



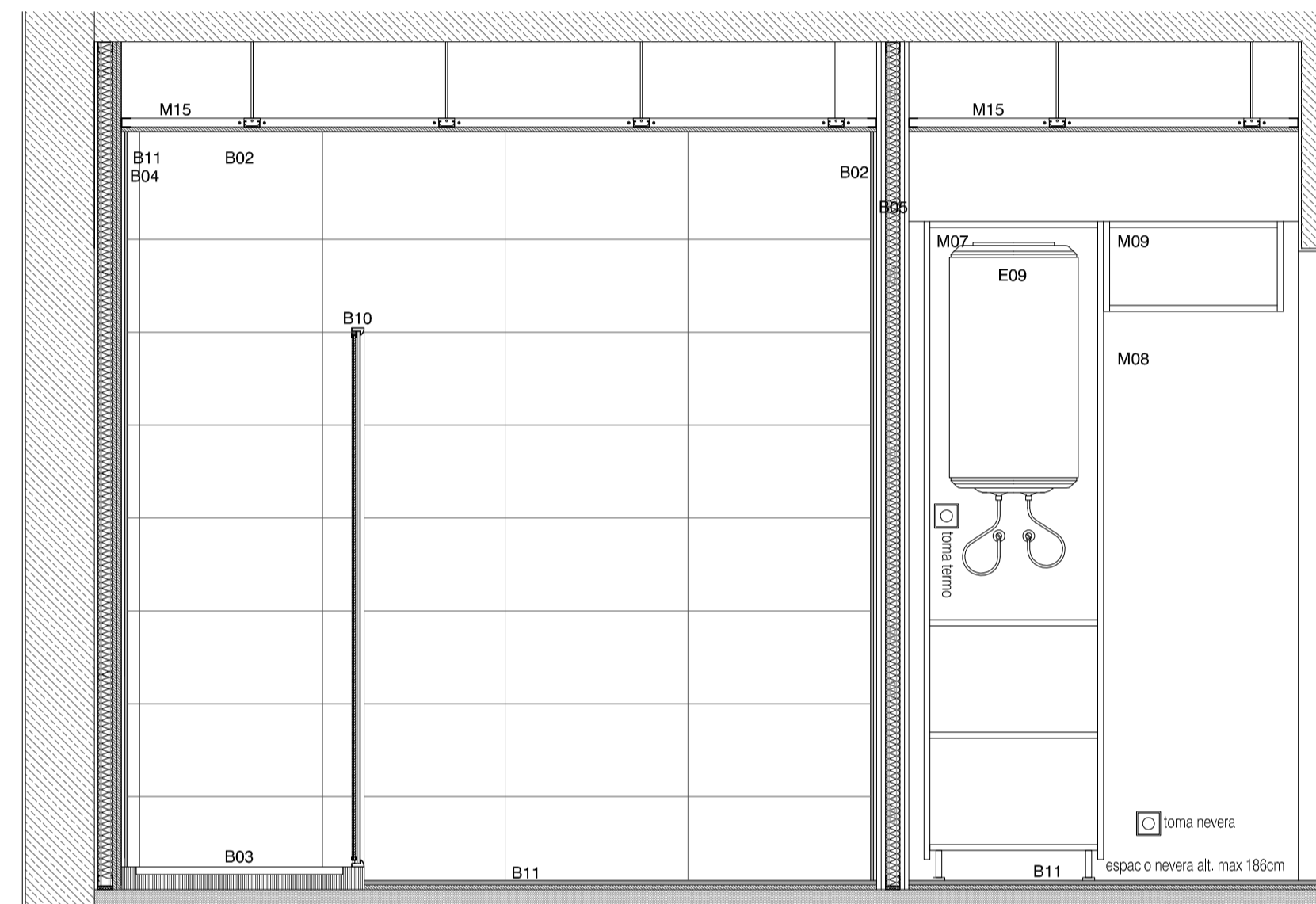
G



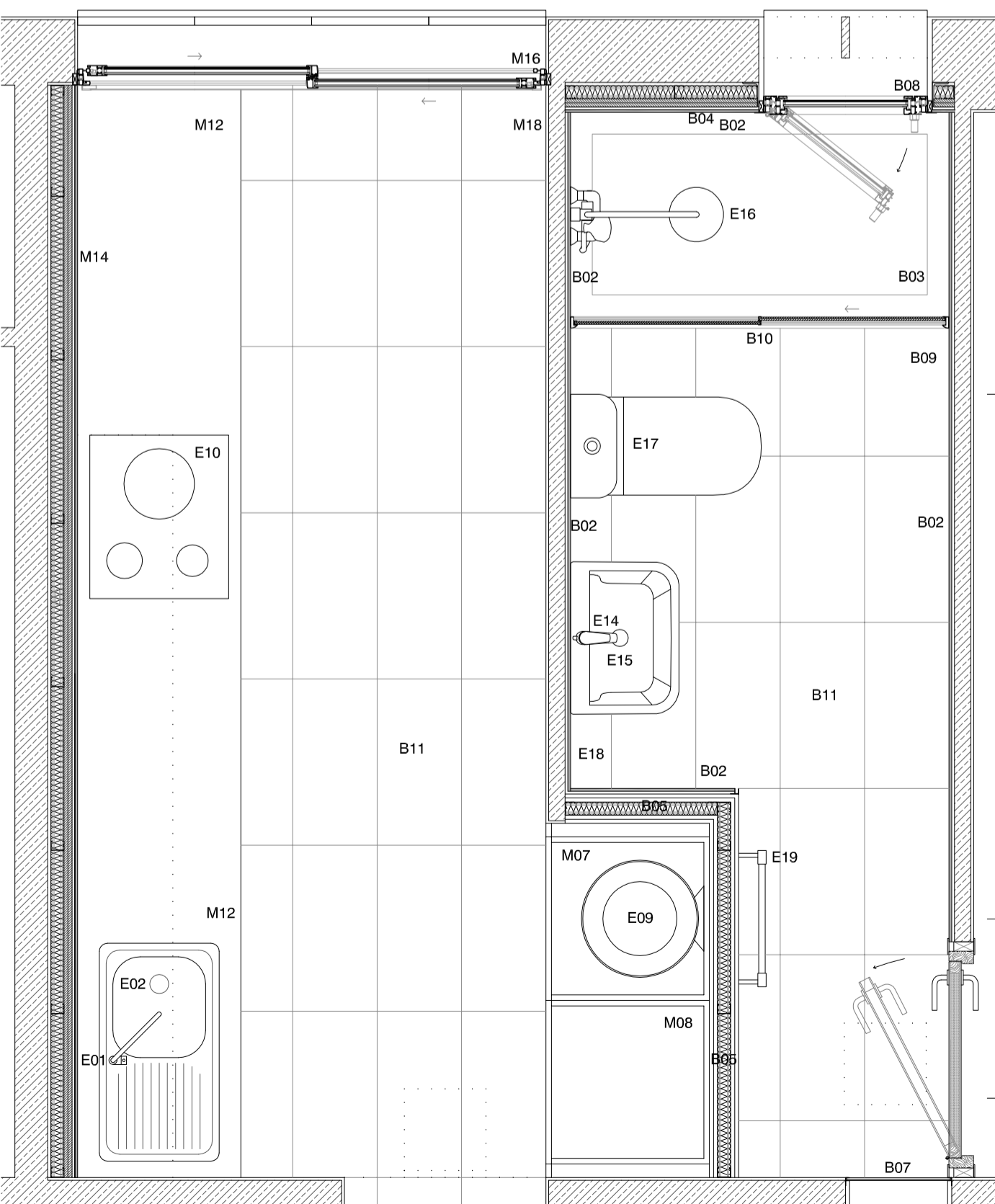
D



B



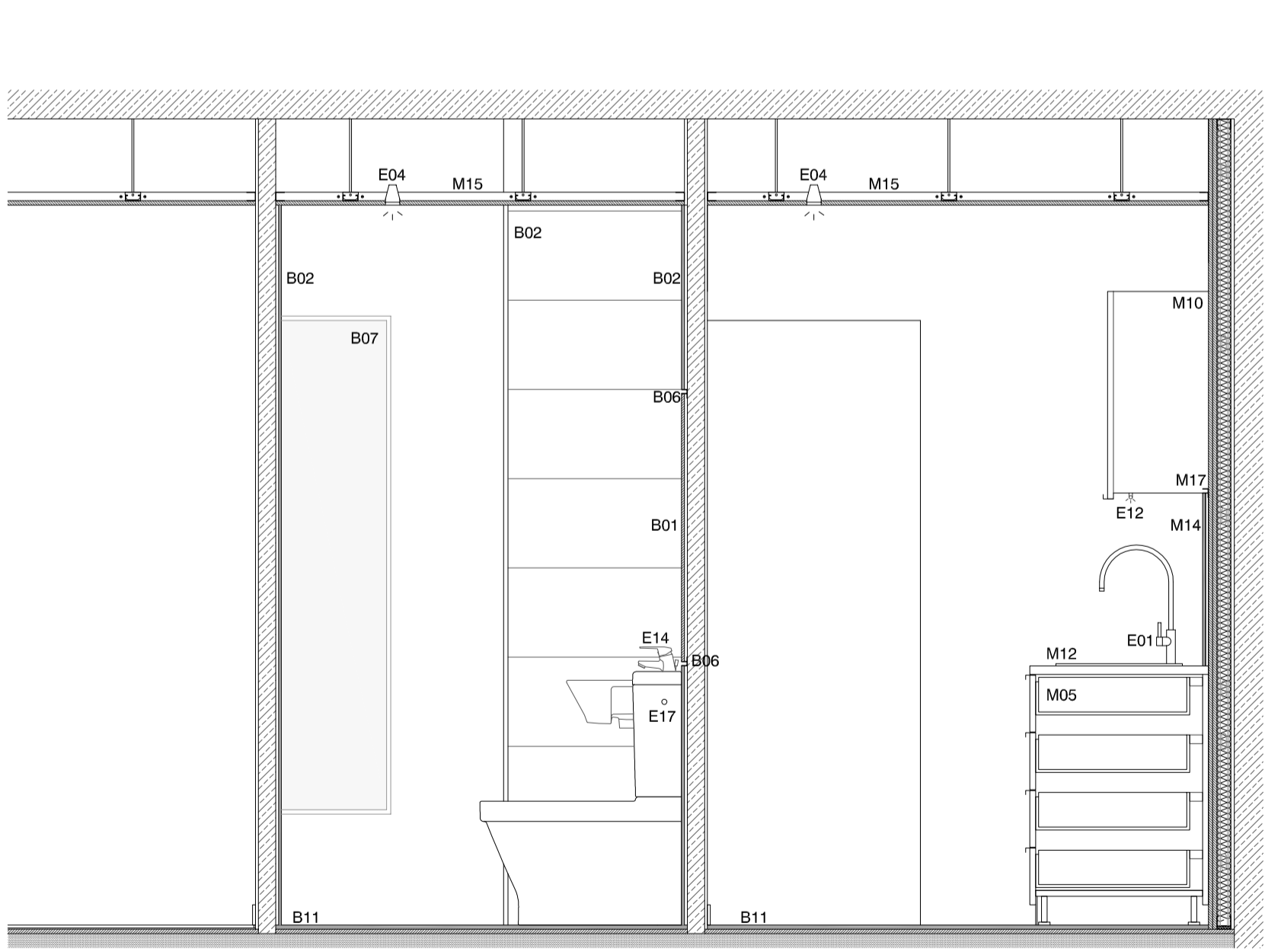
C



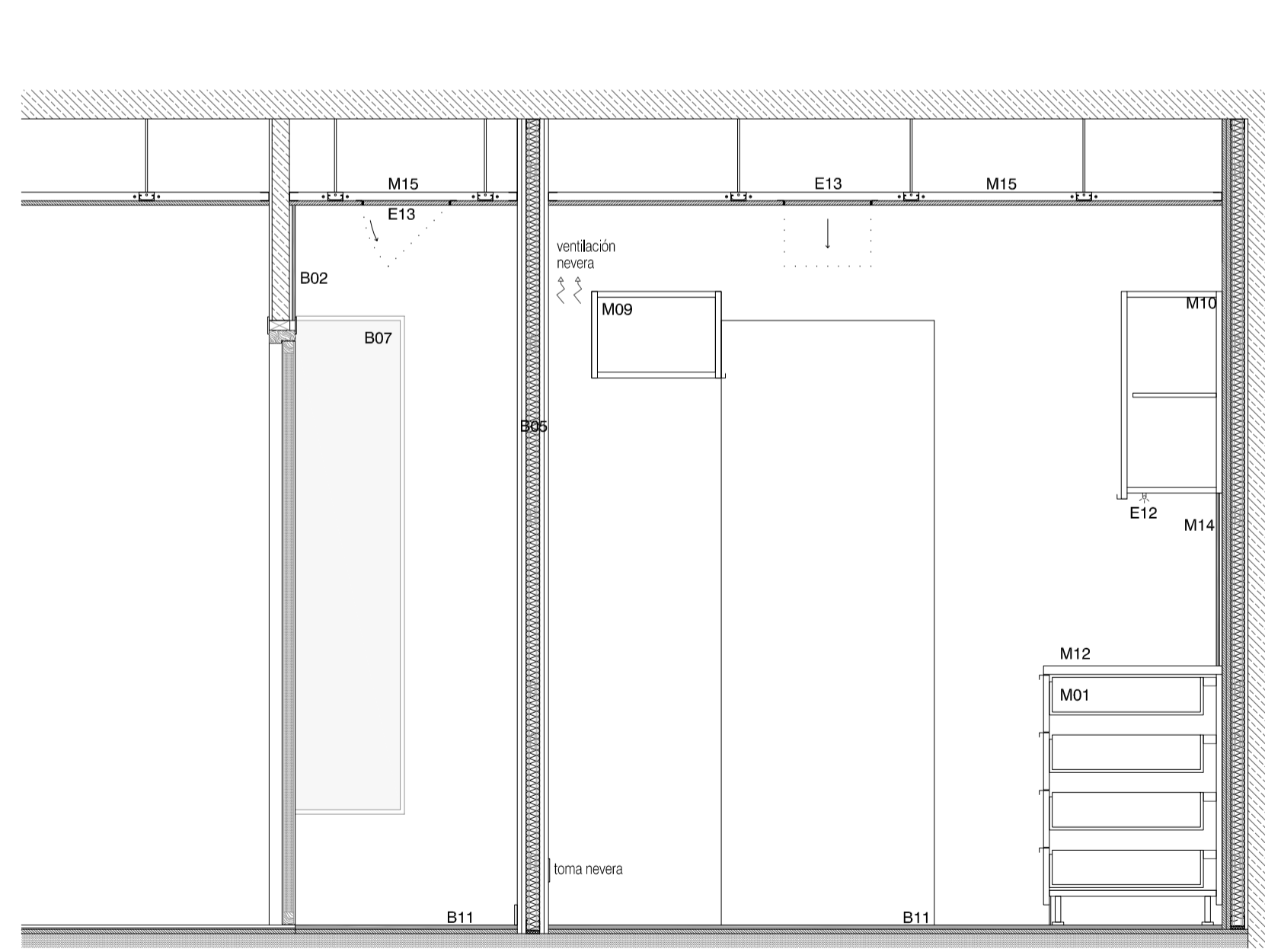
F
E

D

H



E



H

PLANTA COCINA Y BAÑO 1/20

COCINA.MOBILIARIO Y MATERIALES

Muebles de cocina para colocar contra la pared en suelo o colgados realizados mediante tableros conglomerados de partículas de 16mm, elevados sobre pedestales de plástico con zócalo de aluminio. Cuerpo y fondo del mueble realizados en tablero de partículas tipo P2 con recubrimiento exterior melamínico acabado brillante en ambas caras, color blanco. Frontales realizados en tablero de partículas tipo P3 de 16mm, con recubrimiento exterior melamínico acabado satinado en ambas caras, color blanco.

Interior de cajones y baldas del mismo material y acabado que el cuerpo, bisagras con retenedor, patas regulables para muebles bajos con clips de agarre de zócalo, guías de cajones, herrajes de cuclug y otros herrajes de calidad básica, instalados en los cuerpos de los muebles y tiradores, pomos, sistemas de apertura automática, y otros herrajes de cierre de la serie básica, fijados en los frentes de cocina. Modelo de tirador de perfil por DF.

Descripción completa en mediciones.

- M01. Mueble bajo encimera con 4 cajones de 30cm de ancho, elevado sobre pedestales con zócalo
- M02. Mueble bajo encimera de 60cm de ancho con puerta abatible, para fregadero o almacenamiento, elevado sobre pedestales con zócalo.
- M03. Mueble bajo encimera de 60cm de ancho con puerta abatible, con huecos para previsión de retirada para colocación de lavavajillas, con toma eléctrica y de AFS posterior, elevado sobre pedestales con zócalo.
- M04. Mueble bajo encimera de 60cm de ancho para ubicar horno con cajón inferior, elevado sobre pedestales con zócalo.
- M05. Mueble bajo encimera con 4 cajones de 60cm de ancho, elevado sobre pedestales con zócalo
- M06. Espacio reserva bajo encimera para ubicación de lavadora 60x90cm con toma trasera eléctrica, desagüe y toma de AFS.
- M07. Mueble tipo columna de 60cm de ancho con 2 puertas abatibles alineadas con encimera y baldas intermedias, elevado sobre pedestales con zócalo. Espacio superior destinado a ubicación de termo eléctrico, con tomas de AFS y ACS y toma eléctrica reglamentaria.
- M08. Espacio reserva nevera 60x190cm con toma trasera eléctrica, para nevera de máx. 186cm de altura.
- M09. Mueble elevado para colgar de 60cm de ancho con puerta abatible sobre hueco nevera.
- M10. Mueble elevado para colgar, de altura 70cm, formado por cuatro módulos de 30+60+60cm de ancho con puertas abatibles de 30cm y balda intermedia.
- M11. Mueble elevado para colgar, de altura 70cm, y 60 cm de ancho, preparado para ubicación inferior de campana extractora integrada, con puertas abatibles y balda intermedia.
- M12. Encimera sobre muebles de pared de tablero aglomerado hidrófugo con superficie revestida de formica color gris a determinar por DF, parte inferior forrada de material neutro y canto frontal de una sola hoja de estratificado de 401x62x3 cm, con formación de hueco de fregadero, copete, embellecedor y remates.
- M13. Salida de humos de cocina conducida por falso techo hasta salida prevista. Conducto aluminio en la parteleta y trasera de aluminio 100 en falso techo.
- M14. Alicatado de baldosa cerámica prensada en seco, acabado liso sin junta y color blanco brillante 310x610x9.4mm. Baldosa Roca Calypso Blanco o una de medidas y características equivalentes.
- M15. Falso techo liso y continuo suspendido con estructura metálica formado por placas de yeso laminado de 15mm, con placa hidrófuga en zonas húmedas de cocina y baño.
- M16. Carpintería corredera de 2 hojas iguales de aluminio con RPT y acristalamiento de 6/12/6. Especificaciones en detalles carpinterías y mediciones.
- M17. Guía de aluminio acabado brillante en "U" para remate de baldosa enrasada en paramento

BAÑO. ACABADOS Y MATERIALES

- B01. Espejo interior de luna incolora de 5mm de espesor, sin biselar con cantaleado perimetral protegido con pintura color plata posterior, fijado con masilla al paramento, enrasado con alicatado y revoco, y alineado con cara superior e inferior de carpintería. Medidas 160x20cm a comprobar en obra.
- B02. Alicatado interior de baldosa cerámica lisa prensada en seco de gran formato para paramentos interiores, recubido con mortero de cemento tipo C-1 o C-2. Medidas 310x610x9.4mm, color blanco mate con junta fina color blanco, Modelo Whites Montreal blanco de Roca o una de medidas y características equivalentes.
- B03. Plato ducha elevado de 80x140cm de resina sintética o acrílico, color gris similar a baldosa de suelo y pared.
- B04. Trasdosado autoportante con relleno de lana de roca y doble placa de yeso laminado con espacio posterior para instalaciones y regularización de paramentos. Placas hidrófugas en zonas húmedas.
- B05. Tabique autoportante con relleno de lana de roca y doble placa de yeso laminado a cada cara. Placas hidrófugas en zonas húmedas.
- B06. Guía de aluminio acabado brillante en "U" para remate de baldosa y espejo enrasado en paramento.
- B07. Vidrio translúcido de separación con baño con marco con guías de aluminio y vidrio 5+5.
- B08. Carpintería oscilobatiente de aluminio con RPT y acristalamiento translúcido de 6/12/6. Especificaciones en detalles carpinterías y mediciones.
- B09. Solado de baldosas cerámicas de Gres porcelánico, acabado pulido, de 40x40 cm, recibidas con adhesivo cementoso mejorado, C2 sin ninguna característica adicional, color gris y rejuntadas con mortero de juntas cementoso tipo L, color blanco, para juntas de hasta 3 mm.
- B10. Mampara de ducha para plato de 140cm con apertura corredera de 2 hojas y colocación sobre plato. Cristal de seguridad con espesor mínimo de 6mm con serigrafado, cierre magnético. Guías superiores y rodamientos inferiores.
- B11. Alicatado/solado interior de baldosa cerámica lisa prensada en seco de gran formato para interiores, recubido con mortero de cemento tipo C-1 o C-2. Medidas 310x610x9.4mm, color gris mate con junta fina color gris. Modelo Oslo base de Gala o una de medidas y características equivalentes.

COCINA y BAÑO. EQUIPAMIENTO

- E01. Grifería de cocina monomando formada por grifo mezclador monomando de caño alto acabado inox cromo para fregadero, elementos de conexión, enlaces de alimentación flexibles de 3/8" de diámetro y 350mm de longitud, aireador anticalcáreo, válvula antirretorno y dos llaves de paso. Grifo Teka ARK915 o uno de medidas y características equivalentes.
- E02. Fregadero de acero inoxidable para instalación en encimera, de 1 seno con escurridor lateral y posición reversible. Medidas totales 800x440mm y cubeta de 370x340x150mm con sifón de botella inferior. Fregadero Teka Easy E/50 1B 1D o uno de medidas y características equivalentes.
- E03. Mecanismos eléctricos para empotrar blancos Jung LS990 blanco alpino o uno de medidas y características equivalentes.
- E04. Iluminación empotrada tipo downlight en falso techo focos individuales LED con temperatura color 4000k blanco neutro potencia 13W y flujo 1000 lm. Philips Coreline Slim downlight o uno de medidas y características equivalentes.
- E05. Salida ciega con tapón Ø16mm para previsión de colocación de lavavajillas.
- E06. Campana extractora de humos en mueble de acero inoxidable CATA TF 2003 DURALLIM 900 INOX 90CM 390M3/H o uno de medidas y características equivalentes.
- E07. Tomas de AFS para ubicación de lavadora.
- E08. Desagüe de ø32 para ubicación de lavadora.
- E09. Termo eléctrico para el servicio de ACS mural vertical, con resistencia envalnada y cuba verificada de capacidad 80 litros, modelo Concept N4 80l de Thermor o uno de medidas y características equivalentes.
- E10. Vitrocerámica sobre encimera de 3 fuegos con mandos fáciles, indicador de calor residual de 60x51cm. Teka TB PRO E310 o uno de medidas y características equivalentes.
- E11. Horno para empotrar en mueble CATA MD 6106 X horno cristal negro inox abatible o uno de medidas y características equivalentes.
- E12. Linterna bajo mueble de cocina para iluminación focalizada sobre encimera, tipo regleta lineal de 11W de potencia con temperatura de color de 4000K.
- E13. Trampilla de registro de falso techo de 30x30cm para inspección y acceso a llaves de paso. Marco de aluminio reforzado con angulares especiales en su interior y exterior.
- E14. Grifo monomando para lavabo con cartucho cerámico de 33 mm tipo Roca Mitos o uno de medidas y características equivalentes.
- E15. Lavabo de porcelana semipropiada de encimera con sifón de botella inferior de acero inox visto. Medidas 560x400x170mm Roca The Gap o uno de medidas y características equivalentes.
- E16. Conjunto de grifería para ducha tipo columna monomando para ducha. Incluye rociador de 200 mm, ducha de mano de 100 mm de 1 función, flexible metálico de 1.5 m y soporte articulado regulable en altura. Modelo Roca Victoria monomando o uno de medidas y características equivalentes.
- E17. Inodoro completo de tanque bajo compuesto por taza con salida horizontal con juego de fijación, tanque de alimentación lateral con mecanismo de alimentación y mecanismo de doble descarga 4.5/3L, tapa y asiento. Modelo LB3 de Laufen o uno de medidas y características equivalentes.
- E18. Gancho colgador toallero individual de acero inoxidable.
- E19. Toallero en acero lacado blanco con fluido caleportador, termostato electrónico digital y sistema de regulación proporcional (PID). Marca Fácua modelo T500D o uno de medidas y características equivalentes.

MIGUEL ESTARELLAS PALMER 17-10-2019