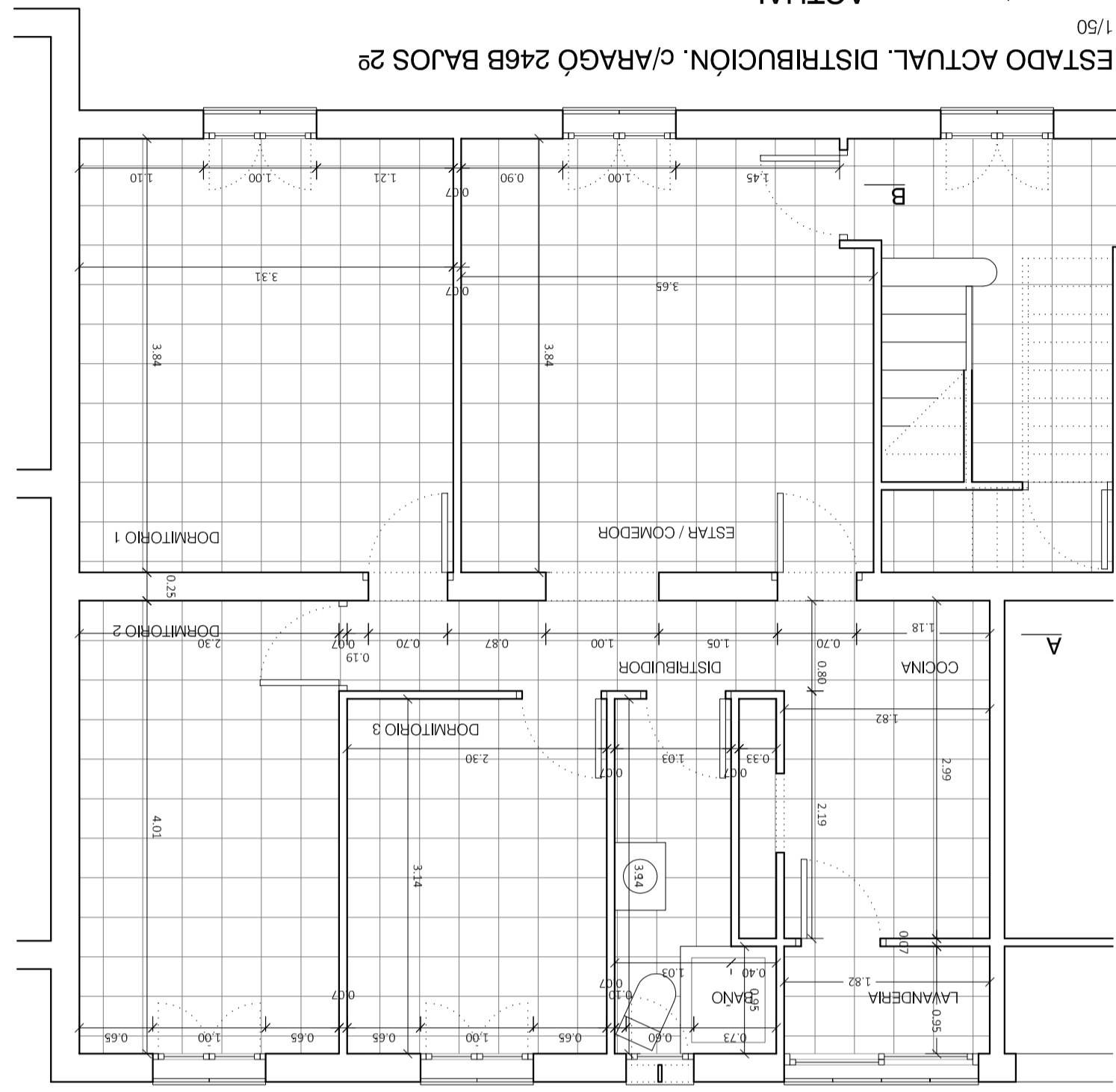
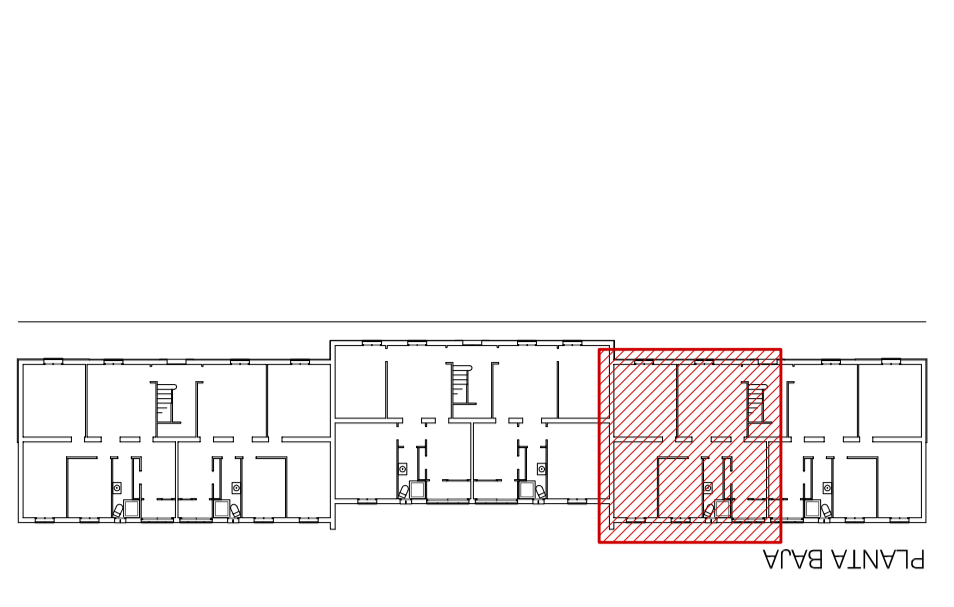


SUPERFICIES ÚTILES INTERIORES ACTUAL

SUP. ÚTIL. m²

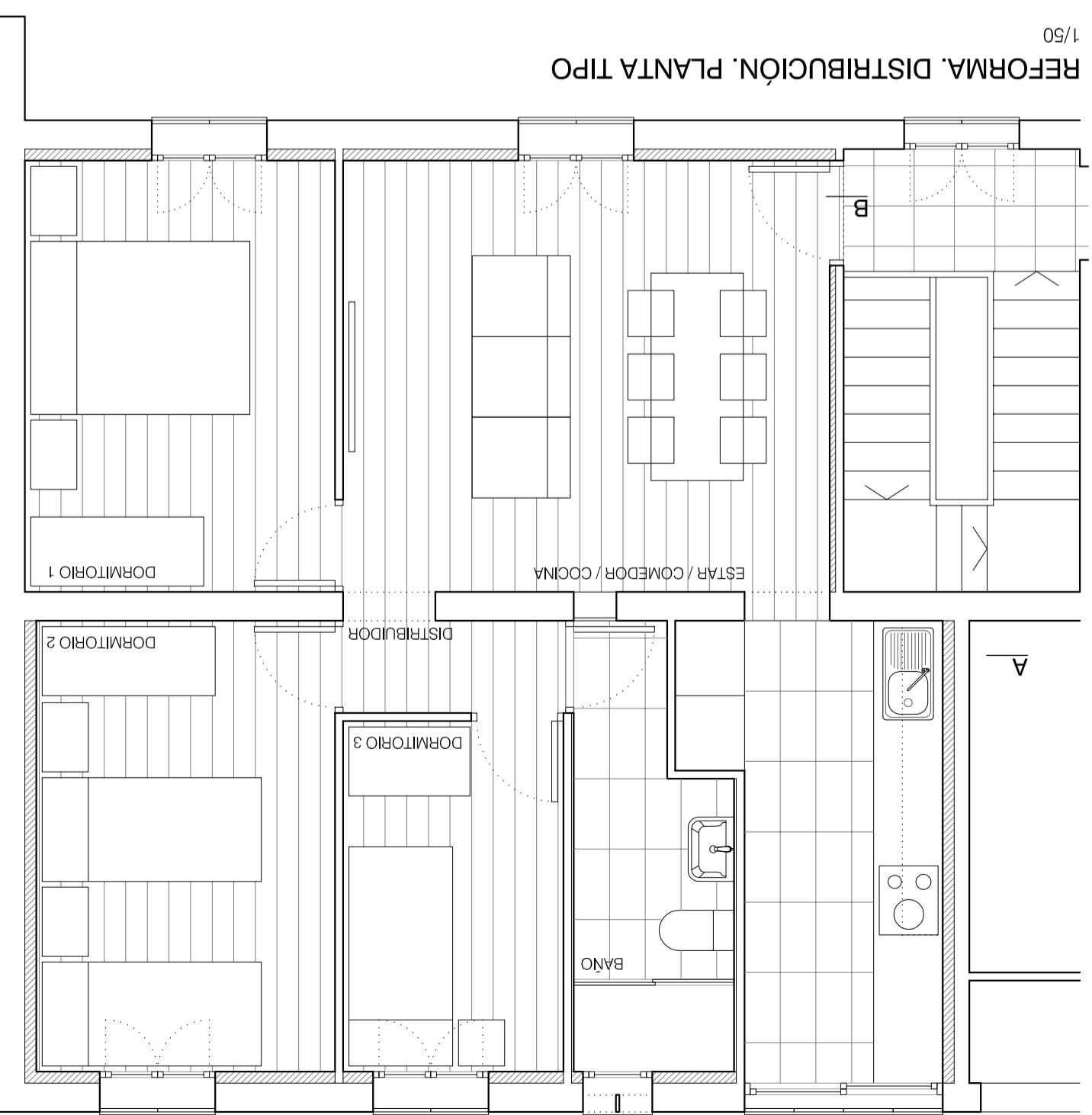
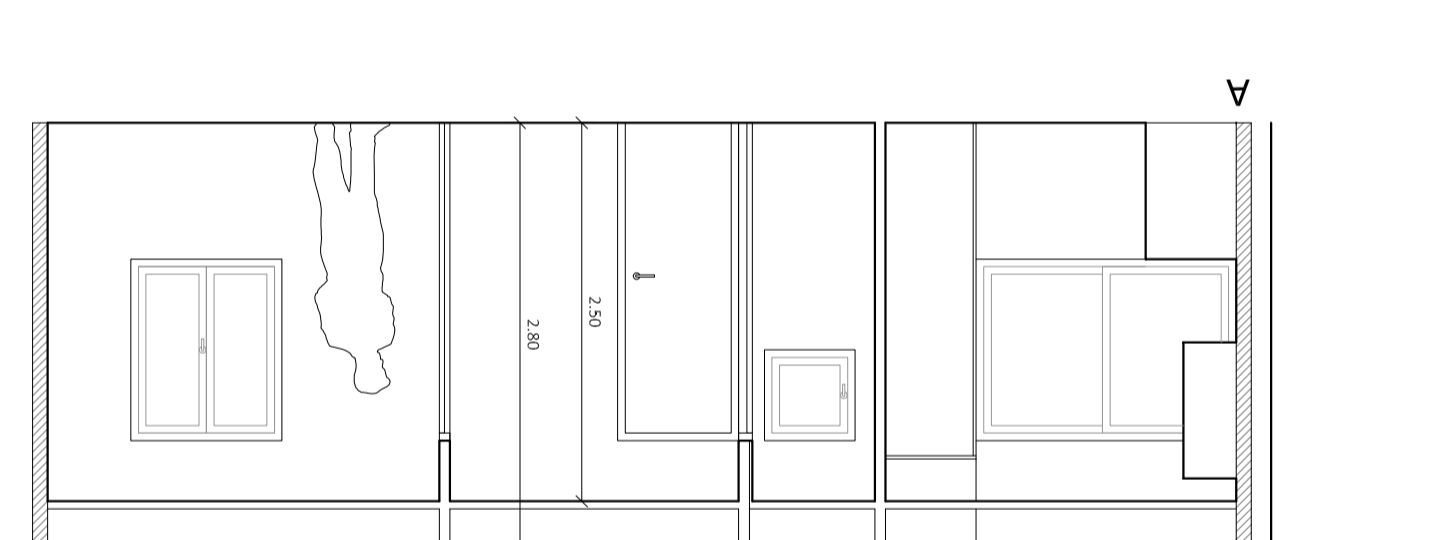
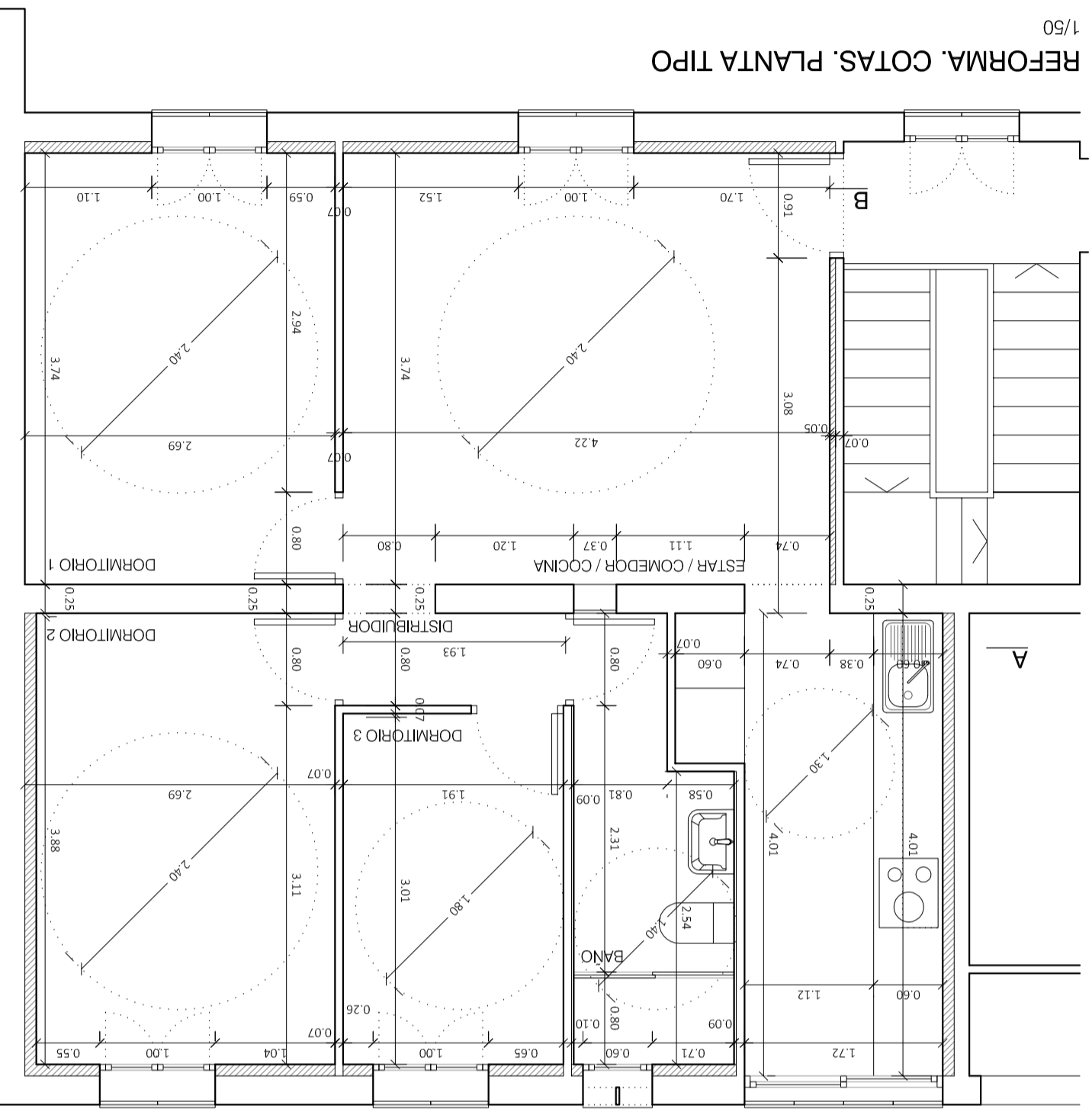
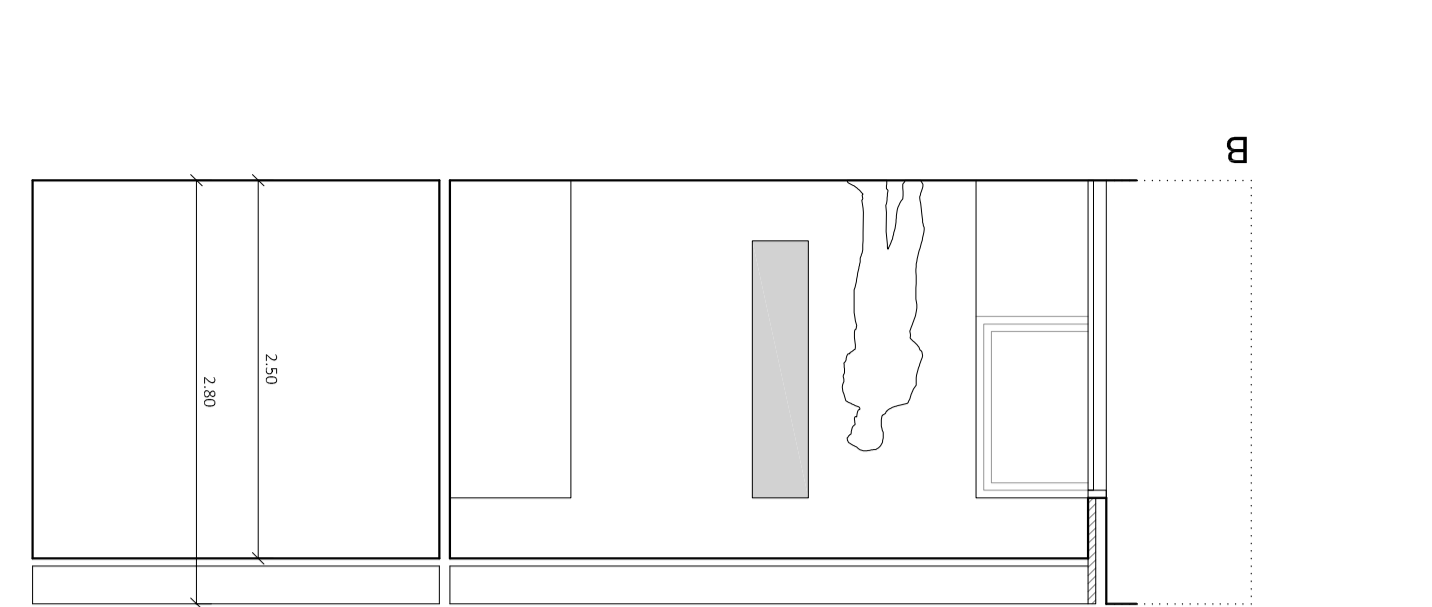
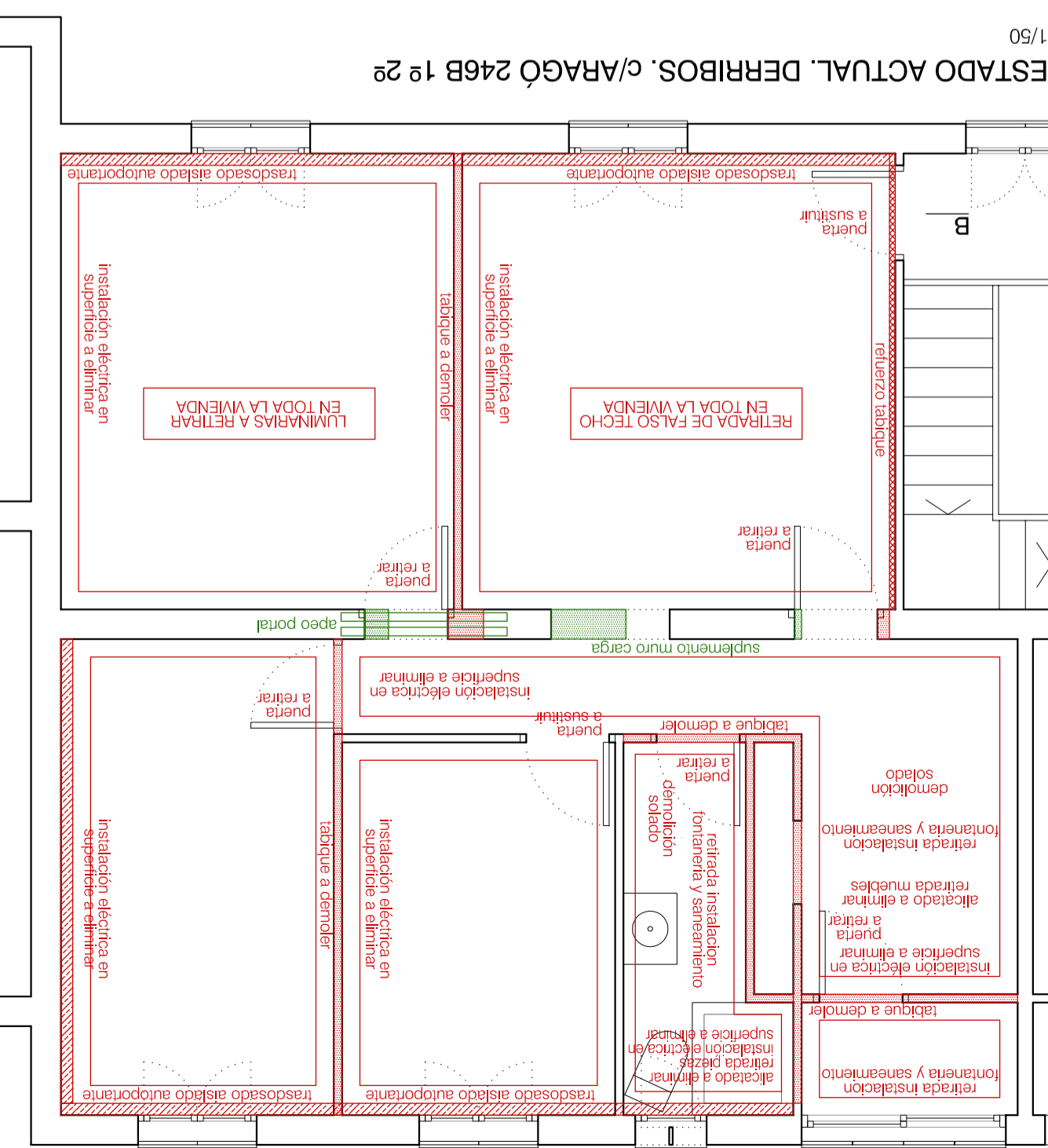
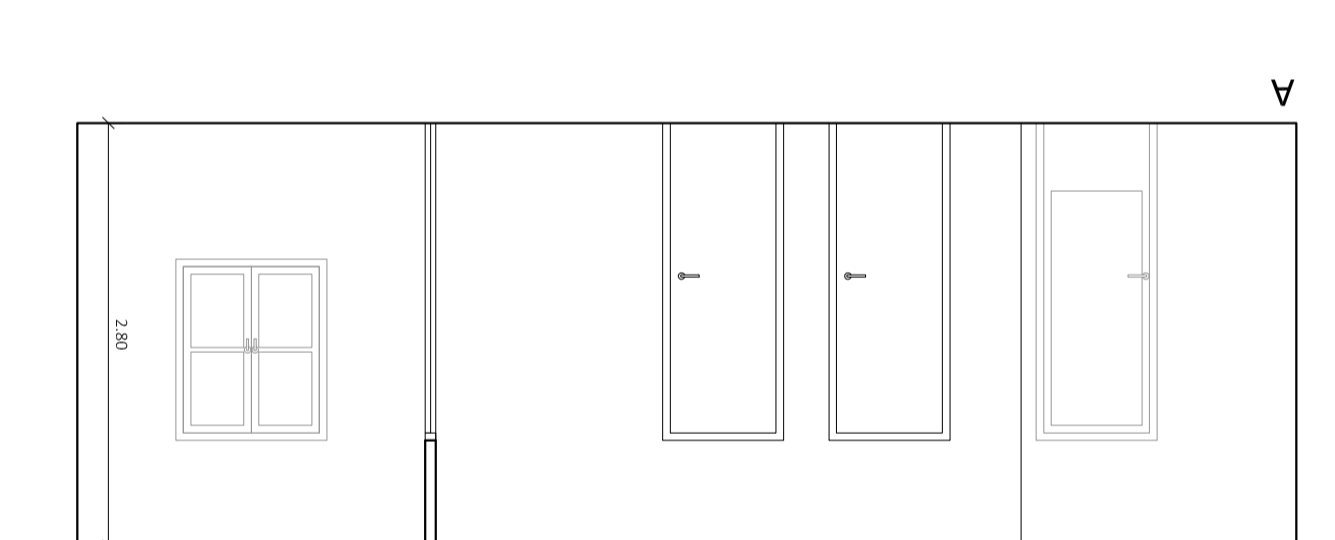
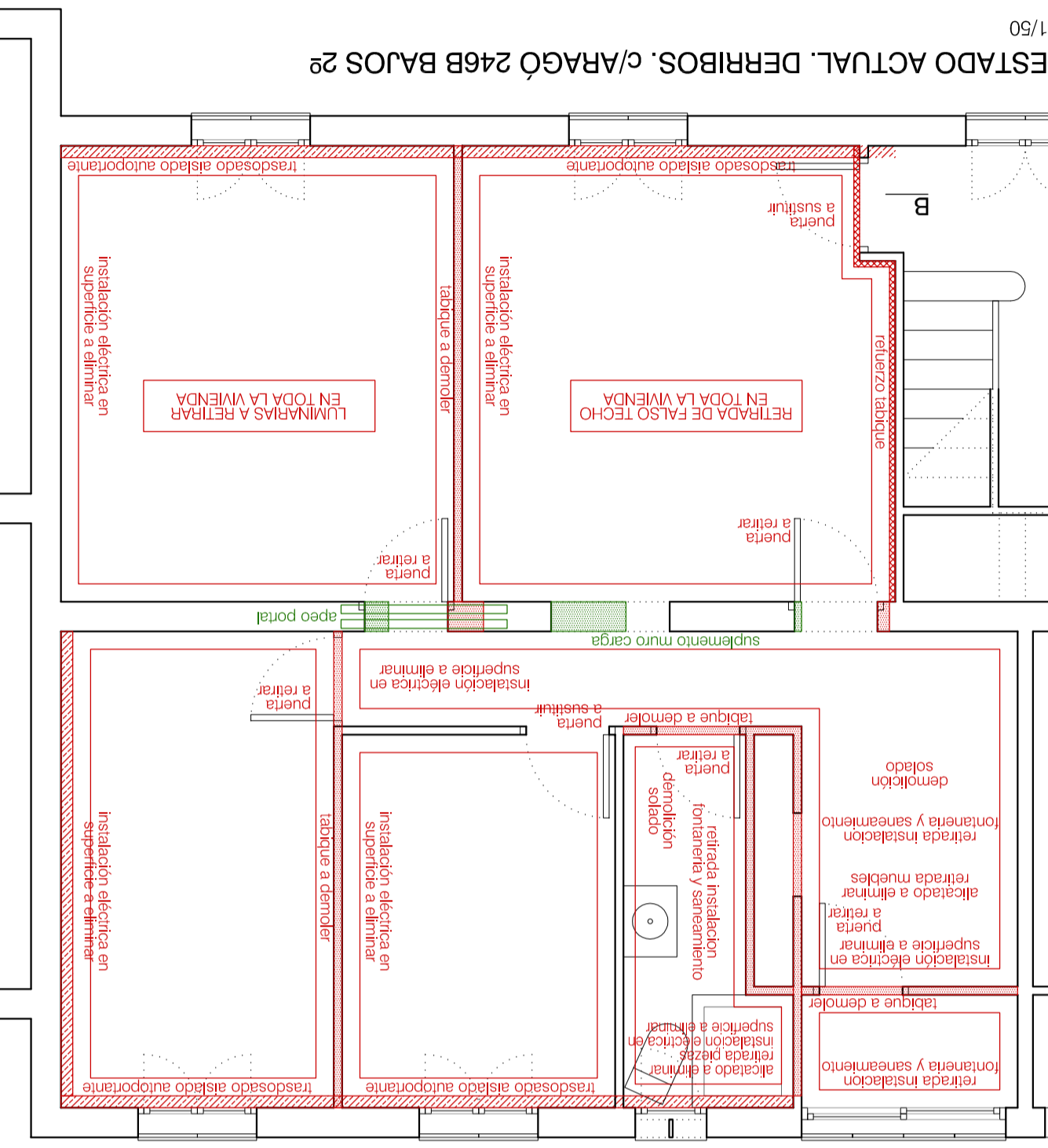
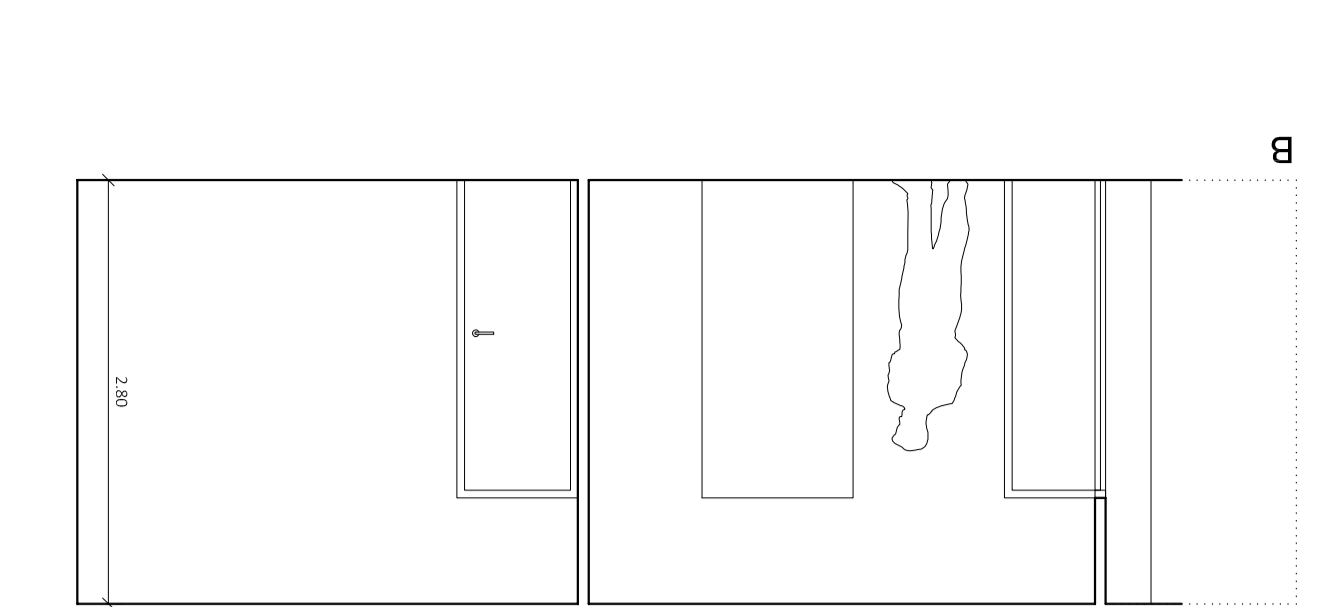
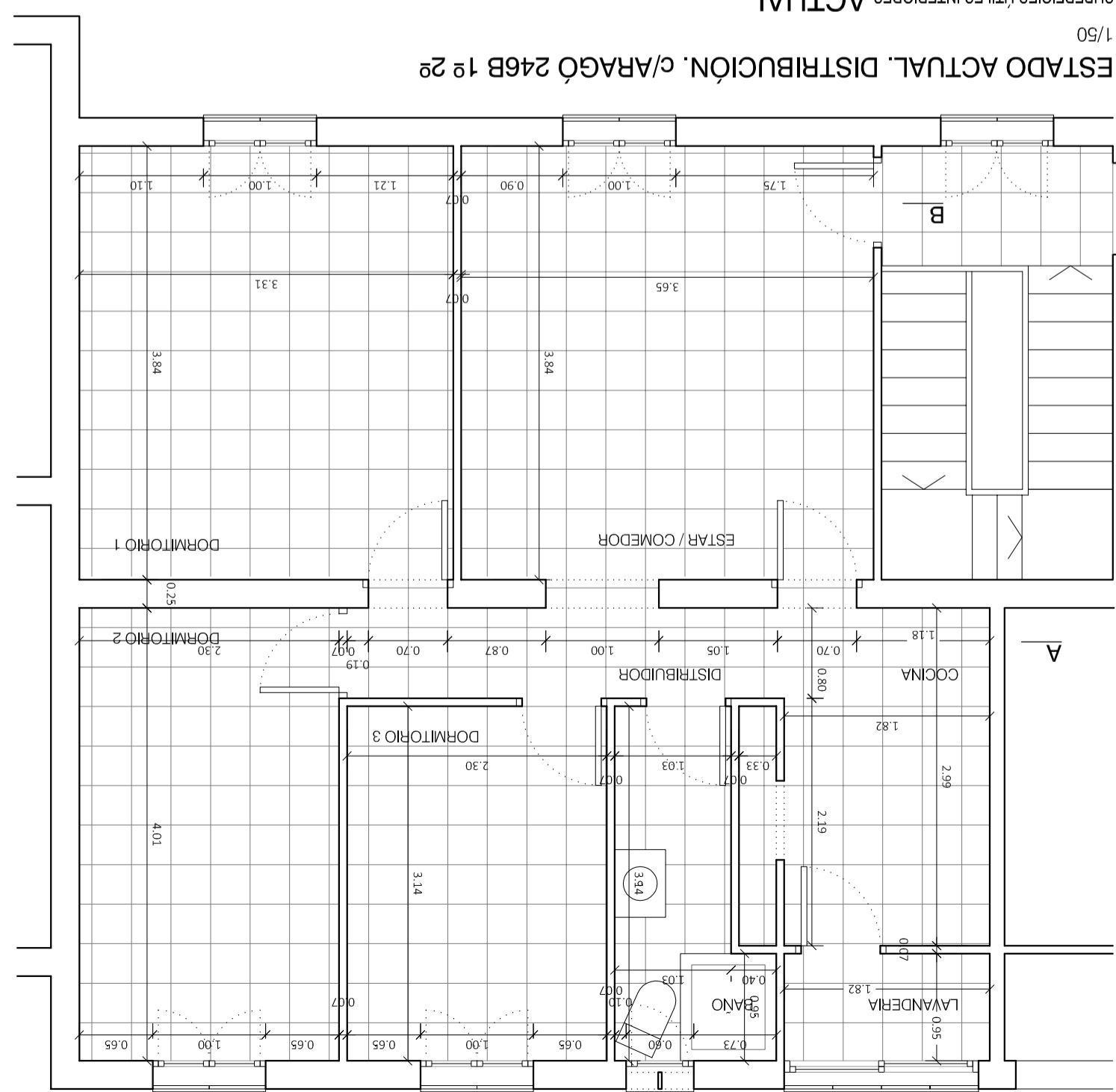
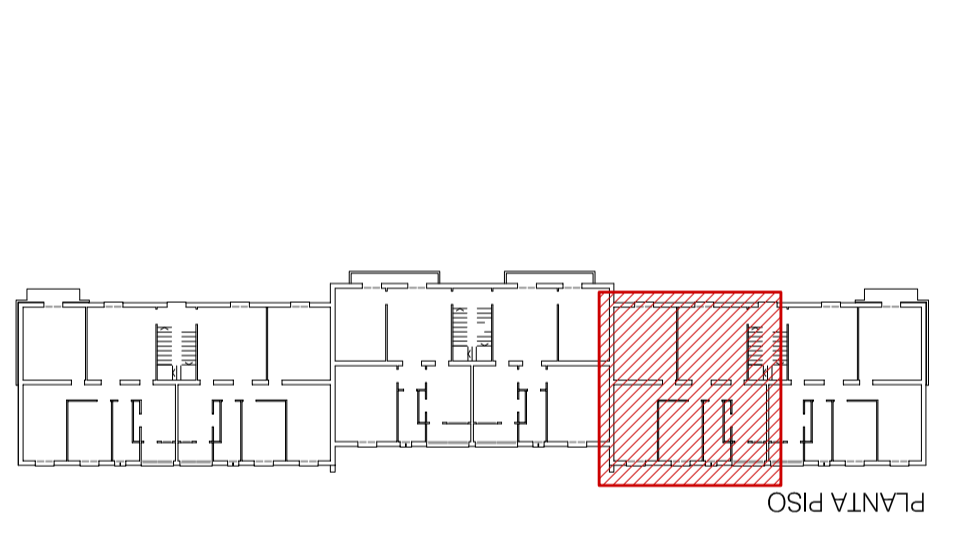
DORMITORIO 1	12.35
DORMITORIO 2	9.22
DORMITORIO 3	7.22
ESTAR / COMEDOR	13.61
COCINA	6.29
BANO	3.61
DISTRIBUIDOR	3.10
LAVANDERIA	1.73
SUPERFICIE ÚTIL PORCHES PLANTA BAJA	56.84
TOTAL SUP. ÚTIL CERRADA PB	57.19
TOTAL SUP. ÚTIL PORCHES PB	-
SUPERFICIE CONSTRUIDA PLANTA BAJA	56.19
CERRADA	56.19
PORCHES 50%	-
TOTAL SUP. CONSTRUIDA PB	66.19



SUPERFICIES ÚTILES INTERIORES ACTUAL

SUP. ÚTIL. m²

DORMITORIO 1	12.35
DORMITORIO 2	9.22
DORMITORIO 3	7.22
ESTAR / COMEDOR	13.61
COCINA	6.29
BANO	3.61
DISTRIBUIDOR	3.10
LAVANDERIA	1.73
SUPERFICIE ÚTIL PORCHES PLANTA PISO	57.19
TOTAL SUP. ÚTIL CERRADA PP	57.19
TOTAL SUP. ÚTIL PORCHES PP	-
SUPERFICIE CONSTRUIDA PLANTA PISO	66.54
CERRADA	66.54
PORCHES 50%	-
TOTAL SUP. CONSTRUIDA PP	66.54



PROYECTO: REFORMA DE VIVIENDA EN MIQUEL ESTARELLAS
EDIFICIO PLURIFAMILIAR
Arquitecte P.M.H.R.I.B.A

PLANO: J.A.U.M.E. S.A.S.T.R.E.
Arq. tècnica P.M.H.R.I.B.A

EMPLAZAMIENTO: c/ARAGÓ 246B bjs 2º + 1º 2º
07008. T.M. PALMA

ÁREA DE MOLES DE CANT. HABITATGE DOMINI PÚBLIC

EMPLAZAMIENTO SEGÚN PGOU



EMPLAZAMIENTO SEGÚN CATASTRO

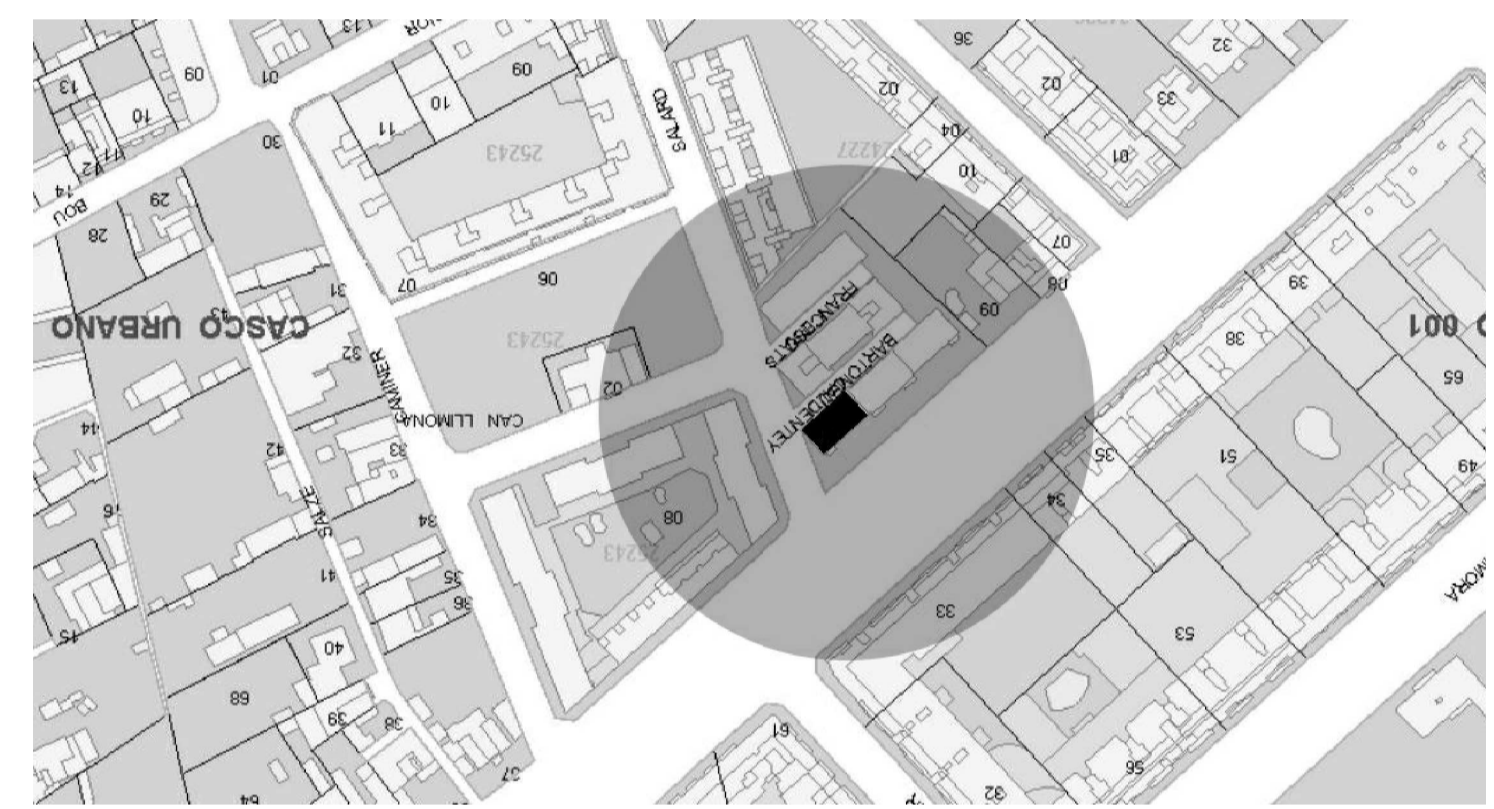


IMAGEN AERIA

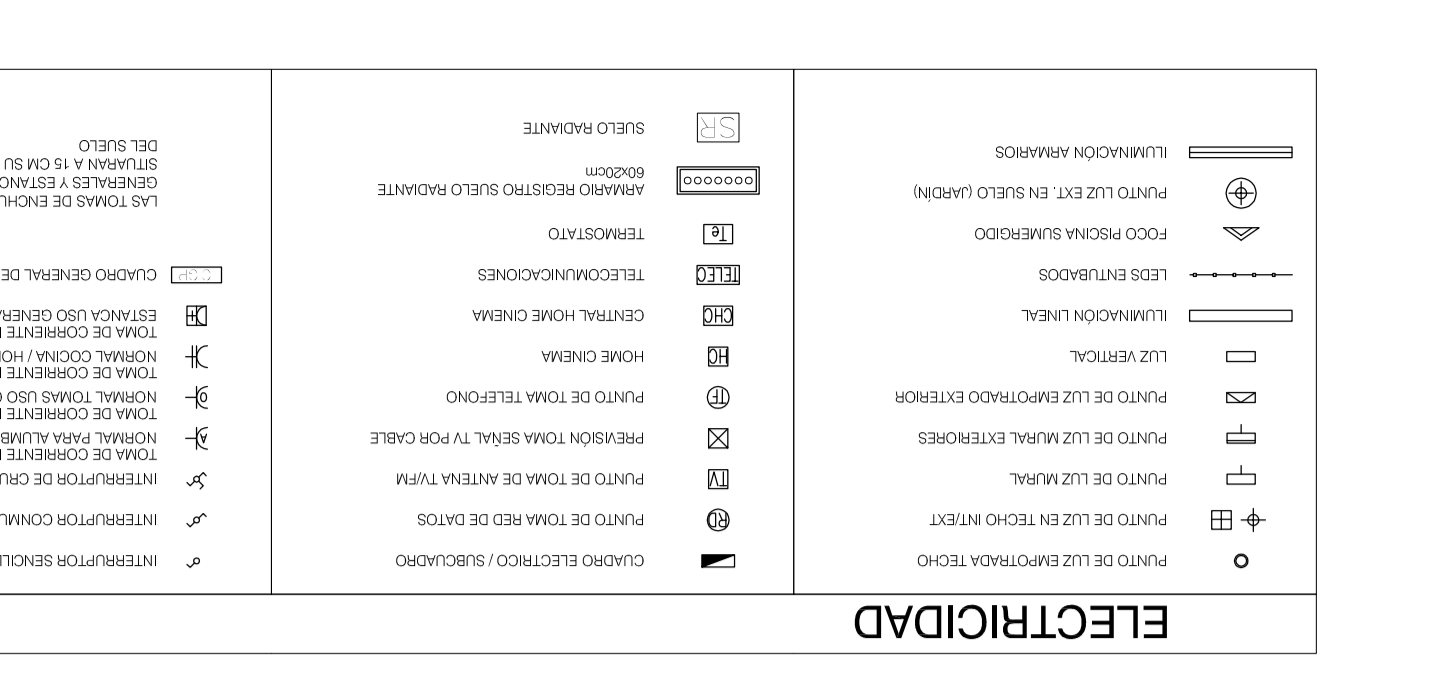


SUPERFICIES ÚTILES INTERIORES. REFORMA

SUP. ÚTIL. m²

DORMITORIO 1	10.03
DORMITORIO 2	10.79
DORMITORIO 3	6.00
ESTAR / COMEDOR / COCINA	24.00
BANO	4.75
DISTRIBUIDOR	1.54
TOTAL SUP. ÚTIL CERRADA PP	57.17
TOTAL SUP. ÚTIL PORCHES PLANTA PISO	-
SUPERFICIE CONSTRUIDA PLANTA PISO	66.54
CERRADA	66.54
PORCHES 50%	-
TOTAL SUP. CONSTRUIDA PP	66.54

SITUACIÓN



AL.T. LAMP: Alaba Bata señal de parterre... FALSO TECHO: Falso techo con estructura metálica...

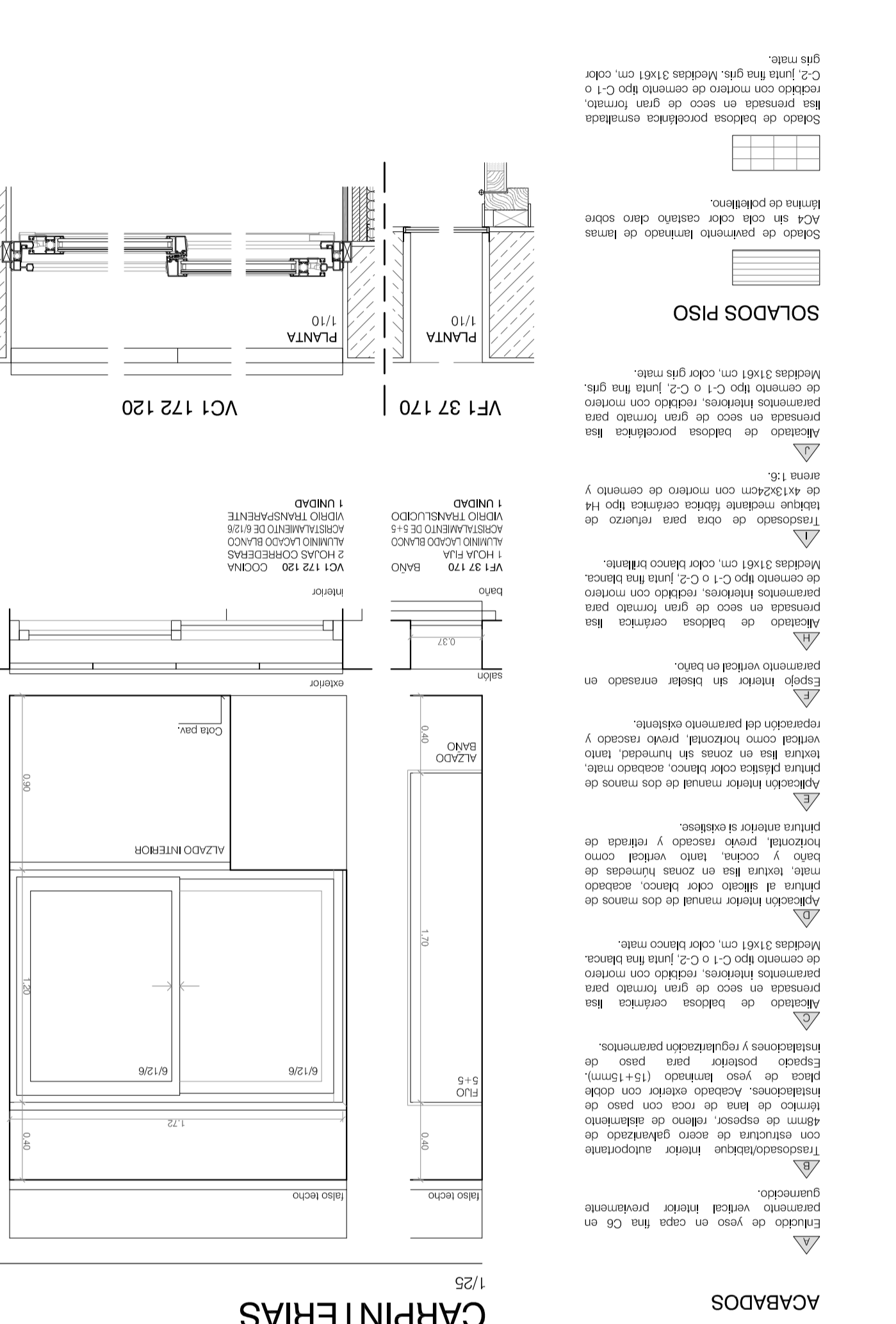
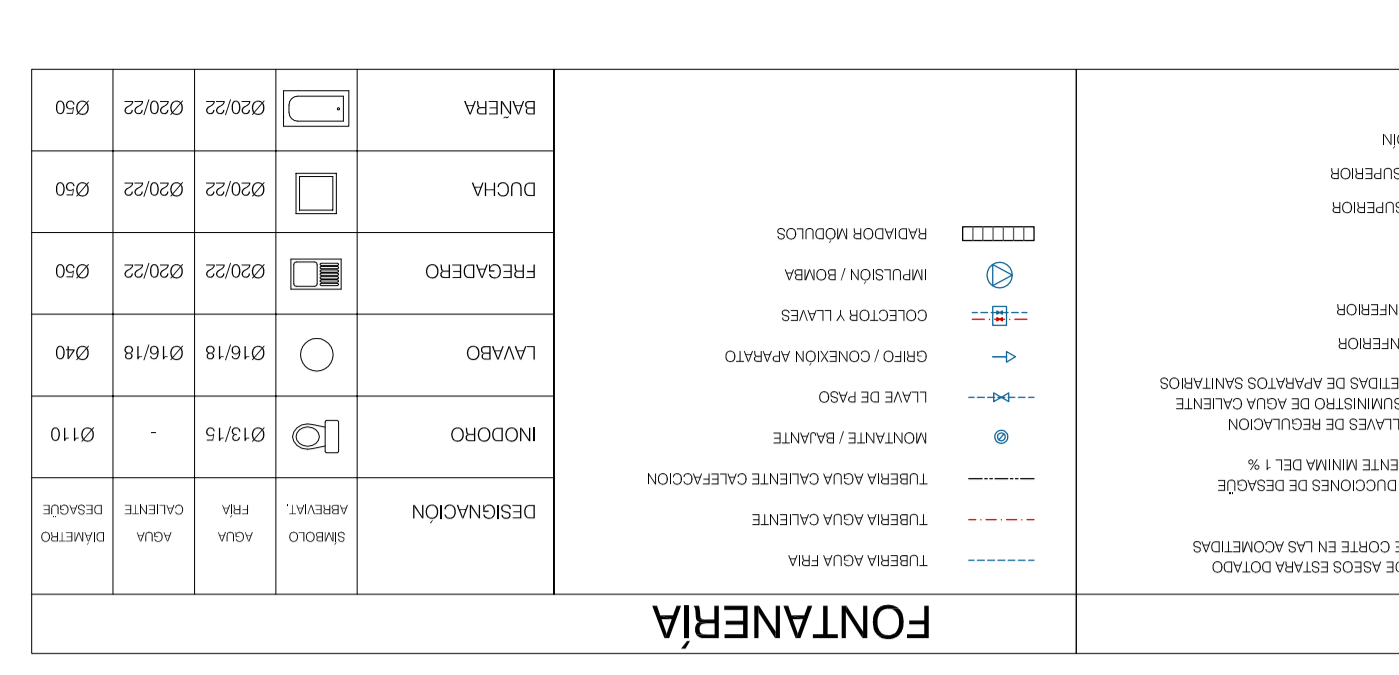
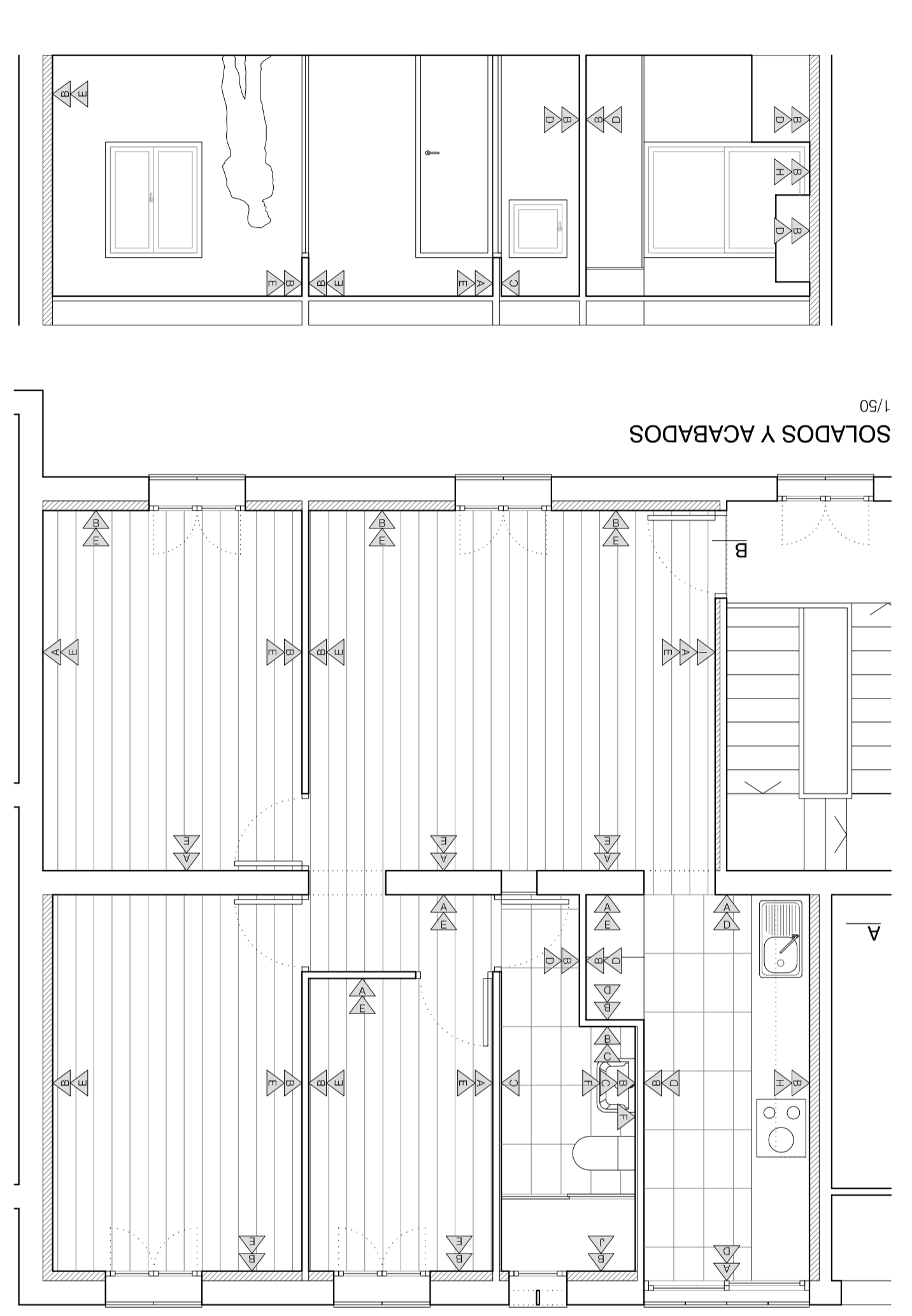
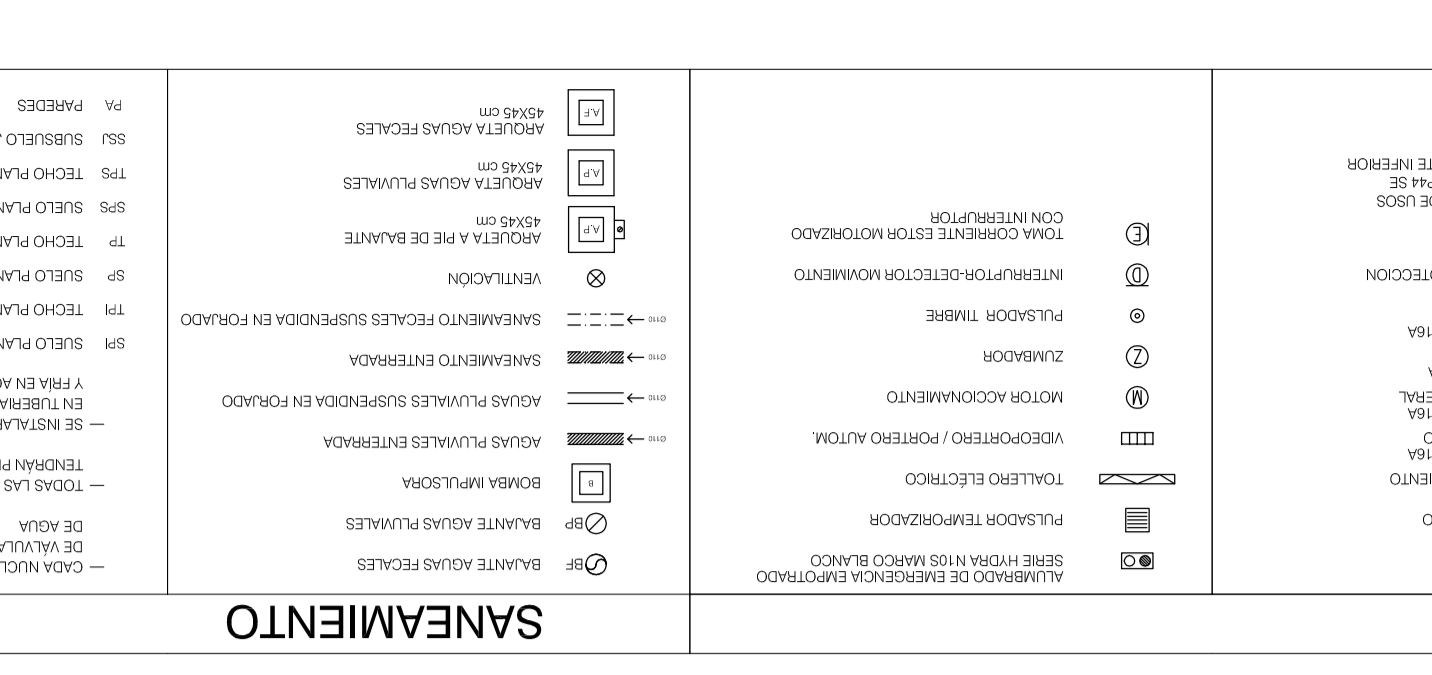
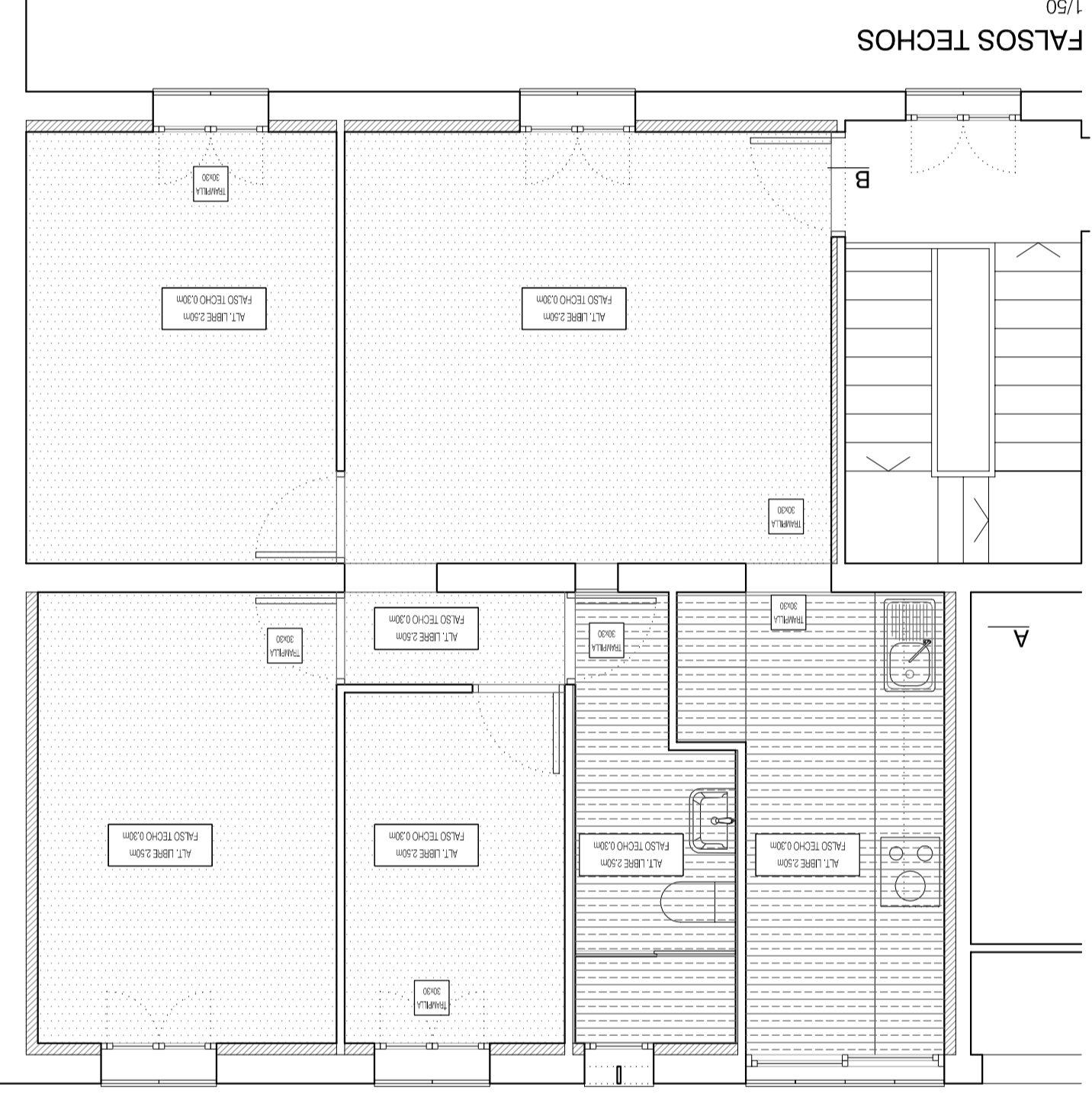
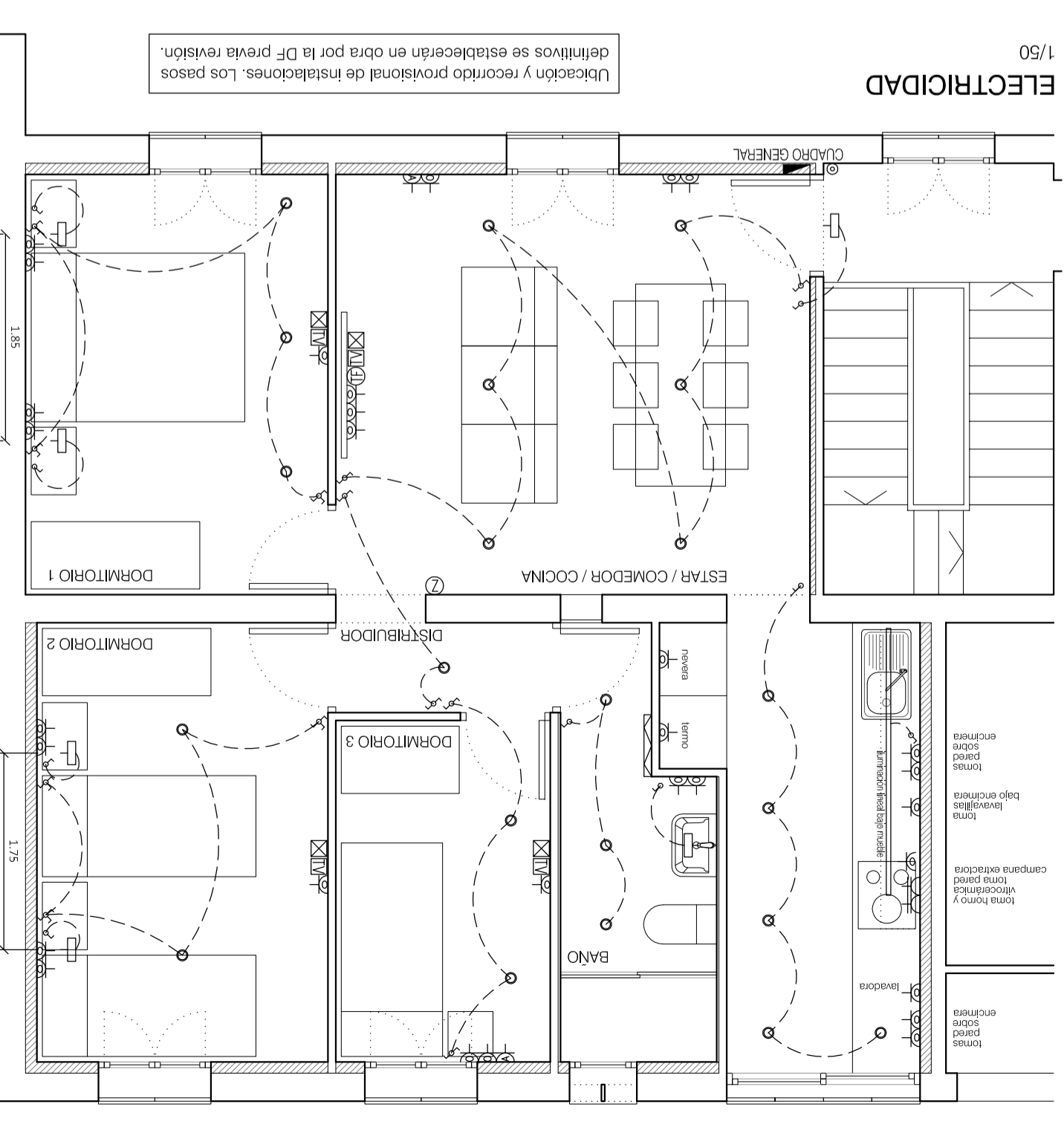
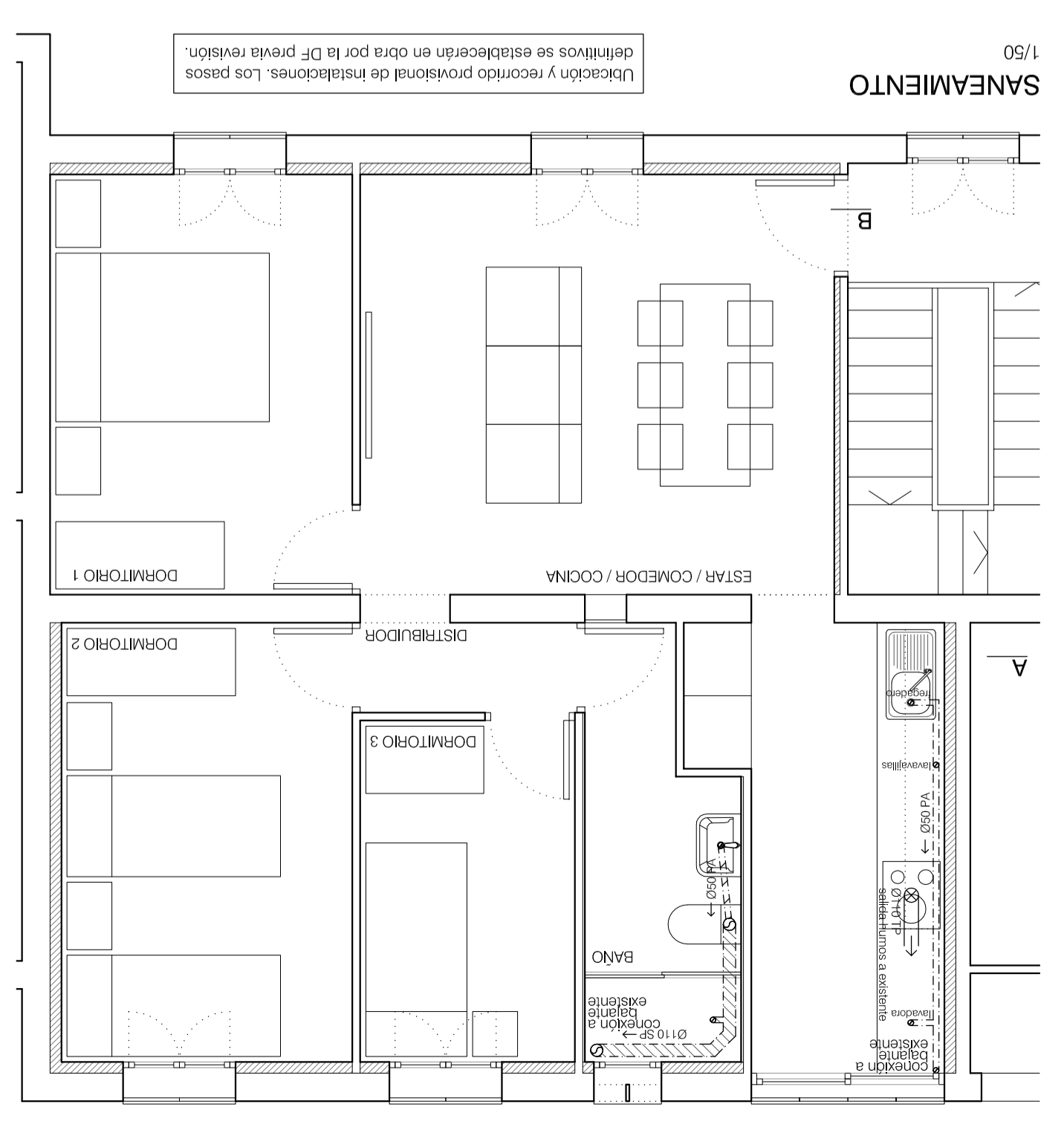
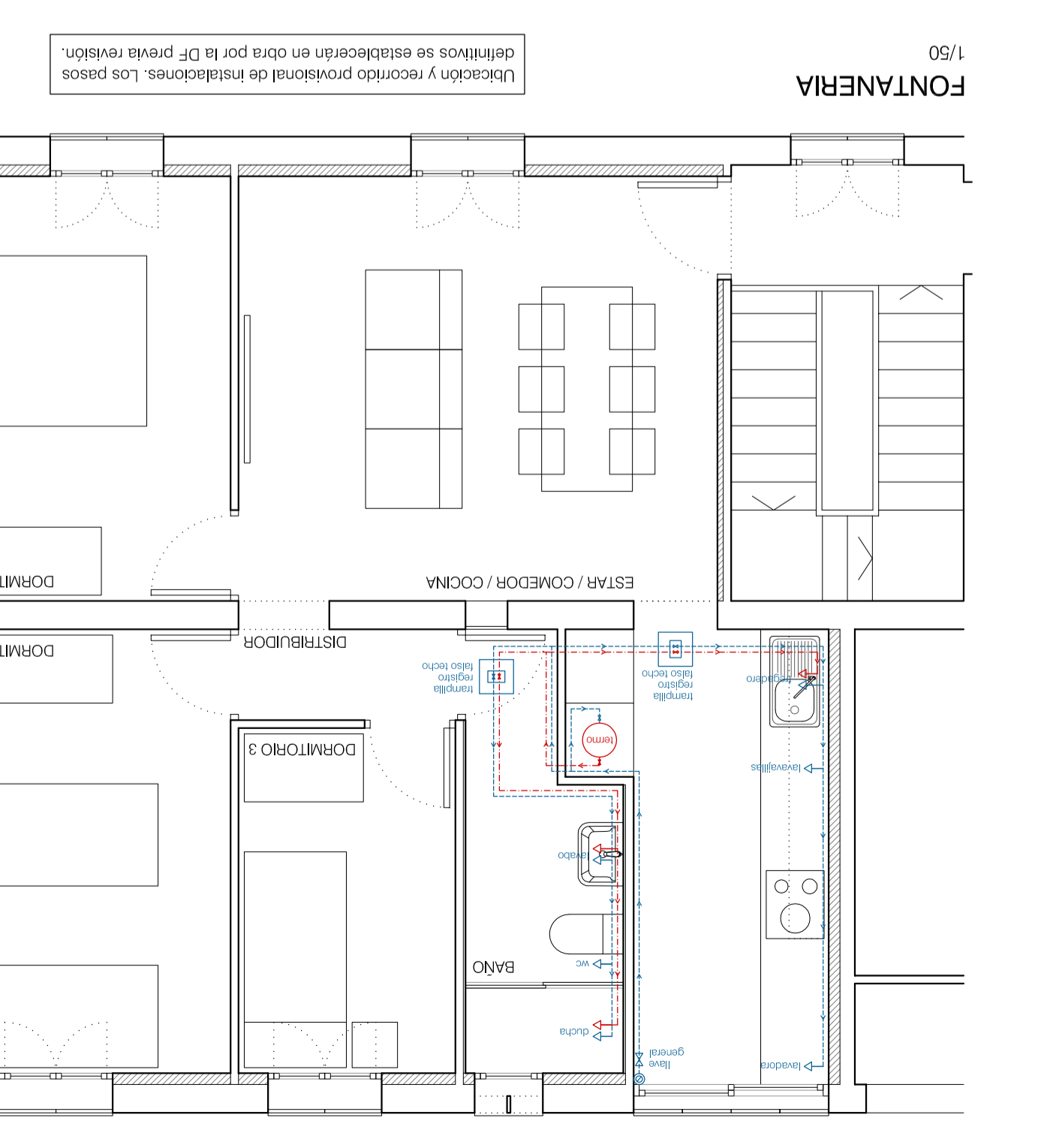
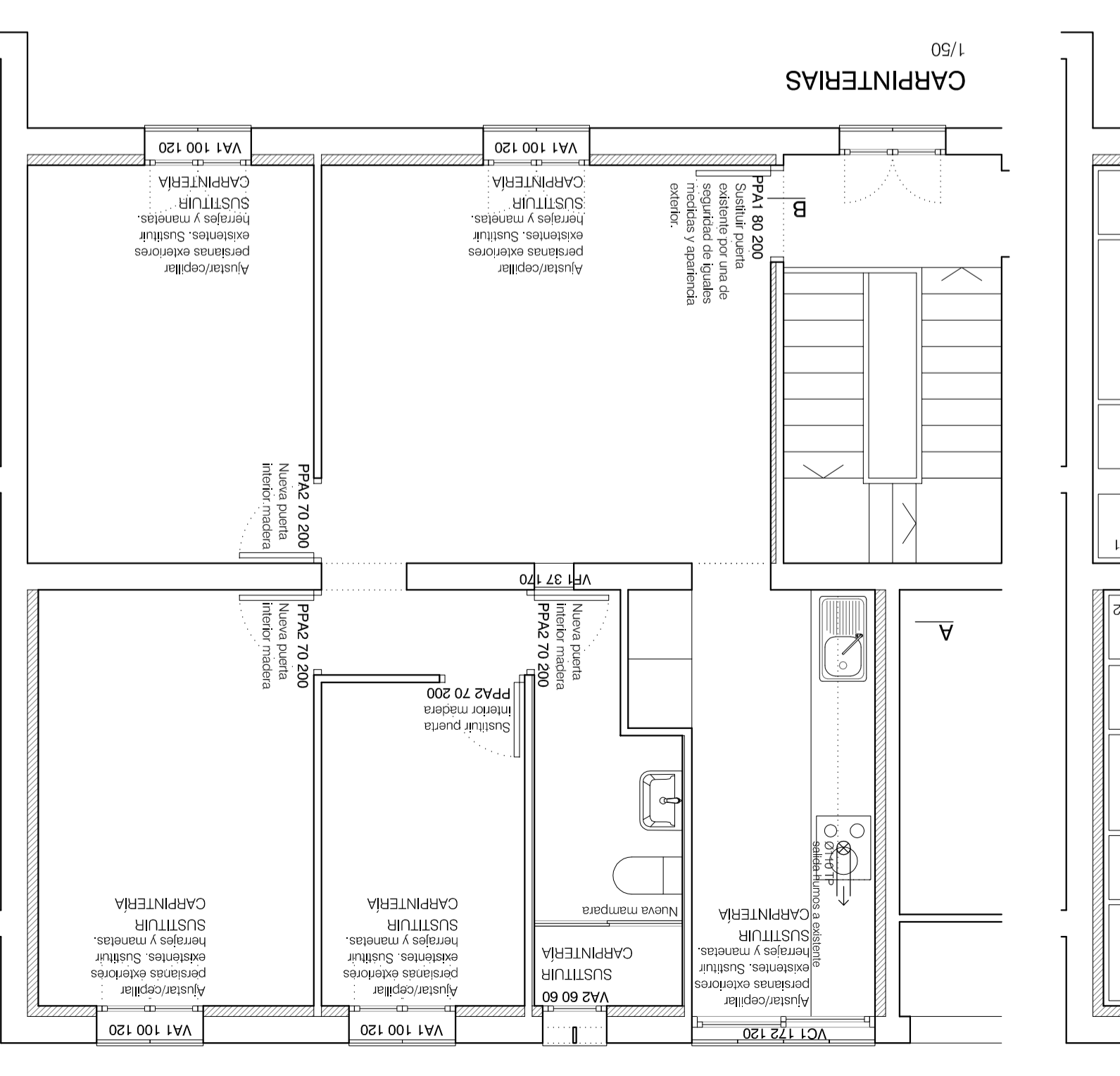
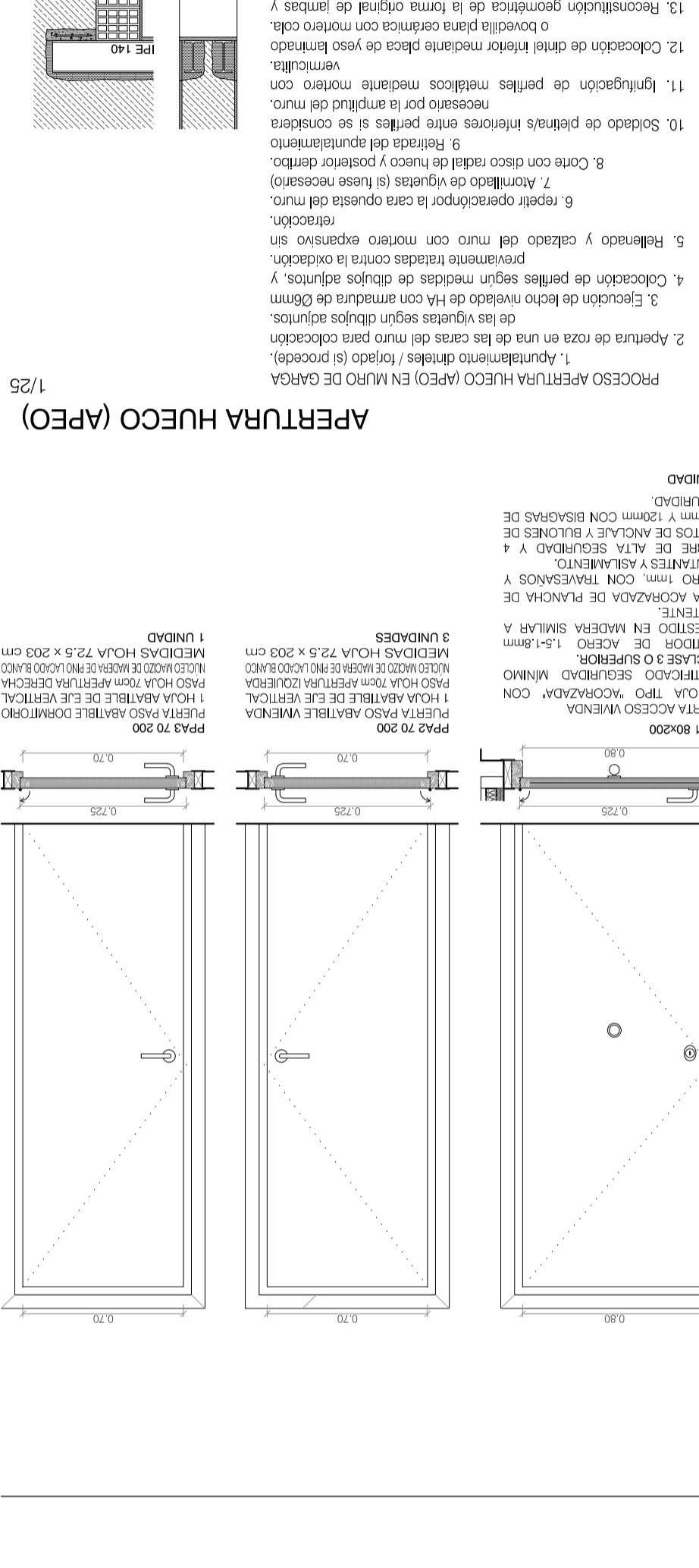
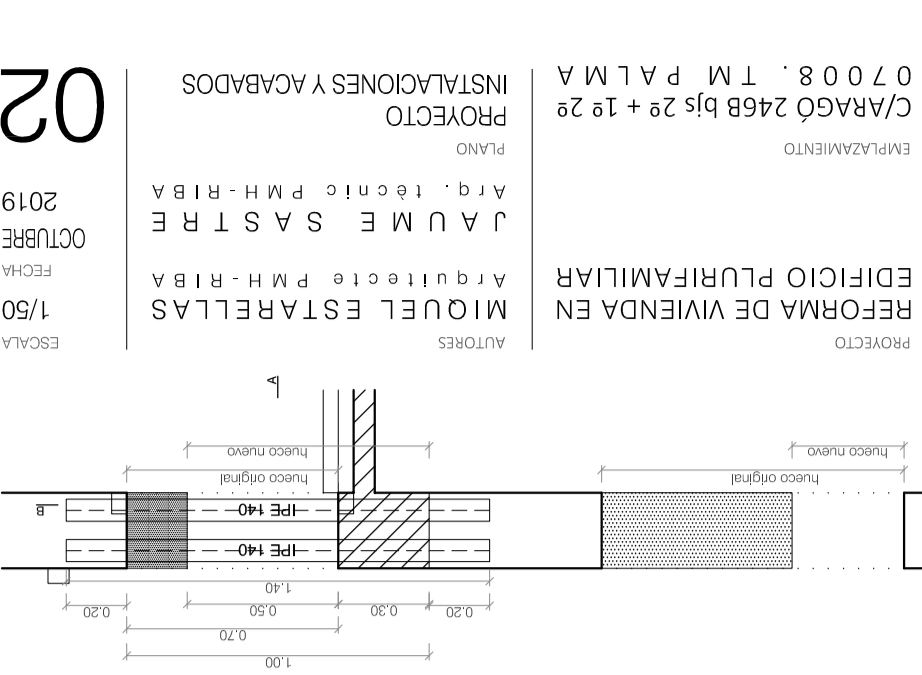
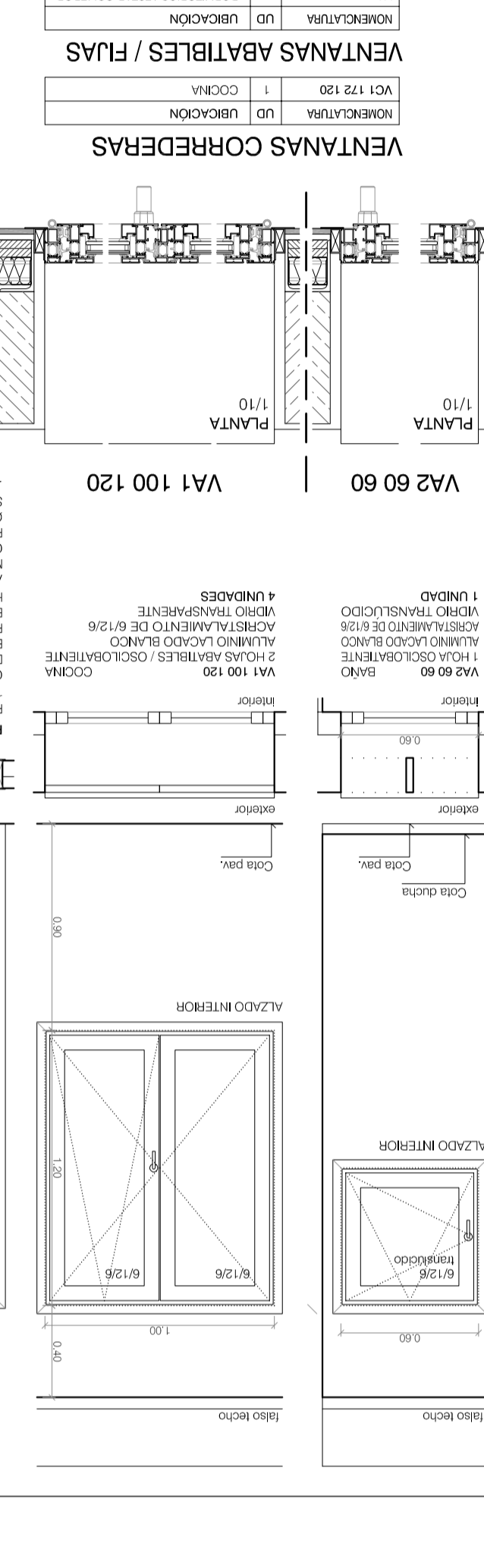
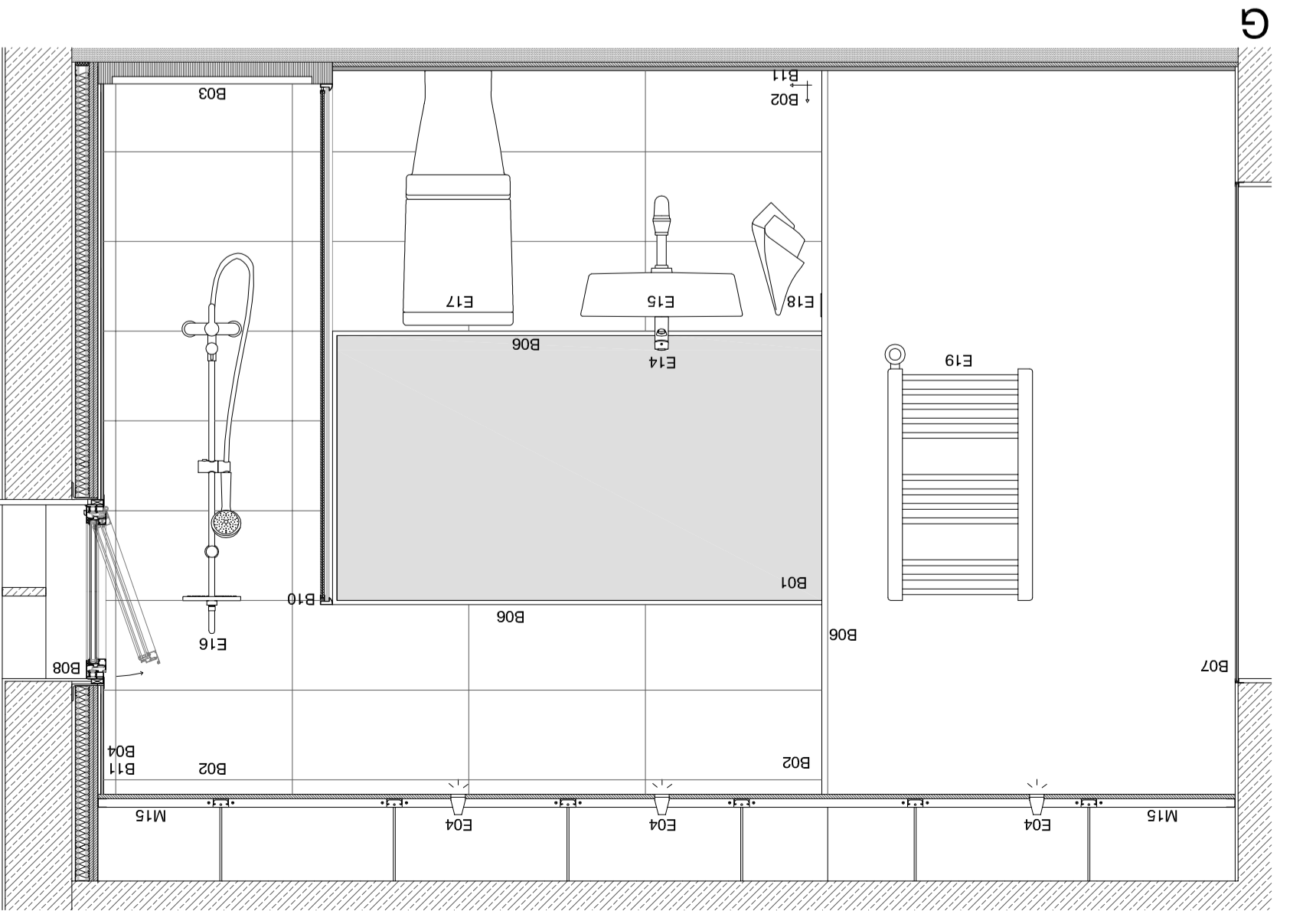
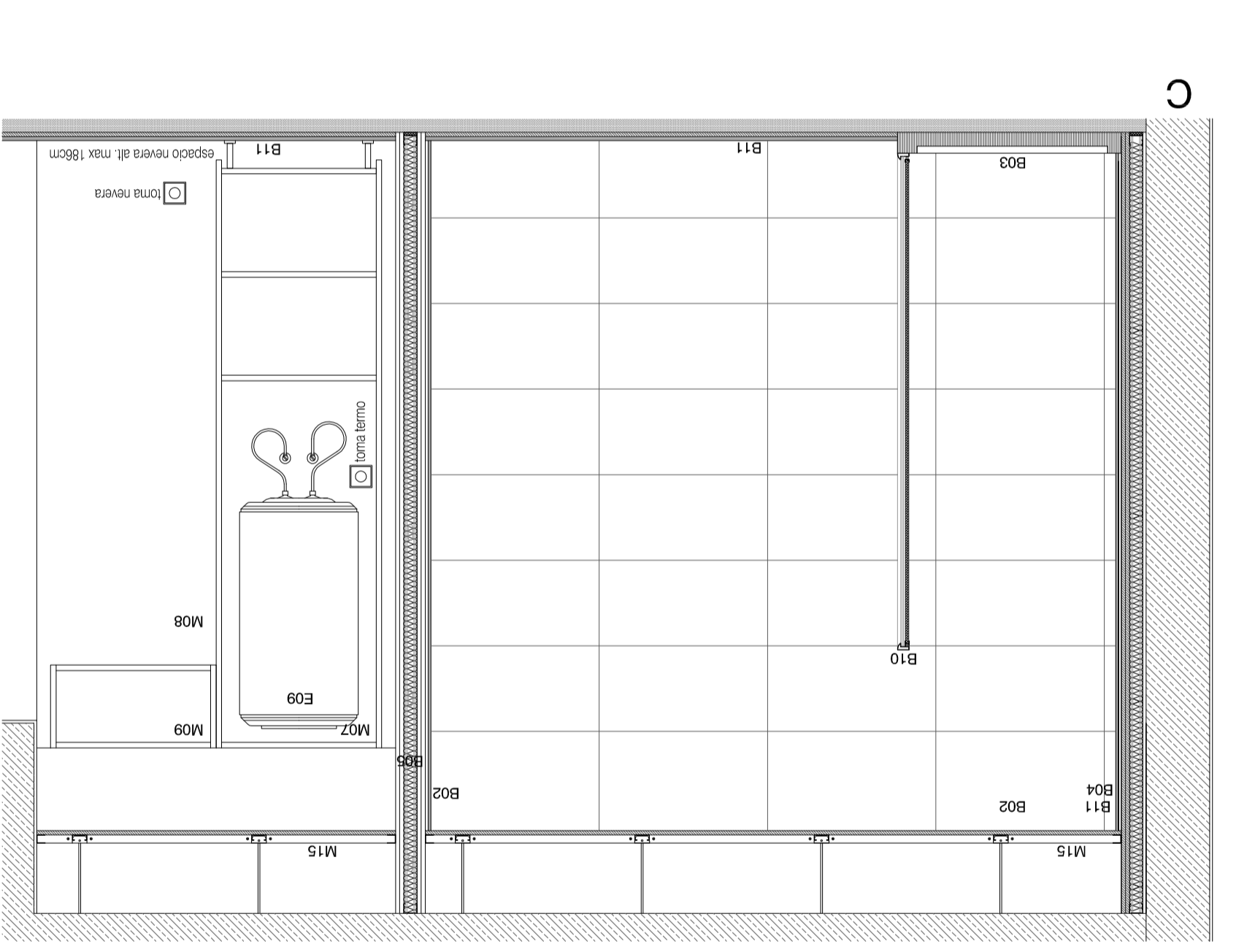
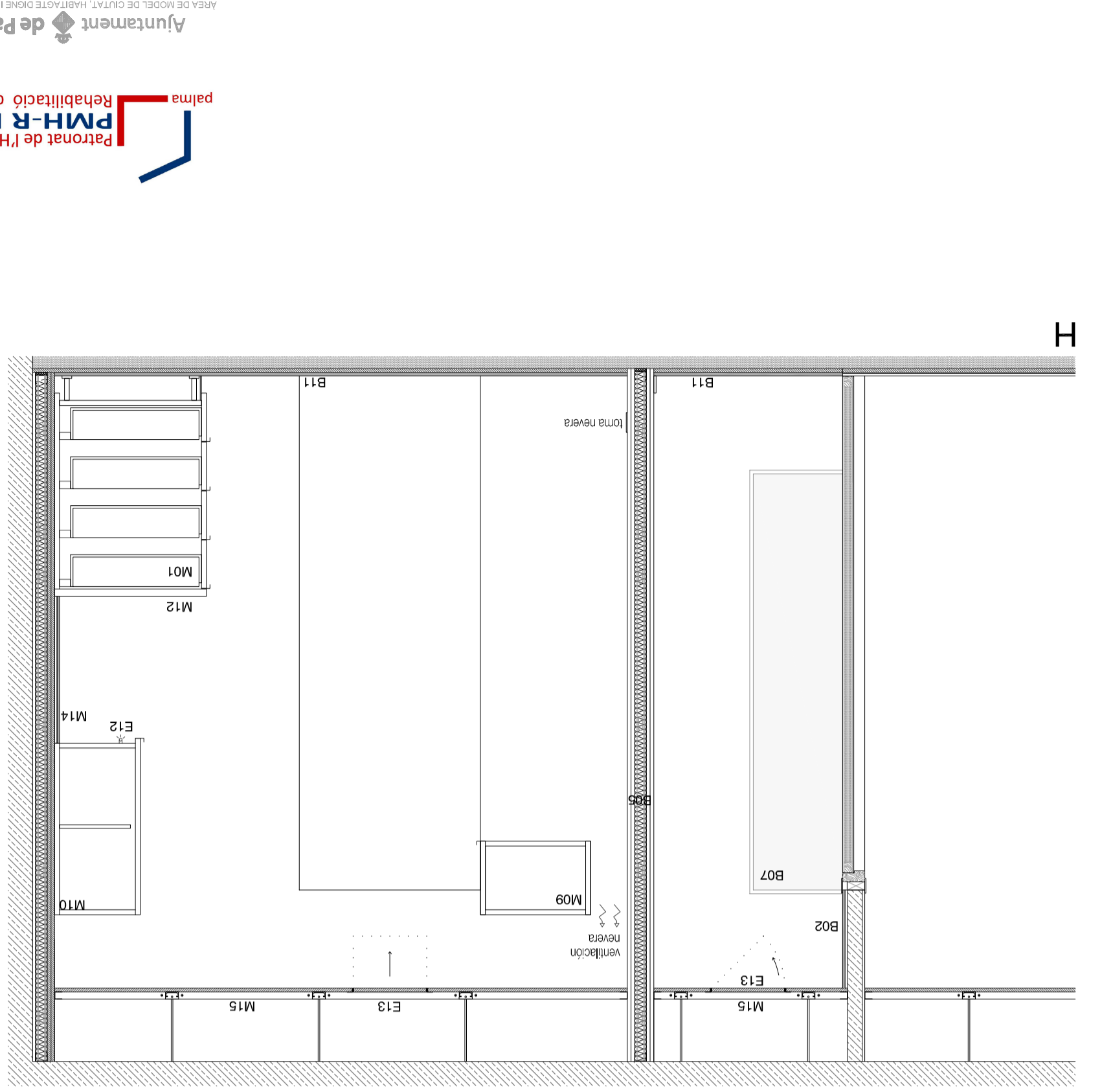
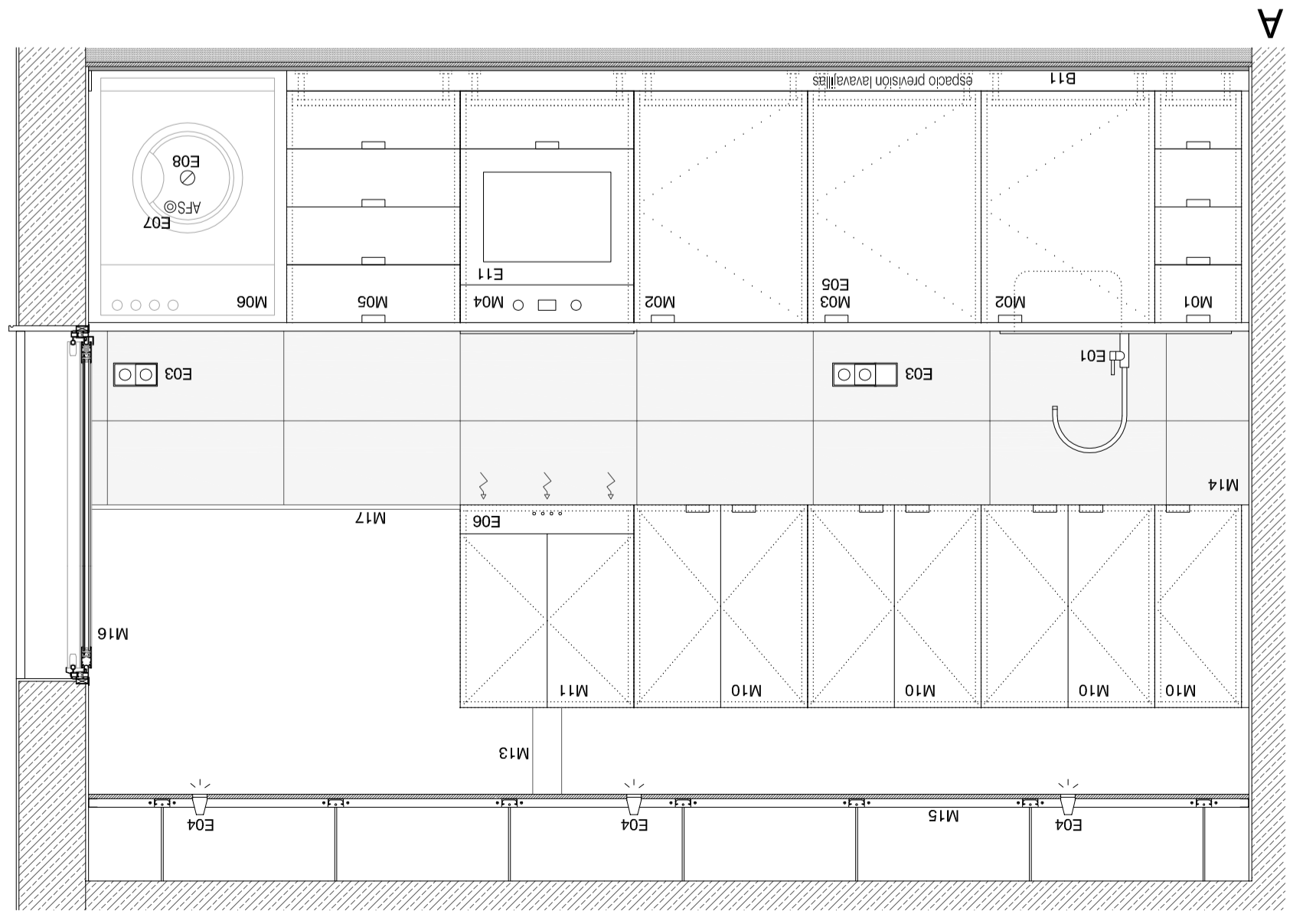
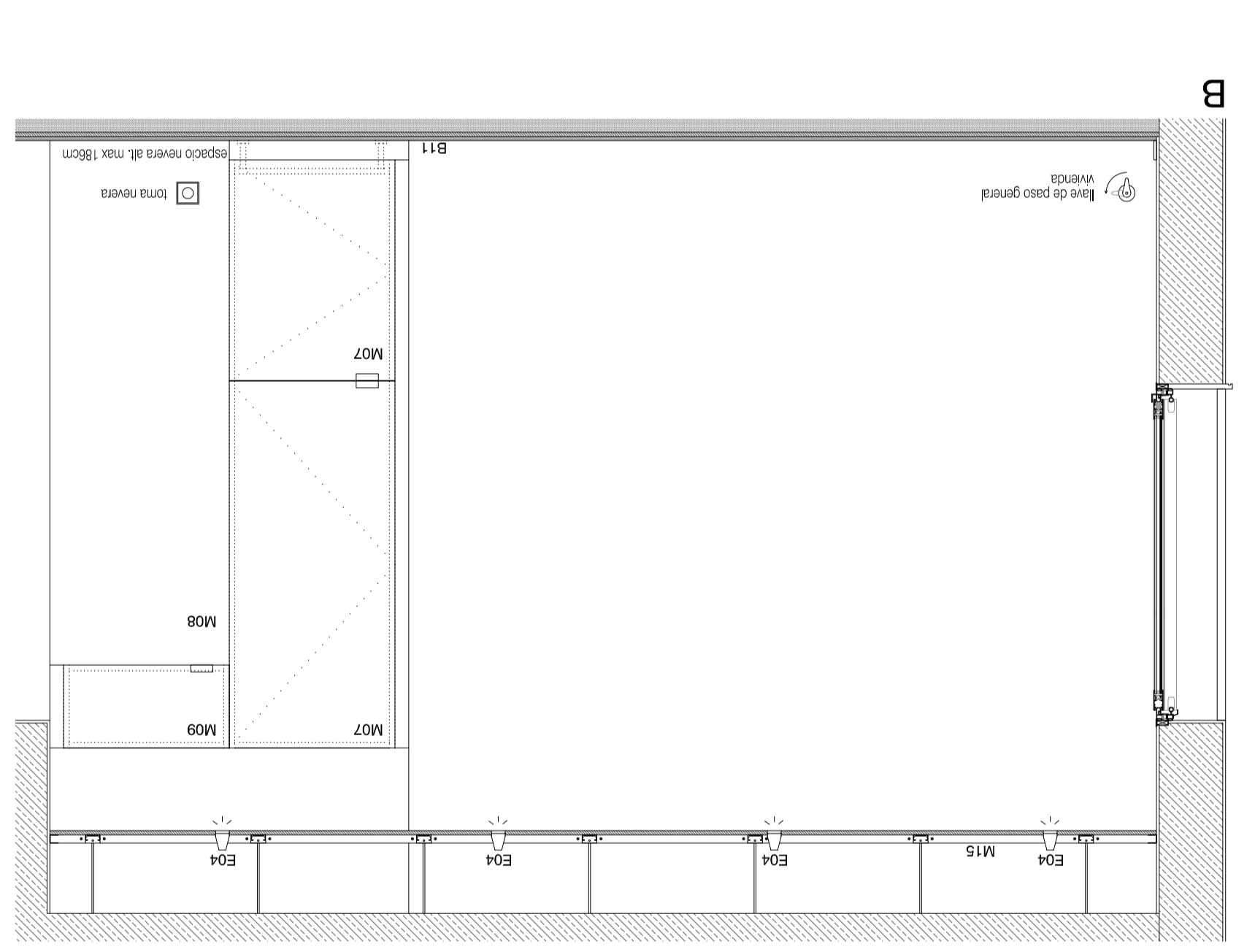
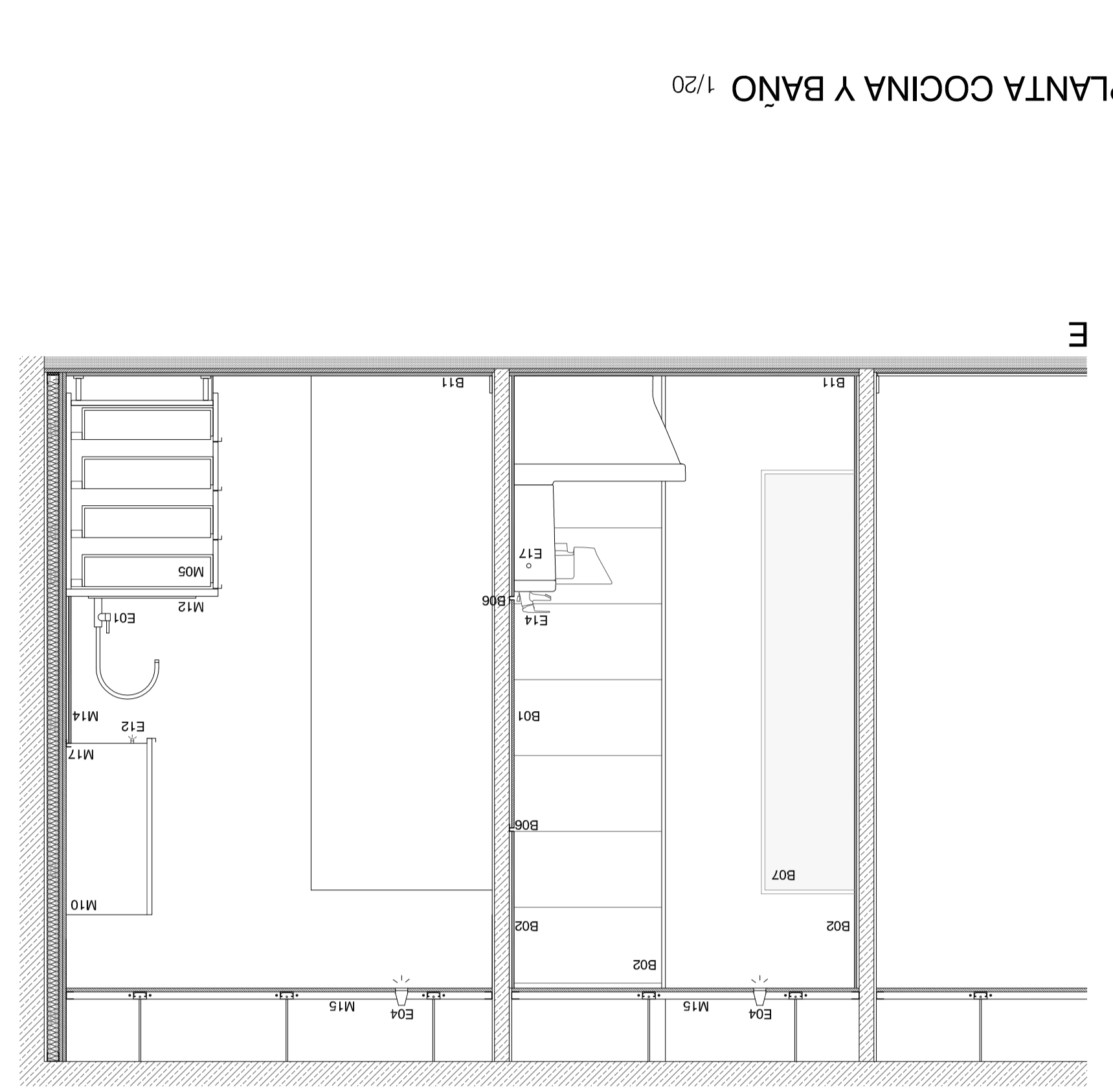
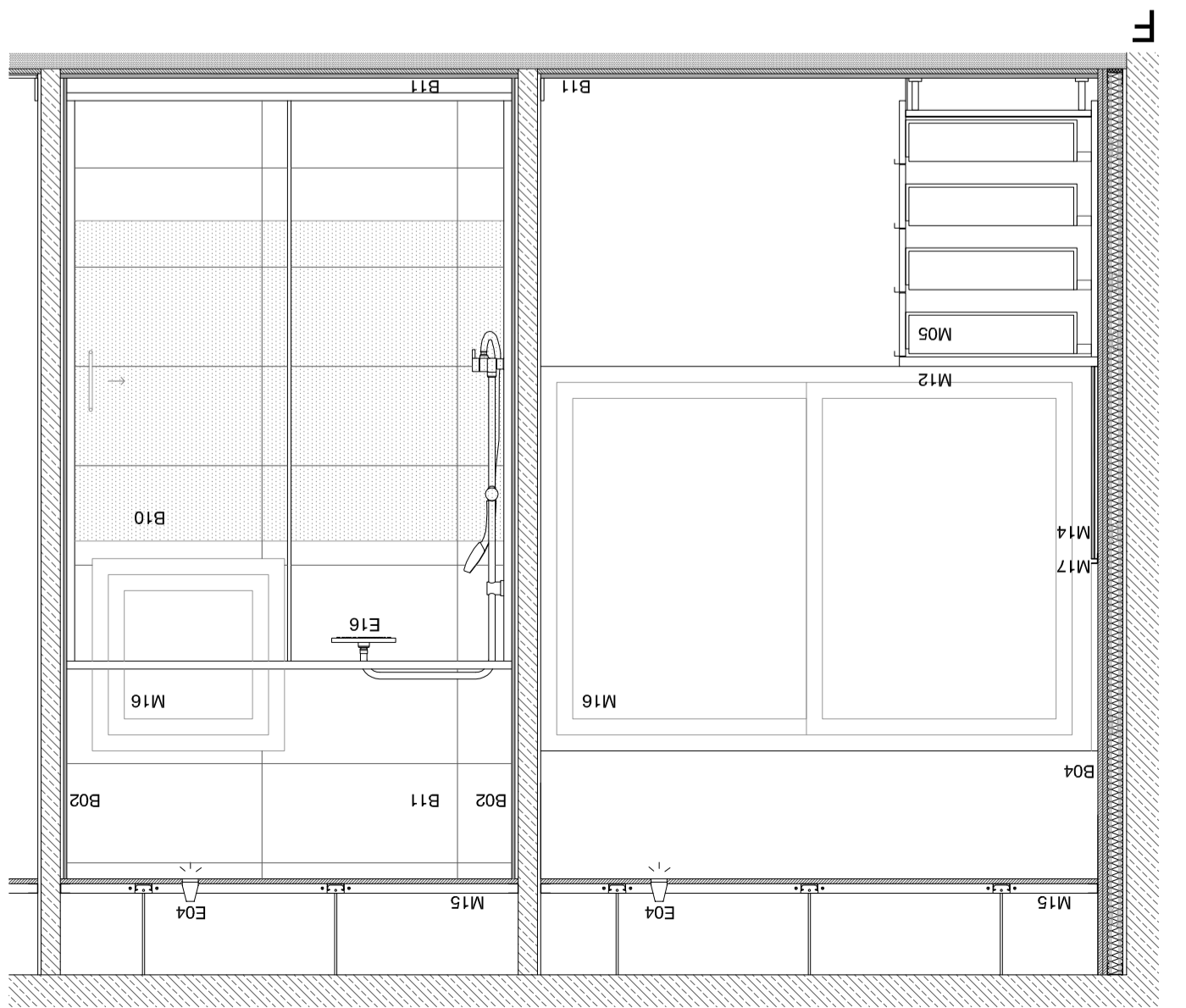
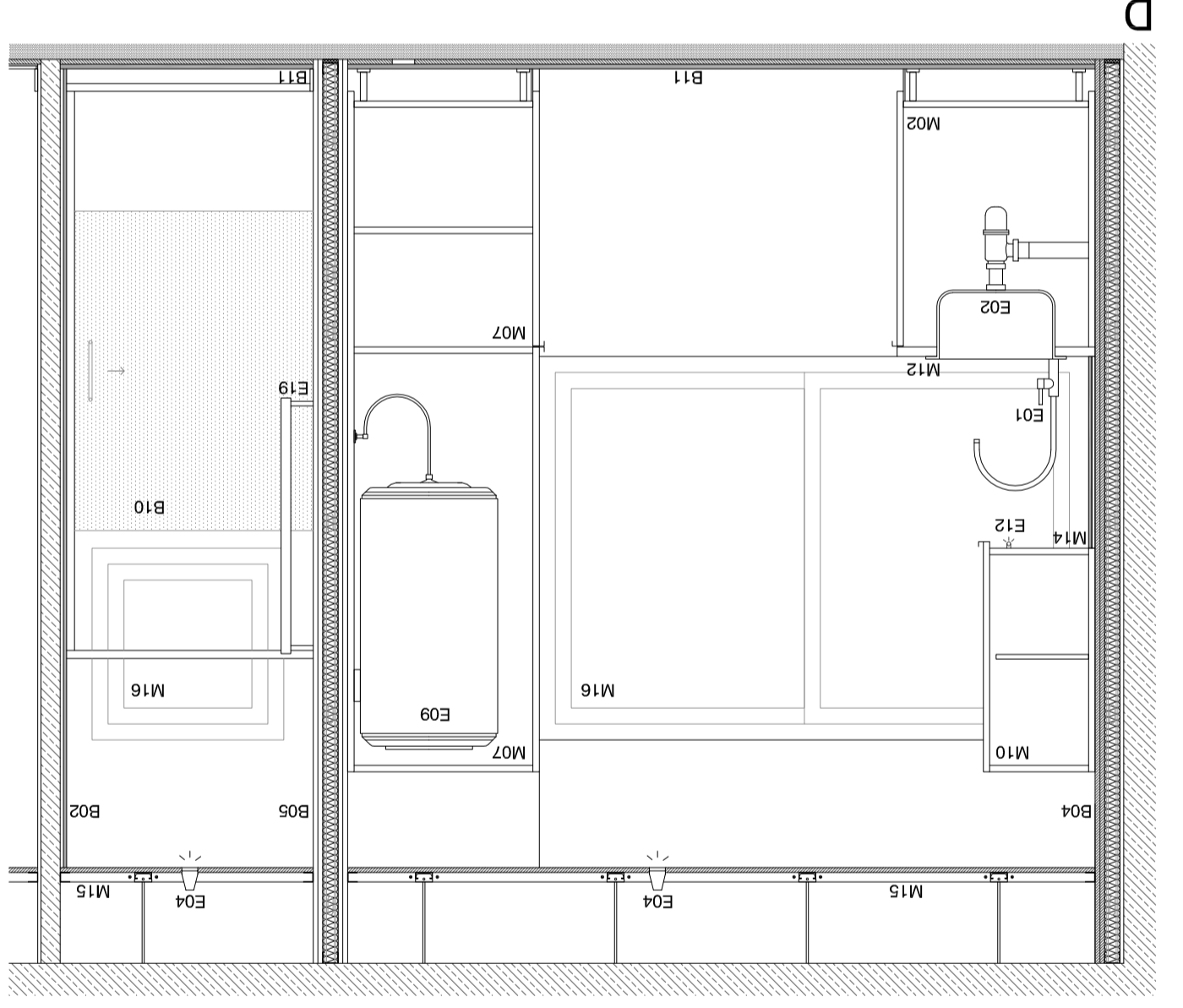
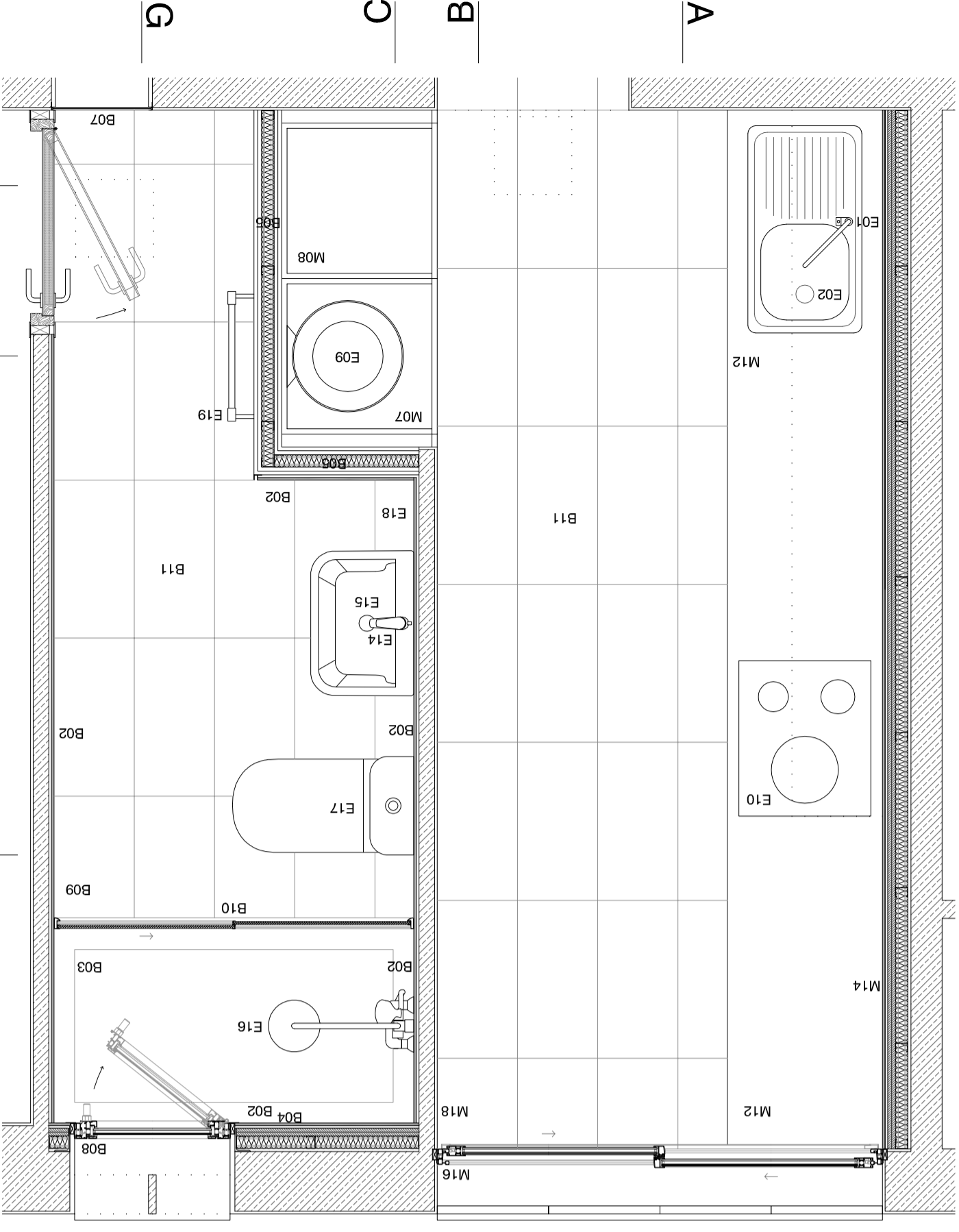


Table with columns: DESCRIPCIÓN, UNIDAD, CANTIDAD, VALOR UNITARIO, VALOR TOTAL. Lists items like 'PUERTAS DE PASO ABATIBLES' and 'VENTANAS ABATIBLES / FIJAS'.





COCINA Y BAÑO. EQUIPAMIENTO

- E01. Grifería de cocina monomando formada por grifo mezclador monomando de caño alto acabado inox como para freidora, elementos de conexión, anillos de almacenamiento flexibles de 3,8" de diámetro y 350mm de longitud, atornillador anticalcáreo, válvula antirretorno y dos llaves de paso.
- E02. Grifo Teka Atrix15 o uno de medidas y características equivalentes.
- E03. Fregadero de acero inoxidable para instalación en encimera, de 1 sano con escudor lateral y posición reversible. Medidas totales 80x40x4mm y cuneta de 370x40x40mm con sillón de botella inferior. Fregadero Teka Easy E501 15 1D o uno de medidas y características equivalentes.
- E04. Mecanismos eléctricos para empotrar blancos Jung L3990 blanco alpine o uno de medidas y características equivalentes.
- E05. Iluminación empotrada tipo downlight en falso techo fijos individuales LED con temperatura color 4000K blanco neutro potencia 13W y flujo 1000 lm. Philips Conforma Slim downlight o uno de medidas y características equivalentes.
- E06. Salidas caga con tapa Ø10mm para presión de cocción de lavavajillas.
- E07. Campana extractora de humos en mueble de acero inoxidable CATA TF 2003 DURALUM 900 INOX 90CM 396x414 o uno de medidas y características equivalentes.
- E08. Torno de AF'S para cocción de lavados.
- E09. Torno de AF'S para cocción de lavados.
- E10. Vitrina con mandos sobre encimera de 5 largos con mandos táctiles, indicador de calor residual de capacidad 80 litros, modelo Concept N4 80L de Thermor o uno de medidas y características equivalentes.
- E11. Hornos para empotrar en mueble CATA MD 6106 X horno cristal negro inox abatele o uno de medidas y características equivalentes.
- E12. Llave bajo mueble de cocina para iluminación localizada sobre encimera, tipo regleta lineal de 11W y características equivalentes.
- E13. Trampas de registro de falso techo de 30x30cm para inspección y acceso llaves de paso. Marco de aluminio reforzado con angulares especiales en su interior y exterior.
- E14. Grifo monomando para lavabo con cartucho cerámico de 33 mm tipo Foca Micos o uno de medidas y características equivalentes.
- E15. Lavabo de porcelana semimontado de encimera con sillón de botella inferior de acero inox visto. Y características equivalentes.
- E16. Conjunto de grifería para ducha tipo columna monomando para ducha. Incluye rodador de 200 mm, ducha de mano de 1100 mm de 1 función, flexible metálico de 1,5 m y soporte anclado.
- E17. Rodajo completo de lavaje bajo compuso por 22a con salida horizontal con juego de flexado, regulable en altura. Modelo Foca Victoria monomando o uno de medidas y características equivalentes.
- E18. Gancho colgador toallero individual de acero inoxidable.
- E19. Toallero en acero lacado blanco con llavido capacitador, termómetro electrónico digital y sistema de regulación proporcional (PID). Marca Foca modelo T5000 o uno de medidas y características equivalentes.

BAÑO. ACABADOS Y MATERIALES

- M01. Mueble bajo encimera con 4 cajones de 30cm de ancho, elevado sobre pedestales con zócalo de aluminio. Descripción completa en mediciones.
- M02. Mueble bajo encimera de 60cm de ancho con puerta abatible, para freidora o ahumador.
- M03. Mueble bajo encimera de 60cm de ancho con puerta abatible, con huecos para presión de redadas para cocción de lavavajillas, con toma eléctrica y de AF'S posterior, elevado sobre pedestales con zócalo.
- M04. Mueble bajo encimera de 60cm de ancho para ubicación horno con cajón inferior, elevado sobre zócalo.
- M05. Mueble bajo encimera con 4 cajones de 60cm de ancho, elevado sobre pedestales con zócalo.
- M06. Espacio reserva bajo encimera para ubicación de lavadora 60x60cm con toma traseva eléctrica.
- M07. Mueble tipo columna de 60cm de ancho con 2 puertas abatibles ahorradoras con encimera y baldas inferiores. Elevado sobre pedestales con zócalo. Espacio superior destinado a ubicación de termo eléctrico, con toma de AF'S y ACS y toma eléctrica reglamentaria.
- M08. Espacio reserva para colgar de altura 70cm, formado por cuatro módulos de 30+60+60cm de ancho con puertas abatibles de 30cm y baldas inferiores.
- M09. Mueble elevado para colgar de altura 70cm, con puerta abatible sobre hueco nueva.
- M10. Mueble elevado para colgar de altura 70cm, formado por cuatro módulos de 30+60+60cm de ancho con puertas abatibles de 30cm y baldas inferiores.
- M11. Mueble elevado para colgar de altura 70cm, y 60 cm de ancho, preparado para ubicación inferior de campana extractora integrada, con puertas abatibles y baldas inferiores.
- M12. Encimera sobre muebles de pared de tablero aglomerado hidrófugo con superficie revestida de forma color grife a determinar por DF, para interior formada de material neutro y canto frontal de 12mm con placa hidrófuga de 40x20x3 cm, con formación de hueco de freidora, copete.
- M13. embellecedor y remates.
- M14. parte vista y trapeado de aluminio 100 en falso techo.
- M15. Falsotecho Artim. Baldos Foca Calypso Blanco o uno de medidas y características equivalentes.
- M16. Campanera corrediza de 2 hojas fijas de aluminio con PFT y acristalamiento translúcido de 61/26. Especificaciones en detalles carpinterías y mediciones.
- M17. Guía de aluminio acabado brillante en "U" para remate de baldos enserado en paramento.
- M18. Salida de humos de cocina con salida prevista. Conducto aluminio en la embellecedor y remates.
- M19. sola hoja de estriado de 40x20x3 cm, con formación de hueco de freidora, copete.
- M20. forma color grife a determinar por DF, para interior formada de material neutro y canto frontal de 12mm con placa hidrófuga de 40x20x3 cm, con formación de hueco de freidora, copete.
- M21. Encimera sobre muebles de pared de tablero aglomerado hidrófugo con superficie revestida de forma color grife a determinar por DF, para interior formada de material neutro y canto frontal de 12mm con placa hidrófuga de 40x20x3 cm, con formación de hueco de freidora, copete.
- M22. Espejo interior de baldos cerámicos lisa presada en seco de gran formato para paramentos interiores, recado con motivo de cemento tipo C-1 o C-2. Medidas 810x510x4mm, color blanco mate con junta negra al. Max. 180cm.
- M23. Espejo interior de lana reciclada de 80x140cm con carenado perimetral protárgido con pintura color plata posterior, fijado con mallita al paramento, enserado con abateado y revoco, y con pintura color plata posterior.
- M24. Salida de humos de cocina con salida prevista. Conducto aluminio en la embellecedor y remates.
- M25. Salida de baldos cerámicos de grife porcelánico, acabado pulido, de 40x40 cm, recubiertas con Especificaciones en detalles carpinterías y mediciones.
- M26. Campanera corrediza en detalles carpinterías y mediciones.
- M27. Guía de aluminio acabado brillante en "U" para remate de baldos enserado en paramento.
- M28. Salido de baldos cerámicos de grife porcelánico, acabado pulido, de 40x40 cm, recubiertas con Especificaciones en detalles carpinterías y mediciones.
- M29. Cierres cerámicos de 2 hojas fijas de aluminio con PFT y acristalamiento translúcido de 61/26.
- M30. Cierres cerámicos de 2 hojas fijas de aluminio con PFT y acristalamiento translúcido de 61/26.
- M31. Cierres cerámicos de 2 hojas fijas de aluminio con PFT y acristalamiento translúcido de 61/26.
- M32. Cierres cerámicos de 2 hojas fijas de aluminio con PFT y acristalamiento translúcido de 61/26.
- M33. Cierres cerámicos de 2 hojas fijas de aluminio con PFT y acristalamiento translúcido de 61/26.
- M34. Cierres cerámicos de 2 hojas fijas de aluminio con PFT y acristalamiento translúcido de 61/26.
- M35. Cierres cerámicos de 2 hojas fijas de aluminio con PFT y acristalamiento translúcido de 61/26.
- M36. Cierres cerámicos de 2 hojas fijas de aluminio con PFT y acristalamiento translúcido de 61/26.
- M37. Cierres cerámicos de 2 hojas fijas de aluminio con PFT y acristalamiento translúcido de 61/26.
- M38. Cierres cerámicos de 2 hojas fijas de aluminio con PFT y acristalamiento translúcido de 61/26.
- M39. Cierres cerámicos de 2 hojas fijas de aluminio con PFT y acristalamiento translúcido de 61/26.
- M40. Cierres cerámicos de 2 hojas fijas de aluminio con PFT y acristalamiento translúcido de 61/26.
- M41. Cierres cerámicos de 2 hojas fijas de aluminio con PFT y acristalamiento translúcido de 61/26.
- M42. Cierres cerámicos de 2 hojas fijas de aluminio con PFT y acristalamiento translúcido de 61/26.
- M43. Cierres cerámicos de 2 hojas fijas de aluminio con PFT y acristalamiento translúcido de 61/26.
- M44. Cierres cerámicos de 2 hojas fijas de aluminio con PFT y acristalamiento translúcido de 61/26.
- M45. Cierres cerámicos de 2 hojas fijas de aluminio con PFT y acristalamiento translúcido de 61/26.
- M46. Cierres cerámicos de 2 hojas fijas de aluminio con PFT y acristalamiento translúcido de 61/26.
- M47. Cierres cerámicos de 2 hojas fijas de aluminio con PFT y acristalamiento translúcido de 61/26.
- M48. Cierres cerámicos de 2 hojas fijas de aluminio con PFT y acristalamiento translúcido de 61/26.
- M49. Cierres cerámicos de 2 hojas fijas de aluminio con PFT y acristalamiento translúcido de 61/26.
- M50. Cierres cerámicos de 2 hojas fijas de aluminio con PFT y acristalamiento translúcido de 61/26.
- M51. Cierres cerámicos de 2 hojas fijas de aluminio con PFT y acristalamiento translúcido de 61/26.
- M52. Cierres cerámicos de 2 hojas fijas de aluminio con PFT y acristalamiento translúcido de 61/26.
- M53. Cierres cerámicos de 2 hojas fijas de aluminio con PFT y acristalamiento translúcido de 61/26.
- M54. Cierres cerámicos de 2 hojas fijas de aluminio con PFT y acristalamiento translúcido de 61/26.
- M55. Cierres cerámicos de 2 hojas fijas de aluminio con PFT y acristalamiento translúcido de 61/26.
- M56. Cierres cerámicos de 2 hojas fijas de aluminio con PFT y acristalamiento translúcido de 61/26.
- M57. Cierres cerámicos de 2 hojas fijas de aluminio con PFT y acristalamiento translúcido de 61/26.
- M58. Cierres cerámicos de 2 hojas fijas de aluminio con PFT y acristalamiento translúcido de 61/26.
- M59. Cierres cerámicos de 2 hojas fijas de aluminio con PFT y acristalamiento translúcido de 61/26.
- M60. Cierres cerámicos de 2 hojas fijas de aluminio con PFT y acristalamiento translúcido de 61/26.
- M61. Cierres cerámicos de 2 hojas fijas de aluminio con PFT y acristalamiento translúcido de 61/26.
- M62. Cierres cerámicos de 2 hojas fijas de aluminio con PFT y acristalamiento translúcido de 61/26.
- M63. Cierres cerámicos de 2 hojas fijas de aluminio con PFT y acristalamiento translúcido de 61/26.
- M64. Cierres cerámicos de 2 hojas fijas de aluminio con PFT y acristalamiento translúcido de 61/26.
- M65. Cierres cerámicos de 2 hojas fijas de aluminio con PFT y acristalamiento translúcido de 61/26.
- M66. Cierres cerámicos de 2 hojas fijas de aluminio con PFT y acristalamiento translúcido de 61/26.
- M67. Cierres cerámicos de 2 hojas fijas de aluminio con PFT y acristalamiento translúcido de 61/26.
- M68. Cierres cerámicos de 2 hojas fijas de aluminio con PFT y acristalamiento translúcido de 61/26.
- M69. Cierres cerámicos de 2 hojas fijas de aluminio con PFT y acristalamiento translúcido de 61/26.
- M70. Cierres cerámicos de 2 hojas fijas de aluminio con PFT y acristalamiento translúcido de 61/26.
- M71. Cierres cerámicos de 2 hojas fijas de aluminio con PFT y acristalamiento translúcido de 61/26.
- M72. Cierres cerámicos de 2 hojas fijas de aluminio con PFT y acristalamiento translúcido de 61/26.
- M73. Cierres cerámicos de 2 hojas fijas de aluminio con PFT y acristalamiento translúcido de 61/26.
- M74. Cierres cerámicos de 2 hojas fijas de aluminio con PFT y acristalamiento translúcido de 61/26.
- M75. Cierres cerámicos de 2 hojas fijas de aluminio con PFT y acristalamiento translúcido de 61/26.
- M76. Cierres cerámicos de 2 hojas fijas de aluminio con PFT y acristalamiento translúcido de 61/26.
- M77. Cierres cerámicos de 2 hojas fijas de aluminio con PFT y acristalamiento translúcido de 61/26.
- M78. Cierres cerámicos de 2 hojas fijas de aluminio con PFT y acristalamiento translúcido de 61/26.
- M79. Cierres cerámicos de 2 hojas fijas de aluminio con PFT y acristalamiento translúcido de 61/26.
- M80. Cierres cerámicos de 2 hojas fijas de aluminio con PFT y acristalamiento translúcido de 61/26.
- M81. Cierres cerámicos de 2 hojas fijas de aluminio con PFT y acristalamiento translúcido de 61/26.
- M82. Cierres cerámicos de 2 hojas fijas de aluminio con PFT y acristalamiento translúcido de 61/26.
- M83. Cierres cerámicos de 2 hojas fijas de aluminio con PFT y acristalamiento translúcido de 61/26.
- M84. Cierres cerámicos de 2 hojas fijas de aluminio con PFT y acristalamiento translúcido de 61/26.
- M85. Cierres cerámicos de 2 hojas fijas de aluminio con PFT y acristalamiento translúcido de 61/26.
- M86. Cierres cerámicos de 2 hojas fijas de aluminio con PFT y acristalamiento translúcido de 61/26.
- M87. Cierres cerámicos de 2 hojas fijas de aluminio con PFT y acristalamiento translúcido de 61/26.
- M88. Cierres cerámicos de 2 hojas fijas de aluminio con PFT y acristalamiento translúcido de 61/26.
- M89. Cierres cerámicos de 2 hojas fijas de aluminio con PFT y acristalamiento translúcido de 61/26.
- M90. Cierres cerámicos de 2 hojas fijas de aluminio con PFT y acristalamiento translúcido de 61/26.
- M91. Cierres cerámicos de 2 hojas fijas de aluminio con PFT y acristalamiento translúcido de 61/26.
- M92. Cierres cerámicos de 2 hojas fijas de aluminio con PFT y acristalamiento translúcido de 61/26.
- M93. Cierres cerámicos de 2 hojas fijas de aluminio con PFT y acristalamiento translúcido de 61/26.
- M94. Cierres cerámicos de 2 hojas fijas de aluminio con PFT y acristalamiento translúcido de 61/26.
- M95. Cierres cerámicos de 2 hojas fijas de aluminio con PFT y acristalamiento translúcido de 61/26.
- M96. Cierres cerámicos de 2 hojas fijas de aluminio con PFT y acristalamiento translúcido de 61/26.
- M97. Cierres cerámicos de 2 hojas fijas de aluminio con PFT y acristalamiento translúcido de 61/26.
- M98. Cierres cerámicos de 2 hojas fijas de aluminio con PFT y acristalamiento translúcido de 61/26.
- M99. Cierres cerámicos de 2 hojas fijas de aluminio con PFT y acristalamiento translúcido de 61/26.
- M100. Cierres cerámicos de 2 hojas fijas de aluminio con PFT y acristalamiento translúcido de 61/26.

COCINA, MOBILIARIO Y MATERIALES

- M01. Mueble de cocina para cocinar contra la pared en suelo o colgado; realizados mediante táctiles con acabado de partículas de Termn, elevados sobre pedestales de plástico con zócalo de aluminio.
- M02. Cierres cerámicos de 2 hojas fijas de aluminio con PFT y acristalamiento translúcido de 61/26.
- M03. Cierres cerámicos de 2 hojas fijas de aluminio con PFT y acristalamiento translúcido de 61/26.
- M04. Cierres cerámicos de 2 hojas fijas de aluminio con PFT y acristalamiento translúcido de 61/26.
- M05. Cierres cerámicos de 2 hojas fijas de aluminio con PFT y acristalamiento translúcido de 61/26.
- M06. Cierres cerámicos de 2 hojas fijas de aluminio con PFT y acristalamiento translúcido de 61/26.
- M07. Cierres cerámicos de 2 hojas fijas de aluminio con PFT y acristalamiento translúcido de 61/26.
- M08. Cierres cerámicos de 2 hojas fijas de aluminio con PFT y acristalamiento translúcido de 61/26.
- M09. Cierres cerámicos de 2 hojas fijas de aluminio con PFT y acristalamiento translúcido de 61/26.
- M10. Cierres cerámicos de 2 hojas fijas de aluminio con PFT y acristalamiento translúcido de 61/26.
- M11. Cierres cerámicos de 2 hojas fijas de aluminio con PFT y acristalamiento translúcido de 61/26.
- M12. Cierres cerámicos de 2 hojas fijas de aluminio con PFT y acristalamiento translúcido de 61/26.
- M13. Cierres cerámicos de 2 hojas fijas de aluminio con PFT y acristalamiento translúcido de 61/26.
- M14. Cierres cerámicos de 2 hojas fijas de aluminio con PFT y acristalamiento translúcido de 61/26.
- M15. Cierres cerámicos de 2 hojas fijas de aluminio con PFT y acristalamiento translúcido de 61/26.
- M16. Cierres cerámicos de 2 hojas fijas de aluminio con PFT y acristalamiento translúcido de 61/26.
- M17. Cierres cerámicos de 2 hojas fijas de aluminio con PFT y acristalamiento translúcido de 61/26.
- M18. Cierres cerámicos de 2 hojas fijas de aluminio con PFT y acristalamiento translúcido de 61/26.
- M19. Cierres cerámicos de 2 hojas fijas de aluminio con PFT y acristalamiento translúcido de 61/26.
- M20. Cierres cerámicos de 2 hojas fijas de aluminio con PFT y acristalamiento translúcido de 61/26.
- M21. Cierres cerámicos de 2 hojas fijas de aluminio con PFT y acristalamiento translúcido de 61/26.
- M22. Cierres cerámicos de 2 hojas fijas de aluminio con PFT y acristalamiento translúcido de 61/26.
- M23. Cierres cerámicos de 2 hojas fijas de aluminio con PFT y acristalamiento translúcido de 61/26.
- M24. Cierres cerámicos de 2 hojas fijas de aluminio con PFT y acristalamiento translúcido de 61/26.
- M25. Cierres cerámicos de 2 hojas fijas de aluminio con PFT y acristalamiento translúcido de 61/26.
- M26. Cierres cerámicos de 2 hojas fijas de aluminio con PFT y acristalamiento translúcido de 61/26.
- M27. Cierres cerámicos de 2 hojas fijas de aluminio con PFT y acristalamiento translúcido de 61/26.
- M28. Cierres cerámicos de 2 hojas fijas de aluminio con PFT y acristalamiento translúcido de 61/26.
- M29. Cierres cerámicos de 2 hojas fijas de aluminio con PFT y acristalamiento translúcido de 61/26.
- M30. Cierres cerámicos de 2 hojas fijas de aluminio con PFT y acristalamiento translúcido de 61/26.
- M31. Cierres cerámicos de 2 hojas fijas de aluminio con PFT y acristalamiento translúcido de 61/26.
- M32. Cierres cerámicos de 2 hojas fijas de aluminio con PFT y acristalamiento translúcido de 61/26.
- M33. Cierres cerámicos de 2 hojas fijas de aluminio con PFT y acristalamiento translúcido de 61/26.
- M34. Cierres cerámicos de 2 hojas fijas de aluminio con PFT y acristalamiento translúcido de 61/26.
- M35. Cierres cerámicos de 2 hojas fijas de aluminio con PFT y acristalamiento translúcido de 61/26.
- M36. Cierres cerámicos de 2 hojas fijas de aluminio con PFT y acristalamiento translúcido de 61/26.
- M37. Cierres cerámicos de 2 hojas fijas de aluminio con PFT y acristalamiento translúcido de 61/26.
- M38. Cierres cerámicos de 2 hojas fijas de aluminio con PFT y acristalamiento translúcido de 61/26.
- M39. Cierres cerámicos de 2 hojas fijas de aluminio con PFT y acristalamiento translúcido de 61/26.
- M40. Cierres cerámicos de 2 hojas fijas de aluminio con PFT y acristalamiento translúcido de 61/26.
- M41. Cierres cerámicos de 2 hojas fijas de aluminio con PFT y acristalamiento translúcido de 61/26.
- M42. Cierres cerámicos de 2 hojas fijas de aluminio con PFT y acristalamiento translúcido de 61/26.
- M43. Cierres cerámicos de 2 hojas fijas de aluminio con PFT y acristalamiento translúcido de 61/26.
- M44. Cierres cerámicos de 2 hojas fijas de aluminio con PFT y acristalamiento translúcido de 61/26.
- M45. Cierres cerámicos de 2 hojas fijas de aluminio con PFT y acristalamiento translúcido de 61/26.
- M46. Cierres cerámicos de 2 hojas fijas de aluminio con PFT y acristalamiento translúcido de 61/26.
- M47. Cierres cerámicos de 2 hojas fijas de aluminio con PFT y acristalamiento translúcido de 61/26.
- M48. Cierres cerámicos de 2 hojas fijas de aluminio con PFT y acristalamiento translúcido de 61/26.
- M49. Cierres cerámicos de 2 hojas fijas de aluminio con PFT y acristalamiento translúcido de 61/26.
- M50. Cierres cerámicos de 2 hojas fijas de aluminio con PFT y acristalamiento translúcido de 61/26.
- M51. Cierres cerámicos de 2 hojas fijas de aluminio con PFT y acristalamiento translúcido de 61/26.
- M52. Cierres cerámicos de 2 hojas fijas de aluminio con PFT y acristalamiento translúcido de 61/26.
- M53. Cierres cerámicos de 2 hojas fijas de aluminio con PFT y acristalamiento translúcido de 61/26.
- M54. Cierres cerámicos de 2 hojas fijas de aluminio con PFT y acristalamiento translúcido de 61/26.
- M55. Cierres cerámicos de 2 hojas fijas de aluminio con PFT y acristalamiento translúcido de 61/26.
- M56. Cierres cerámicos de 2 hojas fijas de aluminio con PFT y acristalamiento translúcido de 61/26.
- M57. Cierres cerámicos de 2 hojas fijas de aluminio con PFT y acristalamiento translúcido de 61/26.
- M58. Cierres cerámicos de 2 hojas fijas de aluminio con PFT y acristalamiento translúcido de 61/26.
- M59. Cierres cerámicos de 2 hojas fijas de aluminio con PFT y acristalamiento translúcido de 61/26.
- M60. Cierres cerámicos de 2 hojas fijas de aluminio con PFT y acristalamiento translúcido de 61/26.
- M61. Cierres cerámicos de 2 hojas fijas de aluminio con PFT y acristalamiento translúcido de 61/26.
- M62. Cierres cerámicos de 2 hojas fijas de aluminio con PFT y acristalamiento translúcido de 61/26.
- M63. Cierres cerámicos de 2 hojas fijas de aluminio con PFT y acristalamiento translúcido de 61/26.
- M64. Cierres cerámicos de 2 hojas fijas de aluminio con PFT y acristalamiento translúcido de 61/26.
- M65. Cierres cerámicos de 2 hojas fijas de aluminio con PFT y acristalamiento translúcido de 61/26.
- M66. Cierres cerámicos de 2 hojas fijas de aluminio con PFT y acristalamiento translúcido de 61/26.
- M67. Cierres cerámicos de 2 hojas fijas de aluminio con PFT y acristalamiento translúcido de 61/26.
- M68. Cierres cerámicos de 2 hojas fijas de aluminio con PFT y acristalamiento translúcido de 61/26.
- M69. Cierres cerámicos de 2 hojas fijas de aluminio con PFT y acristalamiento translúcido de 61/26.
- M70. Cierres cerámicos de 2 hojas fijas de aluminio con PFT y acristalamiento translúcido de 61/26.
- M71. Cierres cerámicos de 2 hojas fijas de aluminio con PFT y acristalamiento translúcido de 61/26.
- M72. Cierres cerámicos de 2 hojas fijas de aluminio con PFT y acristalamiento translúcido de 61/26.
- M73. Cierres cerámicos de 2 hojas fijas de aluminio con PFT y acristalamiento translúcido de 61/26.
- M74. Cierres cerámicos de 2 hojas fijas de aluminio con PFT y acristalamiento translúcido de 61/26.
- M75. Cierres cerámicos de 2 hojas fijas de aluminio con PFT y acristalamiento translúcido de 61/26.
- M76. Cierres cerámicos de 2 hojas fijas de aluminio con PFT y acristalamiento translúcido de 61/26.
- M77. Cierres cerámicos de 2 hojas fijas de aluminio con PFT y acristalamiento translúcido de 61/26.
- M78. Cierres cerámicos de 2 hojas fijas de aluminio con PFT y acristalamiento translúcido de 61/26.
- M79. Cierres cerámicos de 2 hojas fijas de aluminio con PFT y acristalamiento translúcido de 61/26.
- M80. Cierres cerámicos de 2 hojas fijas de aluminio con PFT y acristalamiento translúcido de 61/26.
- M81. Cierres cerámicos de 2 hojas fijas de aluminio con PFT y acristalamiento translúcido de 61/26.
- M82. Cierres cerámicos de 2 hojas fijas de aluminio con PFT y acristalamiento translúcido de 61/26.
- M83. Cierres cerámicos de 2 hojas fijas de aluminio con PFT y acristalamiento translúcido de 61/26.
- M84. Cierres cerámicos de 2 hojas fijas de aluminio con PFT y acristalamiento translúcido de 61/26.
- M85. Cierres cerámicos de 2 hojas fijas de aluminio con PFT y acristalamiento translúcido de 61/26.
- M86. Cierres cerámicos de 2 hojas fijas de aluminio con PFT y acristalamiento translúcido de 61/26.
- M87. Cierres cerámicos de 2 hojas fijas de aluminio con PFT y acristalamiento translúcido de 61/26.
- M88. Cierres cerámicos de 2 hojas fijas de aluminio con PFT y acristalamiento translúcido de 61/26.
- M89. Cierres cerámicos de 2 hojas fijas de aluminio con PFT y acristalamiento translúcido de 61/26.
- M90. Cierres cerámicos de 2 hojas fijas de aluminio con PFT y acristalamiento translúcido de 61/26.
- M91. Cierres cerámicos de 2 hojas fijas de aluminio con PFT y acristalamiento translúcido de 61/26.
- M92. Cierres cerámicos de 2 hojas fijas de aluminio con PFT y acristalamiento translúcido de 61/26.
- M93. Cierres cerámicos de 2 hojas fijas de aluminio con PFT y acristalamiento translúcido de 61/26.
- M94. Cierres cerámicos de 2 hojas fijas de aluminio con PFT y acristalamiento translúcido de 61/26.
- M95. Cierres cerámicos de 2 hojas fijas de aluminio con PFT y acristalamiento translúcido de 61/26.
- M96. Cierres cerámicos de 2 hojas fijas de aluminio con PFT y acristalamiento translúcido de 61/26.
- M97. Cierres cerámicos de 2 hojas fijas de aluminio con PFT y acristalamiento translúcido de 61/26.
- M98. Cierres cerámicos de 2 hojas fijas de aluminio con PFT y acristalamiento translúcido de 61/26.
- M99. Cierres cerámicos de 2 hojas fijas de aluminio con PFT y acristalamiento translúcido de 61/26.
- M100. Cierres cerámicos de 2 hojas fijas de aluminio con PFT y acristalamiento translúcido de 61/26.