

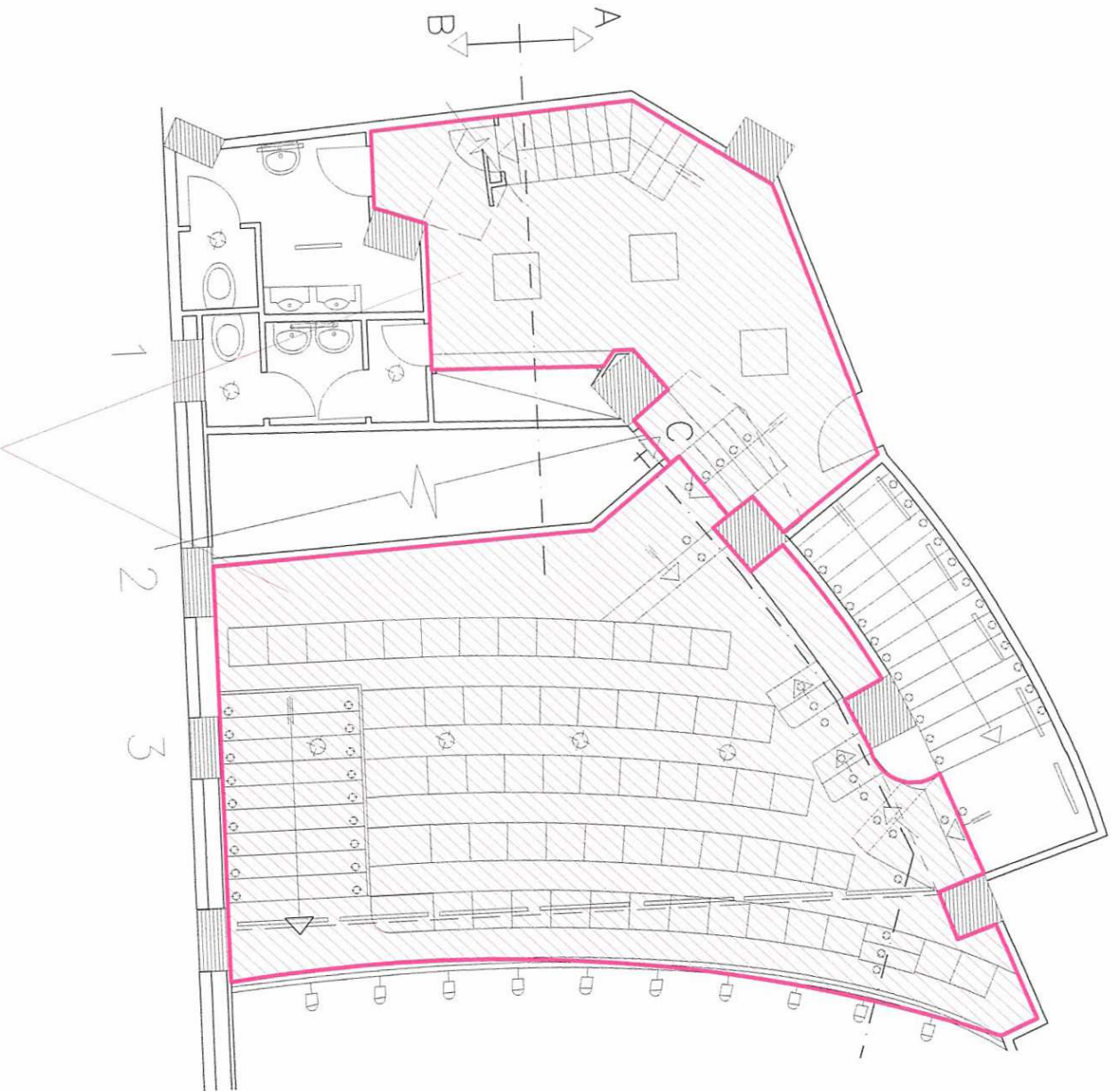








ZONES D'INTERVENCIÓ



RESUM PRESSUPOST

1	RETIRADA PAVIMENT EXISTENT		- €
2	COL·LOCACIÓ NOU PAVIMENT		- €
3	TRANSPORT DE RESIDUS		--,- €
	Suma		- €
	Despeses Generals	13,00%	- €
	Benefici Industrial	6,00%	- €
	Suma		- €
	IVA	21,00%	- €
TOTAL OBRA			- €
	SEGURETAT I SALUT		--,- €
	Despeses Generals	13,00%	--,- €
	Benefici Industrial	6,00%	--,- €
	Suma		--,- €
	IVA	21,00%	--,- €
TOTAL SEGURETAT I SALUT			--,- €
	GESTIÓ DE RESIDUS**		--,- €
	IVA	10,00%	--,- €
TOTAL GESTIÓ DE RESIDUS			--,- €
TOTAL PRESSUPOST			- €

NOTA:

* En aquest capítol, només s'han de pressupostar la càrrega de runa i el viatges a l'abocador

** Aquí, facturar la taxa de l'abocador.

2	m ²	Subministrament i col·locació de moqueta, similar a l'existent a planta baixa del teatre. Característiques: classificació EFL de reacció al foc segons la taula 4.1 de reacció al foc dels elements constructius, decoratius i mobiliari del CTE-DB-SI. Inclosa la part proporcional de remats i retalls; col·locació de les filades de butaques, remats laterals a escales, baranes...		110,09	--,- €	--,- €
		Igual amidament partida anterior		110,09		
3	PA	Càrrega i transport de residus generats a l'obra a abocador situat a 20 km màxim de l'obra	1	1,00	--,- €	--,- €
		previsió				
TOTAL PRESUPOST EXECUCIÓ MATERIAL						--,- €