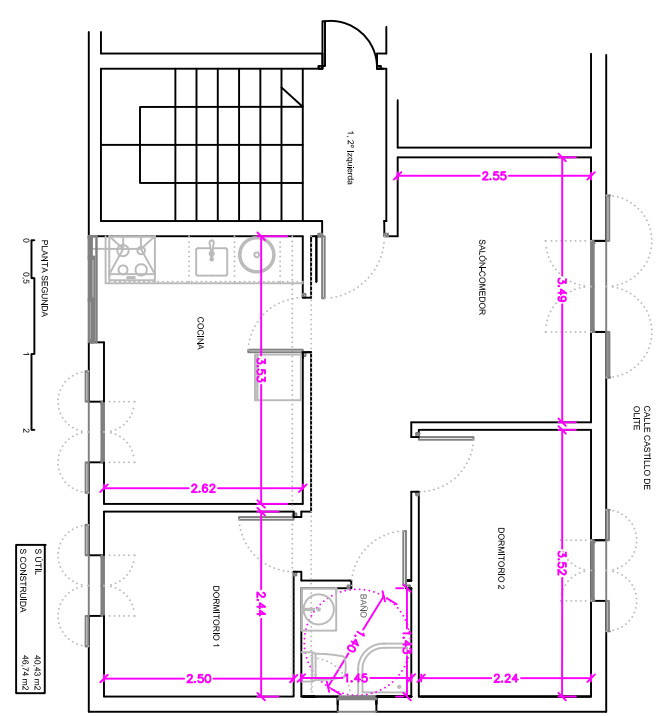
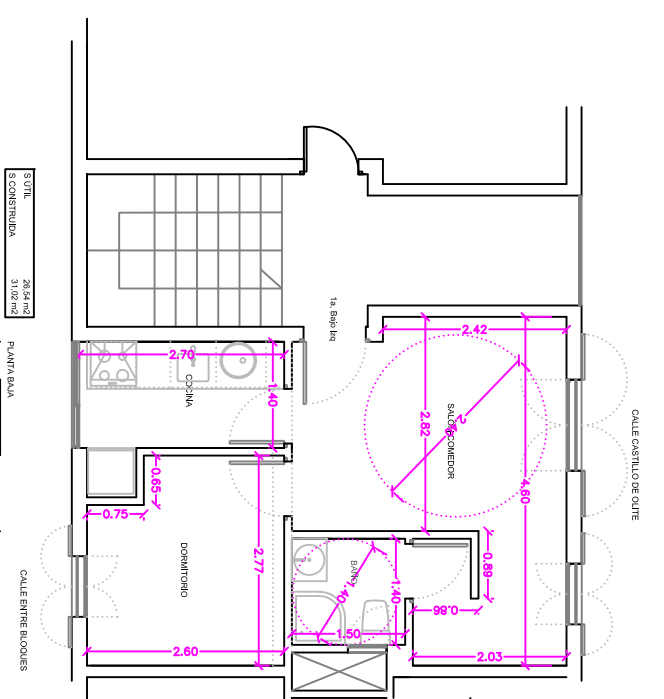


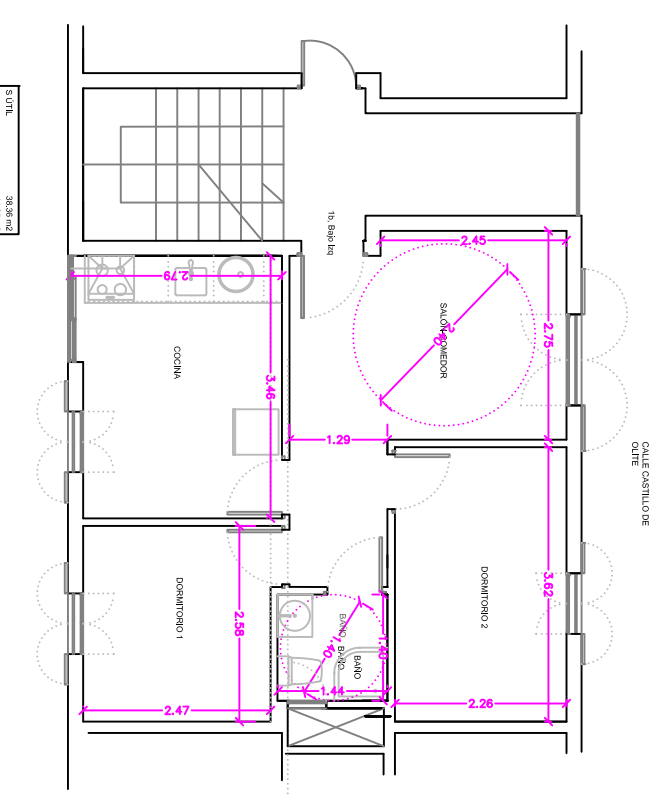
S. UTL. S. CONSTRUIDA 47.89 m²



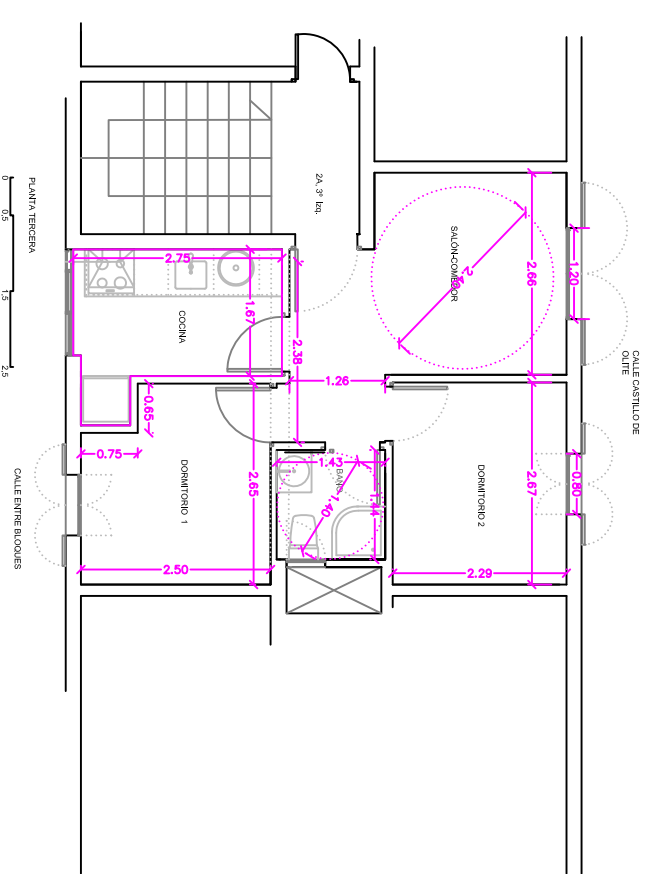
S. UTL. S. CONSTRUIDA 46.41 m²



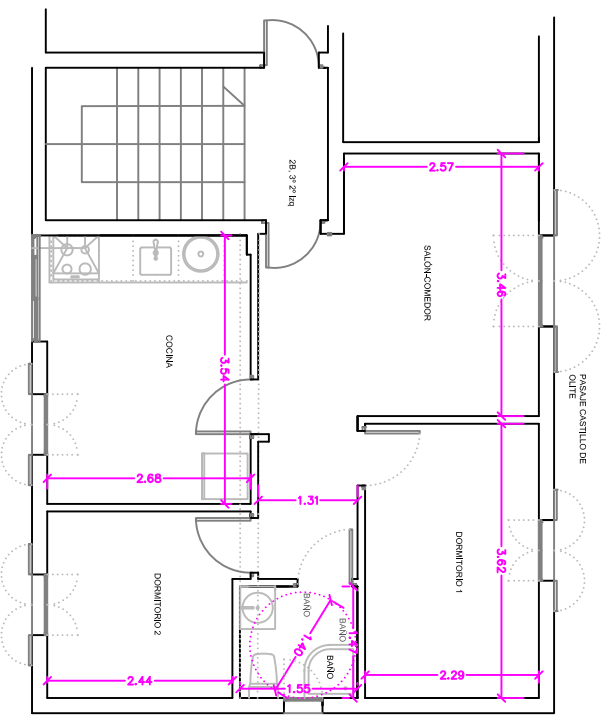
S. UTL. S. CONSTRUIDA 26.54 m²



S. UTL. S. CONSTRUIDA 38.36 m²



S. UTL. S. CONSTRUIDA 29.49 m²



S. UTL. S. CONSTRUIDA 28.37 m²



PROYECTO:
PROYECTO DE ADECUACIÓN DE LAS VIVIENDAS PERTENECIENTES AL PMH-RIBA UBICADAS EN LOS BLOQUES SOCIALES DEL CAMP REDÓ

EMIS AZUVENTO:
VIVIENDAS SOCIALES CAMP R E D Ó
PALMA
AUTOR DEL PROYECTO:
Jose Velazquez Arjona
ARQUITECTO PMH-Riba

PLANO DE
DISTRIBUCIÓN REFORMA VIVIENDAS
ESCALA
1/100
FECHA
OCTUBRE-2016
PLANO NÚMERO