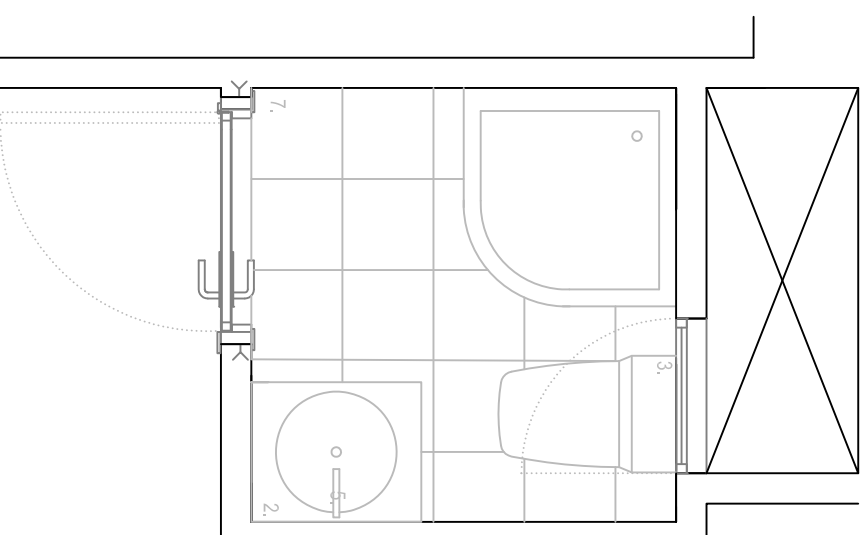
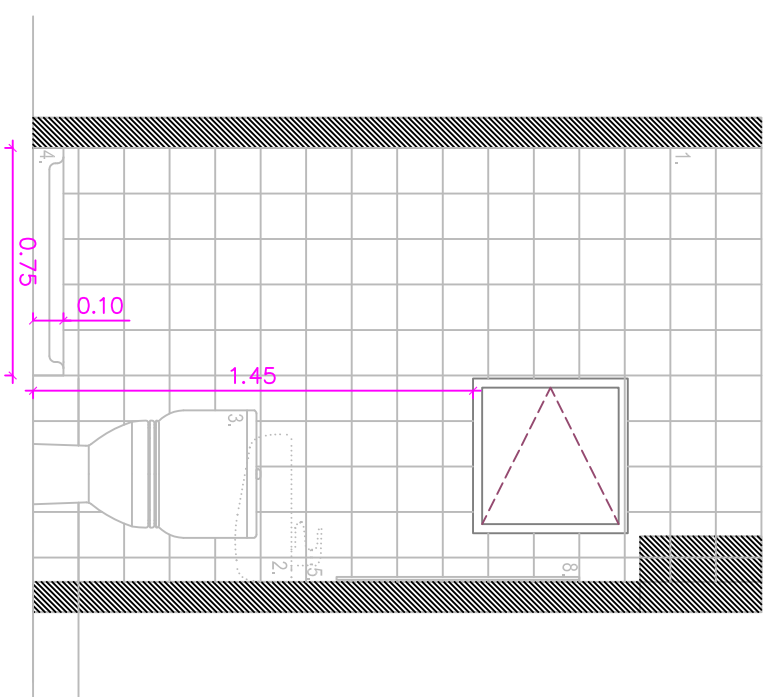


1. Mueble bajo con tres cajones, de 45 cm de ancho, realizado con tablero aglomerado de 15 mm, acabado con lámina melamínica a ambas caras y cantos vistos en pvc, color blanco.
2. Vitrocerámica sobre encimera - Teka TB630 o similar de 3 Fuegos, Mandos tactiles, Indicador de calor residual de 60x51 cm., para encimera de 60 cm.
3. Encimera de tablero aglomerado hidrófugo con superficie revestida de formica color blanco, parte inferior forrada de material neutro y canto frontal de una sola hoja de estratificado de 260x62x3 cm, con formación de 2 huecos, copete, embellecedor y remates.
4. Mueble bajo con tres cajones y una cesta , de 30 cm de ancho, realizado con tablero aglomerado de 15 mm, acabado con lámina melamínica a ambas caras y cantos vistos en pvc, color blanco.
5. Fregadero de acero inoxidable para instalacion en encimera, de 1 cubeta y 1 escurridor, de 800x490 mm, equipado con grifería monomando con cartucho cerámico para fregadero, gama básica, acabado acero inoxidable 18/10 modelo teka Style o similar.
6. Grifería monomando formada por grifo mezclador monomando de caño alto para fregadero, elementos de conexión, enlaces de alimentación flexibles de 3/8" de diámetro y 350 mm de longitud, válvula antirretorno y dos llaves de paso.
7. Mueble bajo con puerta para el fregadero, de 60 cm de ancho, realizado con tablero aglomerado de 15 mm, acabado con lámina melamínica a ambas caras y cantos vistos en pvc, color a definir.
8. Mueble bajo para alojar el horno y la vitrocerámica, realizado con tablero aglomerado de 15 mm, acabado con lámina melamínica a ambas caras y cantos vistos en pvc, color a definir.
9. Baldosa tipo azulejo de 15x15 de color blanco acabado mate.
10. Solado de baldosas cerámicas de gres porcelánico antideslizante, mate o natural 2/2/H/-, de 30x30 cm.
11. Horno - Teka HS435 Convencional o similar de 60x60x50 cm
12. Campana extractora vertical de acero inoxidable, de aspiración perimetral tipo teka DCB 607 o similar.
13. Termo eléctrico para el servicio de A.C.S., mural vertical, resistencia envainada, capacidad 80 l, modelo Teka 42080080 EWH 80 o similar.



1. Baldosa tipo azulejo de 15x15 de color blanco acabado mate.
2. Lavabo para semipedestal de porcelana, de 560x460 mm, modelo Victoria de Roca o similar.
3. Inodoro de tanque bajo toma inferior izquierda, con salida horizontal de porcelana, modelo Victoria de Roca o similar
4. Plato de ducha de porcelana sanitaria, de 750x750 mm, media luna modelo Easy de Roca o similar
5. Grifo monomando para lavabo, gama básica, modelo roca mitos o similar.
6. Conjunto de ducha con grifo monomando y acabado en cromo. Incluye barra de 100 cm de alto, rociador de 20 cm de diámetro y mango de ducha redondo con varios tipos de salida de agua. Medidas: 20x100 cm (ancho x alto), modelo Nerea de Sensa o similar.
7. Solado de baldosas cerámicas de gres porcelánico antideslizante, mate o natural 2/2/H/, de 30x30 cm.
8. Espejo de Luna Incolora de 650x800x3 mm fijado a pared.