

ESTADO ACTUAL. DISTRIBUCIÓN
1/50

SUPERFICIES ÚTILES INTERIORES. ACTUAL

DEPENDENCIAS PLANTA PISO	SUP. ÚTIL m ²
DORMITORIO 1	15.39
DORMITORIO 2	11.95
DORMITORIO 3	12.23
ESTAR / COMEDOR	18.13
COCINA	6.81
BAÑO	5.18
HALL	2.74
DISTRIBUIDOR	1.68
LAVANDERÍA	2.47
TRASTERO	1.43
TOTAL SUP. ÚTIL CERRADA PP	78.01
SUPERFICIE ÚTIL PORCHES PLANTA PISO	
PORCHE TERRAZA	7.15
TOTAL SUP. ÚTIL PORCHES PP	7.15
SUPERFICIE CONSTRUIDA PLANTA PISO	
CERRADA	89.80
PORCHES 50%	7.702
TOTAL SUP. CONSTRUIDA PP	93.65
89.80+7.702	



REFORMA. DISTRIBUCIÓN
1/50

SUPERFICIES ÚTILES INTERIORES. REFORMA

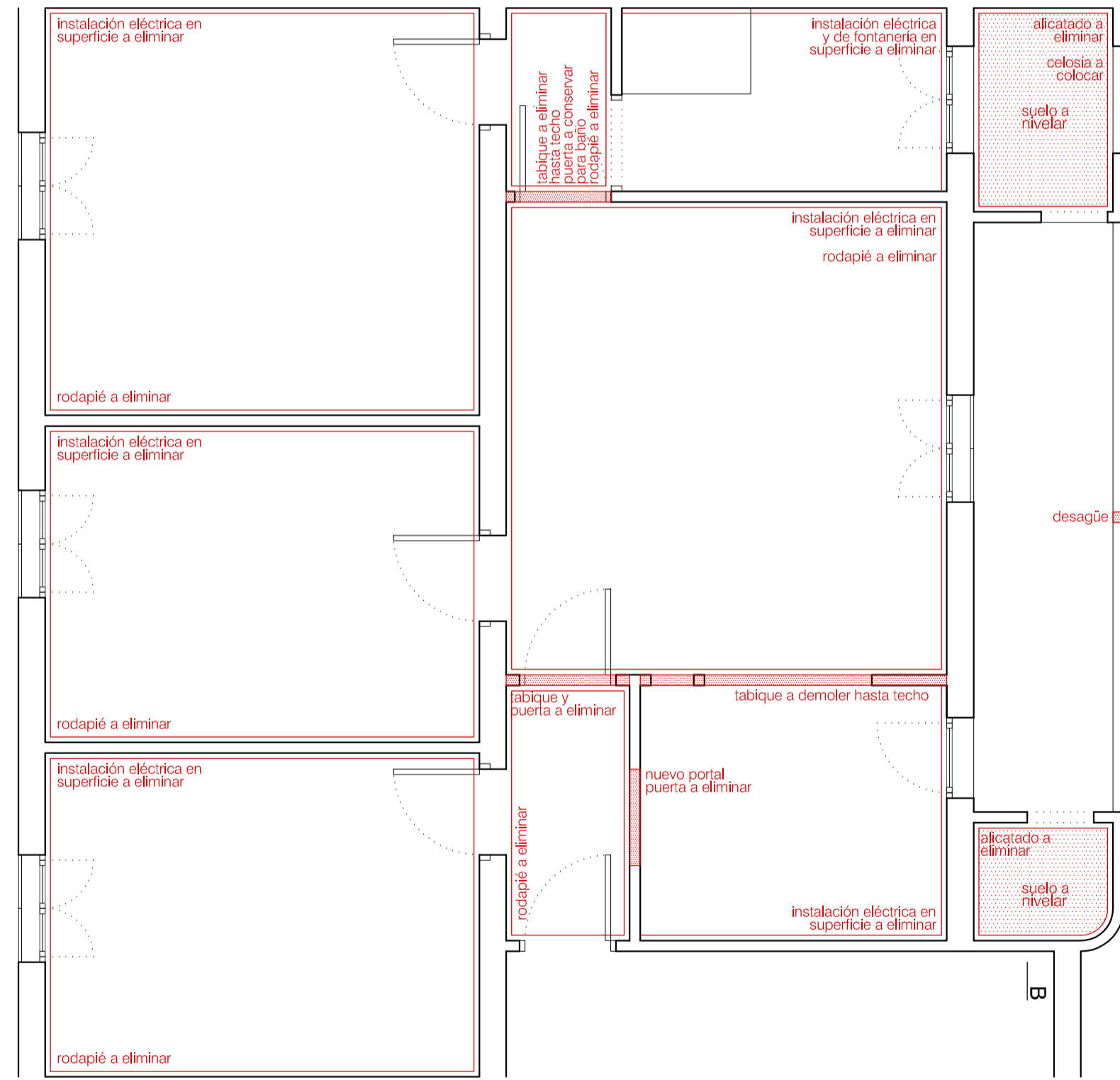
DEPENDENCIAS PLANTA BAJA	SUP. ÚTIL m ²	ILUM. m ²	VENT. m ²
DORMITORIO 1	14.98	150-110x124	150-130
DORMITORIO 2	11.95	150-110x110	150-130
DORMITORIO 3	11.83	150-110x110	150-130
ESTAR / COMEDOR / COCINA	27.83	150-110x131	150-119
BAÑO	5.18	120-135	1.20
DISTRIBUIDOR	1.68	-	-
LAVANDERÍA	2.37	1.20	1.20
TRASTERO	1.43	-	-
TOTAL SUP. ÚTIL CERRADA PP	77.35		
SUPERFICIE ÚTIL PORCHES PLANTA PISO			
PORCHE TERRAZA	6.88		
TOTAL SUP. ÚTIL PORCHES PP	6.88		
SUPERFICIE CONSTRUIDA PLANTA PISO			
CERRADA	90.08		
PORCHES 50%	7.432		
TOTAL SUP. CONSTRUIDA PP	93.80		
90.08+7.432			



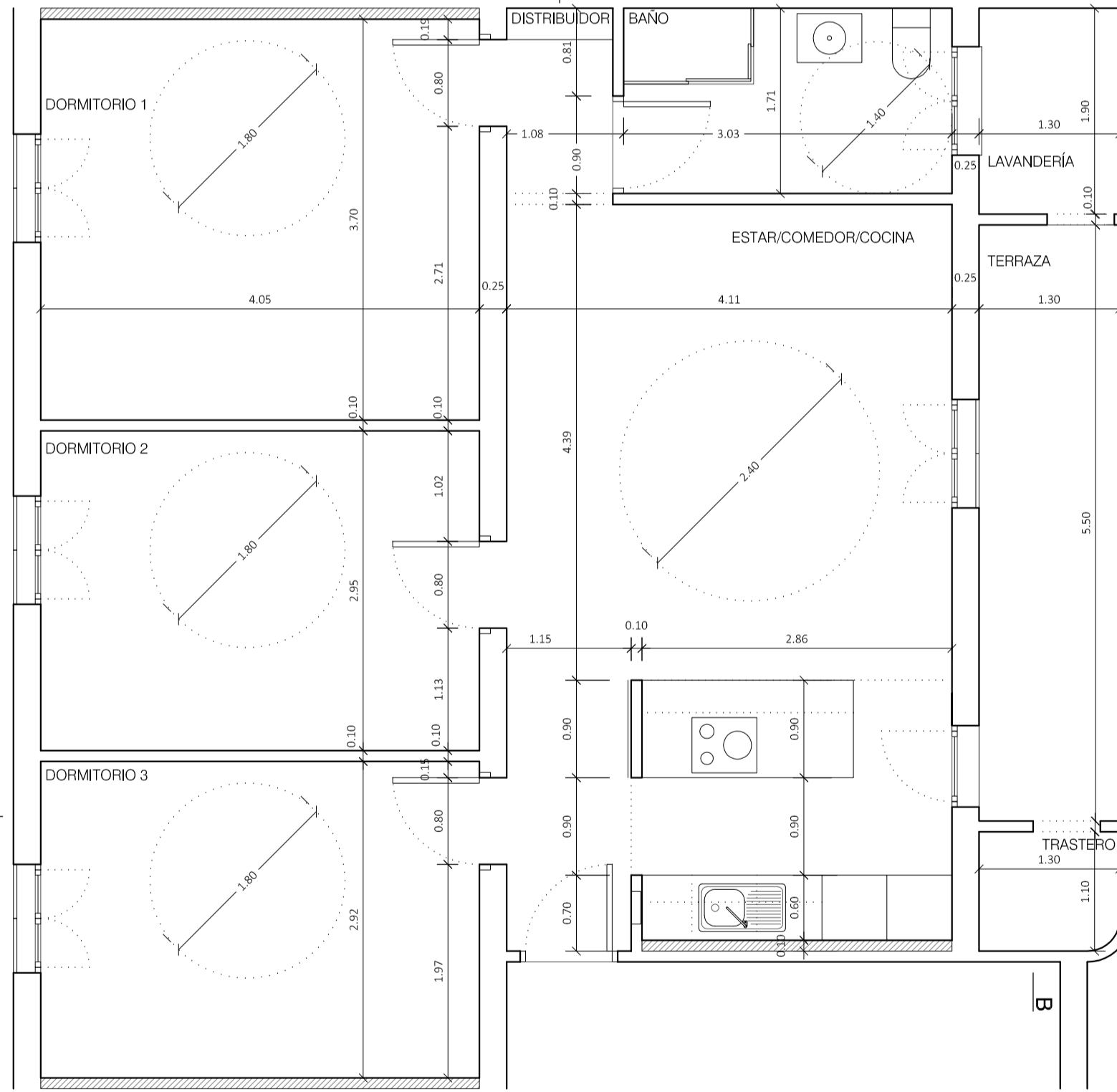
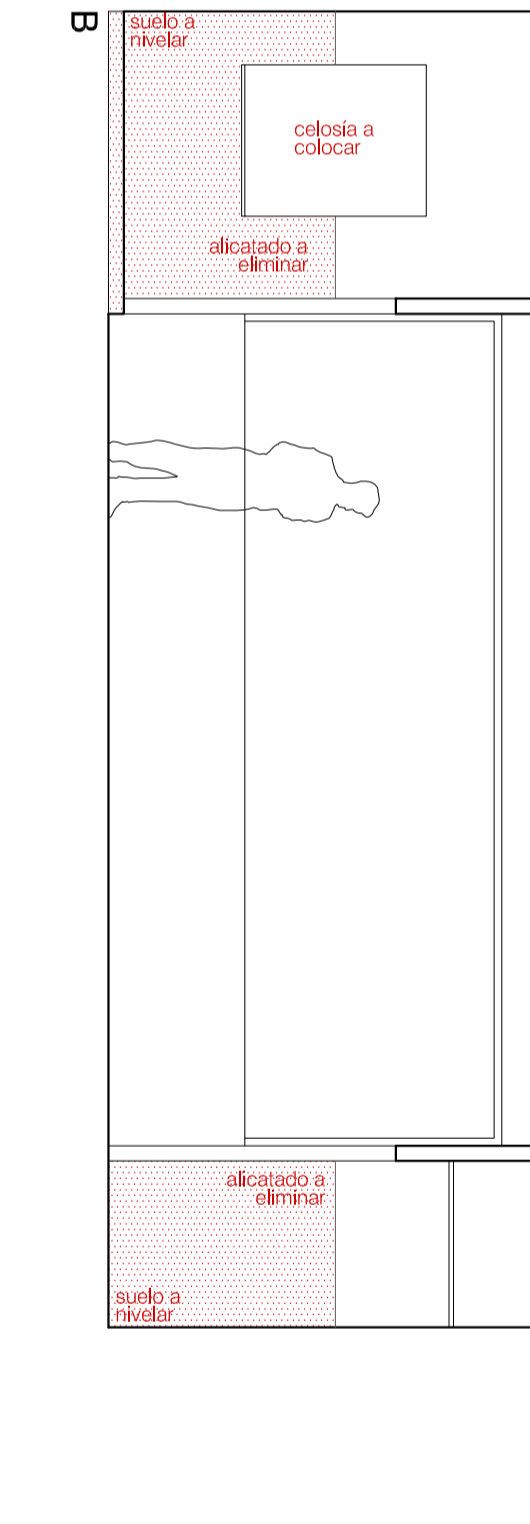
SITUACIÓN



IMAGEN AERIA



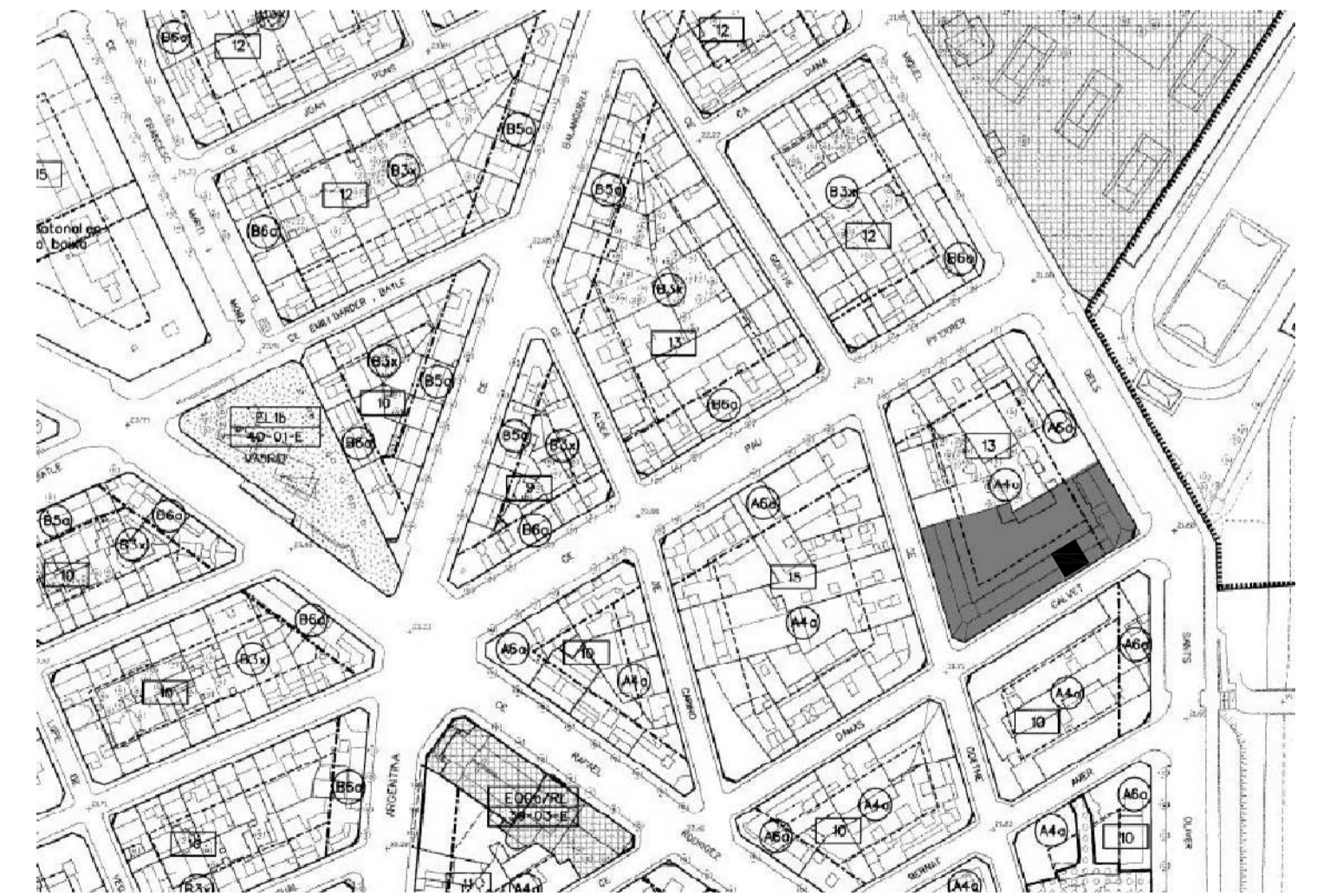
ESTADO ACTUAL. DERRIBOS y ACTUACIONES
1/50



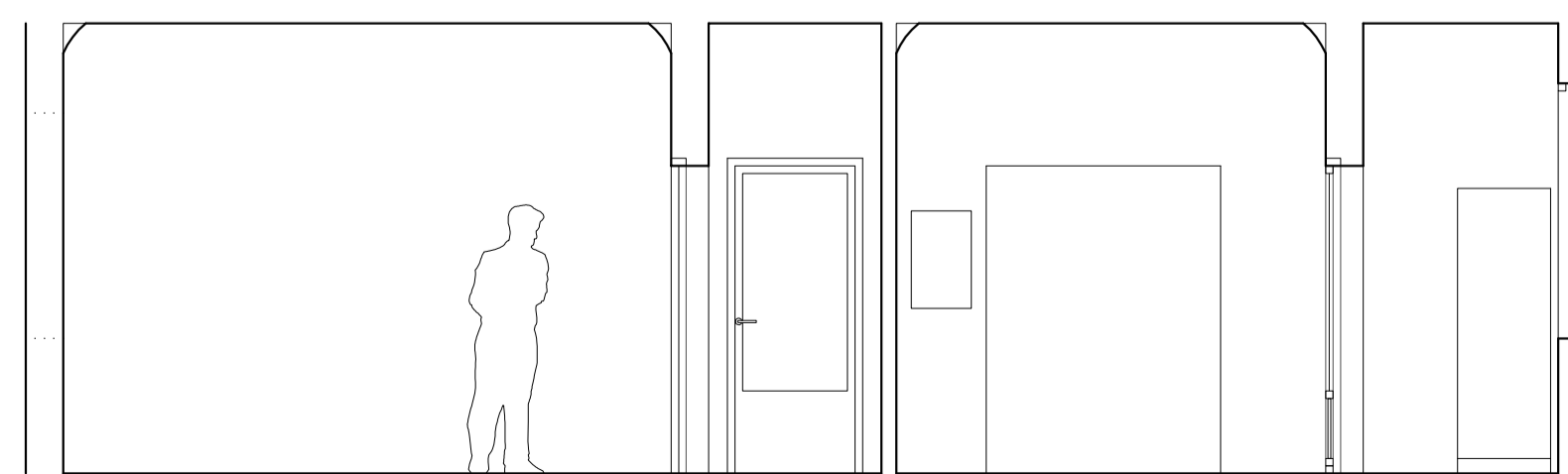
REFORMA. COTAS
1/50



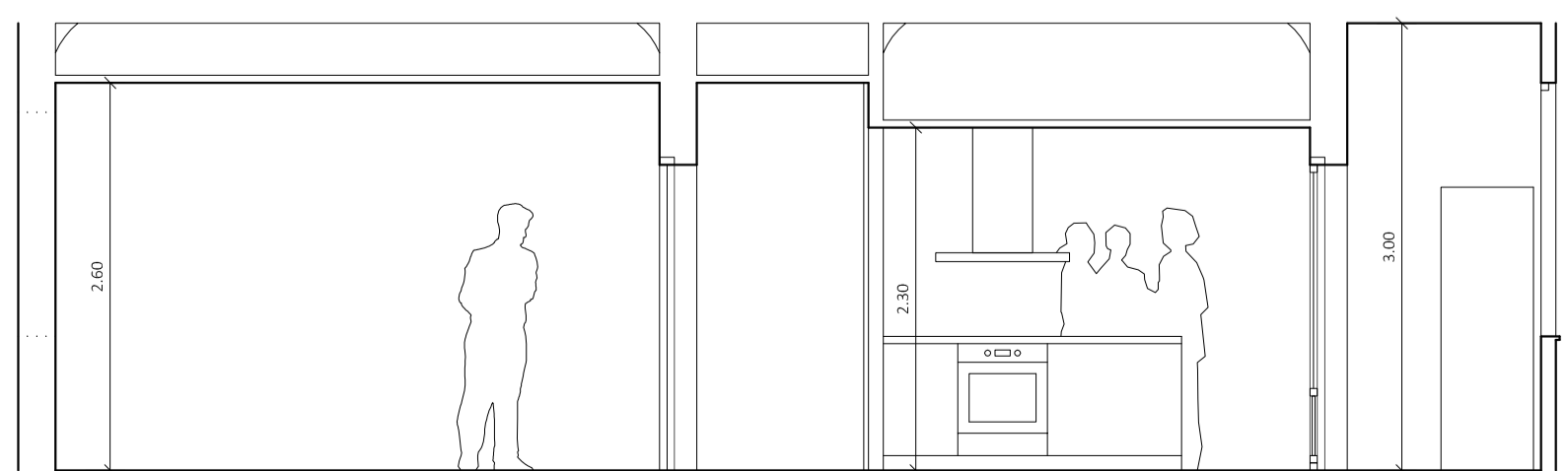
EMPLAZAMIENTO SEGÚN CATASTRO
1/4000

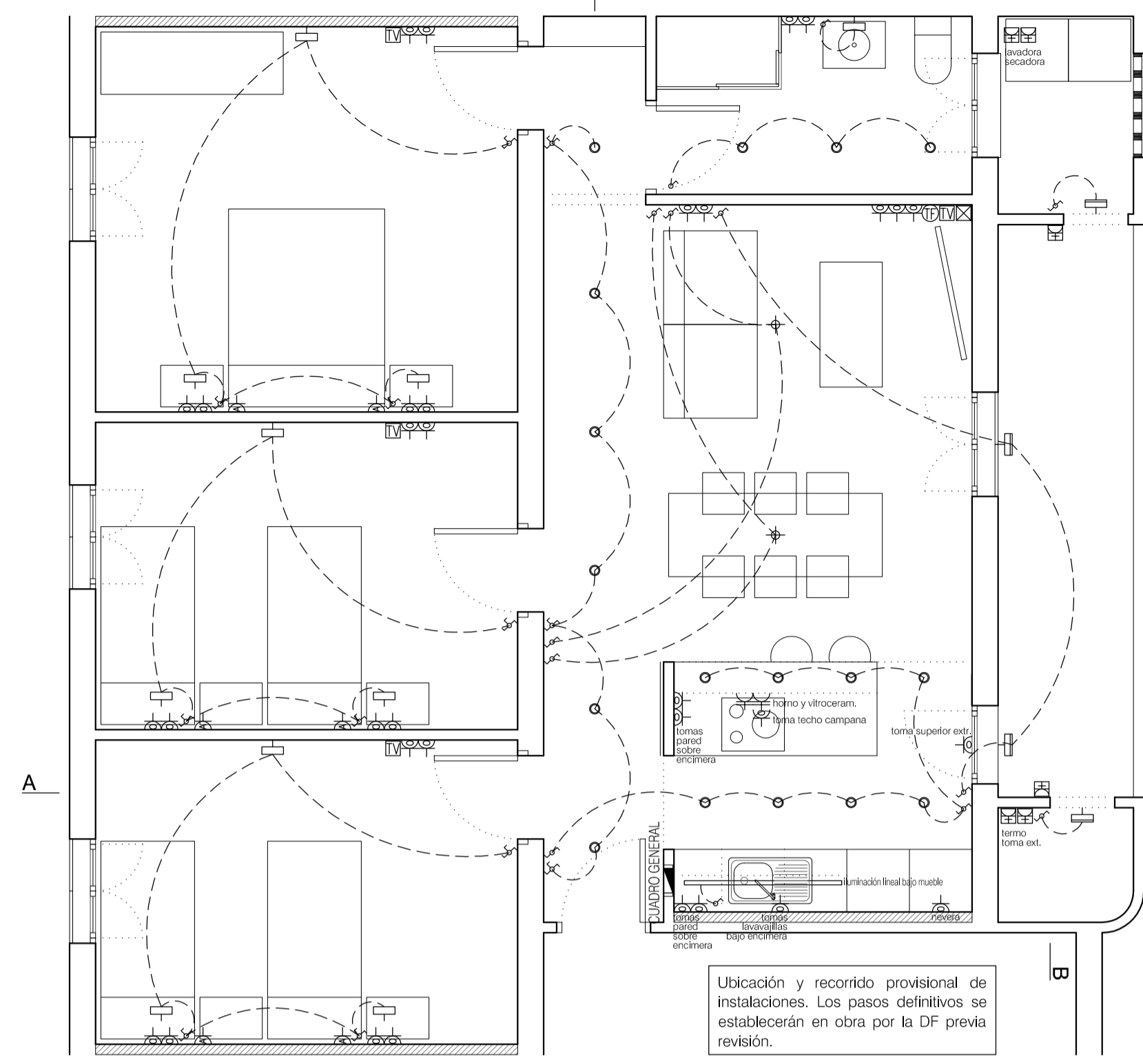


EMPLAZAMIENTO SEGÚN PGOU
1/2500



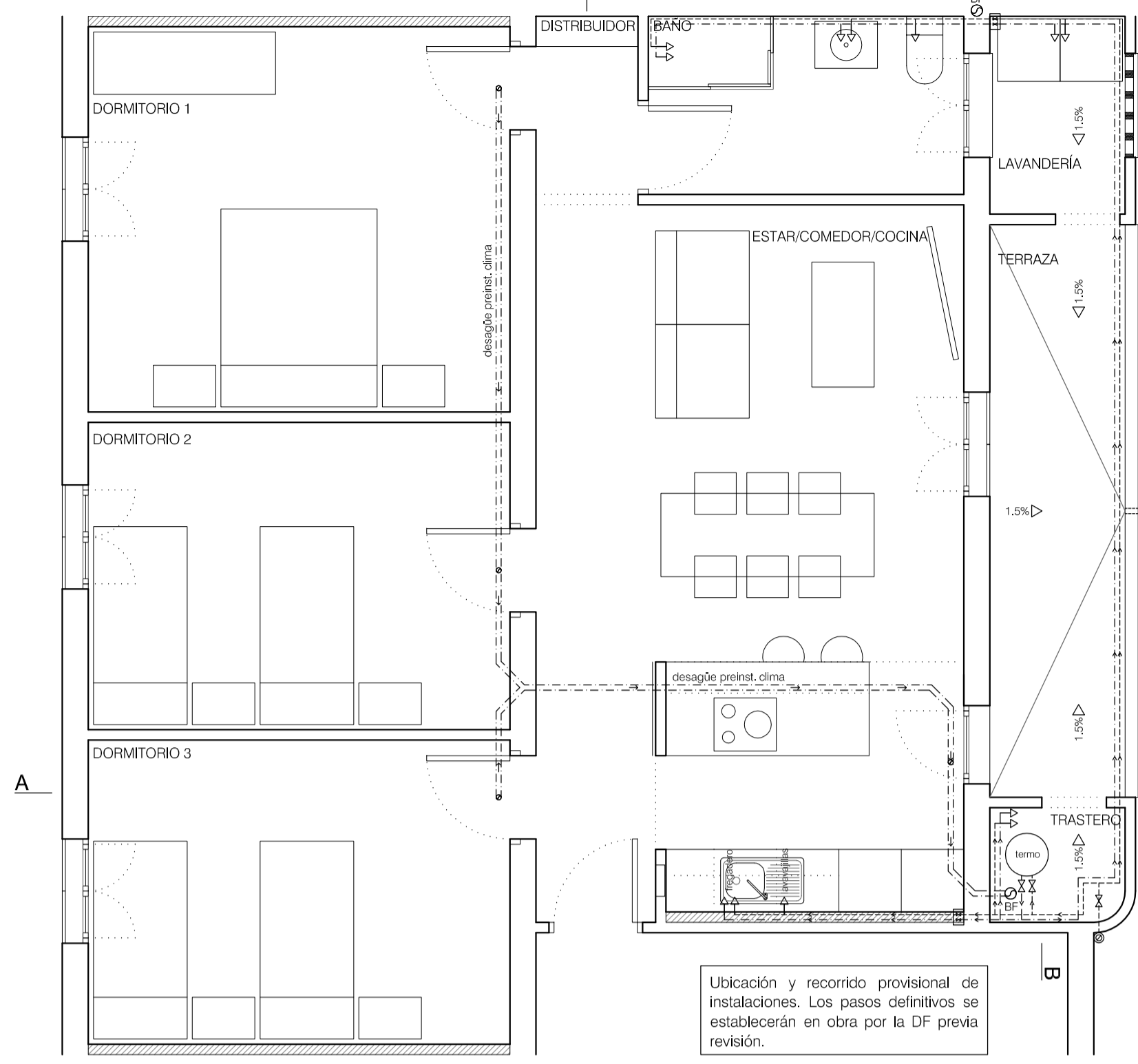
MIGUEL ESTARELLAS PALMER 04-07-2019





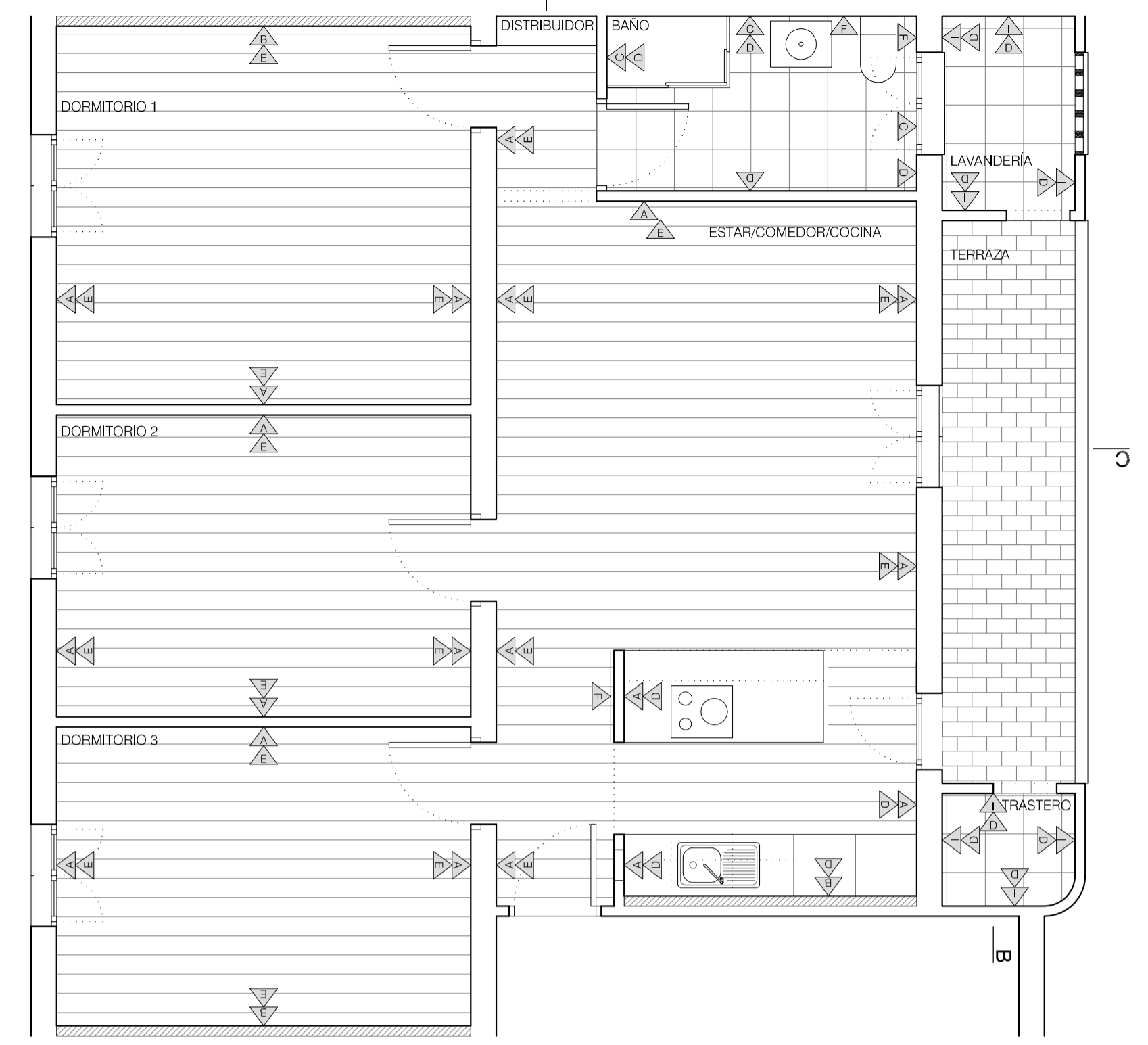
ELECTRICIDAD

1/50



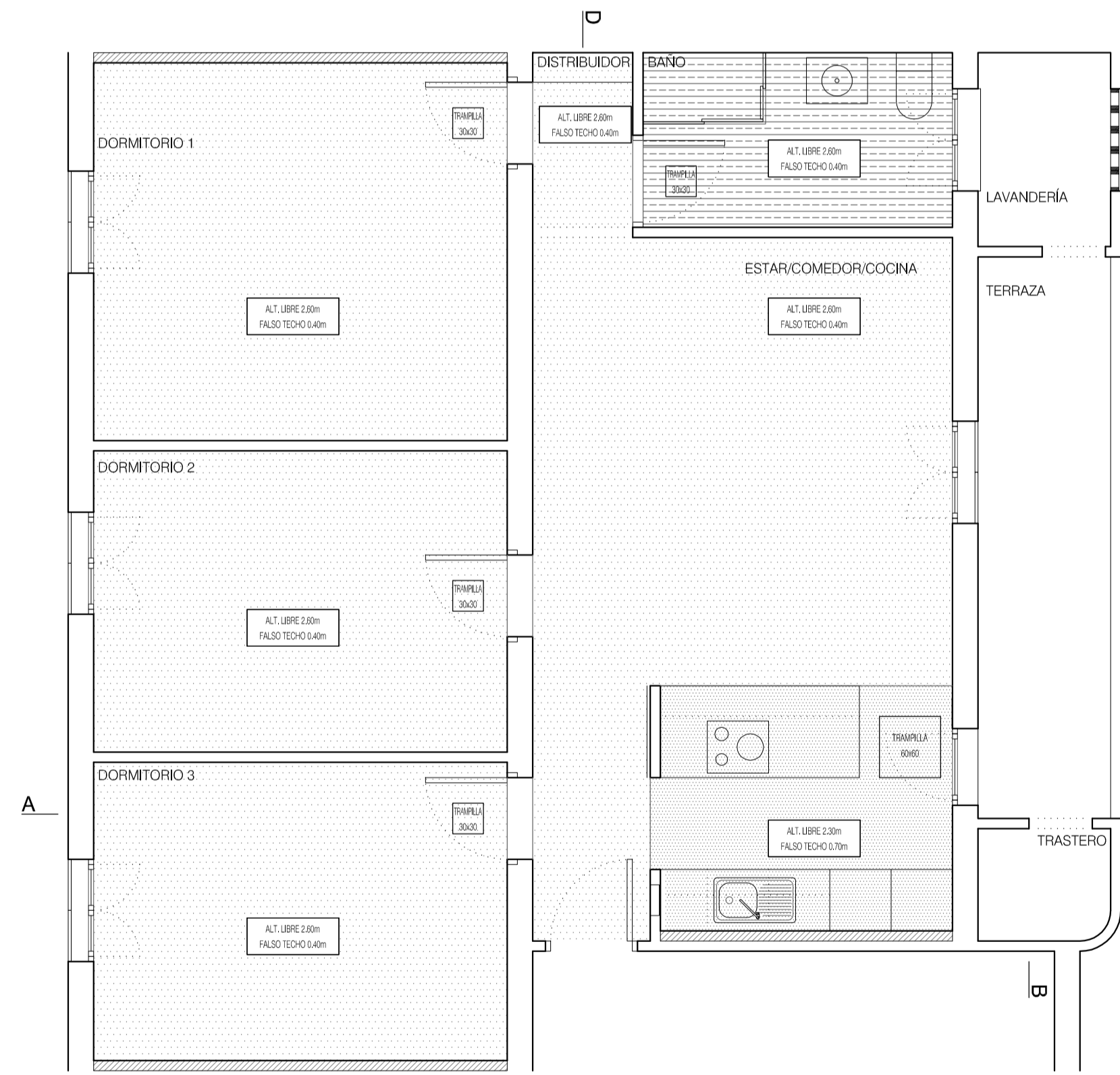
FONTANERIA Y SANEAMIENTO

1/50



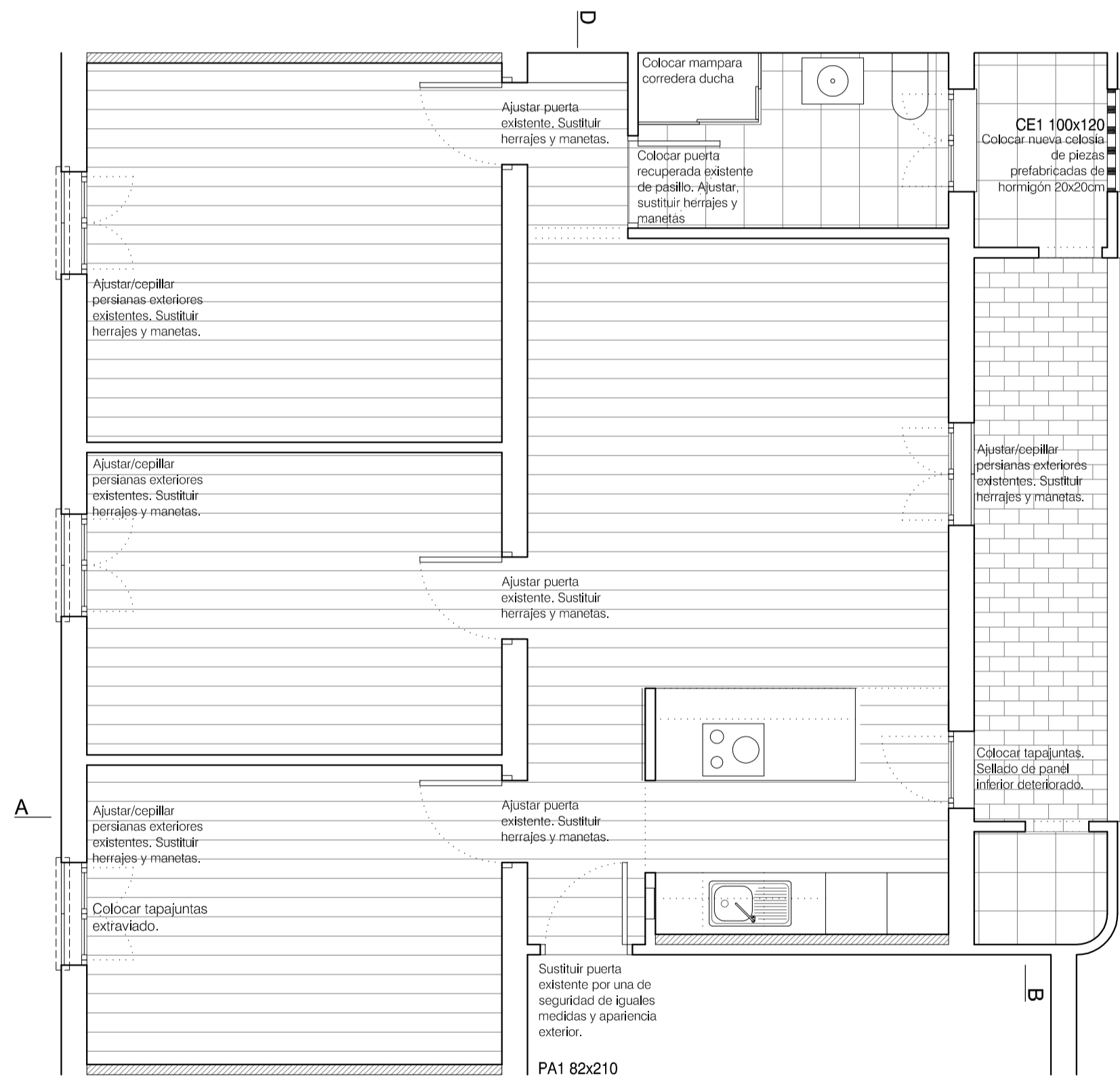
SOLADOS Y ACABADOS

1/50



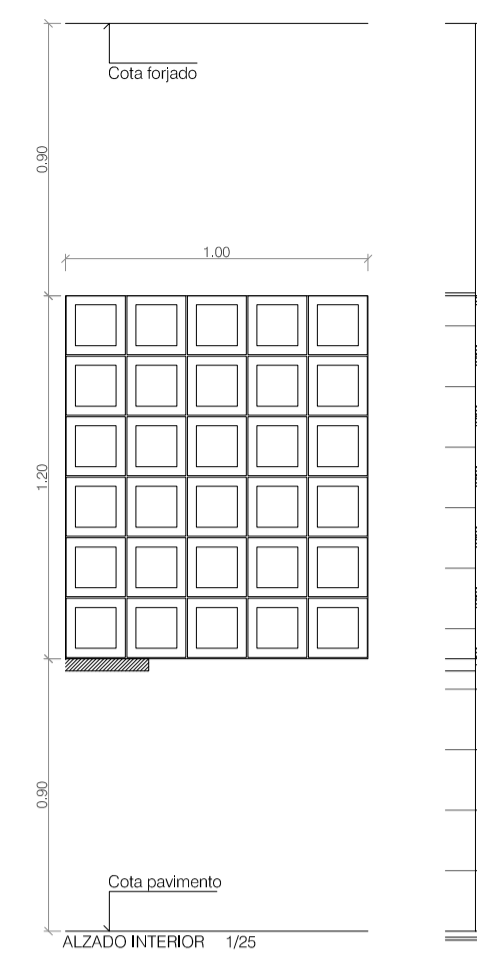
FALSOS TECHOS

1/50

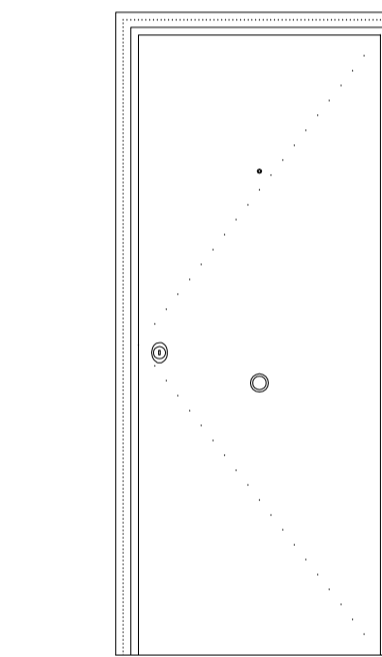


CARPINTERIAS Y CERRAJERIAS

1/50



ALZADO INTERIOR 1/25
CEI 100x120
CELOSIA FRIA LAVANDERIA
PREZAS HORMIGON PREFABRICADO
ELEMENTOS CUADRADOS HUECOS DE
HORMIGON PREFABRICADO DE
200x200cm
1 UNIDAD



ALZADO EXTERIOR 1/25
PA1 82x210
PUERTA ACCESO VIVIENDA
1 HOJA ABATIBLE EJE VERTICAL
PUERTA TIPO "ACORAZADA" CON
CERTIFICADO SEGURIDAD MINIMO
DE CLASE 3 O SUPERIOR.

BASTIDOR DE ACERO 1,5-1,8mm
REVESTIDO EN MADERA SIKULPA A
EXISTENTE.
HOJA ACORAZADA DE PLANCHA
DE ACERO 1mm, CON
TRAVESADOS Y MONTANTES Y
ASLAMIENTO.
CIERRE DE ALTA SEGURIDAD Y 4
PUNTOS DE ANCLAJE Y BULONES
DE Ø16mm y 120mm CON
BISAGRAS DE SEGURIDAD.
1 UNIDAD

ACABADOS

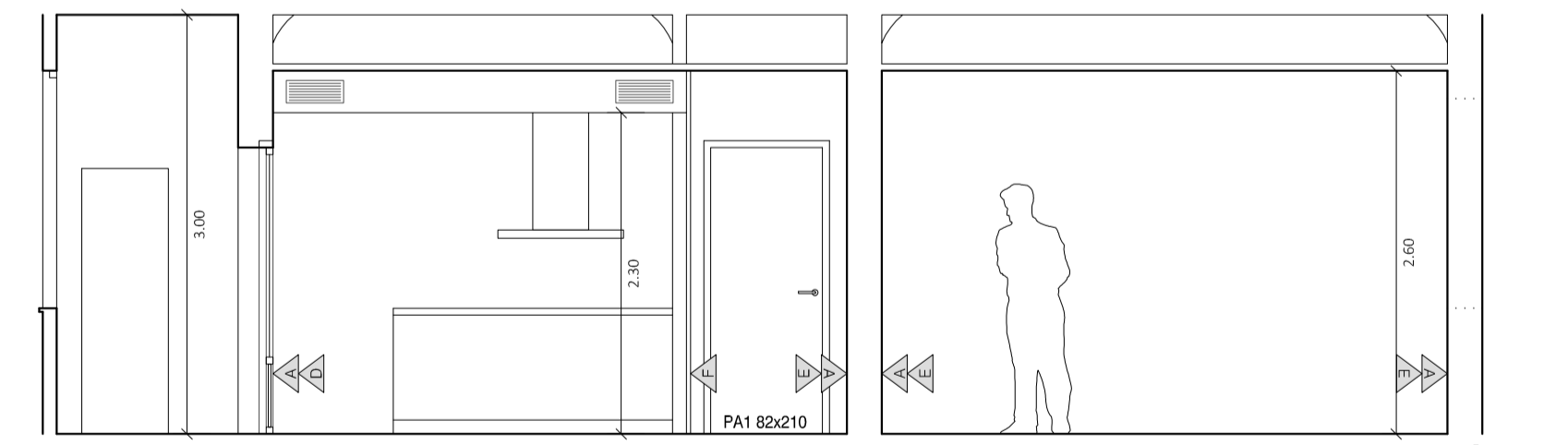
Enlucido de yeso en capa fina C6 en paramento vertical interior previamente guarnecido.
Trasdosado interior autoportante con estructura de acero galvanizado de 48mm de espesor, relleno de aislamiento térmico de lana de roca con pases de instalaciones. Acabado exterior con doble placa de yeso laminado (15+15mm). Espacio posterior para pases de instalaciones y regularización paramentos.
Alcatado de baldosa cerámica lisa prensada en seco de gran formato para paramentos interiores, recubido con mortero de cemento tipo C-1 o C-2, sin junta, M-7,5. Medidas 31x61 cm, color blanco mate.
Aplicación interior manual de dos manos de pintura al sílice color blanco, acabado mate, textura lisa en zonas húmedas de baño y cocina, tanto vertical como horizontal, previo rasado y rebajado de pintura anterior existente.

SOLADOS PISO

Solado existente ya colocado en baño consistente en baldosas cerámicas de gros porcelánico, de 40x40cm.
Solado de baldosas cerámicas de gros porcelánico, de 40x40cm. Similar a existente.
Solado exterior existente.

FALSOS TECHOS

Falso techo liso y continuo suspendido con estructura metálica formado por placas de yeso laminado de 15mm, con placa normal. Altura libre 2,30m.
Falso techo liso y continuo suspendido con estructura metálica formado por placas de yeso laminado de 15mm, con placa hidrófuga. Altura libre 2,30m.
Falso techo liso y continuo suspendido con estructura metálica formado por placas de yeso laminado de 15mm, con placa hidrófuga. Altura libre 2,60m.



ELECTRICIDAD

<ul style="list-style-type: none"> PUNTO DE LUZ EMPOTRADA TECHO PUNTO DE LUZ EN TECHO IN/EXT PUNTO DE LUZ MURAL PUNTO DE LUZ MURAL EXTERIORES PUNTO DE LUZ EMPOTRADO EXTERIOR LUZ VERTICAL ILUMINACIÓN LINEAL LEDS ENTUBADOS FOCO PISCINA SUMERGIDO PUNTO LUZ EXT. EN SUELO JARDIN ILUMINACIÓN ARMARIOS 	<ul style="list-style-type: none"> CUADRO ELECTRICO / SUBCUADRO PUNTO DE TOMA RED DE DATOS PUNTO DE TOMA DE ANTENA TVFM PREVISION TOMA SEÑAL TV POR CABLE PUNTO DE TOMA TELEFONO HOME CINEMA CENTRAL HOME CINEMA TELECOMUNICACIONES TERMOSTATO ARMARIO REGISTRO SUELO RADIANTE 60x20cm SUELO RADIANTE 	<ul style="list-style-type: none"> INTERRUPTOR SENCILLO INTERRUPTOR CONJUNTADO INTERRUPTOR CON EXISTENTE OSICOS TRES POSICIONES TOMA DE CORRIENTE II-10/16A NORMAL PARA ALUMBRADO TOMA DE CORRIENTE II-10/16A NORMAL, TOMAS USO GENERAL TOMA DE CORRIENTE II-20/25A NORMAL, COCINA, HORNO TOMA DE CORRIENTE II-10/16A ESTANCA USO GENERAL CUADRO GENERAL DE PROTECCION
--	--	---

SANEAMIENTO

<ul style="list-style-type: none"> ALUMBRADO DE EMERGENCIA EMPOTRADO SERIE HYORA NIS MARCO BLANCO PULSADOR TEMPORIZADOR TOALLERO ELECTRICO VIDEOPORTERO / PORTERO AUTOMA MOTOR ACCIONAMIENTO ZUMBADOR PULSADOR TIMBRE INTERRUPTOR-DETECTOR MOVIMIENTO TOMA CORRIENTE ESTOR MOTORIZADO CON INTERRUPTOR VENTILACIÓN ARQUETA A PIE DE BAJANTE 40x40 cm ARQUETA AGUAS PLUVIALES 40x45 cm ARQUETA AGUAS FECALES 40x45 cm 	<ul style="list-style-type: none"> BAJANTE AGUAS FECALES BAJANTE AGUAS PLUVIALES BOMBA PULSORA AGUAS PLUVIALES ENTERRADA AGUAS PLUVIALES SUSPENDIDA EN FORJADO SANEAMIENTO ENTERRADA SANEAMIENTO FCALES SUSPENDIDA EN FORJADO
--	--

FONTANERIA

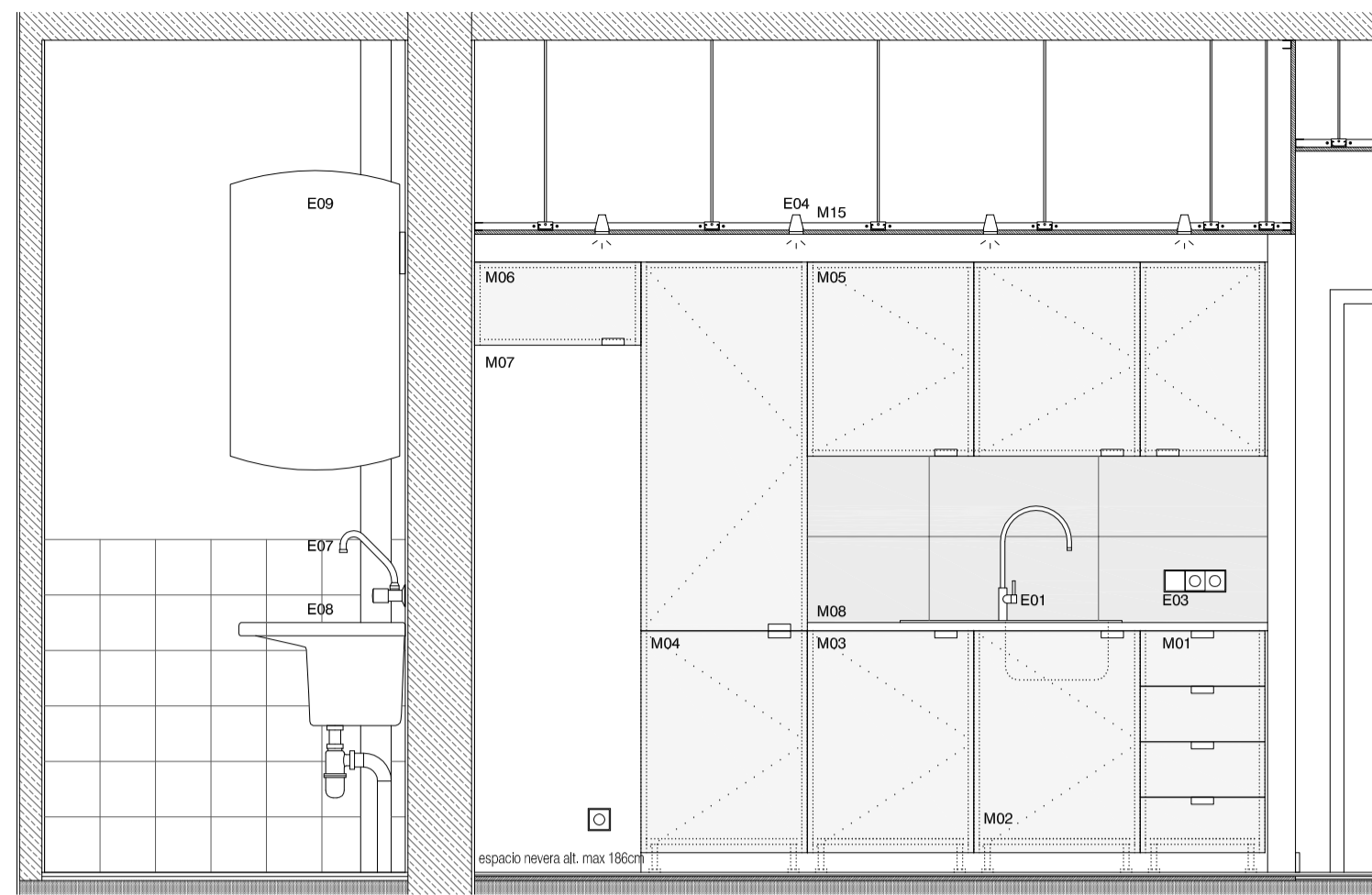
<ul style="list-style-type: none"> TUBERIA AGUA FRIA TUBERIA AGUA CALIENTE TUBERIA AGUA CALIENTE CALEFACCION MONTANTE / BAJANTE LLAVE DE PASO GRIFO / CONEXIÓN APARATO COLECTOR Y LLAVES IMPULSOR / BOMBA RADIADOR MODULOS 	<ul style="list-style-type: none"> CADA NUCLEO DE ASCOS ESTARA DOTADO DE VALVULAS DE CORTE EN LAS ACODADAS DE AGUA TODAS LAS CONDUCCIONES DE DESAGUE TENDRAN PENDIENTE MINIMA DEL 1 % SE INSTALARAN LLAVES DE REGULACION EN TUBERIA DE SUMINISTRO DE AGUA CALIENTE Y FRIA EN ACODADAS DE APARATOS SANITARIOS SPI SUELO PLANTA INFERIOR TP1 TECHO PLANTA INFERIOR SP SUELO PLANTA TP TECHO PLANTA SPS SUELO PLANTA SUPERIOR TPS TECHO PLANTA SUPERIOR SSJ SUBSUELO JARDIN PA PAREDES
---	--

Patronat de l'Habitatge PMH-RIBA
Rehabilitació de Barris
Ajuntament de Palma
 ÀREA DE MODEL DE CIUTAT, URBANISME I HABITATGE DIGNI

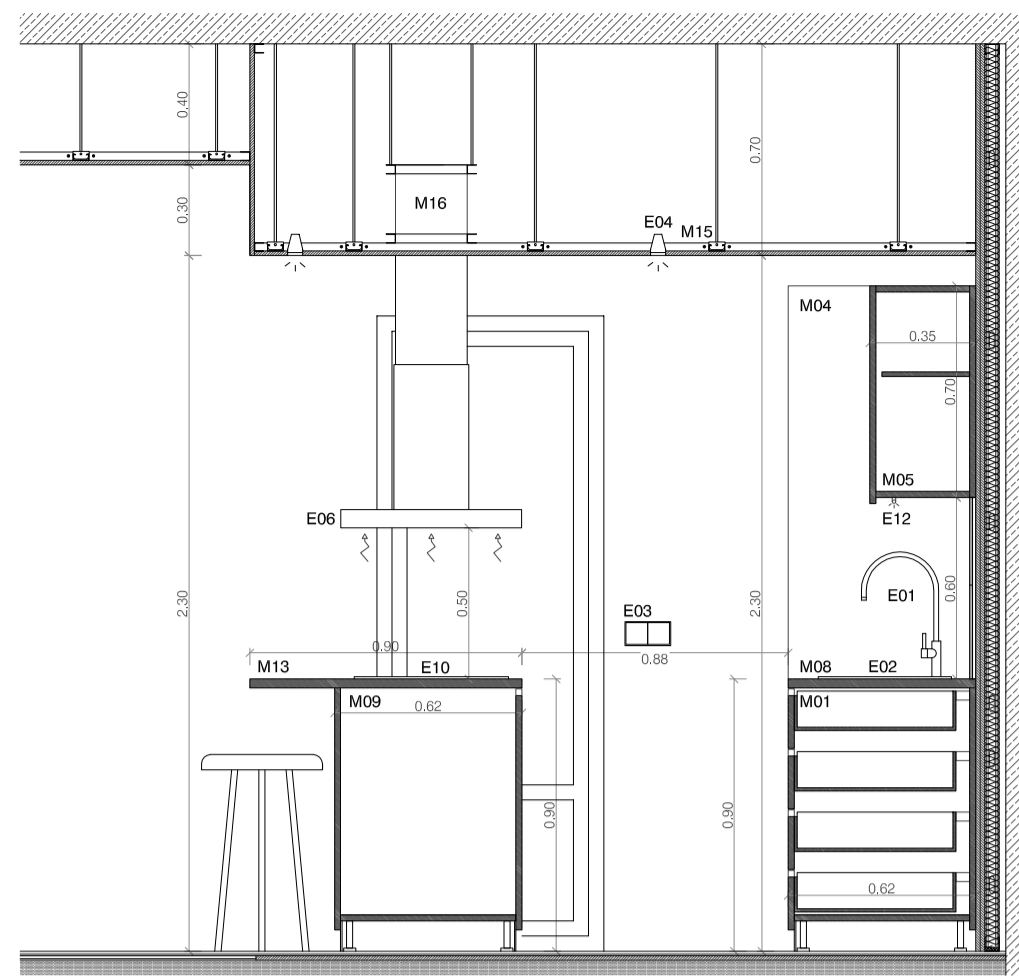
PROYECTO REFORMA DE VIVIENDA UNIFAMILIAR EN EDIFICIO
 EMPLAZAMIENTO: C/DAMAS CALVET 19B, 292 07011. TM PALMA

AUTORES: MIQUEL ESTARELLAS Arquitecte PMH-RIBA
 JAUME SASTRE Arq. tècnic PMH-RIBA
 PLANO: PROYECTO INSTALACIONES Y ACABADOS

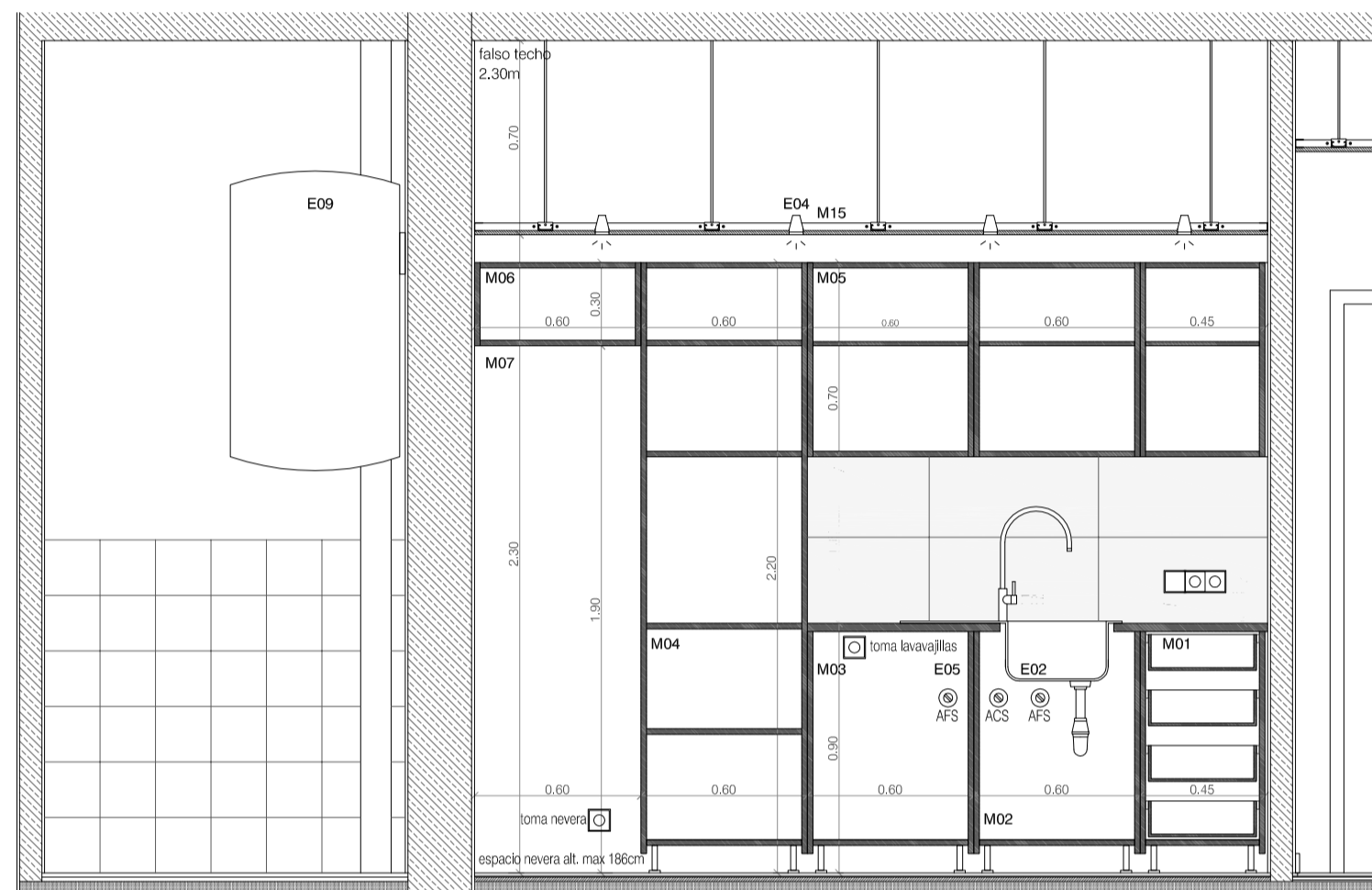
ESCALA: 1/50
 FECHA: JULIO 2019



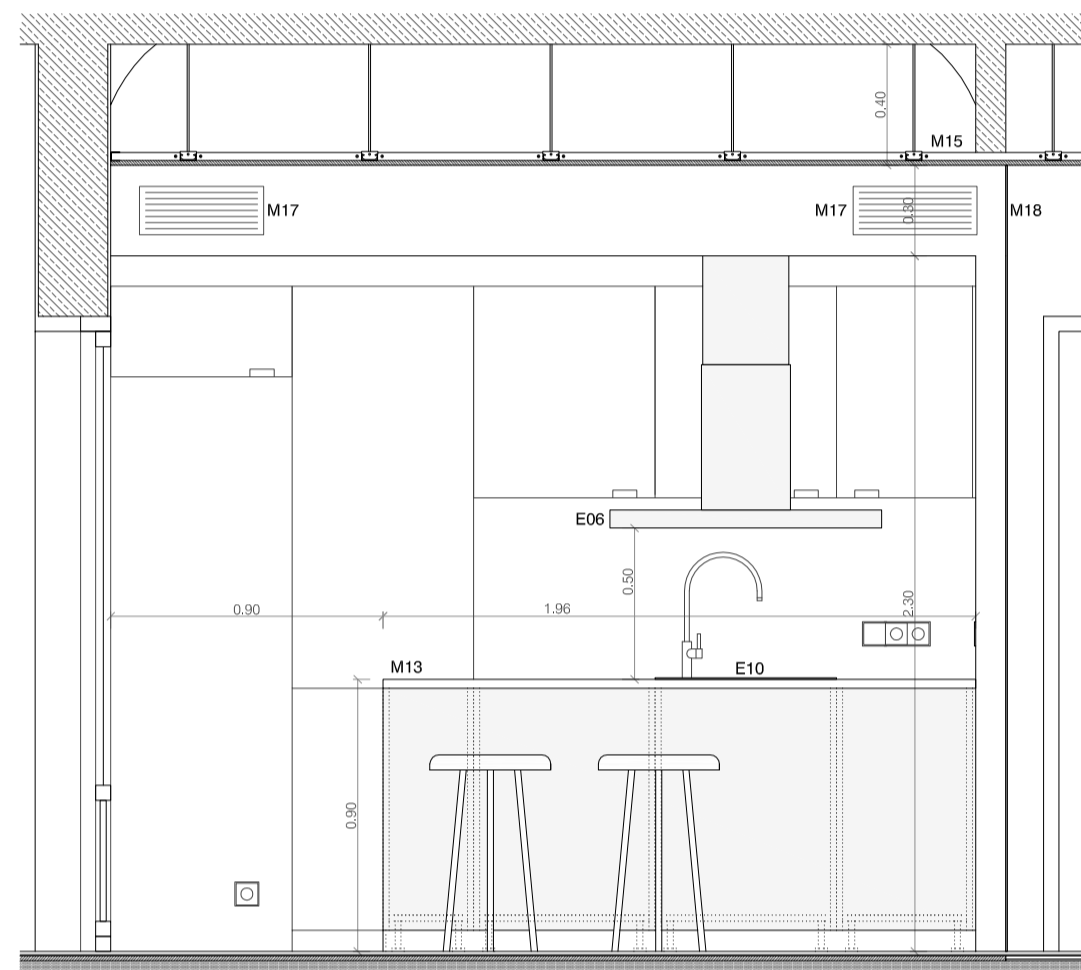
C



E



B



D

COCINA MOBILIARIO DE PARED

Muebles de cocina para colocar contra la pared en suelo o colgados realizados mediante tableros conglomerados de partículas de 16mm, elevados sobre pedestales de plástico con zócalo de aluminio. Cuerpo y fondo del mueble realizados en tablero de partículas tipo P2 con recubrimiento exterior melamínico acabado brillante en ambas caras, color blanco. Frontales realizados en tablero de partículas tipo P3 de 16mm, con recubrimiento exterior melamínico acabado satinado en ambas caras, color blanco. Interior de cajones y baldas del mismo material y acabado que el cuerpo, bisagras, patas regulables para muebles bajos con clips de agarre de zócalo, guías de cajones, herrajes de cuelgue y otros herrajes de calidad básica, instalados en los cuerpos de los muebles y tiradores, pomos, sistemas de apertura automática, y otros herrajes de cierre de la serie básica, fijados en los frentes de cocina. Modelo de tirador a elegir por DF.

Descripción completa en mediciones.

- M01. Mueble bajo encimera con 4 cajones de 45cm de ancho, elevado sobre pedestales con zócalo.
- M02. Mueble bajo encimera de 60cm de ancho con puerta abatible, para fregadero, elevado sobre pedestales con zócalo.
- M03. Mueble bajo encimera de 60cm de ancho con puerta abatible, con huecos para previsión de retirada para colocación de lavavajillas, con toma eléctrica y de AFS posterior, elevado sobre pedestales con zócalo.
- M04. Mueble tipo columna de 60cm de ancho con 2 puertas abatibles alineadas con encimera y 4 baldas intermedias, elevado sobre pedestales con zócalo.
- M05. Mueble elevado para colgar, formado por tres módulos de 60+60+45cm con puertas abatibles y balda intermedia.
- M06. Mueble elevado para colgar de 60cm de ancho con puerta abatible sobre hueco nevera.
- M07. Espacio reserva nevera 60x190cm con toma trasera eléctrica, para nevera de máx. 186cm de altura.
- M08. Encimera sobre muebles de pared de tablero aglomerado hidrófugo con superficie revestida de formica color marrón similar a carpinterías, parte inferior forrada de material neutro y canto frontal de una sola hoja de estratificado de 166x62x3 cm, con formación de hueco de fregadero, copete, embellecedor y remates.

COCINA MOBILIARIO EN ISLA

Muebles de cocina para colocar aislados formando isla realizados mediante tableros conglomerados de partículas de 16mm, elevados sobre pedestales de plástico con zócalo de aluminio. Cuerpo del mueble realizados en tablero de partículas tipo P2 con recubrimiento exterior melamínico acabado brillante en ambas caras, color blanco. Frontales y fondos de muebles realizados en tablero de partículas tipo P3 de 16mm, con recubrimiento exterior melamínico acabado satinado en ambas caras, color blanco. Interior de cajones y baldas del mismo material y acabado que el cuerpo, bisagras, patas regulables para muebles bajos con clips de agarre de zócalo, guías de cajones, herrajes de cuelgue y otros herrajes de calidad básica, instalados en los cuerpos de los muebles y tiradores, pomos, sistemas de apertura automática, y otros herrajes de cierre de la serie básica, fijados en los frentes de cocina. Modelo de tirador a elegir por DF.

Descripción completa en mediciones.

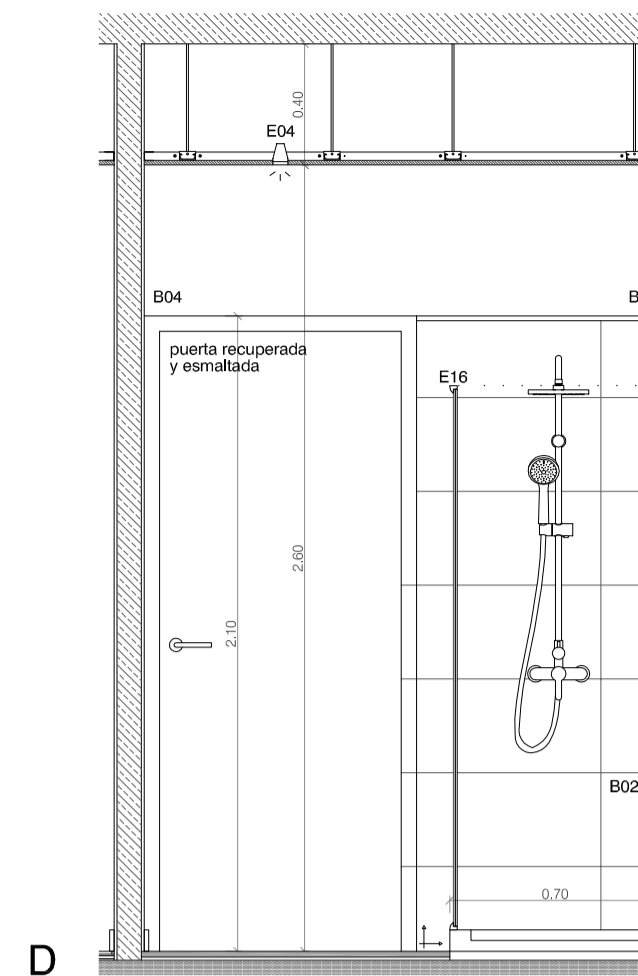
- M09. Mueble bajo encimera de 45cm de ancho con puerta abatible, elevado sobre pedestales con zócalo.
- M10. Mueble bajo encimera de 60cm de ancho para ubicar horno con cajón inferior, elevado sobre pedestales con zócalo.
- M11. Mueble bajo encimera de 60cm de ancho con puerta abatible, elevado sobre pedestales con zócalo.
- M12. Mueble bajo encimera con 4 cajones de 30cm de ancho, elevado sobre pedestales con zócalo.
- M13. Encimera sobre muebles para formación de isla de tablero aglomerado hidrófugo con superficie revestida de formica color marrón similar a carpinterías, parte inferior forrada de material neutro y canto frontal de una sola hoja de estratificado de 196x90x3 cm, con formación de hueco de placa vitrocerámica, copete, embellecedor, remates y escuadras para soporte de barra.
- M14. Alicatado de baldosa cerámica prensada en seco, acabado liso sin junta y color blanco brillante 310x109,4mm. Baldosa Roca Calypso Blanco o una de medidas y características equivalentes.
- M15. Falso techo fijo y continuo suspendido con estructura metálica formado por placas de yeso laminado de 15mm, con placa hidrófuga en zonas húmedas de cocina y baño.
- M16. Refuerzo metálico para soporte de campana extractora de humos en cocina mediante cerco suspendido anclado a forjado y a estructura de falso techo.
- M17. Rejilla de ventilación y previsión de AC. Material aluminio lacado blanco situado enrasado con tabica de falso techo.
- M18. Espejo interior de luna incolora de 5mm de espesor, sin biselar con cantado perimetral protegido con pintura color plata posterior, fijado con masilla al paramento. Una unidades de medidas 90x260cm a comprobar en obra.

BAÑO ACABADOS Y MATERIALES

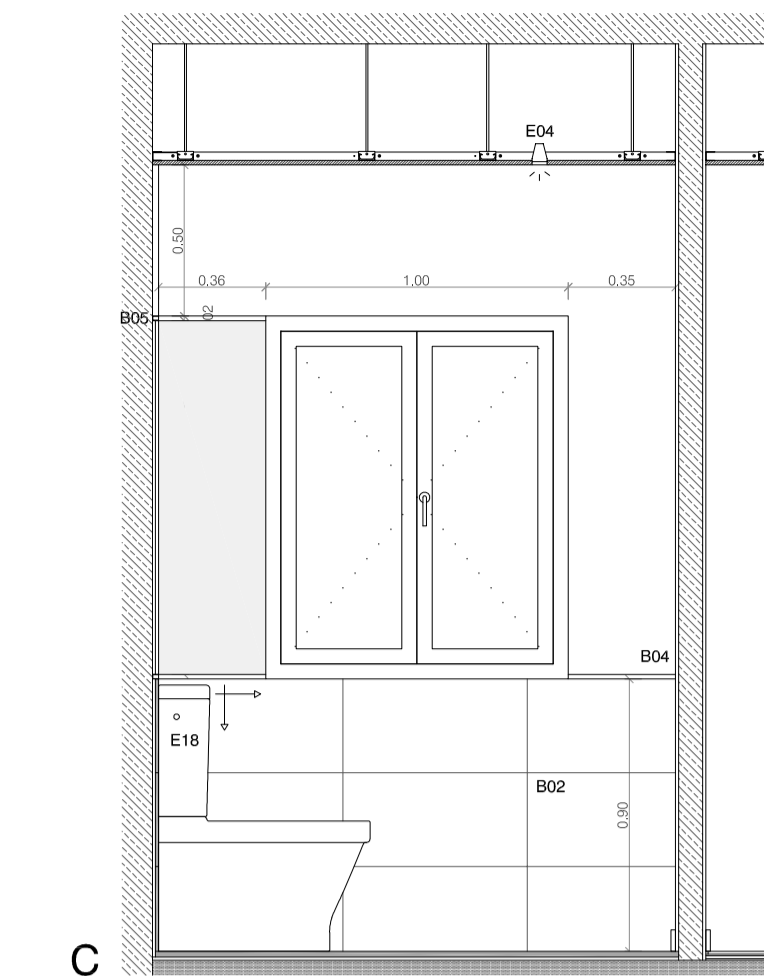
- B01. Espejo interior de luna incolora de 5mm de espesor, sin biselar con cantado perimetral protegido con pintura color plata posterior, fijado con masilla al paramento, enrasado con alicatado y yeso, y alisado con cara superior e inferior de carpintería. Dos unidades de medidas 182x117cm y 35x117cm a comprobar en obra.
- B02. Alicatado interior de baldosa cerámica lisa prensada en seco de gran formato para paramentos interiores, recibido con mortero de cemento tipo C-1 o C-2, sin junta. Medidas 310x610x9,4mm, color blanco mate. Modelo Whites Montreal blanco de Roca o una de medidas y características equivalentes.
- B03. Alicatado interior de baldosa cerámica lisa prensada en seco de pequeño formato para paramentos interiores, recibido con mortero de cemento tipo C-1 o C-2, con junta millimetrada. Medidas 200x200x7,8mm, color blanco brillo. Modelo blanco brillo de Cerámica VIVES o una de medidas y características equivalentes.
- B04. Revoco interior/exterior a base de mortero mineral de cal tradicional impermeable y transpirable color blanco Webercal revoco de Weber o uno de características equivalentes.
- B05. Guía de aluminio acabado brillante en "U" para remate de baldosa y espejo enrasado en paramento.
- B06. Celosía de piezas de hormigón prefabricado cuadradas de medidas 20x20x8cm tomadas con mortero de cemento tipo C-1 o C-2.
- B07. Falso techo fijo y continuo suspendido con estructura metálica formado por placas de yeso laminado de 15mm, con placa hidrófuga en zonas húmedas de cocina y baño.
- B08. Encimera sobre escuadras de pared de tablero aglomerado hidrófugo con superficie revestida de formica color marrón similar a carpinterías, parte inferior forrada de material neutro y canto frontal de una sola hoja de estratificado de 130x62x3 cm, con copete, embellecedor y remates, para formación de encimera de lavandería.
- B09. Solado de baldosas cerámicas de gres porcelánico, acabado pulido, de 40x40 cm, recibidas con adhesivo cementoso mejorado, C2 sin ninguna característica adicional, color gris y rejuntadas con mortero de juntas cementoso tipo L, color blanco, para juntas de hasta 3 mm.

COCINA y BAÑO. EQUIPAMIENTO

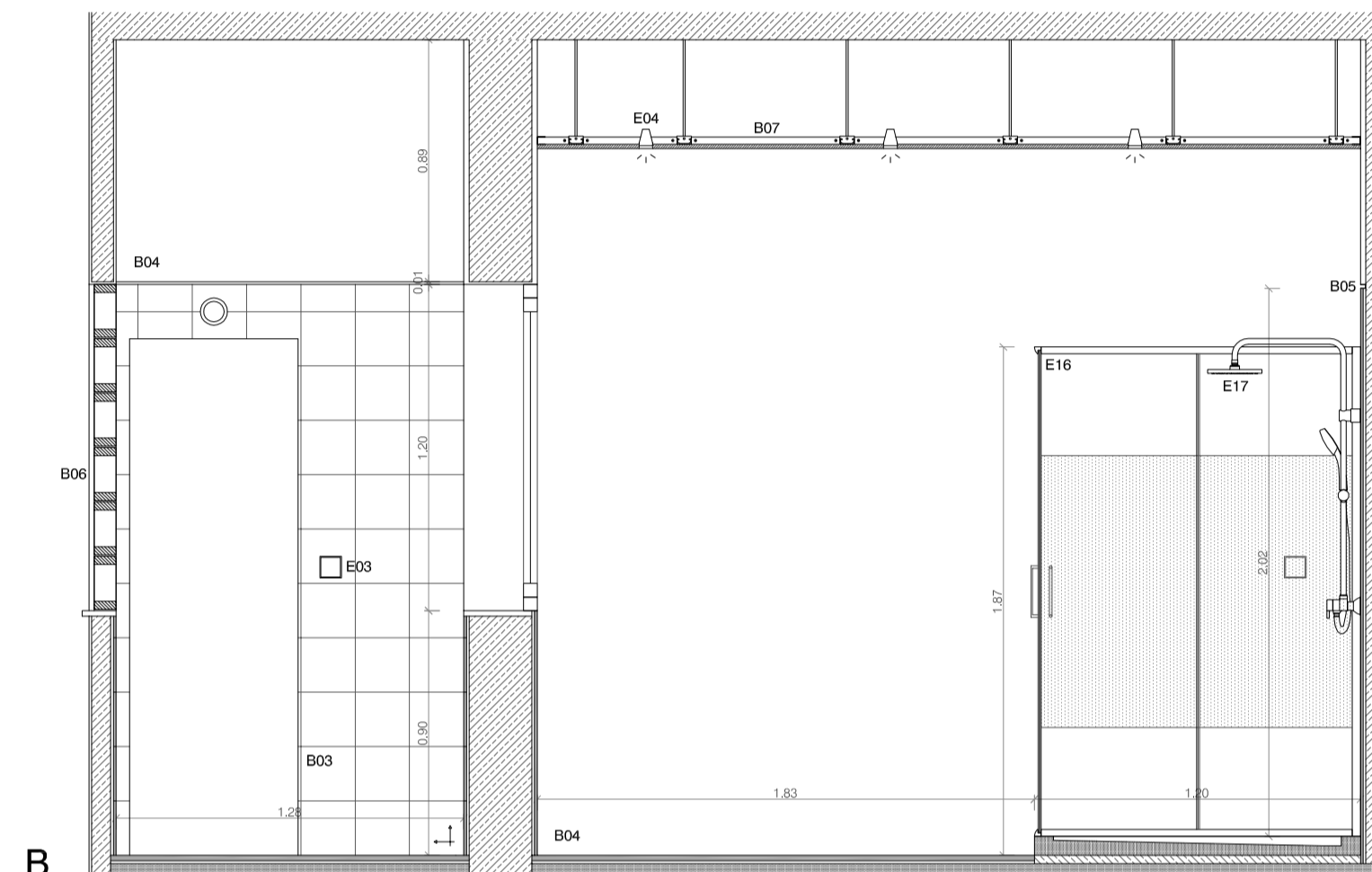
- E01. Grifería de cocina monomando formada por grifo mezclador monomando de caño alto acabado inox cromo para fregadero, elementos de conexión, enlaces de alimentación flexibles de 3/8" de diámetro y 350mm de longitud, aireador anticalcáreo, válvula antirretorno y dos llaves de paso. Grifo Teka ARK915 o uno de medidas y características equivalentes.
- E02. Fregadero de acero inoxidable para instalación en encimera, de 1 seno con escurridor lateral y posición reversible. Medidas totales 80x440mm y cubeta de 370x340x150mm con sifón de botella inferior. Fregadero Teka Easy E/50 1B 1D o uno de medidas y características equivalentes.
- E03. Mecanismos eléctricos para empotrar blancos Jung LS990 blanco alpino o uno de medidas y características equivalentes.
- E04. Iluminación empotrada tipo downlight en falso techo focos individuales LED con temperatura color 4000k blanco neutro potencia 13W y flujo 1000 lm. Philips Coreline Slim downlight o uno de medidas y características equivalentes.
- E05. Salida ciega con tapón Ø16mm para previsión de colocación de lavavajillas.
- E06. Campana extractora de humos vertical de acero inoxidable para isla ZANUSSI ZHS924500A INOX 90CM 400M3/H o uno de medidas y características equivalentes.
- E07. Grifo de lavadero resistente sin comprobar uso. Si se debe sustituir, colocar un mezclador bimando exterior Roca Brena o equivalente.
- E08. Fregadero exterior de porcelana Roca Henares o uno de medidas y características equivalentes.
- E09. Termo eléctrico para el servicio de ACS mural vertical, con resistencia envasada y cuba vitrificada de capacidad 80 litros, modelo Concept N4 80l de Thermor o uno de medidas y características equivalentes.
- E10. Vitrocerámica sobre encimera de 3 fuegos con mandos táctiles, indicador de calor residual de 60x51cm. Teka TB PRO 6310 o uno de medidas y características equivalentes.
- E11. Horno para empotrar en mueble CATA MD 6106 X horno cristal negro inox abatible o uno de medidas y características equivalentes.
- E12. Linterna bajo mueble de cocina para iluminación localizada sobre encimera, tipo regleta lineal de 11W de potencia con temperatura de color de 4000K.
- E13. Cuadro eléctrico/caja de automáticos para empotrar de 18 elementos, con protección IP40 y protección de impactos IK07, modelo Mini Pragma MIP20118 de Schneider o uno de medidas y características equivalentes.
- E14. Grifo monomando para lavabo con cartucho cerámico de 33 mm tipo Roca Mitos o uno de medidas y características equivalentes.
- E15. Lavabo de porcelana semitemperado de encimera con sifón de botella inferior de acero inox visto. Medidas 50x400x170mm Roca The Gap o uno de medidas y características equivalentes.
- E16. Mampara de ducha para plato de 70x120cm con apertura corredera en esquina y colocación sobre plato. Cristal de seguridad con espesor mínimo de 6mm con serigrafado, cierre magnético. Guías superiores y rodamientos inferiores.
- E17. Conjunto de grifería para ducha tipo columna monomando para ducha. Incluye rociador de Ø 200 mm, ducha de mano de Ø 100 mm de 1 función, flexible metálico de 1.5 m y soporte articulado regulable en altura. Modelo Roca Victoria monomando o uno de medidas y características equivalentes.
- E18. Inodoro completo de tanque bajo compuesto por taza con salida horizontal con juego de fijación, tanque de alimentación lateral con mecanismo de alimentación y mecanismo de doble descarga 4,5/3L, tapa y asiento. Modelo LB3 de Lullion o uno de medidas y características equivalentes.
- E19. Tomas de AFS y ACS con desagüe de Ø32 para ubicación de lavadora.



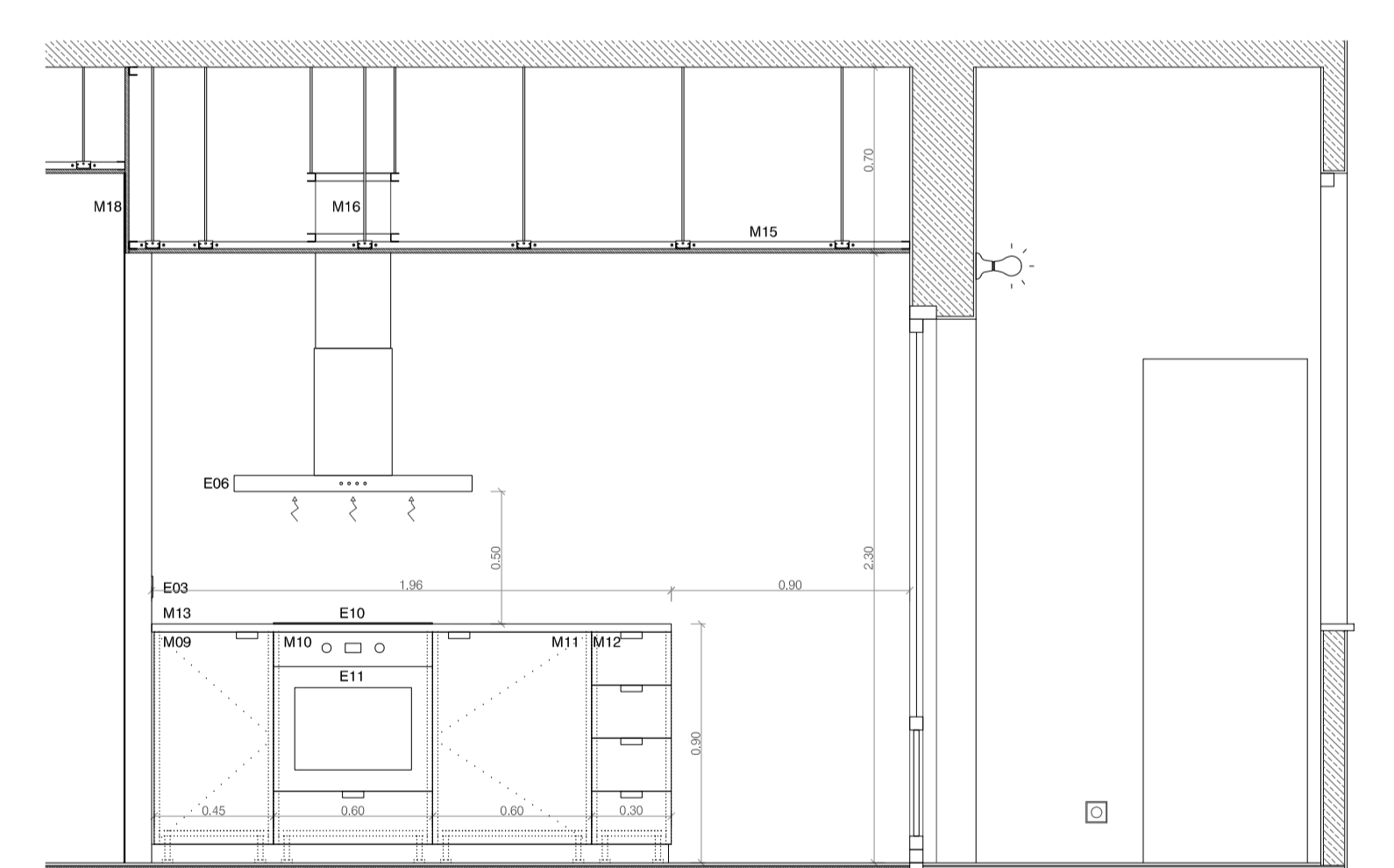
D



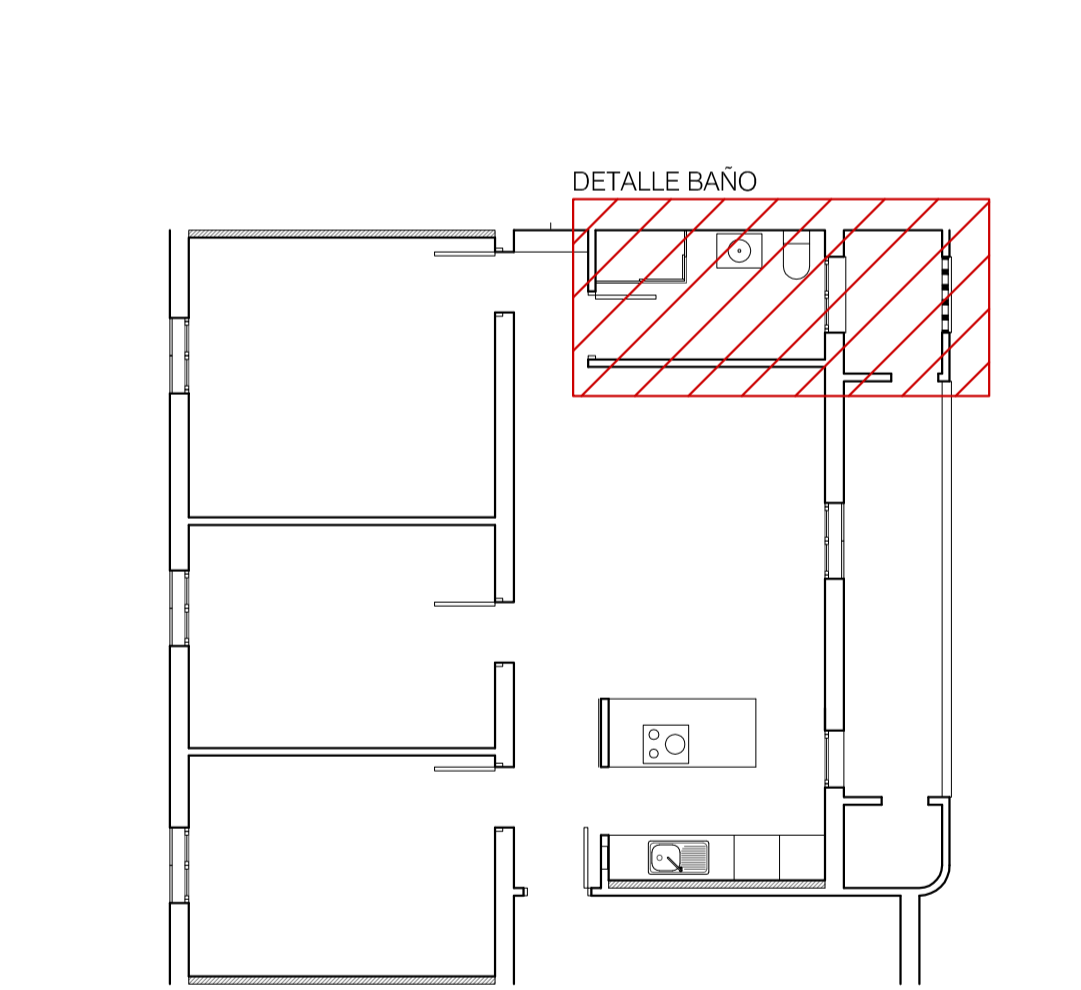
C



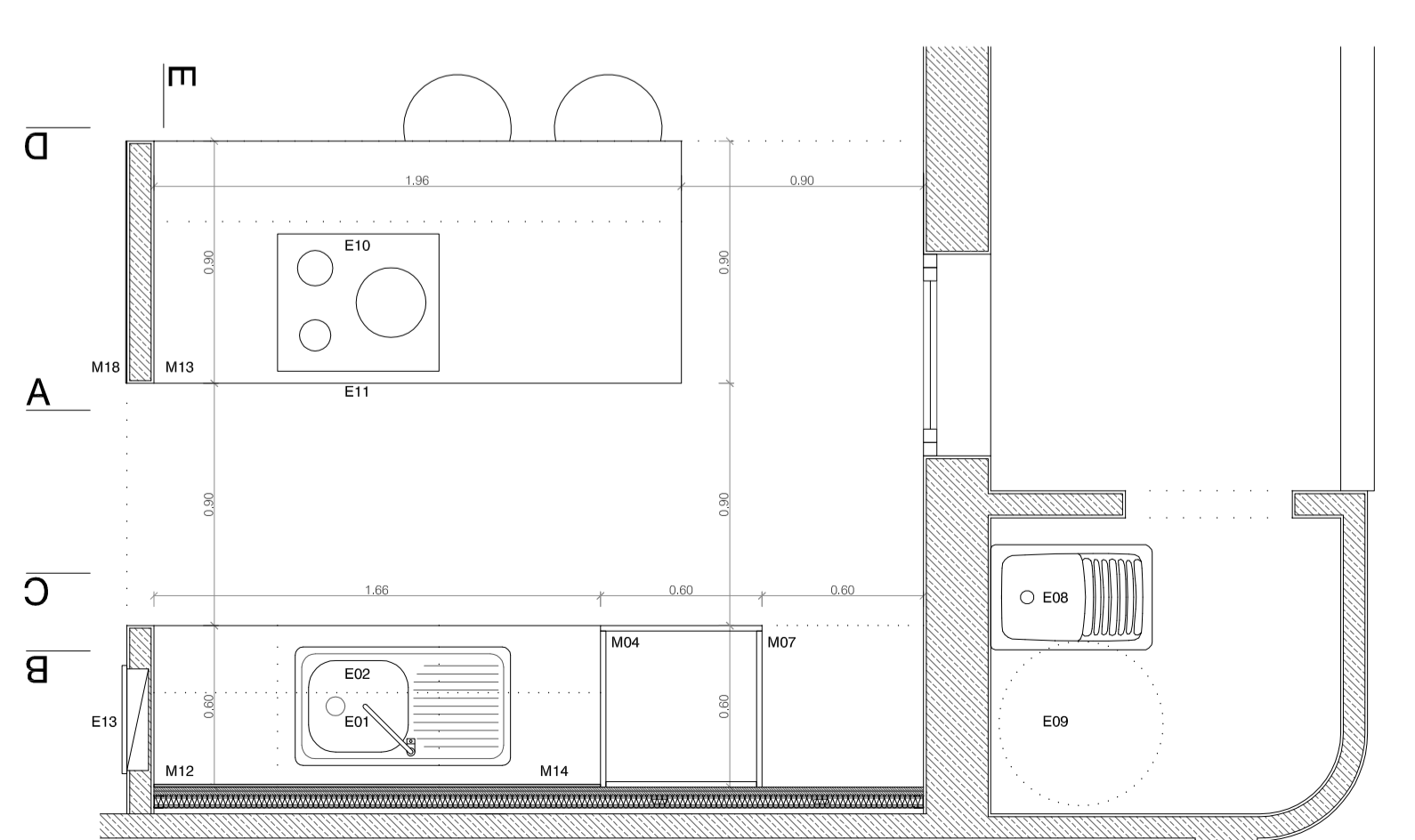
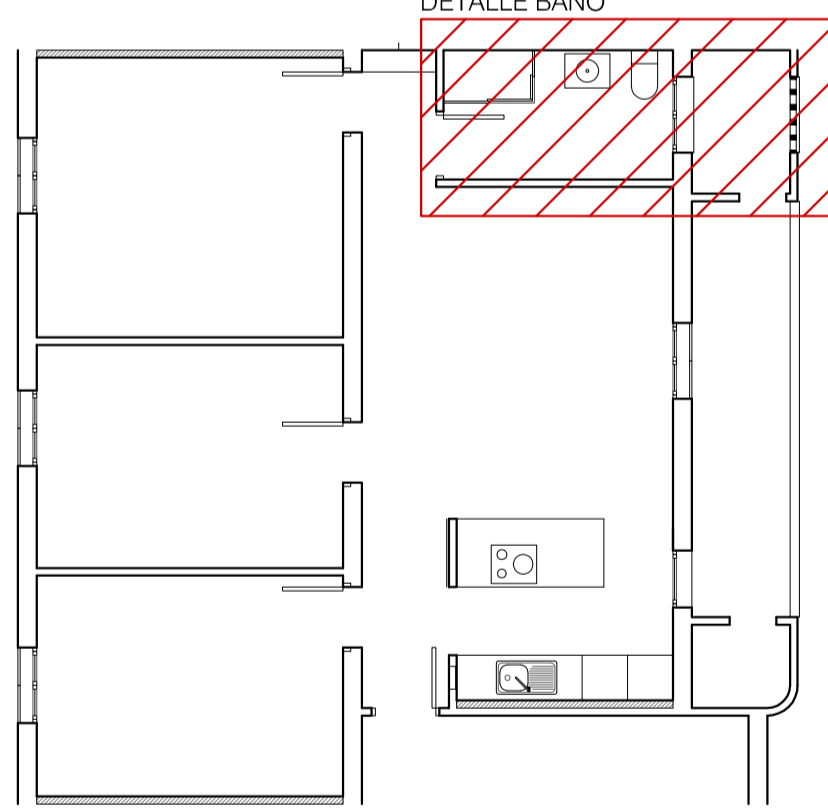
B



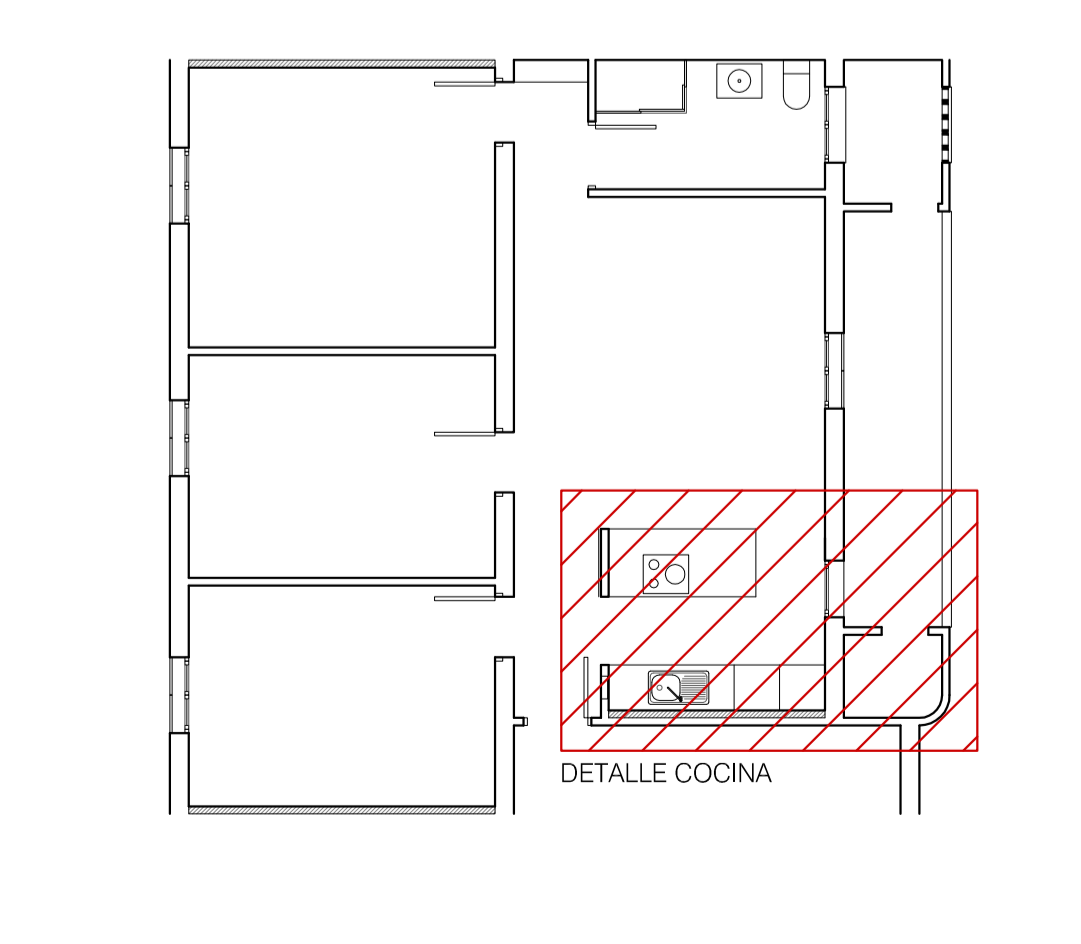
A



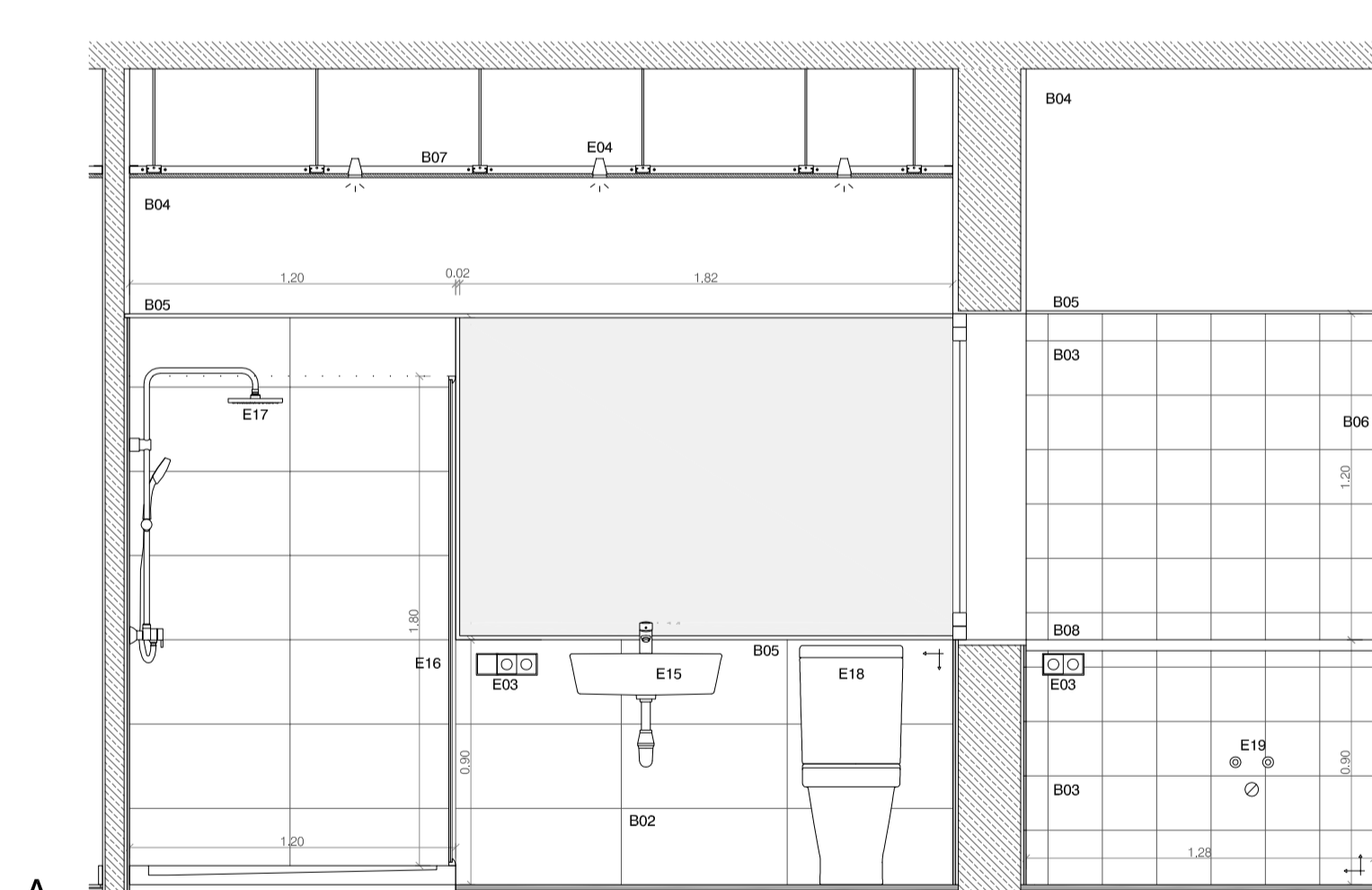
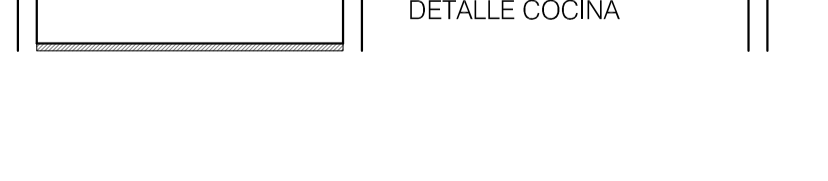
DETALLE BAÑO



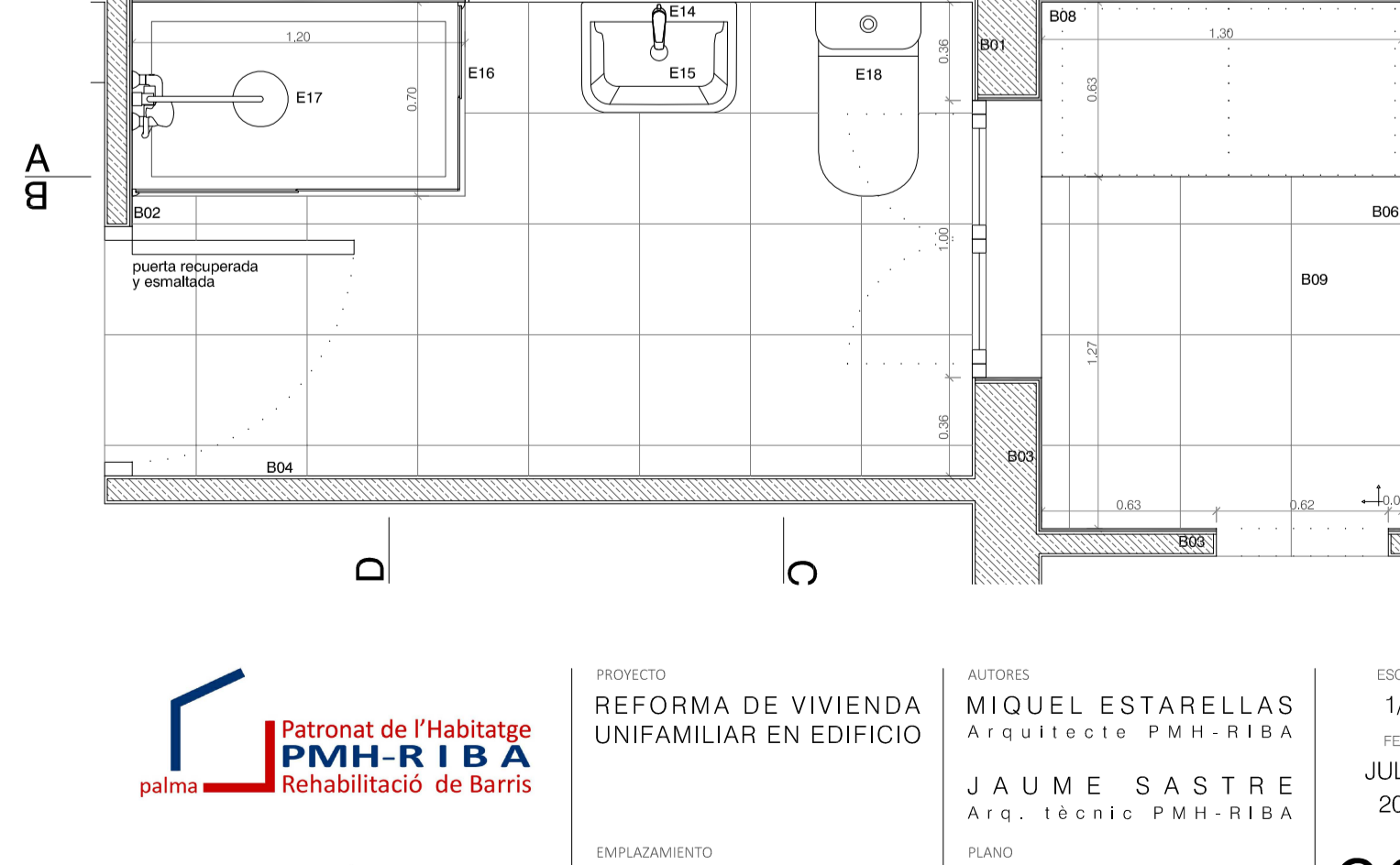
PLANTA COCINA 1/20
MIGUEL ESTARELLAS PALMER 04-07-2019



DETALLE COCINA



A



REFORMA DE VIVIENDA UNIFAMILIAR EN EDIFICIO
C/DAMAS CALVET 19B, 292 07011. T.M PALMA

PROYECTO
REFORMA DE VIVIENDA UNIFAMILIAR EN EDIFICIO
EMPLAZAMIENTO
C/DAMAS CALVET 19B, 292 07011. T.M PALMA

AUTORES
MIQUEL ESTARELLAS Arquitecte PMH-RIBA
JAUME SASTRE Arq. tècnic PMH-RIBA

ESCALA
1/20
FECHA
JULIO 2019

PLANO
DETALLES BAÑO
DETALLES COCINA