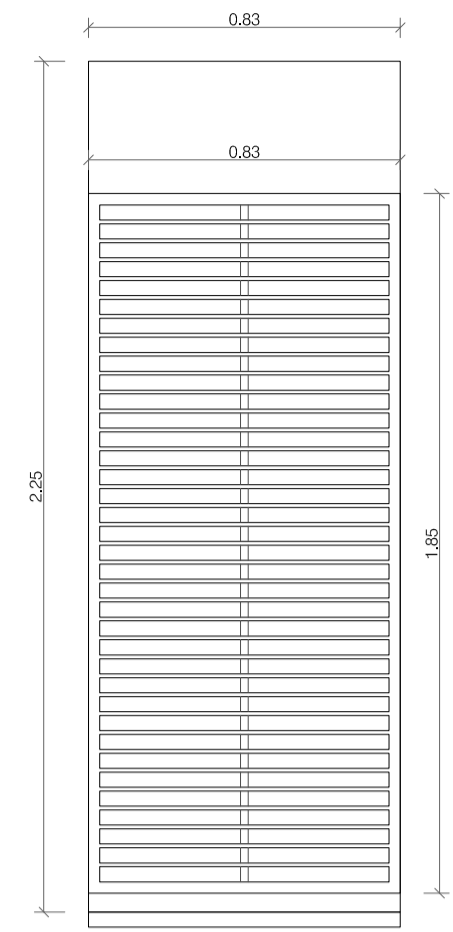
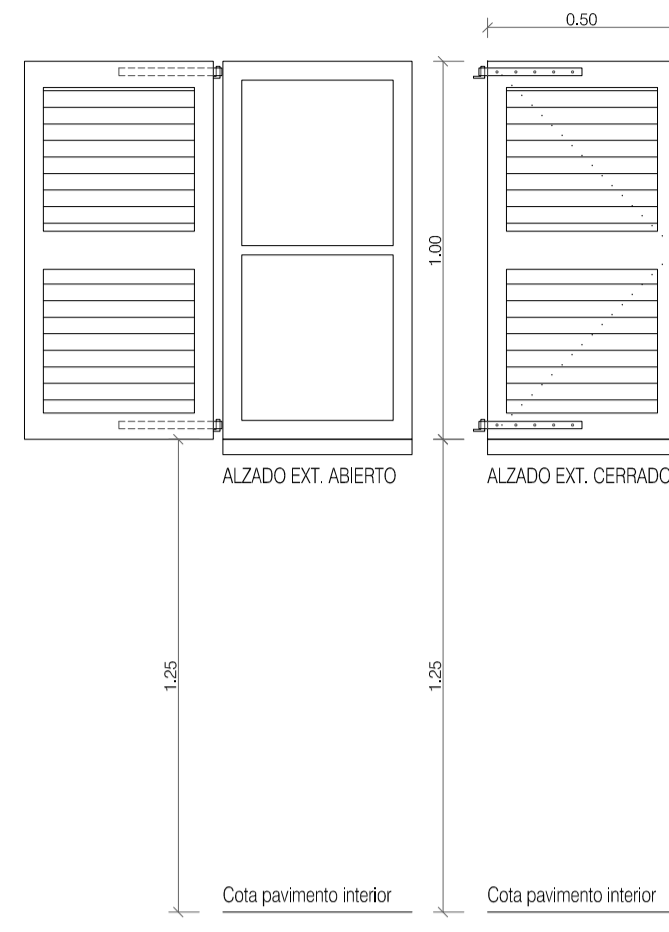


PLANTA TIPO
1/50



ALZADO EXTERIOR

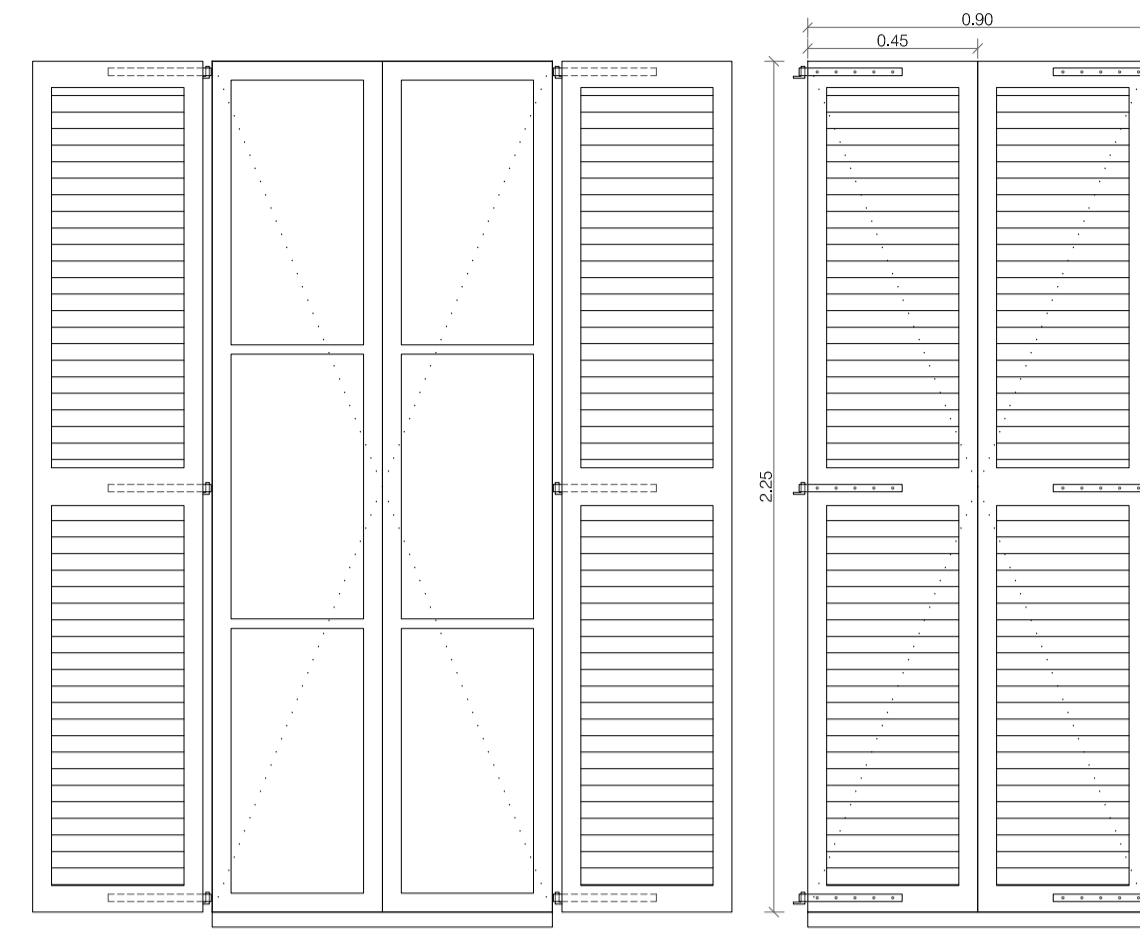
CERRAJERÍA GALERÍA
Persiana de acero de lamas fijas
Desmontado y decapado inicial
Accesorios y tornillería de acero inox
2 mancos de pintura
Base de imprimación en taller
12 unidades
REPARACIÓN Y PINTADO



ALZADO EXT. ABIERTO

ALZADO EXT. CERRADO

CONTRAVENTANA MALLORQUINA 1 HOJA
Persiana de madera de pino de lamas fijas
1 hoja abatible de eje vertical
Herrajes de colgar tipo "gallons" de acero inox
Accesorios, cierre y tornillería de acero inox
2 mancos de pintura - base de imprimación en taller
3 unidades
REPARACIÓN o SUSTITUCIÓN + PINTADO



ALZADO EXTERIOR ABIERTO

ALZADO EXTERIOR CERRADO

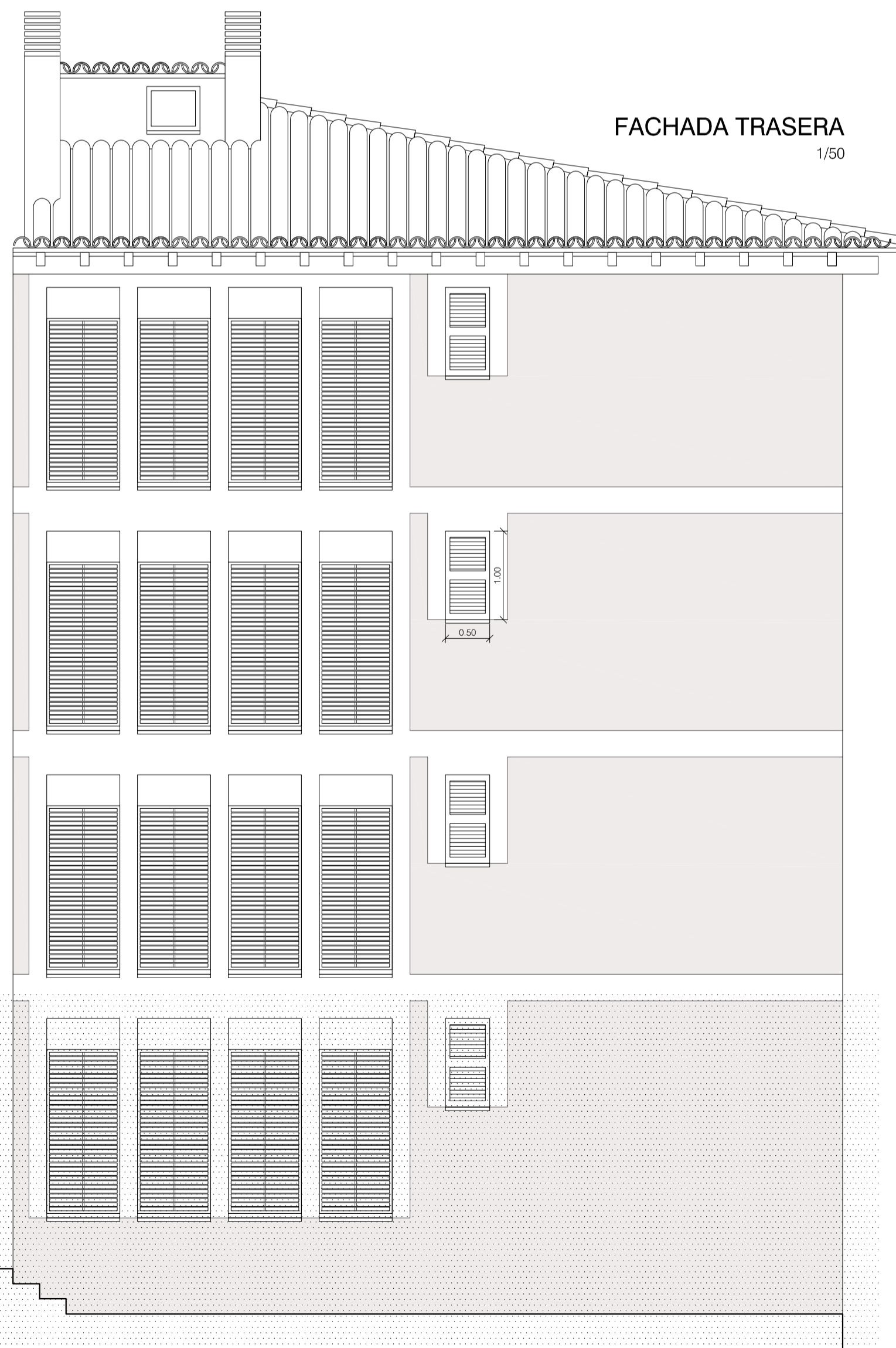
CONTRAVENTANA MALLORQUINA 2 HOJAS
Persiana de madera de pino de lamas fijas
2 hojas abatibles de eje vertical
Herrajes de colgar tipo "gallons" de acero inox
Accesorios, cierre y tornillería de acero inox
2 mancos de pintura - base de imprimación en taller
15 unidades
REPARACIÓN o SUSTITUCIÓN + PINTADO



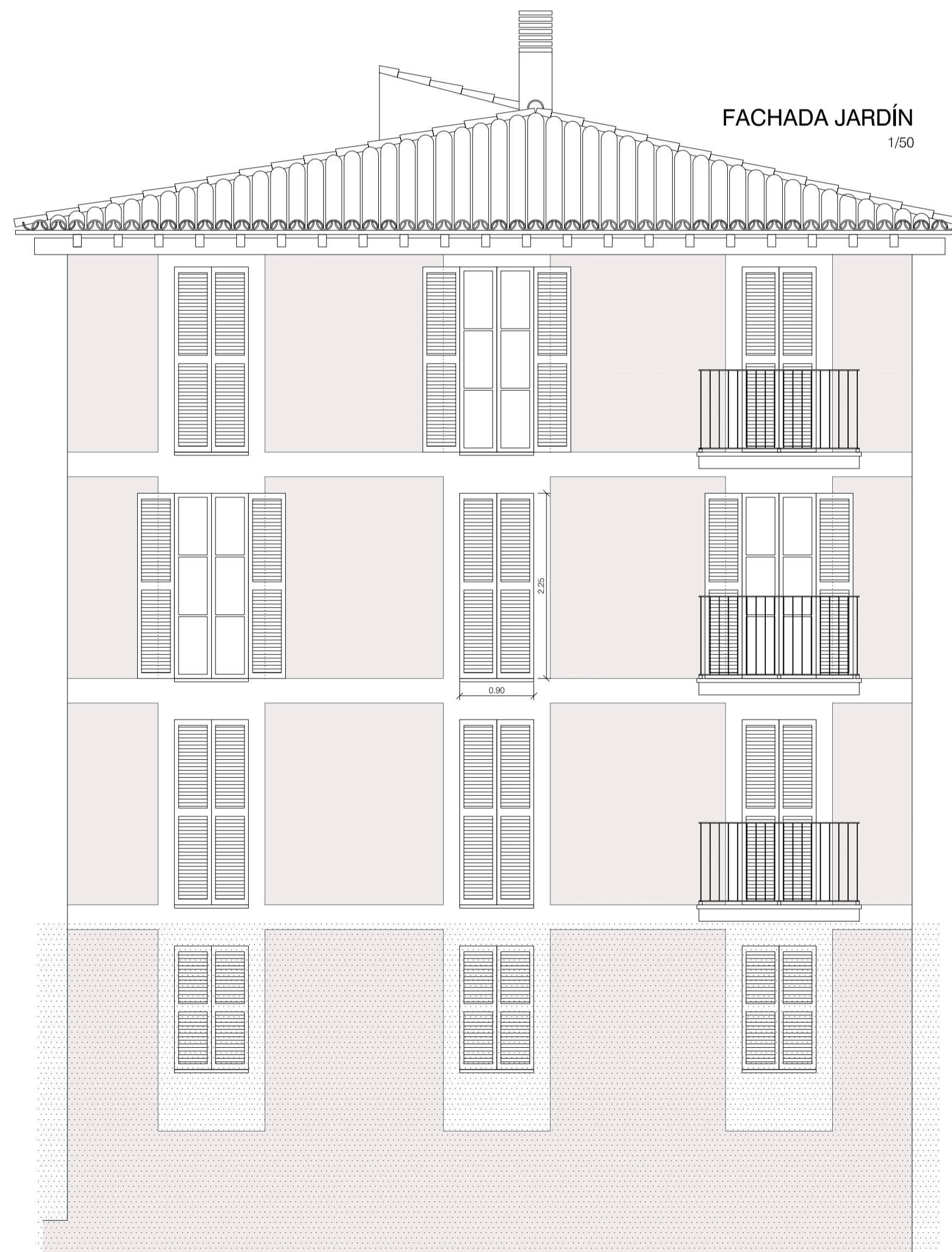
SITUACIÓN



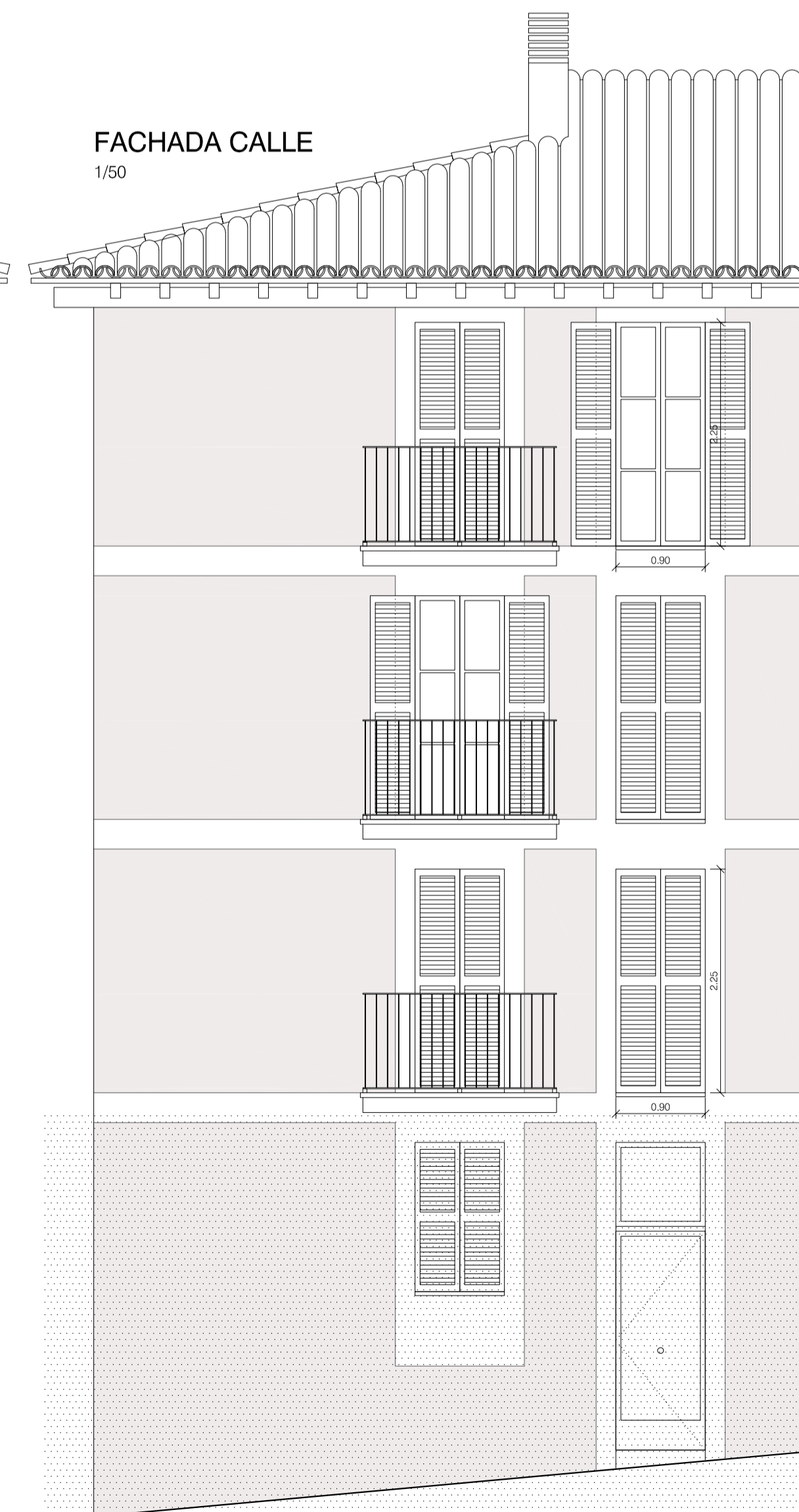
IMAGEN AERIA



FACHADA TRASERA
1/50



FACHADA JARDÍN
1/50



FACHADA CALLE
1/50



EMPLAZAMIENTO SEGÚN CATASTRO
1/3000



EMPLAZAMIENTO SEGÚN PGOU
1/1000

ZONA SIN ACTUAR

ZONA SIN ACTUAR

ZONA SIN ACTUAR



PROYECTO
**REHABILITACIÓN DE
FACHADAS Y CARPINTERÍAS**

AUTORES
MIQUEL ESTARELLAS
Arquitecte PMH-RIBA

JAUME SASTRE
Arq. tècnic PMH-RIBA

EMPLAZAMIENTO
C/SES BARQUES DE BOU, 20
07 0 1 2 . T M PALMA

PLANO
EMPLAZAMIENTO
FACHADAS Y DETALLES

ESCALA
1/50
FECHA
ABRIL
2019

01