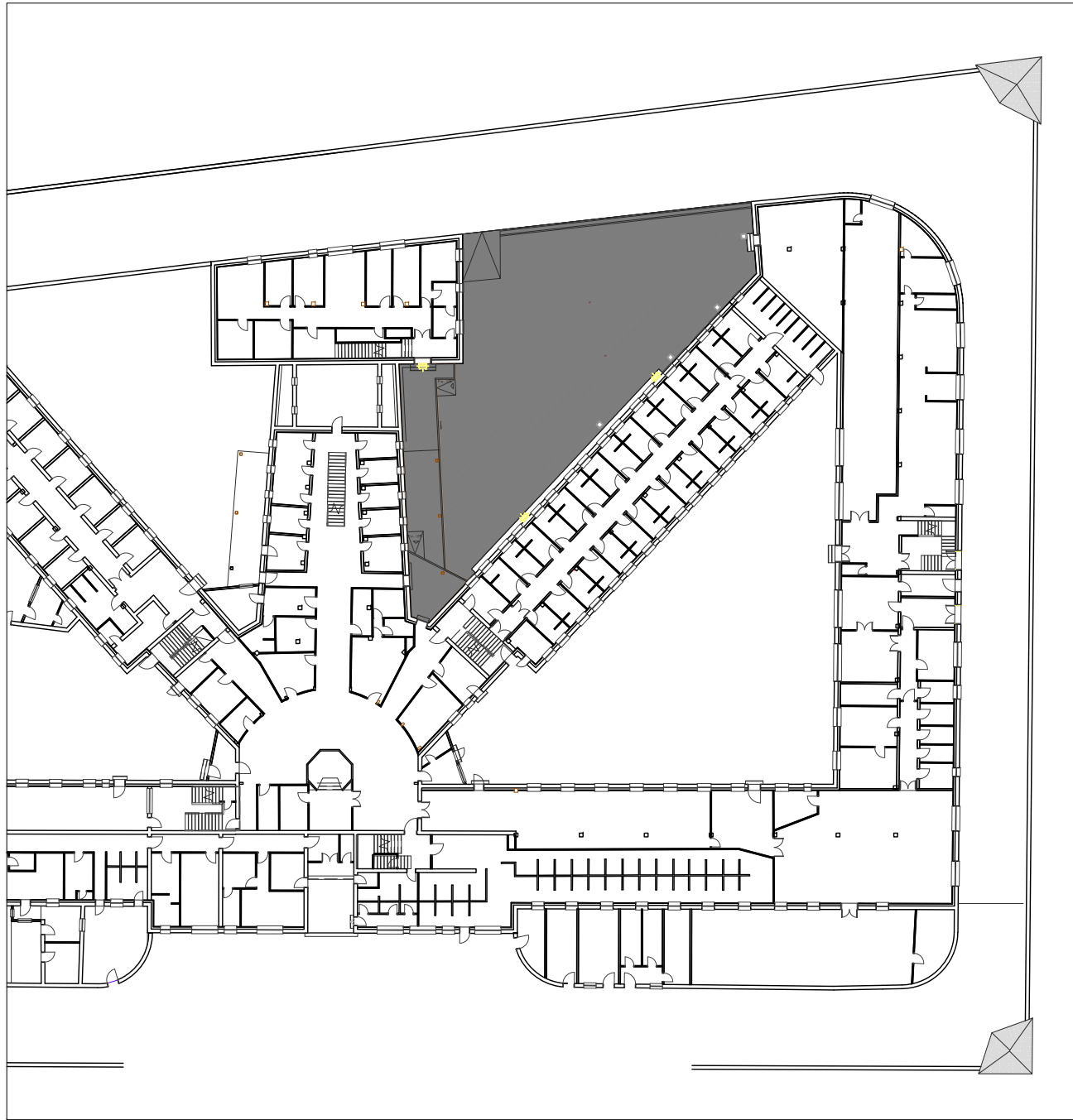


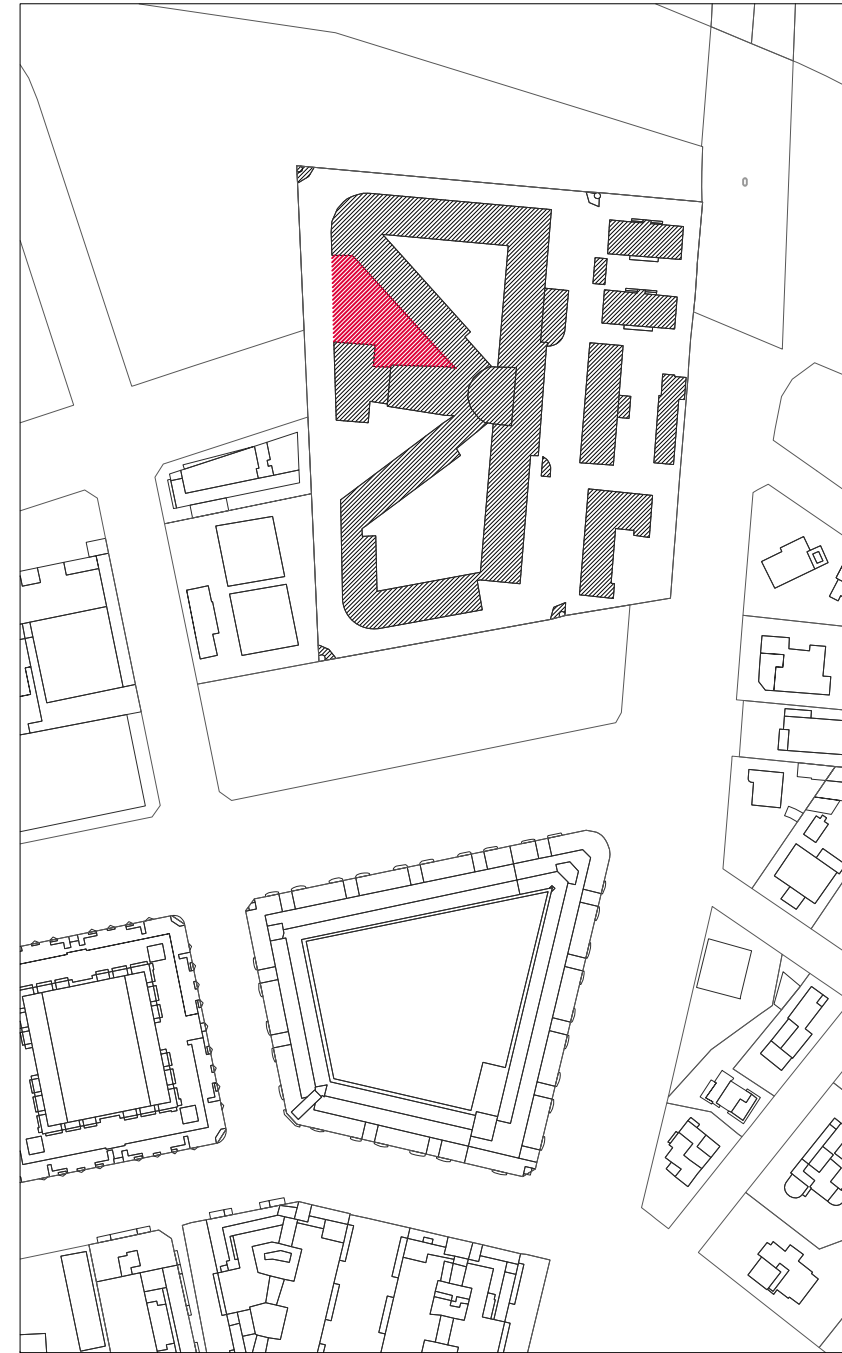
ÀMBITO ACTUACIÓN



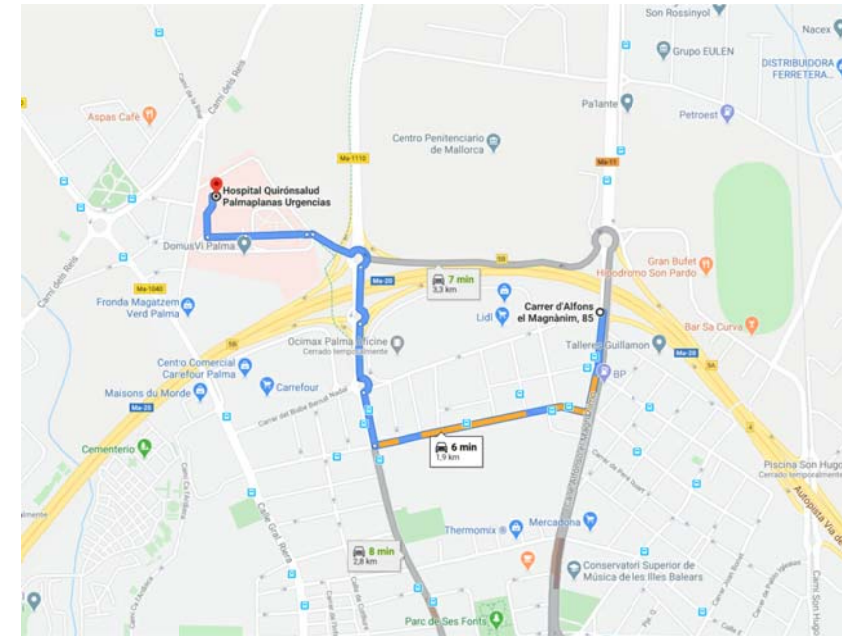
SITUACIÓN



EMPLAZAMIENTO



RECORRIDO HOSPITAL




SIGNIFICAT DE LA SENYAL	SMBOLO	SERIALS D'OBLIGACIÓ	COLORS	SERIAL DE SEGURIDAD	
PROTECCIÓ OBLIGATORIA DE LES MANS		BLANCO	AZUL	BLANCO	
PROTECCIÓ OBLIGATORIA DE L'OCULA		BLANCO	AZUL	BLANCO	
US OBLIGATORI DE PANTALLA		BLANCO	AZUL	BLANCO	
US OBLIGATORI DE PROTECTOR AJUSTABLE		BLANCO	AZUL	BLANCO	

1	ZONA TRANSITO VEHICULOS
2	ZONA ACOPIO DE MATERIAL PESADO
3	BAÑO OBRA TIPO BOXI
4	GRUA TORRE (≧20,0 MTS)
5	CASETA OBRA VESTUARIO COMEDOR
6	ZONA CASETA VIGILANCIA
7	CONTADOR PROVISIONAL AGUA/ELEC.
8	BARANDILLA PROTECCIÓ
9	VALLA CERRAMIENTO OBRA
10	ENTRADA OBRA VEHICULOS
11	ENTRADA OBRA PERSONAL
12	ZONA ACOPIO DE ESCOMBROS
13	PARKING PERSONAL OBRA
14	ZONA DE TALLERES FERRALLA I ENCOFRADOS
15	CARGA Y DESCARGA ESCOMBROS
16	ILUMINACIÓ PROVISIONAL D'OBRA
	PROHIBIDO APARCAR
	OBLIGATORIO USO DE CASCO
	PROHIBIDA ENTRADA A TODA PERSONA AJENA A LA OBRA
	SALIDA DE CAMIONES
	BALIZA ILUMINACIÓ

PROYECTO DE LIMPIEZA Y MEJORA PARCIAL DE LA ANTIGUA PRISIÓ

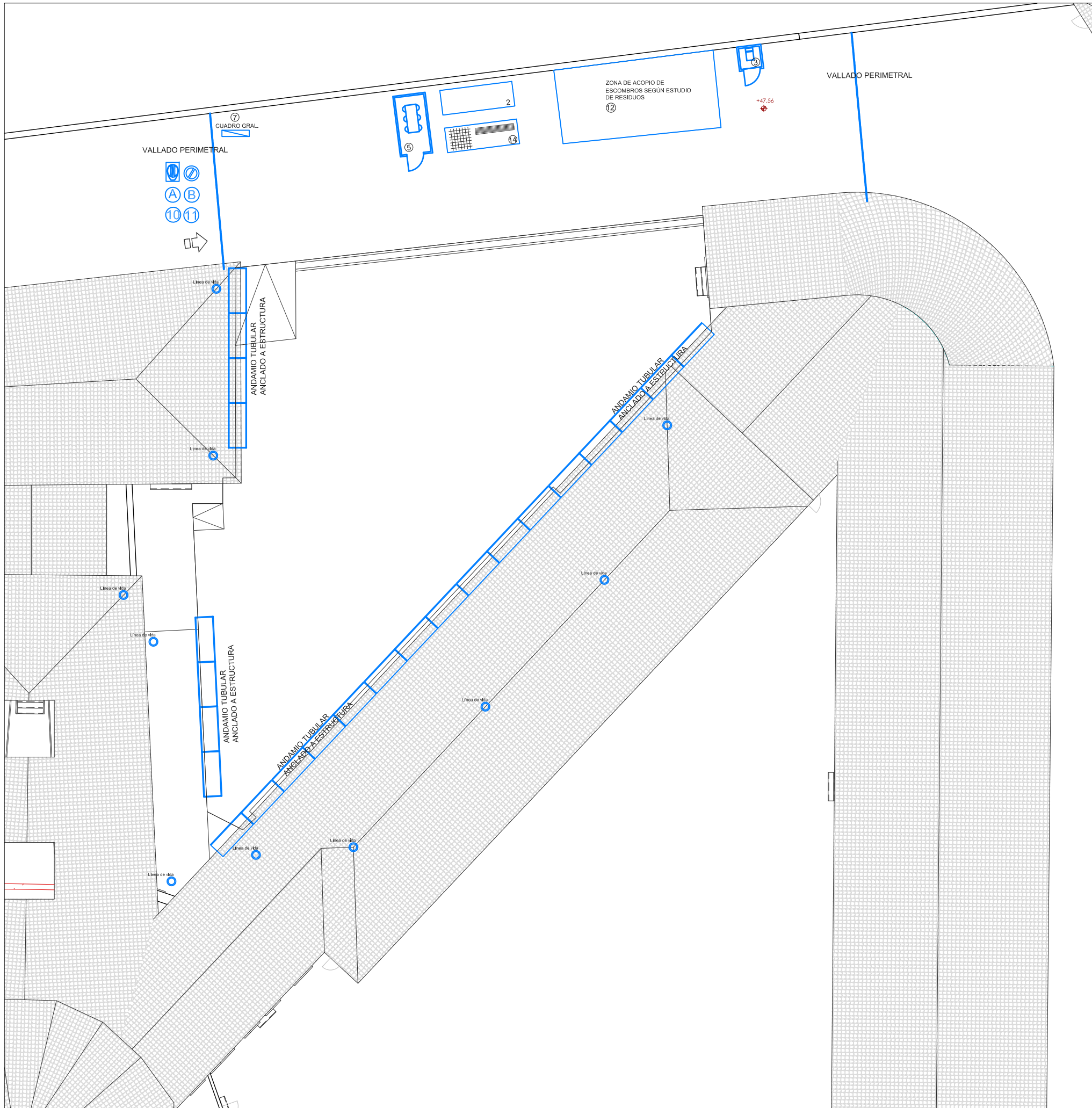
C/ ALFONSO EL MAGNÁNIMO, 85-87
T.M. PALMA

ESTUDIO DE SEGURIDAD Y SALUD EMPLAZAMIENTO


 Escala: -
 Fecha: Abril 2020
 Modif:

Promotor :
AYUNTAMIENTO DE PALMA

Arquitecto:
DIEGO ARECHA VALETA



SIGNIFICAT DE LA SENYAL	SIMBOLO	SINYALS D'OBLIGACIO	COLORS	SINYAL DE SEGURIDAD
PROTECCIO OBLIGATORIA DEL PEU		BLANCO	AZUL	BLANCO
PROTECCIO OBLIGATORIA DE L'OBRA (Ley 25/2009, R.D. 1000/2010, MEH, Ley 39/1998, CAIB)		BLANCO	AZUL	BLANCO
PROTECCIO OBLIGATORIA DE LES MANS		BLANCO	AZUL	BLANCO
PROTECCIO OBLIGATORIA DELS PEUS		BLANCO	AZUL	BLANCO
US OBLIGATORIS DE PANTALLA		BLANCO	AZUL	BLANCO
US OBLIGATORIS DE PROTECTOR AJUSTABLE		BLANCO	AZUL	BLANCO

1	ZONA TRANSITO VEHICULOS
2	ZONA ACOPIO DE MATERIAL PESADO
3	BAÑO OBRA TIPO BOXI
4	GRUA TORRE (≠20,0 MTS)
5	CASETA OBRA VESTUARIO COMEDOR
6	ZONA CASETA VIGILANCIA
7	CONTADOR PROVISIONAL AGUA/ELEC.
8	BARANDILLA PROTECCIO
9	VALLA CERRAMIENTO OBRA
10	ENTRADA OBRA VEHICULOS
11	ENTRADA OBRA PERSONAL
12	ZONA ACOPIO DE ESCOMBROS
13	PARKING PERSONAL OBRA
14	ZONA DE TALLERES FERRALLA I ENCOFRADOS
15	CARGA Y DESCARGA ESCOMBROS
16	ILUMINACIO PROVISIONAL D'OBRA
	PROHIBIDO APARCAR
	OBLIGATORIO USO DE CASCO
A	PROHIBIDA ENTRADA A TODA PERSONA AJENA A LA OBRA
B	SALIDA DE CAMIONES
C	BALIZA ILUMINACIO

PROYECTO DE LIMPIEZA Y MEJORA PARCIAL DE LA ANTIGUA PRISIÓN

C/ ALFONSO EL MAGNÁNIMO, 85-87
T.M. PALMA

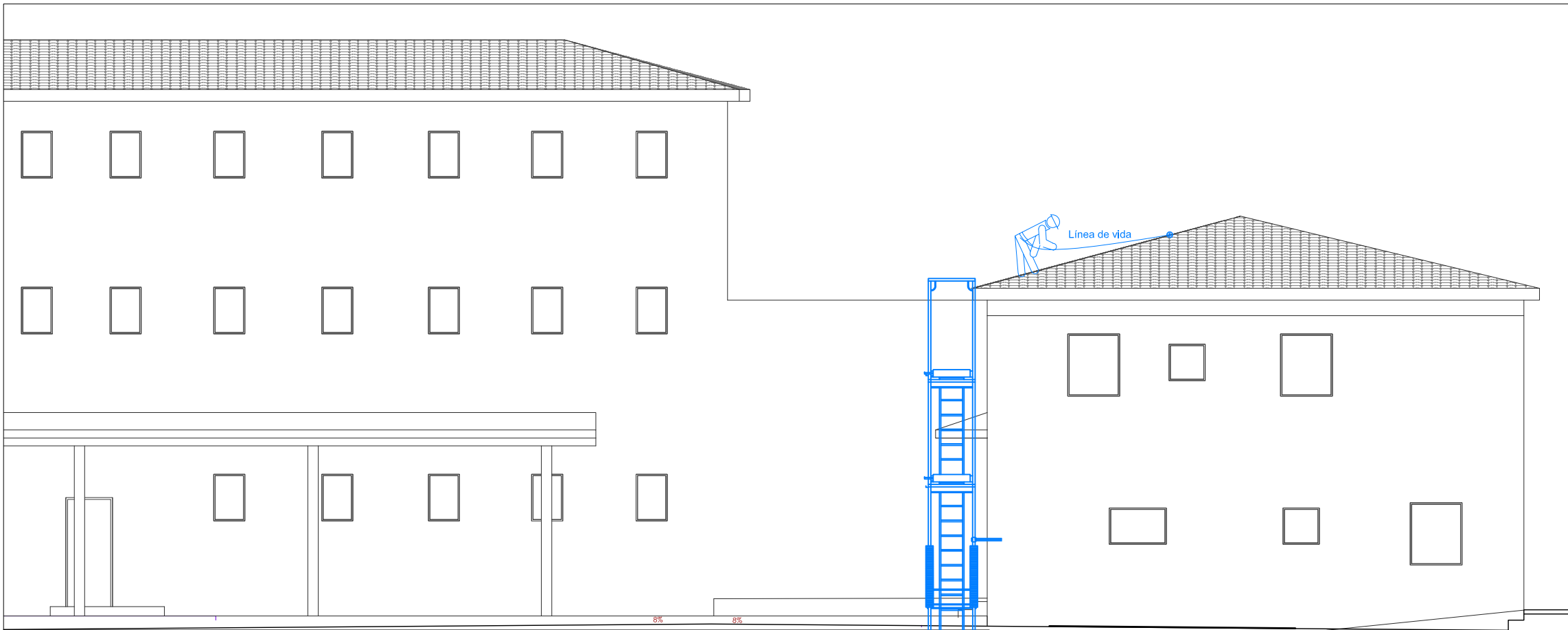
ESTUDIO DE SEGURIDAD Y SALUD PLANTA

ESS02

Escala: 1.200
Fecha: Abril 2020
Modif:

Promotor :
AYUNTAMIENTO DE PALMA

Arquitecto:
DIEGO ARECHAVELETA



SIGNIFICAT DE LA SENYAL	SENYALS D'OBLIGACIÓ	SENYALS DE PROHIBICIÓ	SENYALS DE SEGUIMENT
PROTECCIÓ OBLIGATORIA DELS PEUS	BLANCO	AZUL	BLANCO
PROTECCIÓ OBLIGATORIA DE L'OBRA	BLANCO	AZUL	BLANCO
US OBLIGATORI DE PANTALLA	BLANCO	AZUL	BLANCO
US OBLIGATORI DE PROTECTOR ASSISTIBLE	BLANCO	AZUL	BLANCO

1	ZONA TRANSITO VEHICULOS
2	ZONA ACOPIO DE MATERIAL PESADO
3	BAÑO OBRA TIPO BOXI
4	GRUA TORRE (≧20,0 MTS)
5	CASETA OBRA VESTUARIO COMEDOR
6	ZONA CASETA VIGILANCIA
7	CONTADOR PROVISIONAL AGUA/ELEC.
8	BARANDILLA PROTECCION
9	VALLA CERRAMIENTO OBRA
10	ENTRADA OBRA VEHICULOS
11	ENTRADA OBRA PERSONAL
12	ZONA ACOPIO DE ESCOMBROS
13	PARKING PERSONAL OBRA
14	ZONA DE TALLERES FERRALLA I ENCOFRADOS
15	CARGA Y DESCARGA ESCOMBROS
16	ILUMINACIÓN PROVISIONAL D'OBRA
17	PROHIBIDO APARCAR
18	OBLIGATORIO USO DE CASCO
19	PROHIBIDA ENTRADA A TODA PERSONA AJENA A LA OBRA
20	SALIDA DE CAMIONES
21	BALIZA ILUMINACIÓN

PROYECTO DE LIMPIEZA Y MEJORA PARCIAL DE LA ANTIGUA PRISIÓN

C/ ALFONSO EL MAGNÁNIMO, 85-87
T.M. PALMA

ESTUDIO DE SEGURIDAD Y SALUD
ALZADO

ESS03

Escala: -
Fecha: Abril 2020
Modif: -

Promotor :
AYUNTAMIENTO DE PALMA

Arquitecto:
DIEGO ARECHAVELETA

