

## **MEMÒRIA JUSTIFICATIVA DEL CONTRACTE MENOR**

Núm. d'expedient: CM 25/2020

Assumpte: contracte menor subministrament d'un mòdul prefabricat MP-6 pel Poliesportiu Germans Escalas.

### **1. OBJECTE DEL CONTRACTE:**

Descripció: subministrament d'un mòdul prefabricat MP-6 per a la ubicació de les tasques de control de les instal·lacions de la zona exterior del Poliesportiu Germans Escalas.

### **2. JUSTIFICACIÓ DE LA NECESSITAT DEL CONTRACTE:**

Davant la pròxima finalització de les obres d'ampliació i reforma de les instal·lacions exteriors del Poliesportiu Germans Escalas, les quals a partir d'ara comptaran amb un camp de Rugbi, un camp de futbol 11, una camp de futbol 7 i 2 mòduls de vestidors, sorgeix la necessitat de disposar/ instal·lar un punt de control d'accés a totes aquestes dependències. Per aquest motiu es fa necessari la instal·lació d'un mòdul prefabricat per a que el personal de recepció tingui un lloc adequat i que reuneixi les condicions necessàries per a realitzar les tasques.

### **3. ESPECIFICACIONS TÈCNiques DE LA PRESTACIÓ:**

- Per tal de poder optar a la licitació és imprescindible que l'empresa realitzi una visita a la instal·lació per tal de conèixer in situ la intervenció a realitzar. D'aquesta manera, es podrà garantir fer un pressupost ajustat a les necessitats demandades, tenint en compte les característiques, dimensions i especificacions tècniques i de qualitat del producte a subministrar i instal·lar.
- Mòdul Mp-6, aïllat, de dimensions aproximades de 6m llarg x 2,35 m ample x 2,56 m d'alt (aproximat). Diàfan. Amb dues finestres a una de les cares llargues, 1 finestra a cada lateral i una porta a la cara llarga contrària. \*S'adjunta dibuix a l'annex.

Estructura: Material per a la construcció de l'estructura és d'acer de qualitat S275JR o similars, per a perfils laminats en calent y DX51D o similars per a perfils de xapa galvanitzada.

- Bastidor del terra: perfils perimetrals plegats en xapa d'acer e=mm conformats en fred, amb corretges galvanitzades c100x2mm o similars.
- Bastidor del sostil: perfils perimetrals en xapa d'acer de 2mm, conformada en fred amb corretges transversals galvanitzades de tub rectangular soldat, per a recolzament de les xapes perfilades de la coberta.
- pilars: perfils en xapa d'acer de e=2mm, conformat en fred, de 2,2 m d'altura (aproximat).

Dimensions exteriors: 6 x 2,35 x 2,56 m aproximat.

#### Coberta:

- aïllament de fibra de vidre e=80mm (com a mínim)
- xapa perfilada galvanitzada de e=60mm (com a mínim) amb caiguda cap els canalons del costat estret de la caseta.

Pàgina 1 de 4

- lames de xapa galvanitzada prelacada blanca de e=60mm (com a mínim)

Color: blanc grisáceo.

Tancament lateral:

- Amb panells tipo sandwich, acabats en acer galvanitzats perfilats y prelacats amb alma rellena d'espuma de polieuretano de densitat 40kg/m<sup>3</sup>
- Espessor total de panel: 40mm

Solats: El pis dels mòduls acabats en tablers aglomerats de e=18mm i revestiment en PVC tipus SINTASOL o similars.

Fusteria:

- Finestres amb 2 fulles correderes d'alumini de 1,5 x 1 m, vidre transparent de 4mm com a mínim i reixes de protecció en alumini de color blanc incorporades.
- Porta d'accés semi acristallada amb acer en alumini lacat de color blanc de 850x2060 mm aproximat d'espai lliure, amb vidre 3+3 gris o similars.

Instal·lació elèctrica:

La instal·lació elèctrica es considera completa exceptuant la línia de corrent fins el lloc de col·locació del prefabricat. Consta de:

- Caixa estanca per a connexió de l'acometida exterior i quadre general de baixa tensió, amb protecció diferencials i magnetotèrmics.
- Lluminiària doble de 2x36W de superfície.
- Interruptor i pressa de corrent de 16A.
- Subministrament i instal·lació aparell d'aire acondicionat fred/calent, necessari d'acord amb els metres quadrats del mòdul.

\*Inclou al preu el transport, muntatge, la col·locació al lloc adient i l'anivellació del mòdul al terra (davall el solàrium de piscina, sobre un terra asfaltat).

#### **4. JUSTIFICACIÓ DEL PROCEDIMENT, LA TRAMITACIÓ I LA FORMA D'ADJUDICACIÓ DE L'EXPEDIENT:**

En aplicació de l'article 118 de la Llei 9/2017, de contractes del sector públic, el contracte es qualifica de menor ja que el seu import és inferior a 15.000€ (IVA no inclòs).<sup>1</sup>

Tipus de contracte: Subministrament

Procediment i forma d'adjudicació: contracte menor

Criteris de puntuació: Oferta més econòmica

D'altra banda, s'assenyala que l'objecte del contracte no s'ha configurat per a evitar l'aplicació de les regles generals de contractació.

#### **5. ÒRGAN DE CONTRACTACIÓ:**

L'òrgan de contractació competent és el Gerent, conformement determina l'article 20.e dels Estatuts de l'Institut Municipal de l'Esport de l'Ajuntament de Palma, en relació amb la base 21. e. i) d'execució del pressupost, correspon al gerent: "l'autorització de les despeses per un import inferior a 40.000 € quan siguin d'obres ó inferiors a 18.000,00 € si són altres despeses. Les quanties anteriors s'entendran referides a l'import dels contractes menors quan entri en vigor la Llei 9/2017 de Contractes del Sector Públic".

L'article 118.1 de la Llei 9/2017, de 8 de novembre, de Contractes del Sector Públic determina que es consideren contractes menors als contractes de valor estimant inferior a 40.000 euros (IVA no inclòs), quan es tracti de contractes d'obres, o a 15.000 euros (IVA no inclòs), quan es tracti de contractes de subministrament o de serveis.

**6. VALOR ESTIMAT:** Aquest contracte té un valor estimat de 8693,59€ sense iva.

#### 7. PRESSUPOST DEL CONTRACTE I APLICACIÓ PRESSUPOSTÀRIA

Import amb l'IVA inclòs	Aplicació pressupostària	Referència RC
10519,25 €	243020062300	220200012164

#### 8. TERMINI D'EXECUCIÓ:

60 dies a partir que es notifiqui l'adjudicació.

#### 9. LLOC DE PRESTACIÓ:

Poliesportiu Germans Escalas

#### 10. RESPONSABLE DEL CONTRACTE:

Aina Portas Uviña (Directora Poliesportiu Germans Escalas).

#### 11. TERMINI DE GARANTIA (O JUSTIFICACIÓ QUE NO SE N'ESTABLEIX)

2 anys

#### 12. GARANTIES EXIGIDES PER A CONTRACTAR:

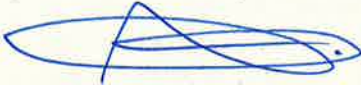
no és necessari constituir garantia definitiva, d'acord amb l'article 153, en relació amb el 118 de la Llei 9/2017, de contractes del sector públic.

#### 13. FORMA DE PAGAMENT DEL PREU:

Presentant una única factura un cop realitzat el subministrament.

Palma, 3 de setembre de 2020

Aina Portas Uviña



Directora Germans Escalas

Antoni Pericàs



Cap d'Àrea de Gestió Manteniment i Obres

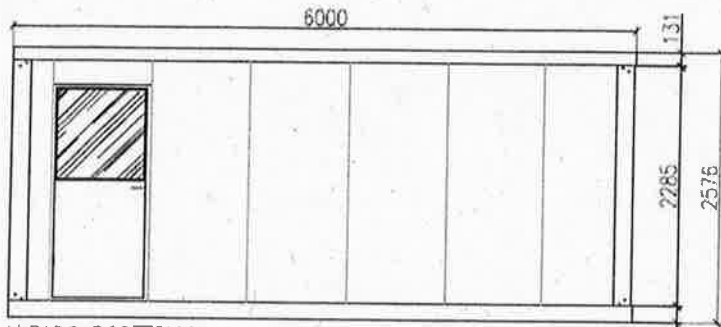
D'acord

El gerent

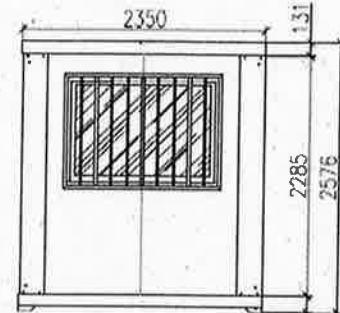


Rafel Navarro

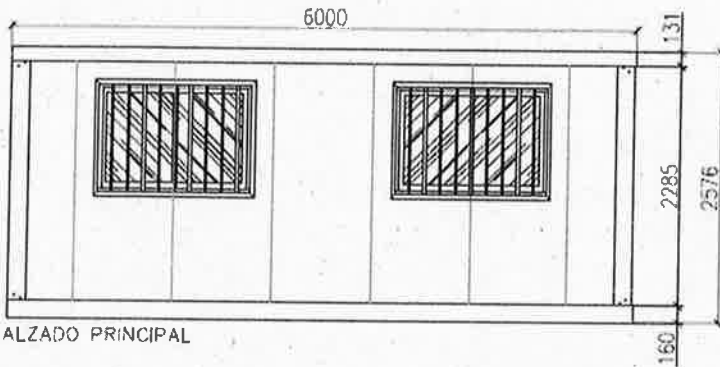
# ANNEX



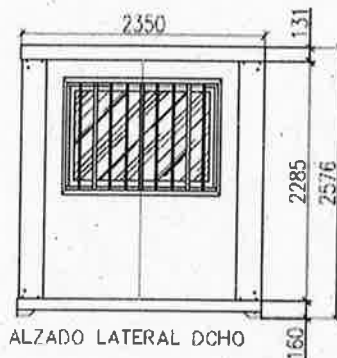
ALZADO POSTERIOR



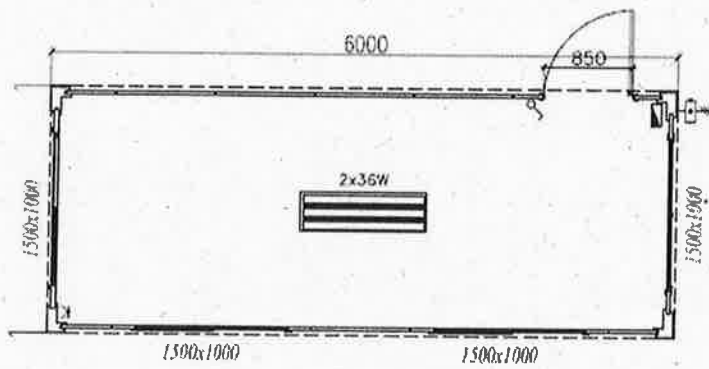
ALZADO LATERAL DCHO



ALZADO PRINCIPAL



ALZADO LATERAL DCHO



## LEYENDA

	CUADRO ELECTRICO
	CAJA DE ACOMETIDA ELECTRICA
	TOMA DE 10/16A
	INTERRUPTOR
	LUMINARIA DE 2x36W